

Laatuinformaatio vko 20

pvm:

21.5.2021

Lastaussiiloista otettujen näytteiden puristuslujuus (SFS-EN 196-1)
kolmen perättäisen näytteen liukuva keskiarvo:

(Huom. testaustulosten hajonta +/-1,5 MPa)

* viimeisten laivauserien tuloksia

** Plussementti / 1.3.2021 alkaen Oiva-sementti

FINNSEMENTTI
A CRH COMPANY

Parainen

	pvm	MPa	pvm	MPa	pvm	MPa	m ² /kg	%	%	%
	1 vrk		7 vrk		28 vrk		Hienous	Vaaleusaste	Kalkkikivi	Kuona
Oiva-sementti **	12.05.	14	05.05.	42	14.04.	55	460	37	11	14
CEM II/B-M(S-LL)42.5N	17.05.	13	10.05.	41	19.04.	56				
	19.05.	13	12.05.	41	21.04.	56				
Rapidsementti	12.05.	20	05.05.	47	14.04.	56	460	34	7	0
CEM II/A-LL 42.5 R	17.05.	20	10.05.	46	19.04.	56				
	19.05.	21	12.05.	46	21.04.	56				
Pikaseimentti	12.05.	30	10.05.	45	14.04.	61	550	35	4	0
CEM I 52.5 R	17.05.	29	12.05.	45	19.04.	61				
	19.05.	29	17.05.	45	21.04.	62				
Valkosementti *	04.11.	25	04.11.	62	04.11.	70	400	80	0	0
CEM I 52.5 R - SR5										

Lappeenranta

	pvm	MPa	pvm	MPa	pvm	MPa	m ² /kg	%	%	%
	1 vrk		7 vrk		28 vrk		Hienous	Vaaleusaste	Kalkkikivi	Kuona
Oiva-sementti	12.05.	14	05.05.	40	14.04.	52	460	32	17	9
CEMII/B-M(S-LL)42.5N	17.05.	14	10.05.	40	19.04.	53				
	18.05.	14	12.05.	40	21.04.	53				
Rapidsementti	10.05.	24	05.05.	54	14.04.	63	490	31	8	0
CEM II/A-LL 52.5 N	12.05.	23	10.05.	54	19.04.	63				
	17.05.	23	12.05.	53	21.04.	64				
Pikaseimentti	12.05.	31	10.05.	45	14.04.	70	550	30	3	0
CEM I 52.5 R	17.05.	31	12.05.	45	19.04.	70				
	18.05.	30	17.05.	44	21.04.	70				
SR-sementti	10.05.	29	05.05.	46	14.04.	55	370	22	2	0
CEM I 42.5 N - SR3	12.05.	29	10.05.	48	19.04.	55				
	17.05.	28	12.05.	46	21.04.	56				

Raahen kuonajauheen laatuinformaatio

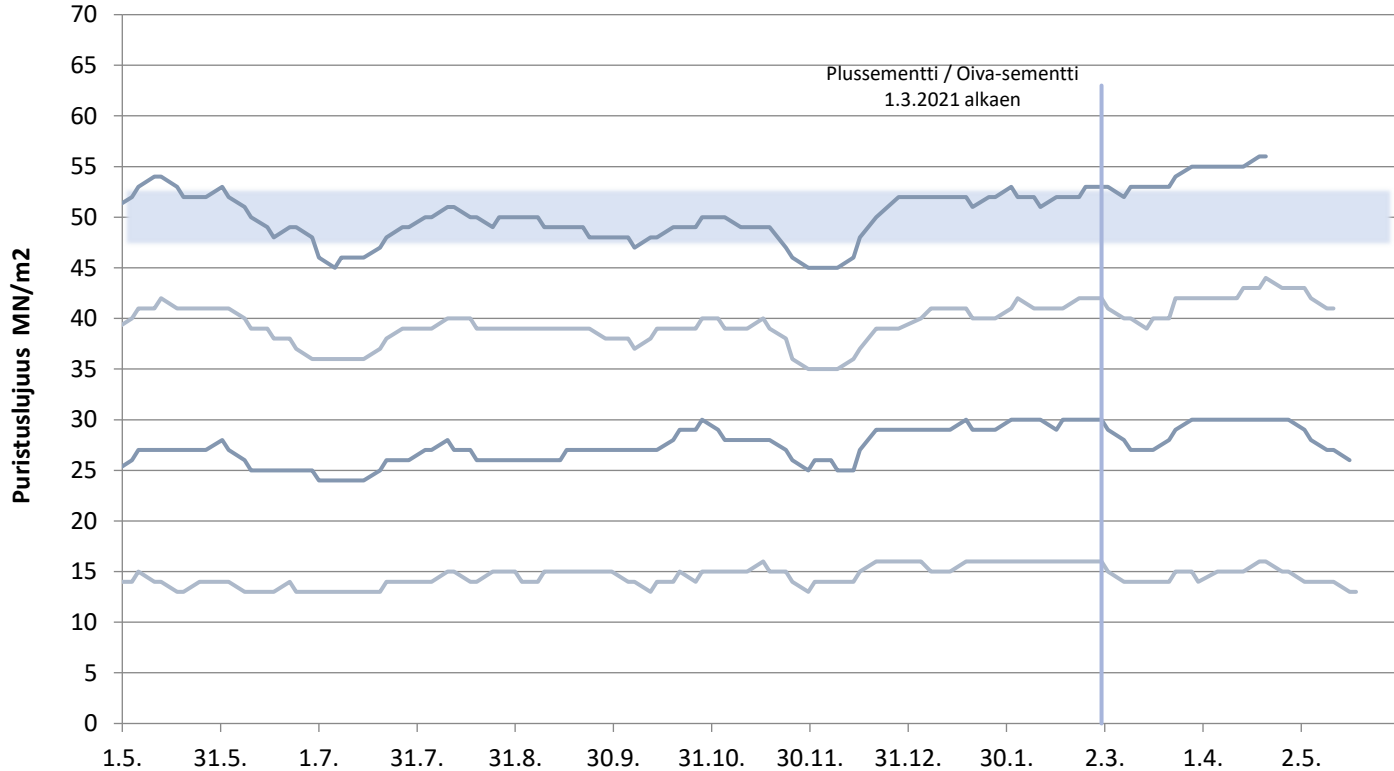
Aktiivisuusindeksi			
pvm	7 vrk	pvm	28 vrk
29.04.	49 %	08.04.	86 %
03.05.	49 %	12.04.	88 %
10.05.	50 %	19.04.	88 %

Lisätietoja sementeistämme ja kuonajauheesta:

Mikko Marjalaakso	0201 206 208
Iiro Aro	0201 206 447
Heikki Alarautalahti	0201 206 204
Pekka Rajala	0201 206 342
Sini Ruokonen	0201 206 209

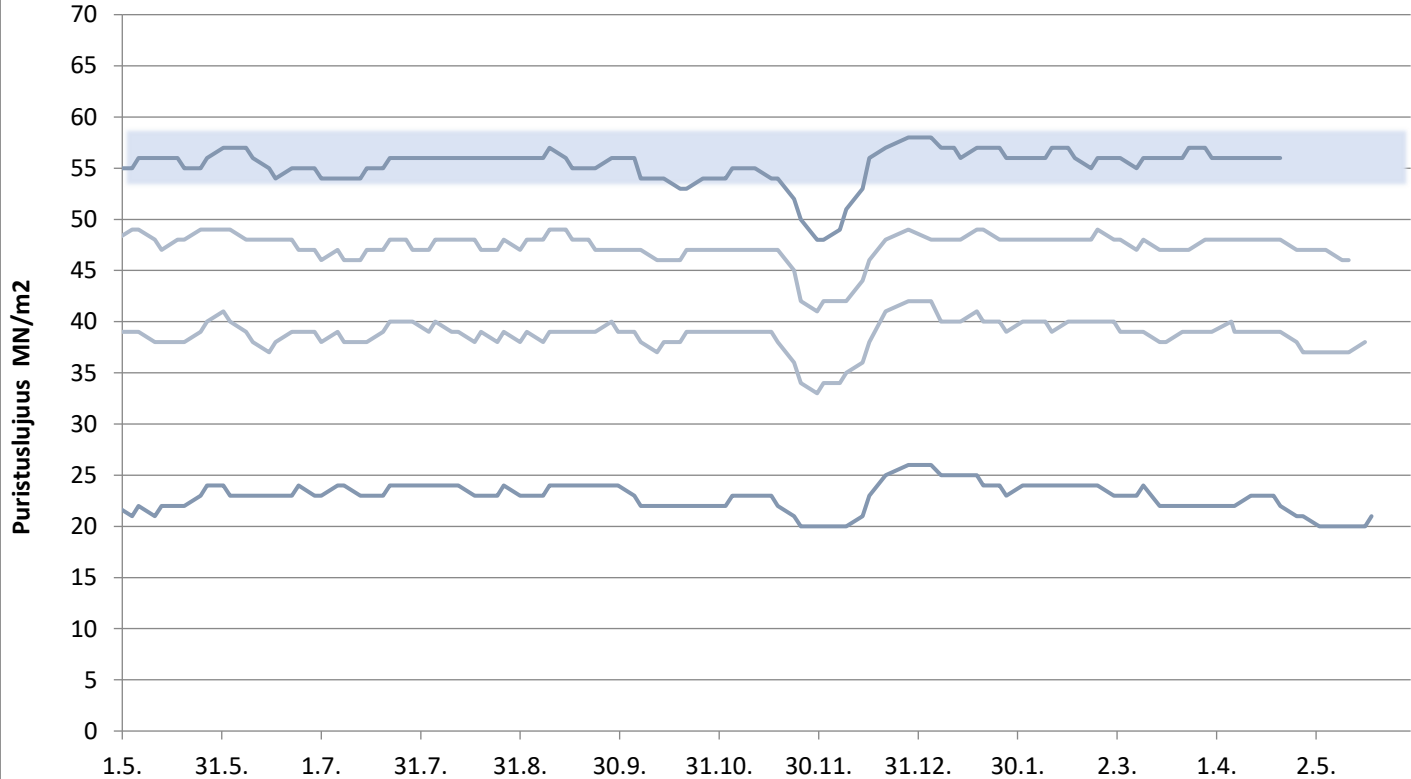
Paraisten Oiva-sementti

Lastausnäytteiden lujuudet kolmen liukuva keskiarvo 1, 2, 7 ja 28 vrk



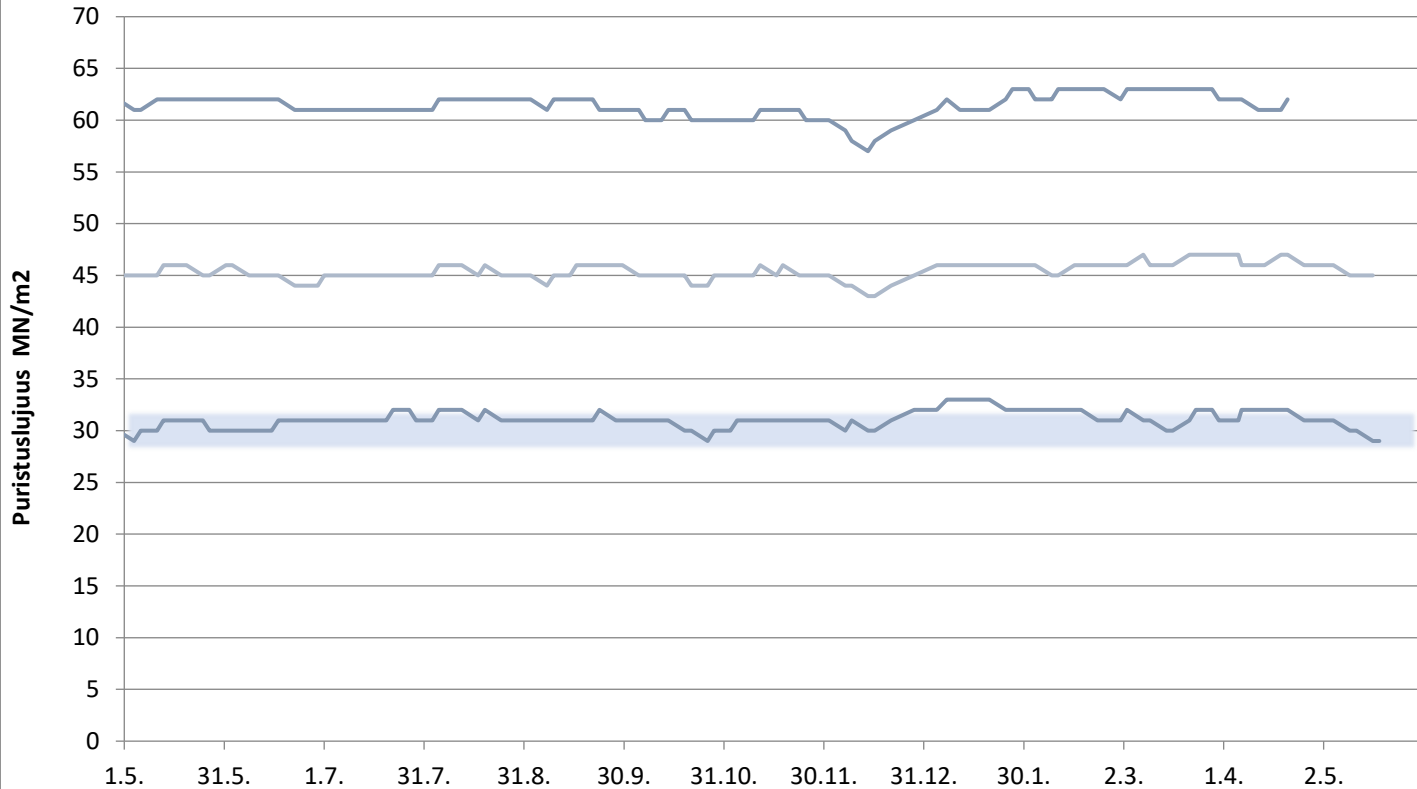
Paraisten Rapidsementti

Lastausnäytteiden lujuudet kolmen liukuva keskiarvo 1, 2, 7 ja 28 vrk



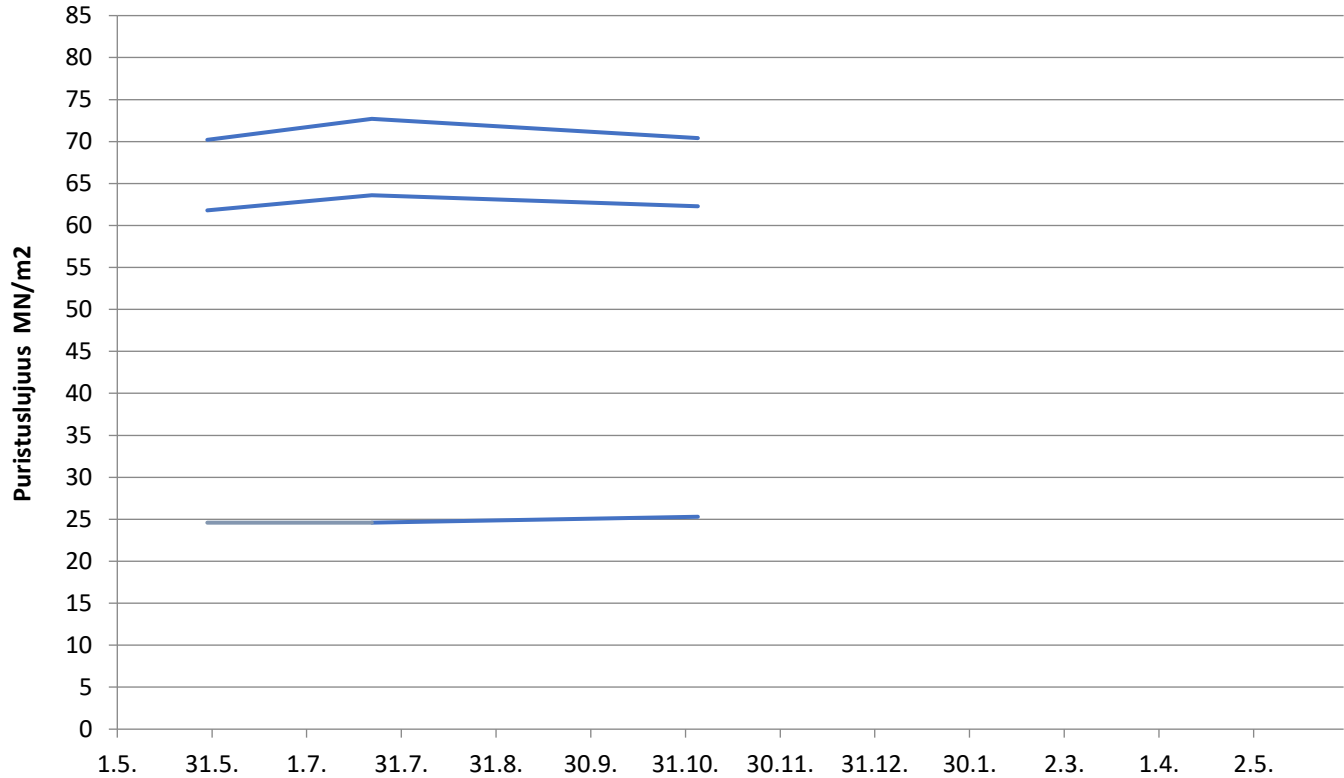
Paraisten Pikasementti

Lastausnäytteiden lujuudet kolmen liukuva keskiarvo 1, 2 ja 28 vrk



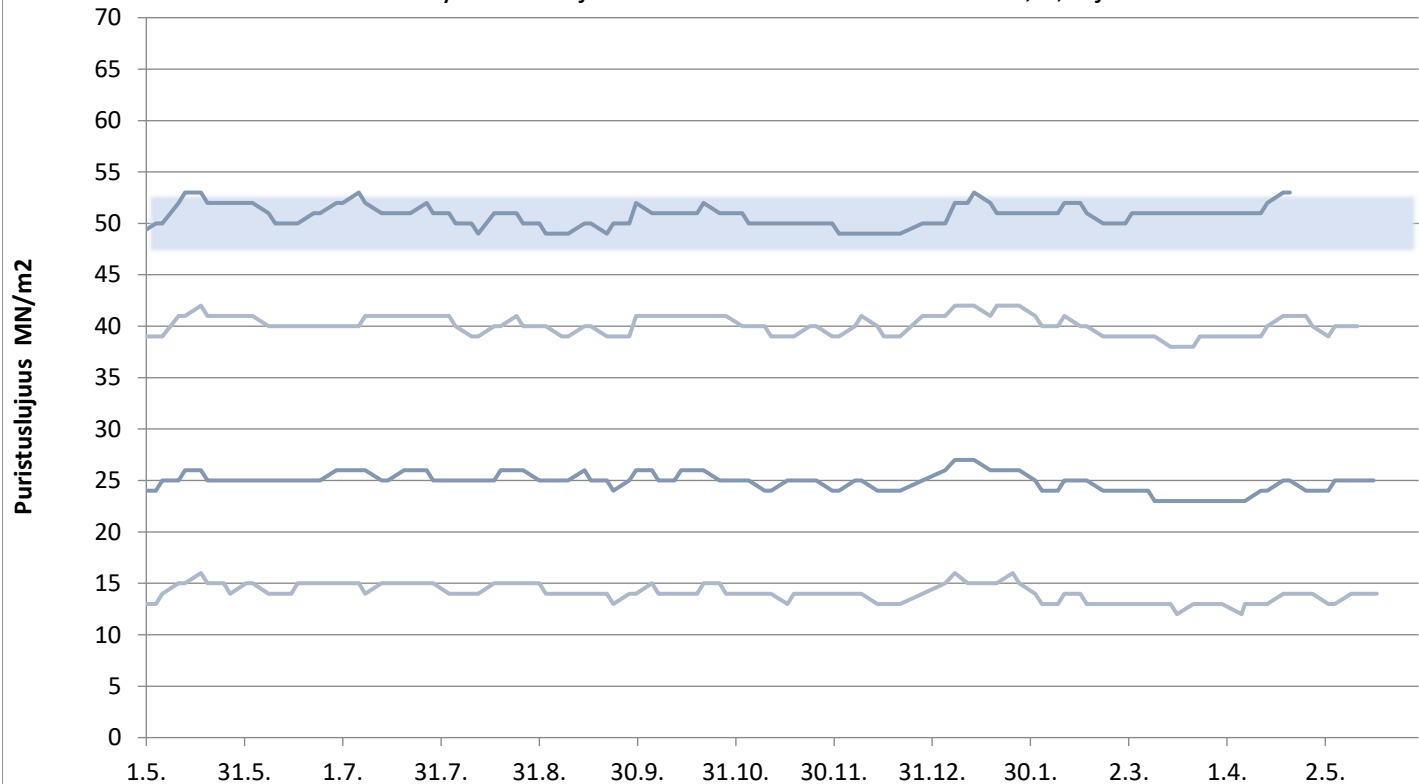
Valkosementti

Laivanäytteiden lujuudet 1, 7 ja 28 vrk



Lappeenrannan Oiva-sementti

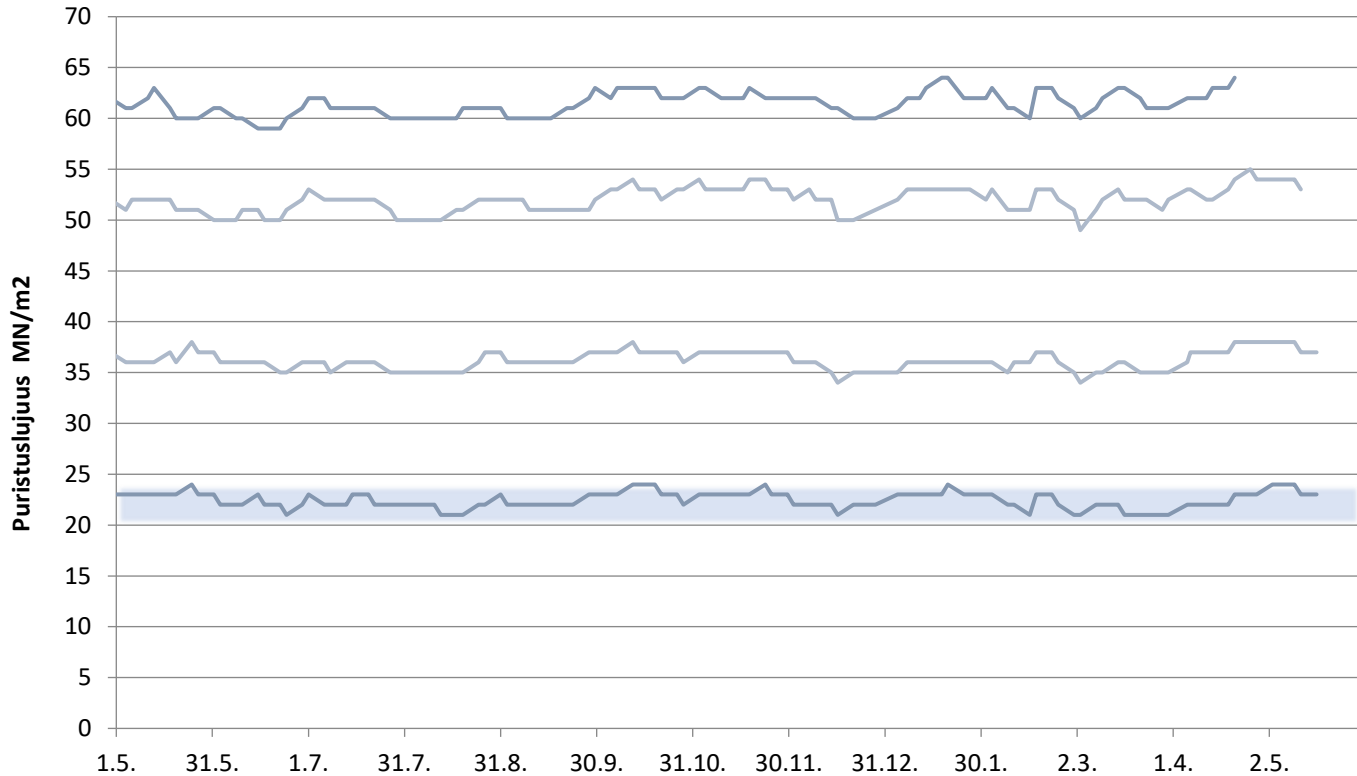
Lastausnäytteiden lujuudet kolmen liukuva keskiarvo 1, 2, 7 ja 28 vrk



päivitetty 21.5.2021

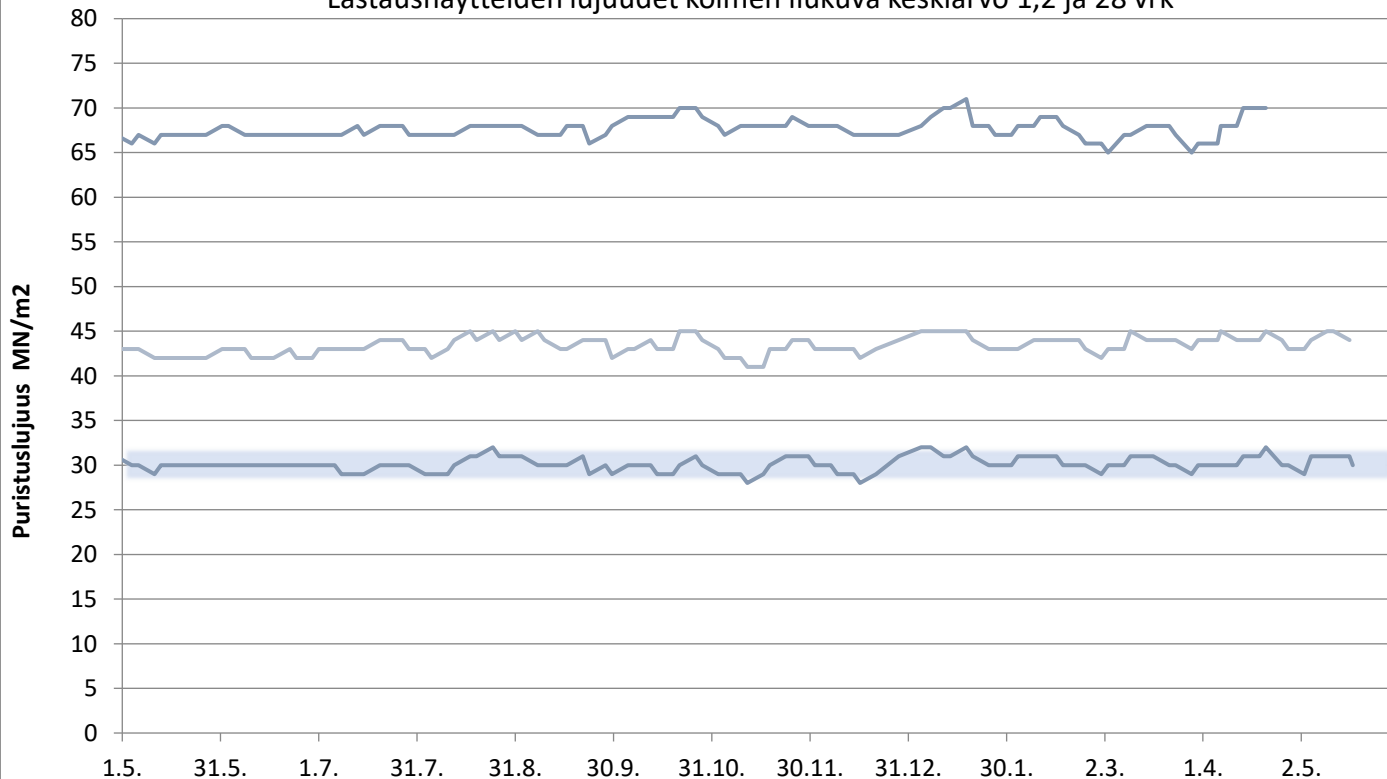
Lappeenrannan Rapidsementti

Lastausnäytteiden lujuudet kolmen liukuva keskiarvo 1, 2, 7 ja 28 vrk



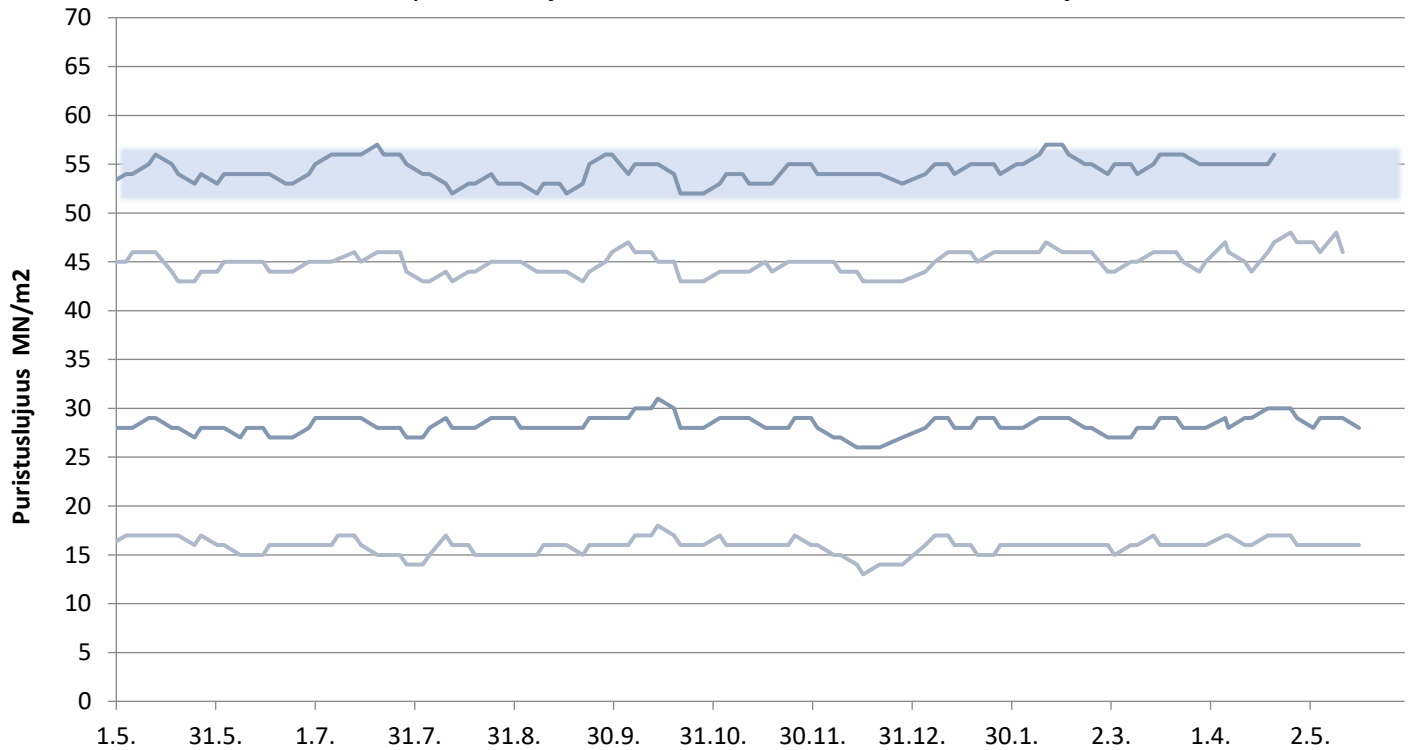
Lappeenrannan Pikasementti

Lastausnäytteiden lujuudet kolmen liukuva keskiarvo 1,2 ja 28 vrk



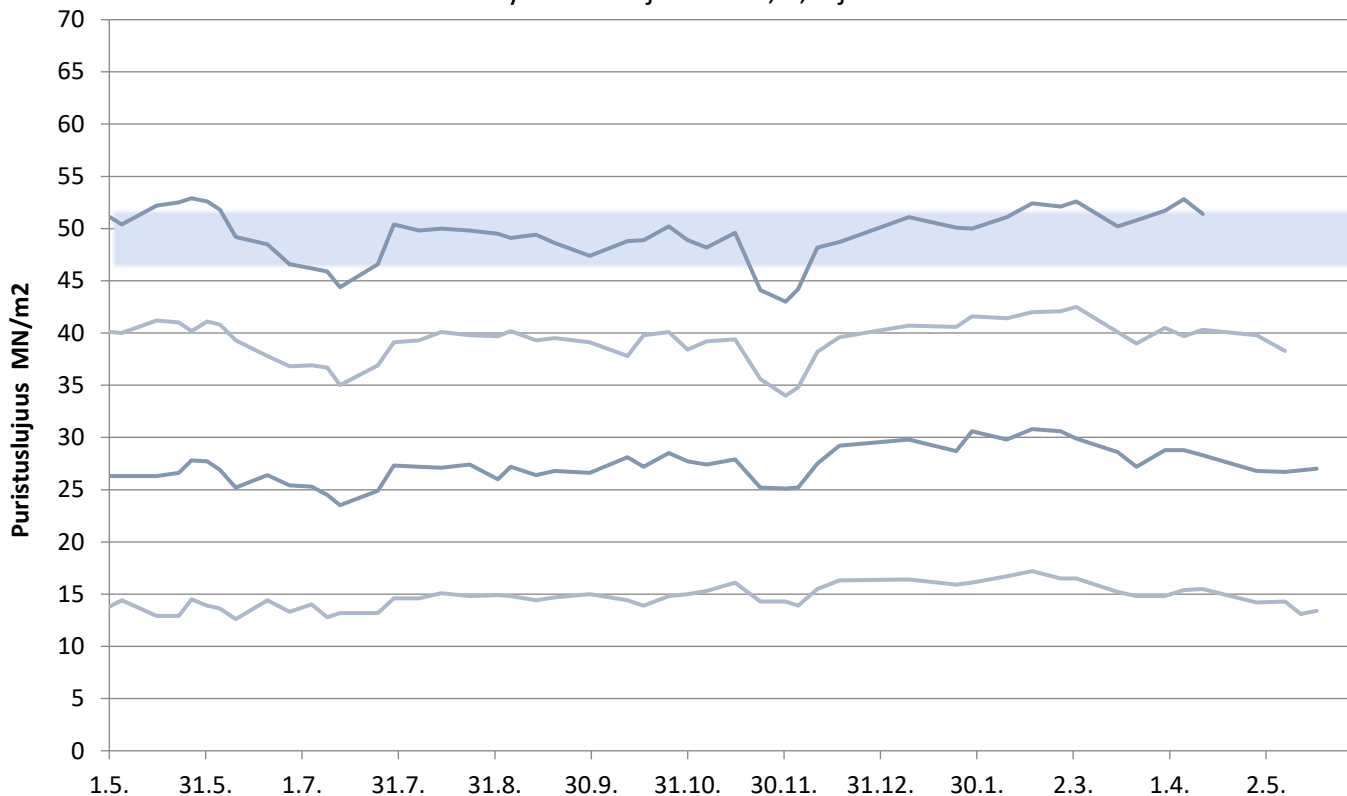
Lappeenrannan SR-sementti

Lastausnäytteiden lujuudet kolmen liukuva keskiarvo 1, 2, 7 ja 28 vrk



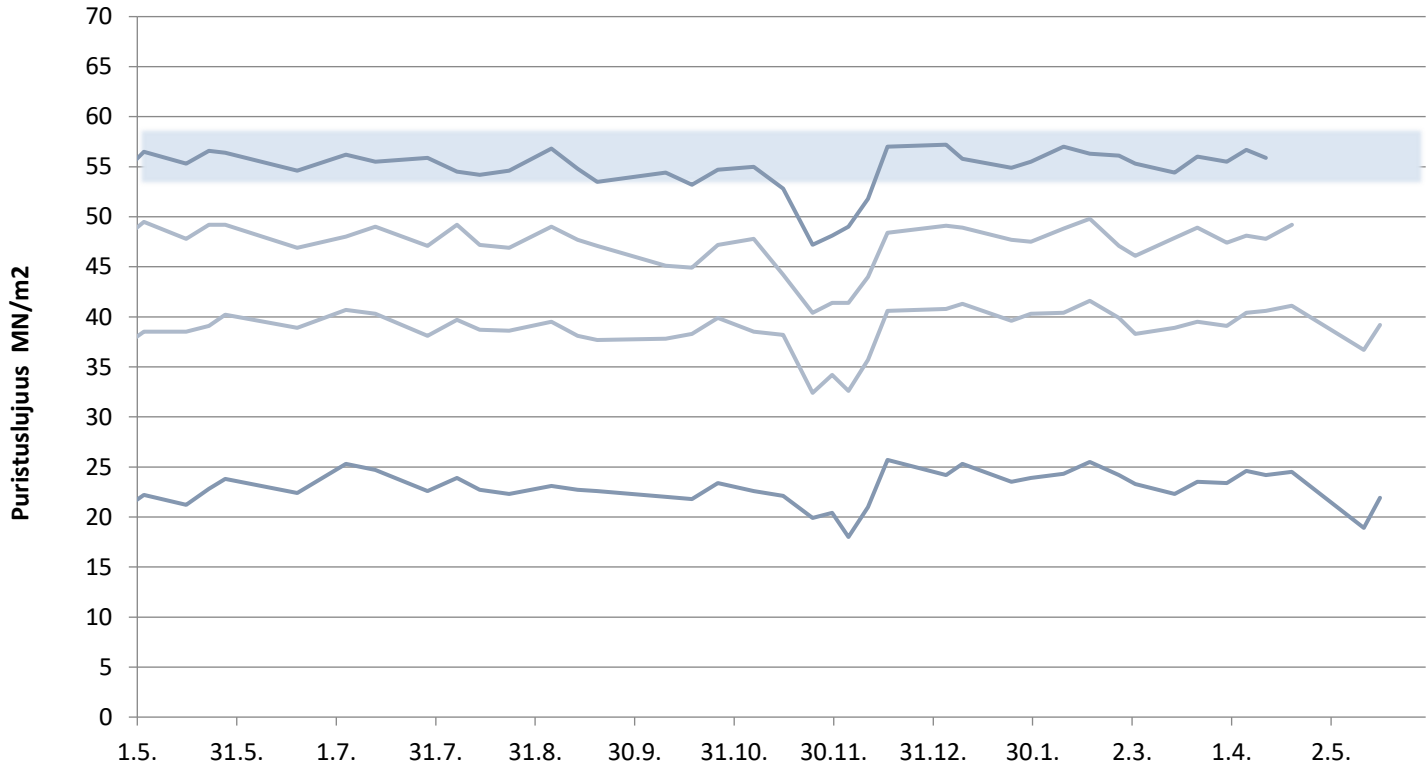
Plussementti Vihreäsaari

Laivanäytteiden lujuudet 1, 2, 7 ja 28 vrk



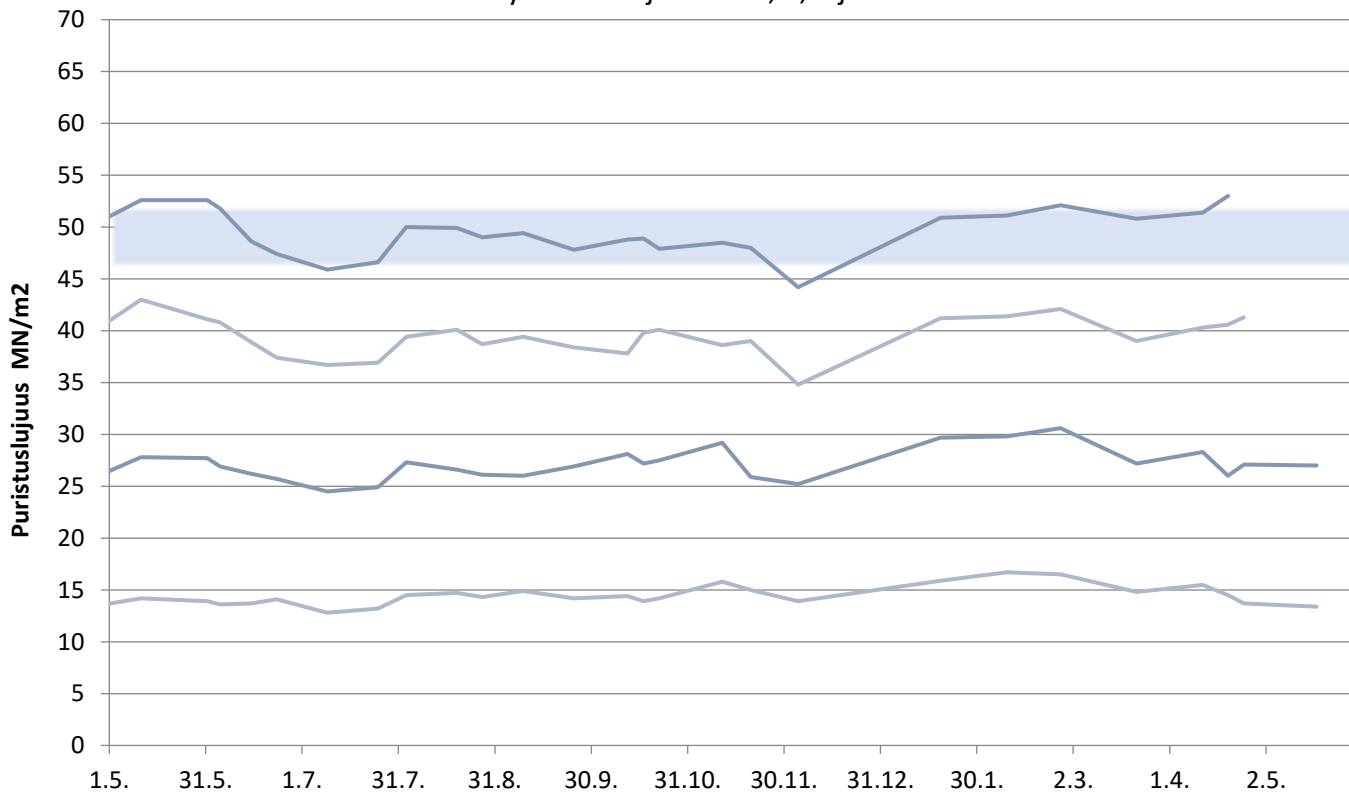
Rapidsementti Vihreäsaari

Laivanäytteiden lujuudet 1, 2, 7 ja 28 vrk



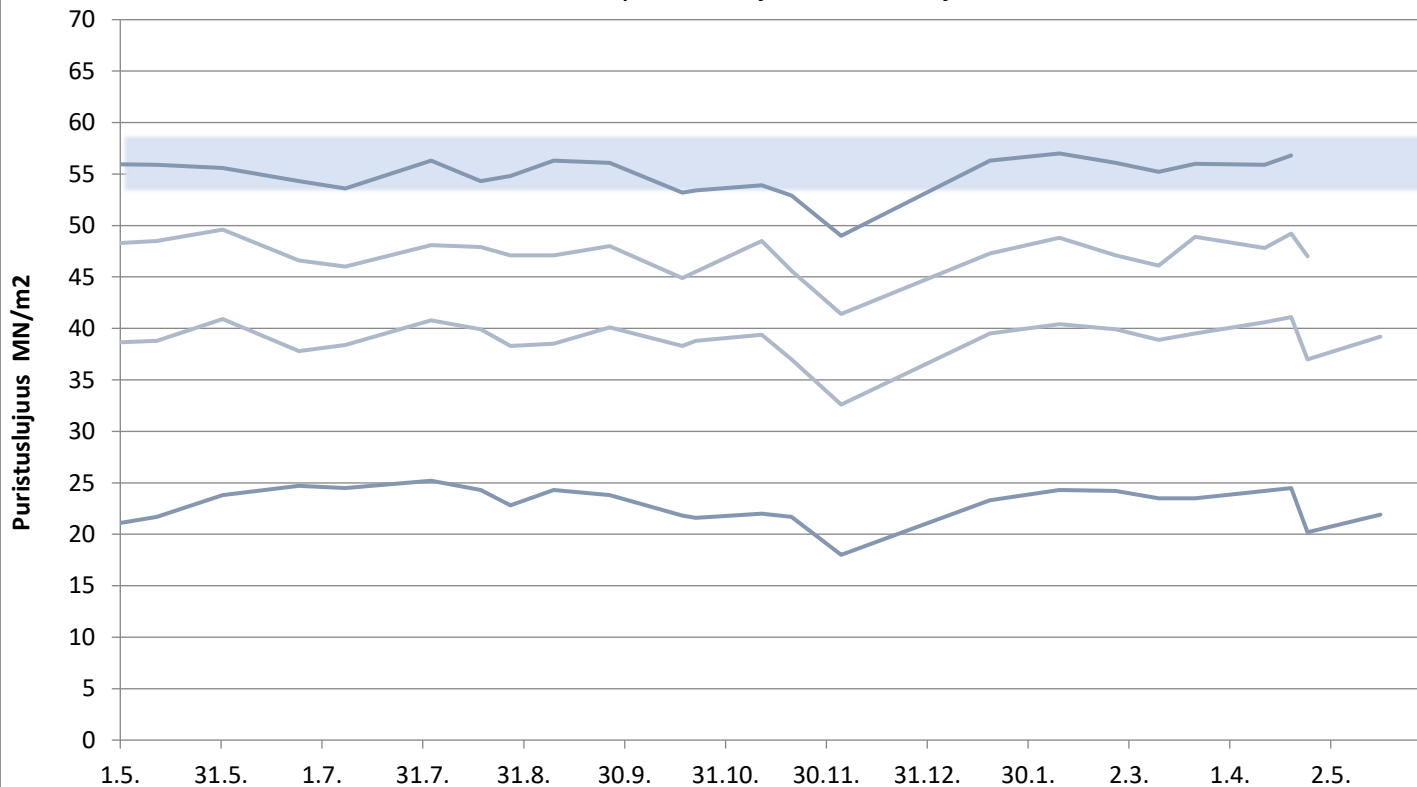
Plussementti Pietarsaari

Laivanäytteiden lujuudet 1, 2, 7 ja 28 vrk



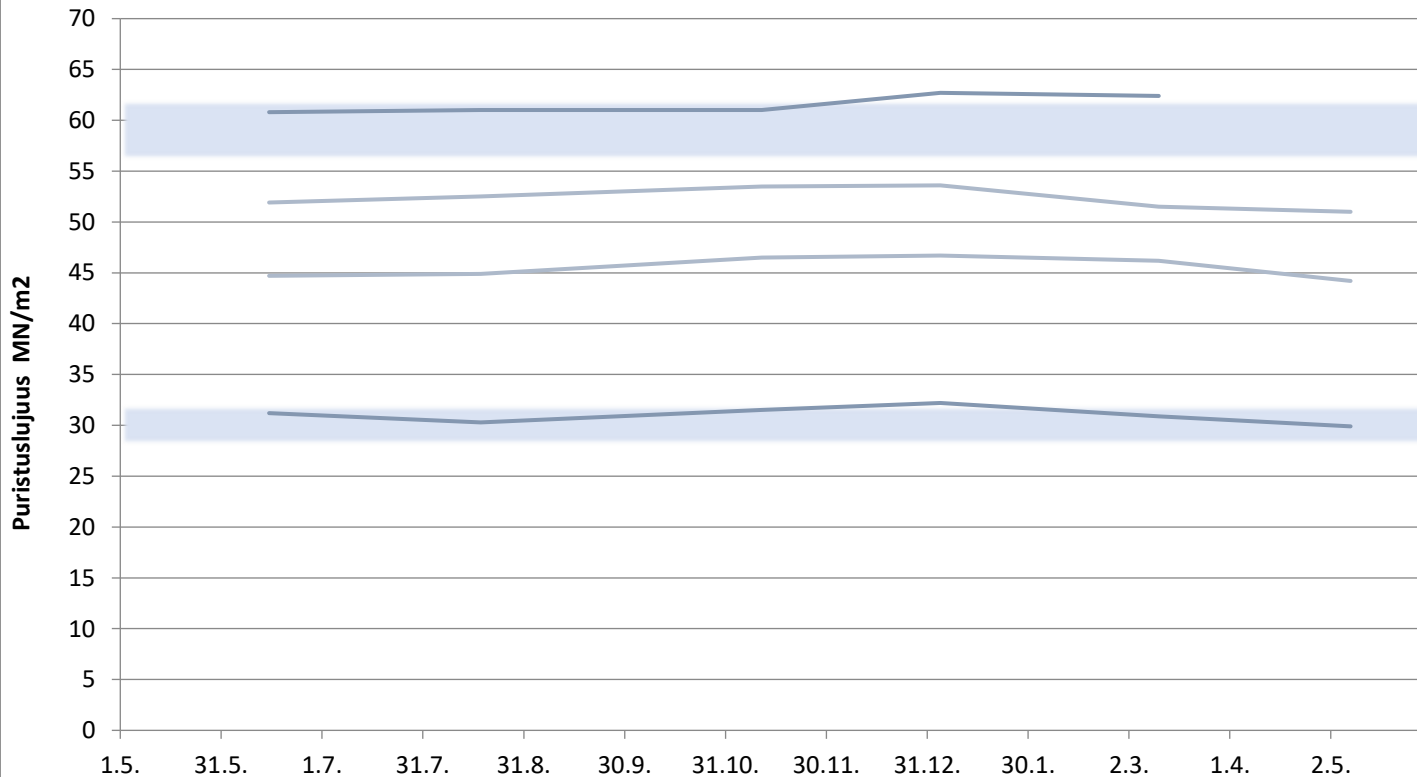
Rapidsementti Pietarsaari

Laivanäytteiden lujuudet 1, 2, 7 ja 28 vrk



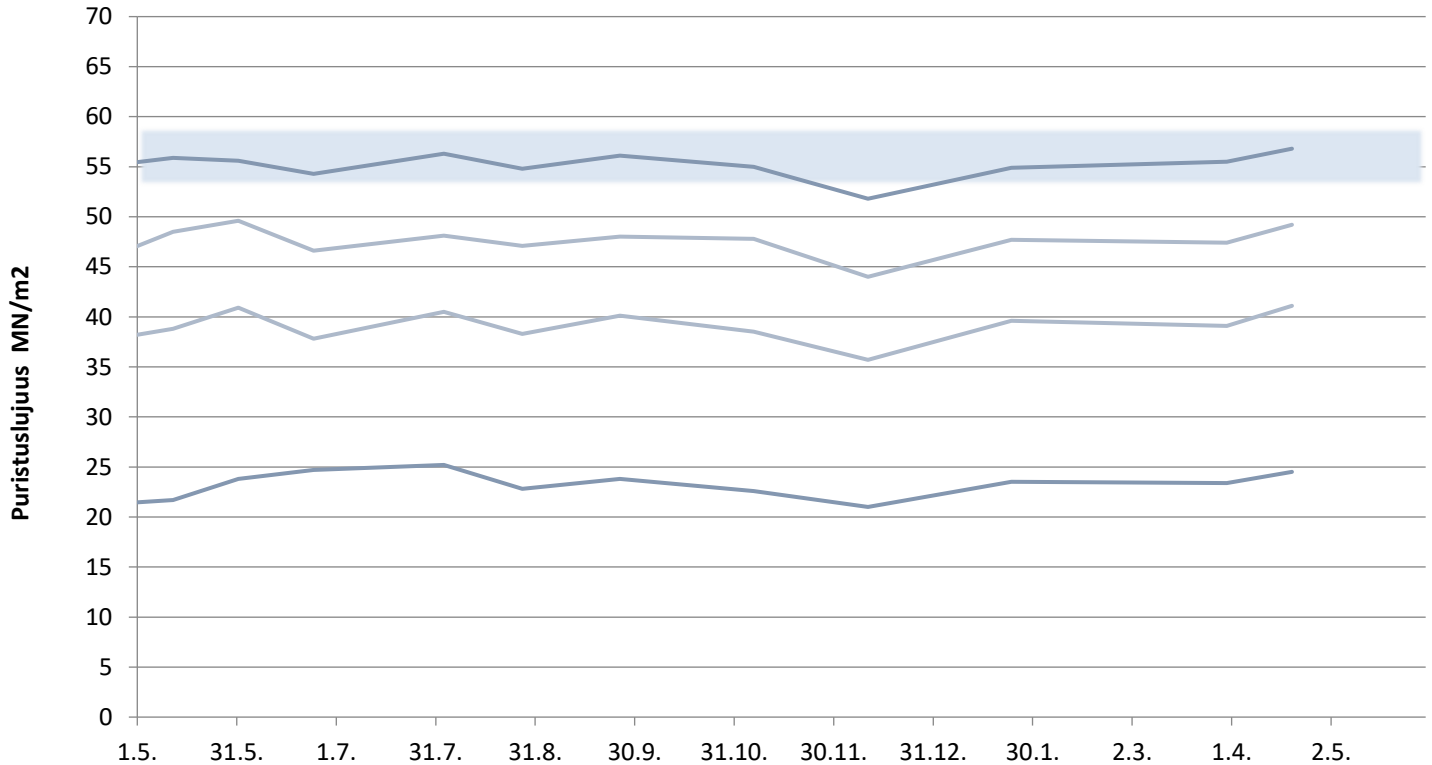
Pikasementti Vaasa

Laivanäytteiden lujuudet 1, 2, 7 ja 28 vrk



Rapidsementti Maarianhamina

Laivanäytteiden lujuudet 1, 2, 7 ja 28 vrk



KJ400, RAAHE

Aktiivisuusindeksi 7 ja 28 vrk

