

# Laatuinformaatio vko 21

pvm:

28.5.2021

Lastaussiiloista otettujen näytteiden puristuslujuus (SFS-EN 196-1)  
kolmen perättäisen näytteen liukuva keskiarvo:

(Huom. testaustulosten hajonta +/-1,5 MPa)

\* viimeisten laivauserien tuloksia

\*\* Plussementti / 1.3.2021 alkaen Oiva-sementti

**FINNSEMENTTI**  
A CRH COMPANY

## Parainen

	pvm	MPa	pvm	MPa	pvm	MPa	m <sup>2</sup> /kg	%	%	%
	1 vrk		7 vrk		28 vrk		Hienous	Vaaleusaste	Kalkkikivi	Kuona
Oiva-sementti **	19.05.	13	12.05.	41	21.04.	56				
CEM II/B-M(S-LL)42.5N	24.05.	13	17.05.	41	26.04.	56	440	37	11	14
	26.05.	13	19.05.	41	28.04.	56				
	1 vrk		7 vrk		28 vrk		Hienous	Vaaleusaste	Kalkkikivi	Kuona
Rapidsementti	19.05.	21	12.05.	46	21.04.	56				
CEM II/A-LL 42.5 R	24.05.	21	17.05.	47	26.04.	56	450	34	7	0
	26.05.	20	19.05.	48	28.04.	55				
	1 vrk		2 vrk		28 vrk		Hienous	Vaaleusaste	Kalkkikivi	Kuona
Pikaseimentti	19.05.	29	17.05.	45	21.04.	62				
CEM I 52.5 R	24.05.	30	19.05.	46	26.04.	62	550	35	4	0
	26.05.	30	24.05.	46	28.04.	62				
	1 vrk		7 vrk		28 vrk		Hienous	Vaaleusaste	Kalkkikivi	Kuona
Valkoseimentti *	04.11.	25	04.11.	62	04.11.	70	400	80	0	0
CEM I 52.5 R - SR5										

## Lappeenranta

	pvm	MPa	pvm	MPa	pvm	MPa	m <sup>2</sup> /kg	%	%	%
	1 vrk		7 vrk		28 vrk		Hienous	Vaaleusaste	Kalkkikivi	Kuona
Oiva-sementti	18.05.	14	12.05.	40	21.04.	53				
CEMII/B-M(S-LL)42.5N	24.05.	14	17.05.	39	26.04.	51	460	32	17	9
	26.05.	14	18.05.	40	28.04.	51				
	1 vrk		7 vrk		28 vrk		Hienous	Vaaleusaste	Kalkkikivi	Kuona
Rapidsementti	17.05.	23	12.05.	53	21.04.	64				
CEM II/A-LL 52.5 N	18.05.	23	17.05.	53	26.04.	64	510	31	8	0
	24.05.	24	18.05.	52	28.04.	63				
	1 vrk		2 vrk		28 vrk		Hienous	Vaaleusaste	Kalkkikivi	Kuona
Pikaseimentti	18.05.	30	17.05.	44	19.04.	70				
CEM I 52.5 R	24.05.	32	18.05.	43	21.04.	70	550	30	3	0
	26.05.	31	24.05.	45	26.04.	68				
	2 vrk		7 vrk		28 vrk		Hienous	Vaaleusaste	Kalkkikivi	Kuona
SR-seimentti	17.05.	28	12.05.	46	21.04.	56				
CEM I 42.5 N - SR3	18.05.	28	17.05.	46	26.04.	58	400	22	2	0
	24.05.	29	18.05.	46	28.04.	58				

## Raahen kuonajauheen laatuinformaatio

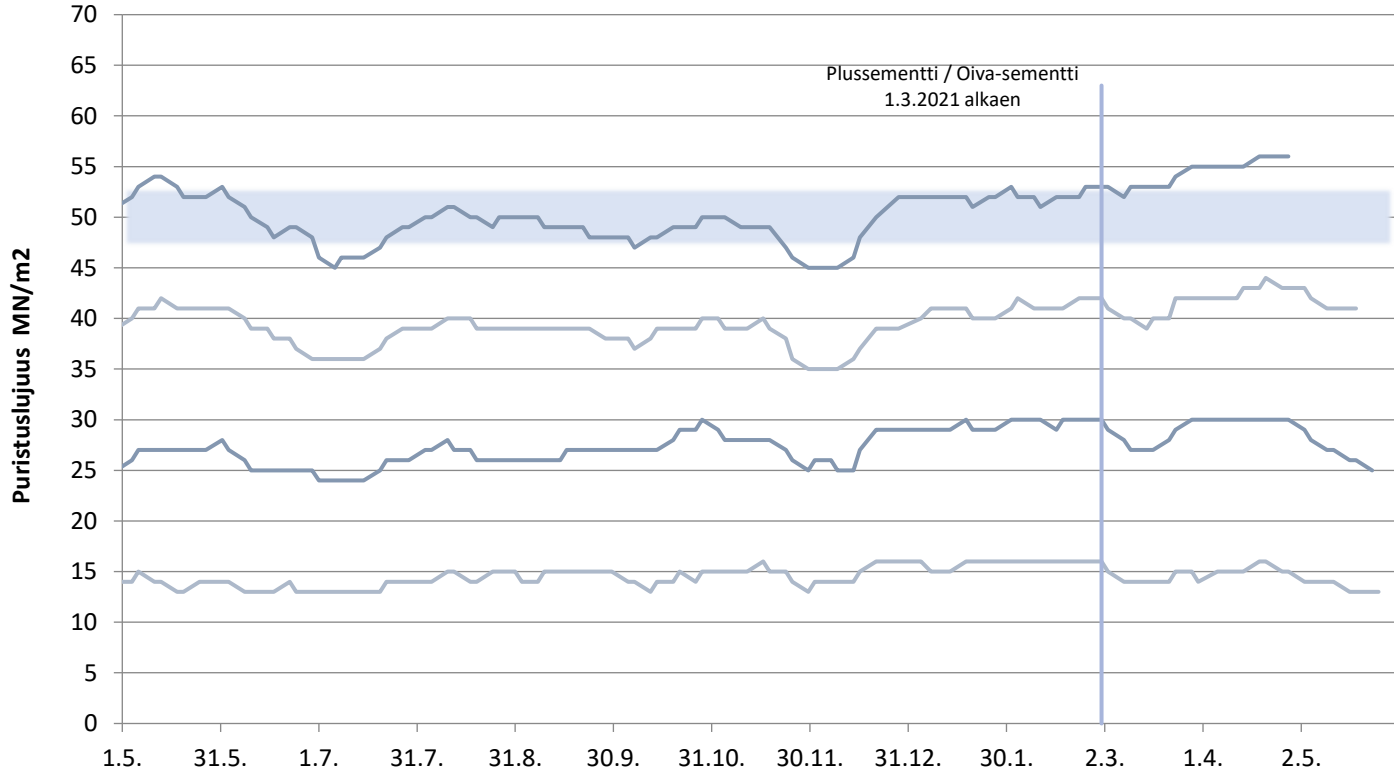
Aktiivisuusindeksi			
pvm	7 vrk	pvm	28 vrk
03.05.	49 %	15.04.	88 %
10.05.	50 %	19.04.	88 %
14.05.	50 %	22.04.	86 %

Lisätietoja sementeistämme ja kuonajauheesta:

Mikko Marjalaakso	0201 206 208
Iiro Aro	0201 206 447
Heikki Alarautalahti	0201 206 204
Pekka Rajala	0201 206 342
Sini Ruokonen	0201 206 209

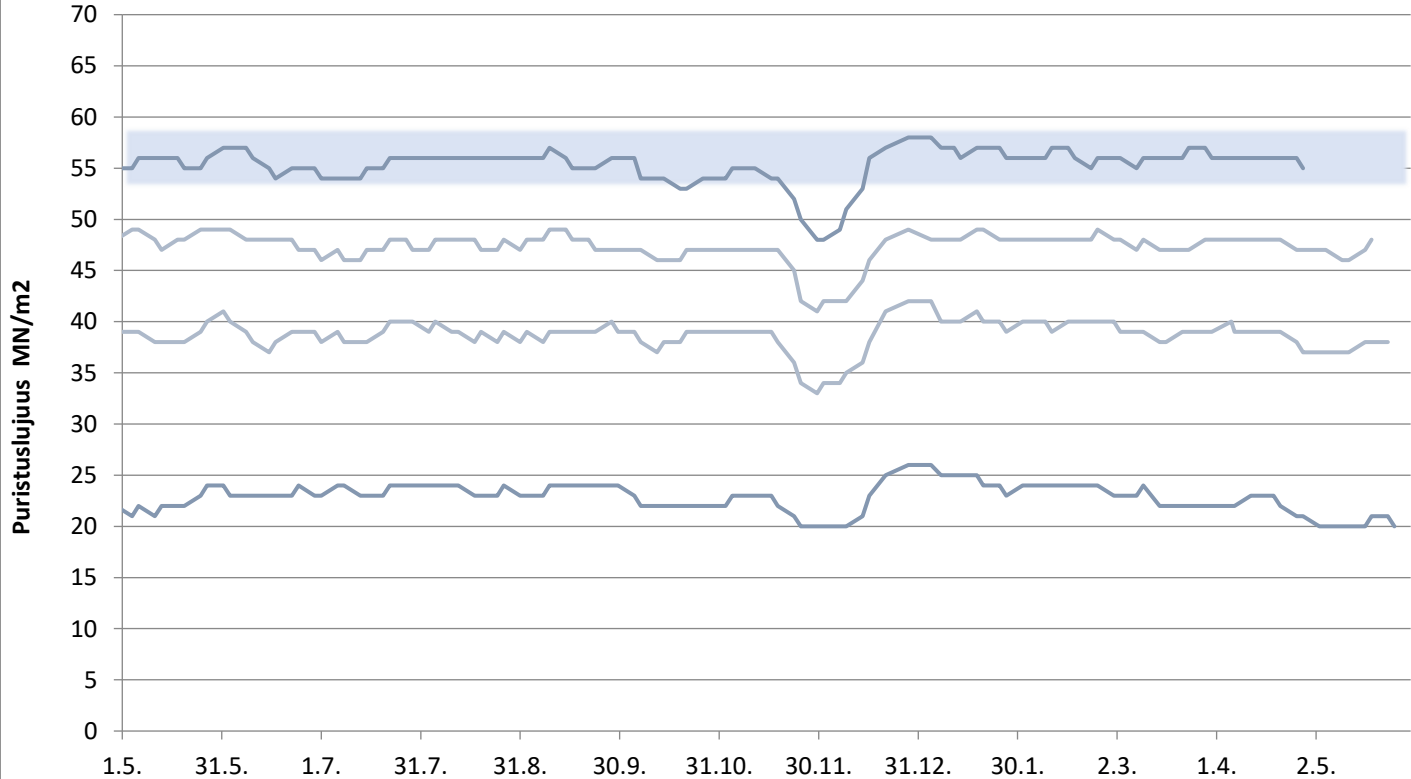
# Paraisten Oiva-sementti

Lastausnäytteiden lujuudet kolmen liukuva keskiarvo 1, 2, 7 ja 28 vrk



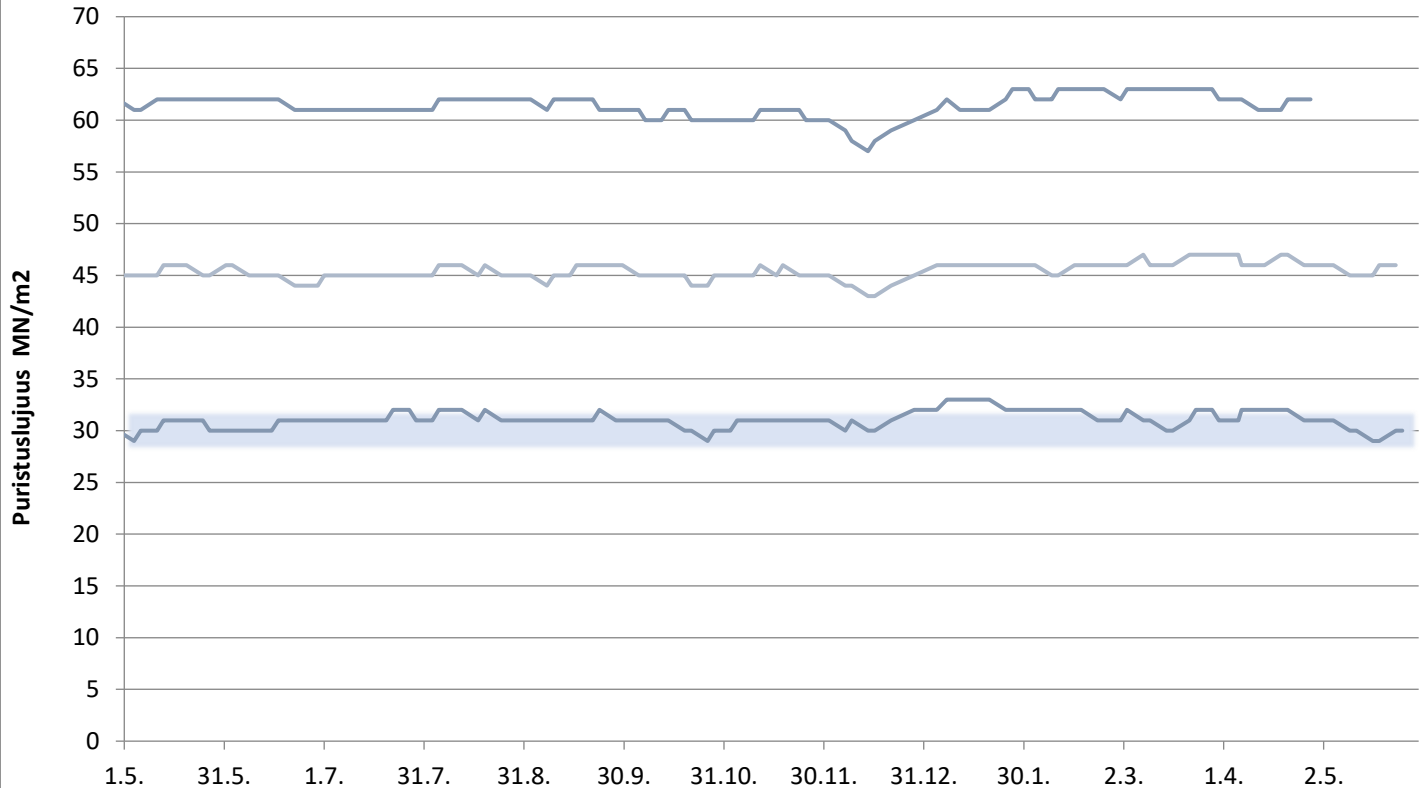
# Paraisten Rapidsementti

Lastausnäytteiden lujuudet kolmen liukuva keskiarvo 1, 2, 7 ja 28 vrk



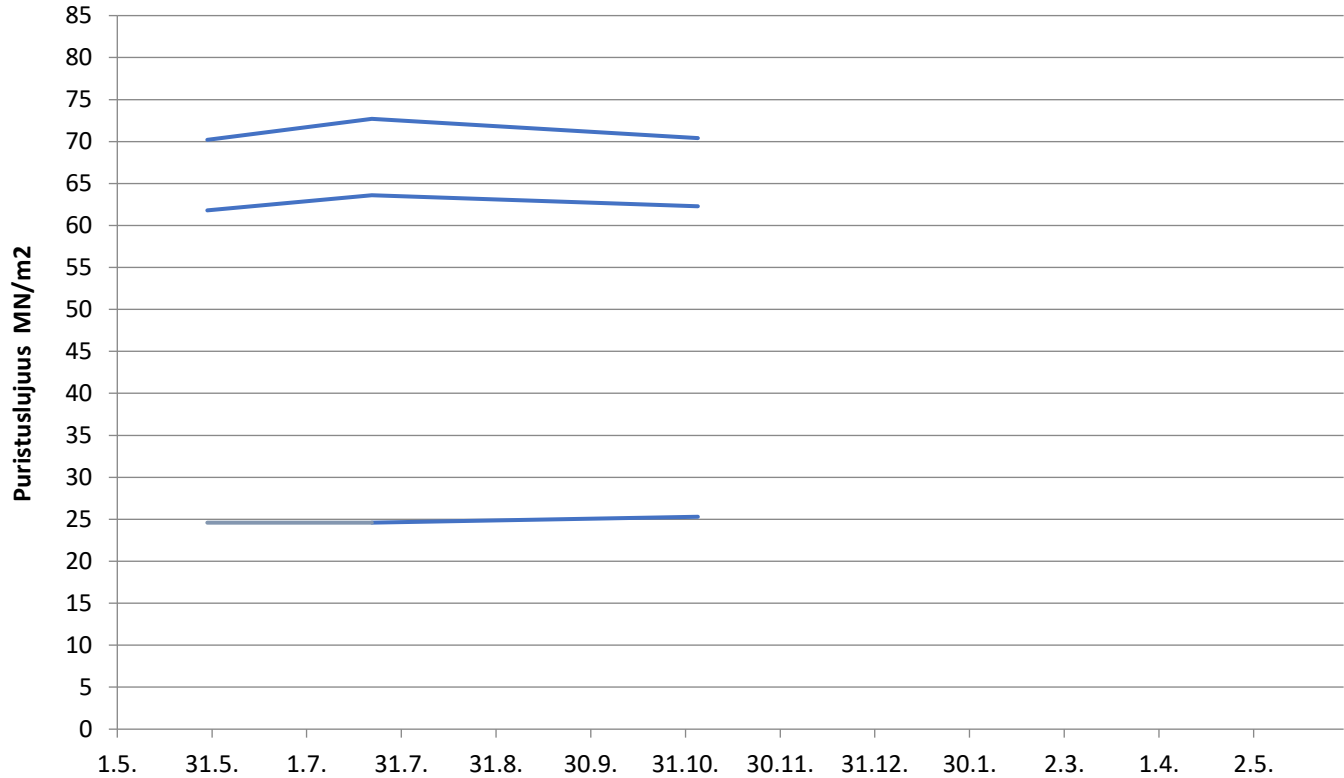
# Paraisten Pikasementti

Lastausnäytteiden lujuudet kolmen liukuva keskiarvo 1, 2 ja 28 vrk



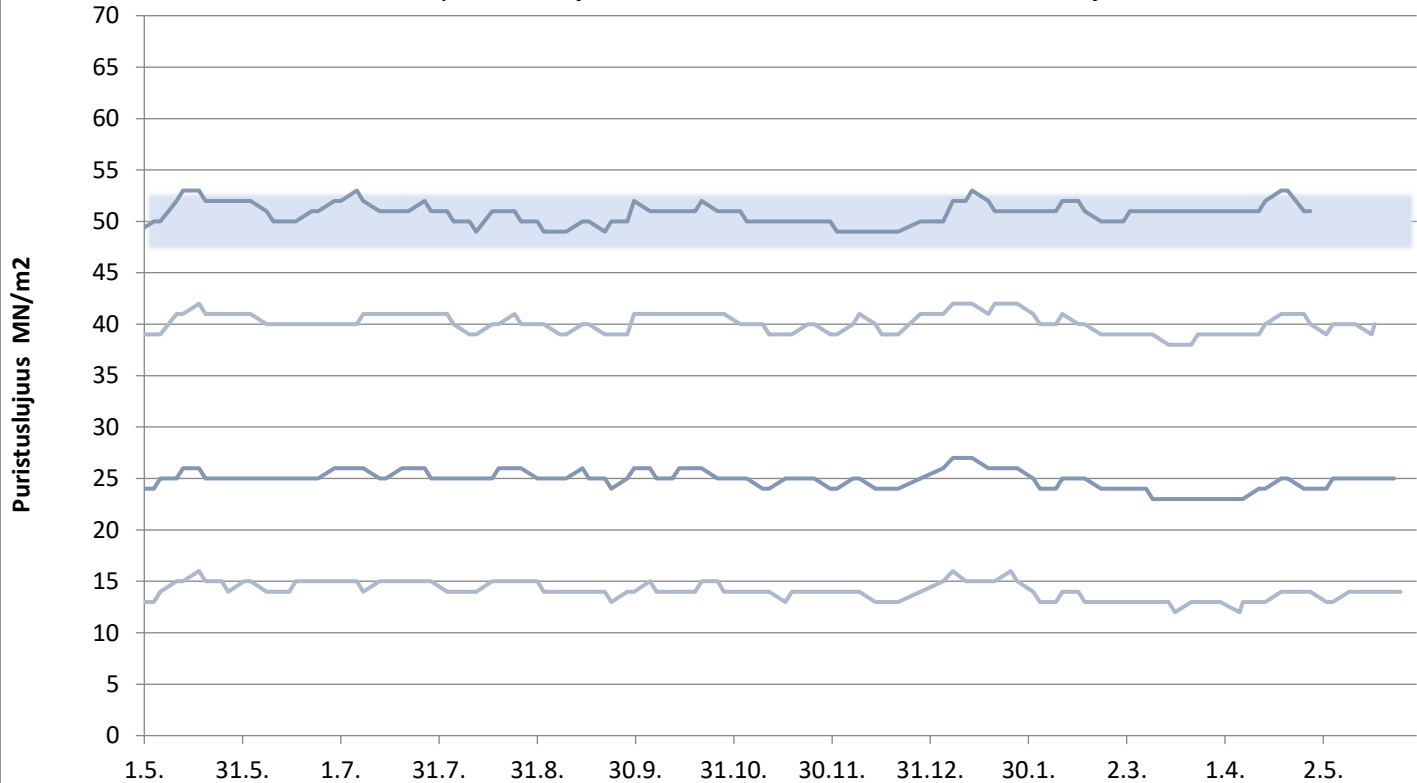
# Valkosementti

Laivanäytteiden lujuudet 1, 7 ja 28 vrk



# Lappeenrannan Oiva-sementti

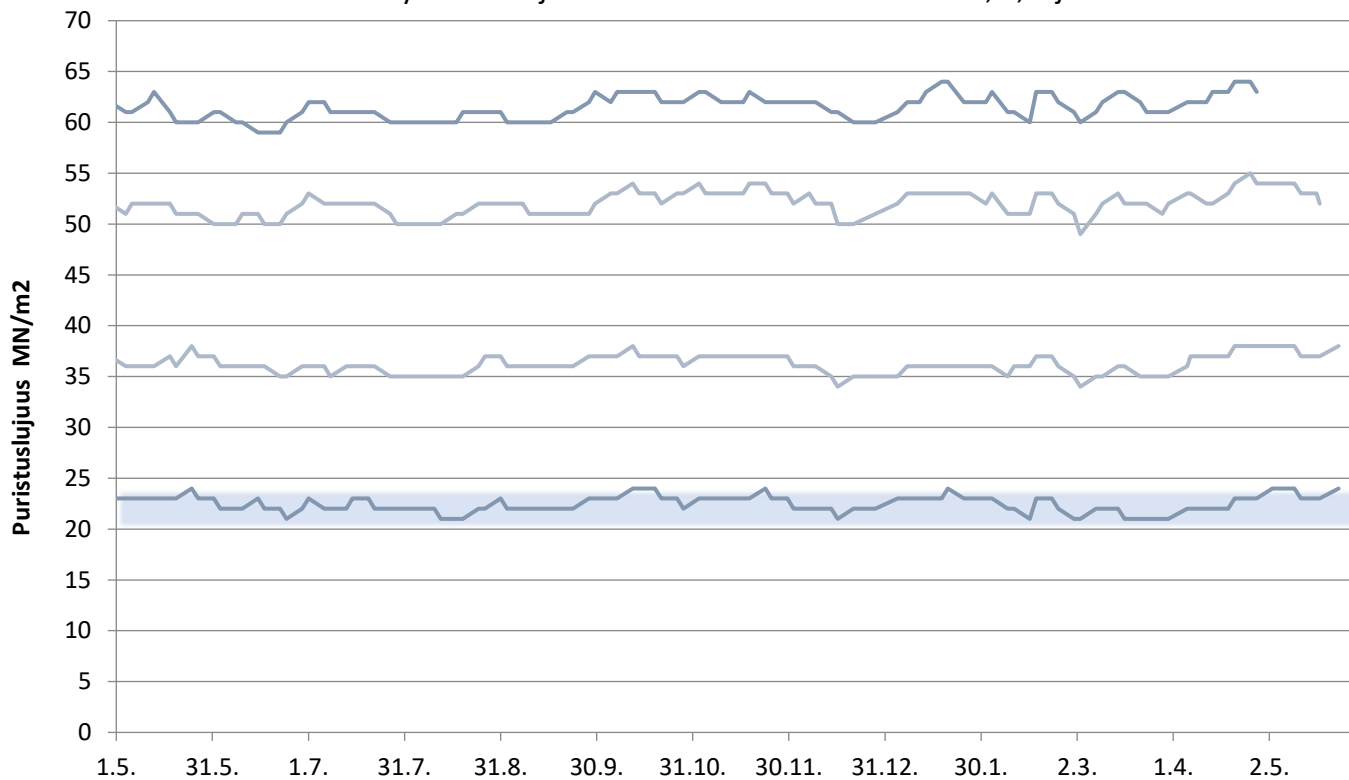
Lastausnäytteiden lujuudet kolmen liukuva keskiarvo 1, 2, 7 ja 28 vrk



päivitetty 28.5.2021

# Lappeenrannan Rapidsementti

Lastausnäytteiden lujuudet kolmen liukuva keskiarvo 1, 2, 7 ja 28 vrk

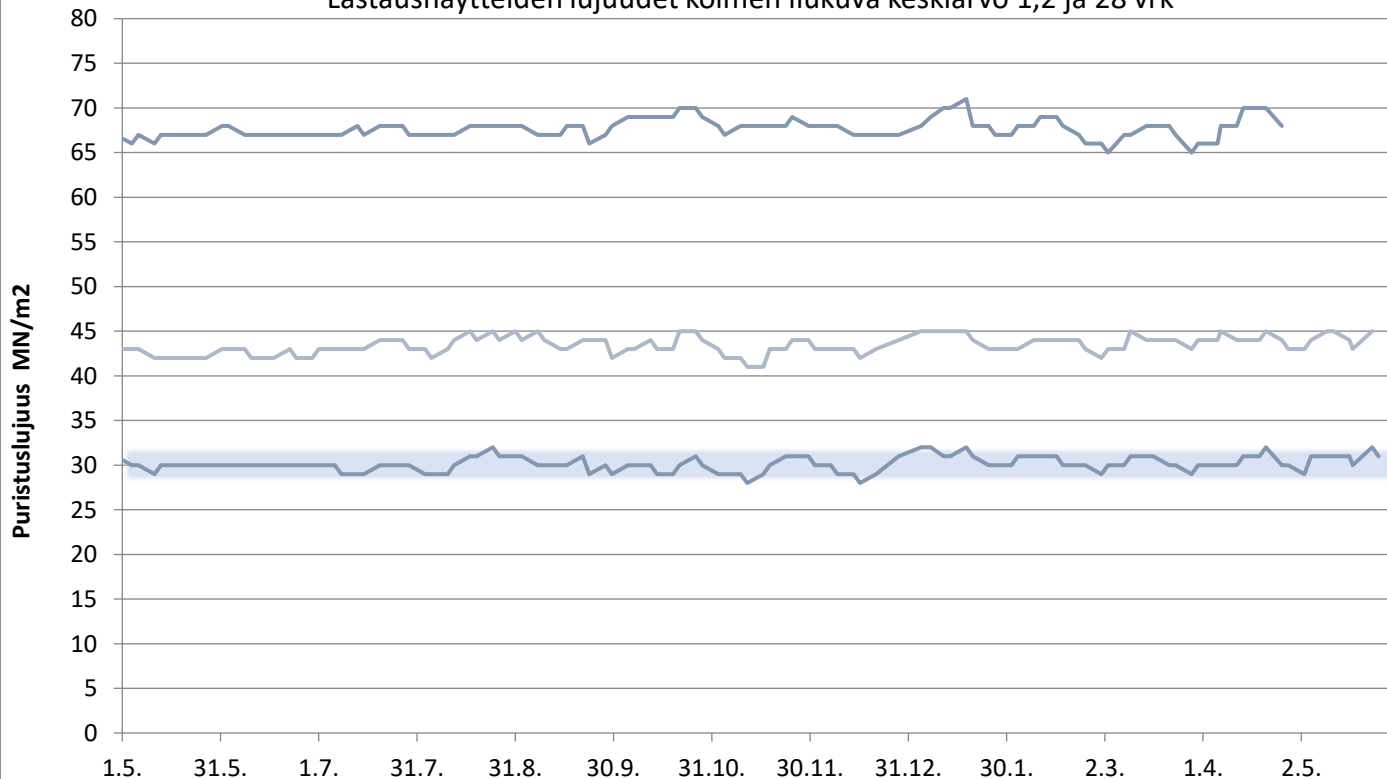


**FINNSEMENTTI**  
A CRH COMPANY

päivitetty 28.5.2021

# Lappeenrannan Pikasementti

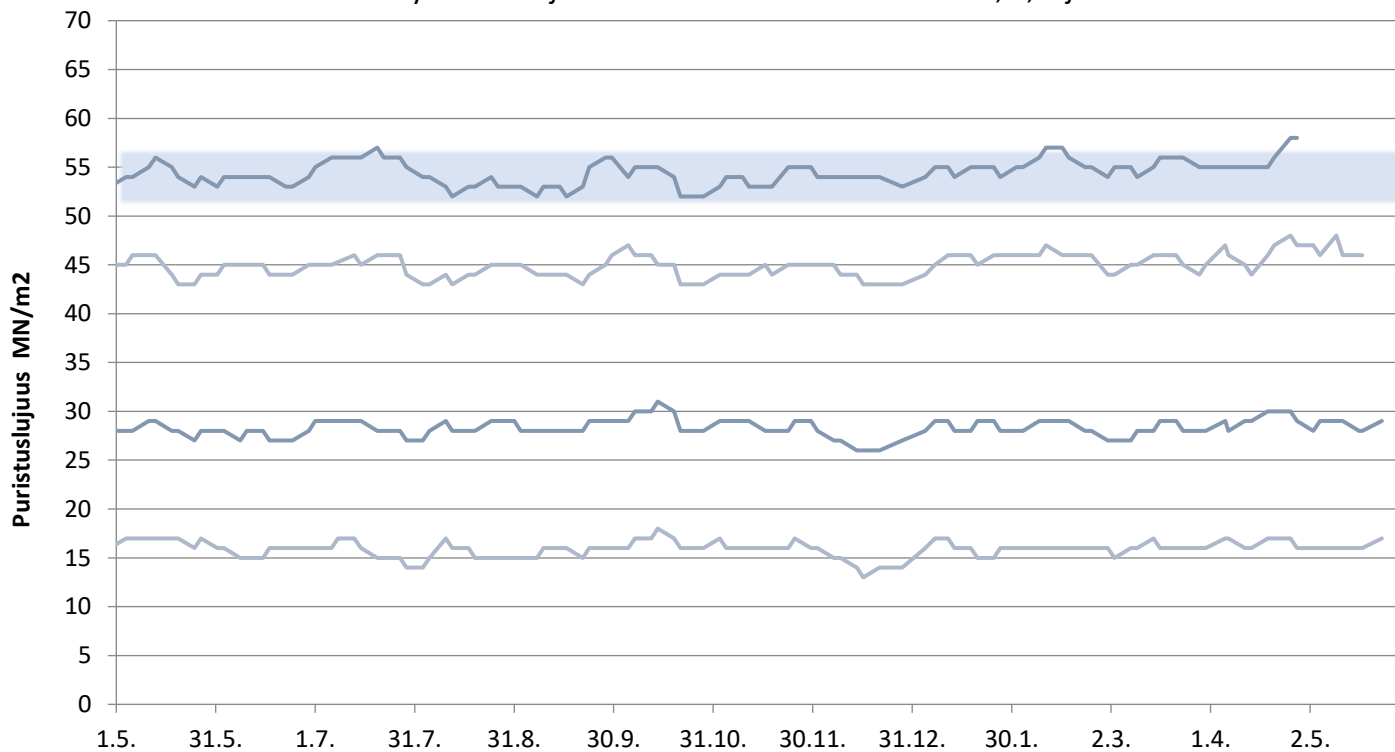
Lastausnäytteiden lujuudet kolmen liukuva keskiarvo 1,2 ja 28 vrk





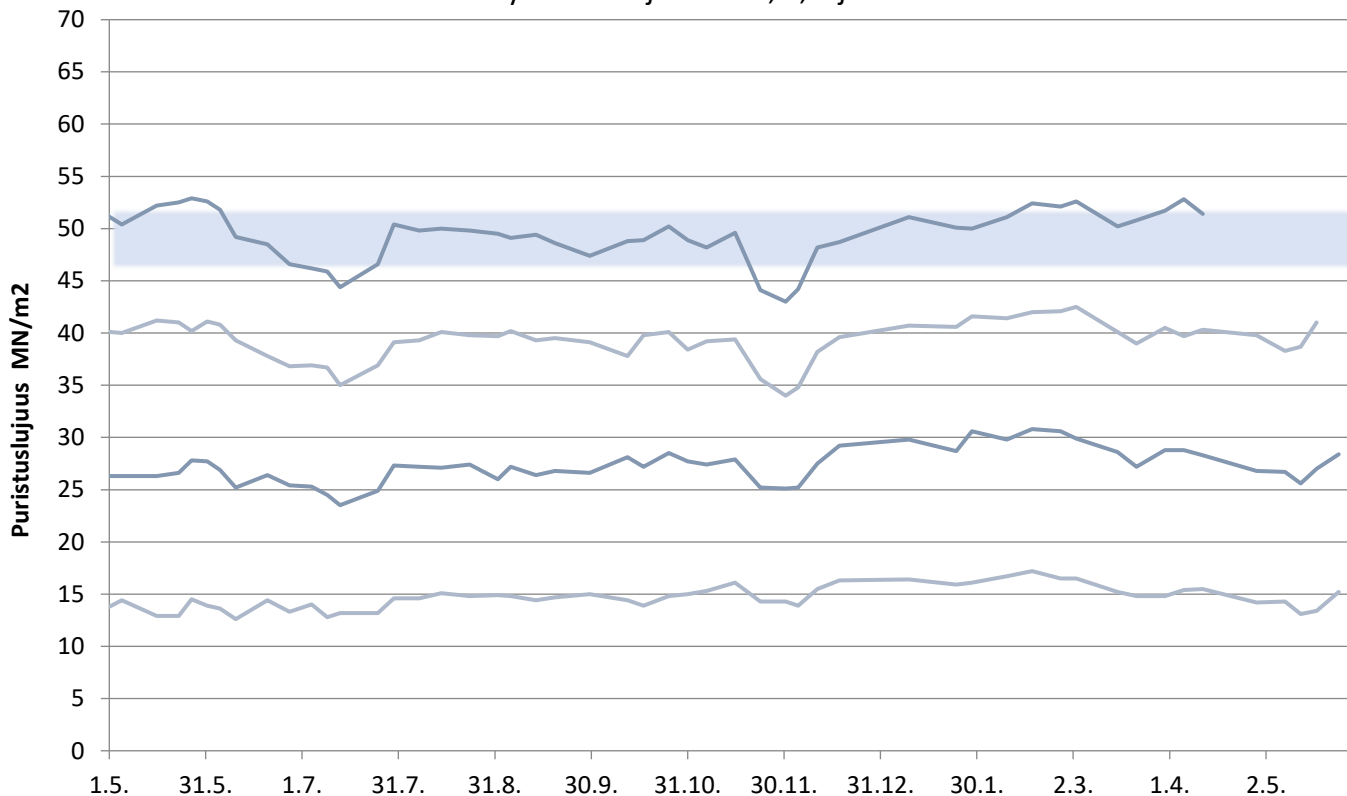
# Lappeenrannan SR-sementti

Lastausnäytteiden lujuudet kolmen liukuva keskiarvo 1, 2, 7 ja 28 vrk



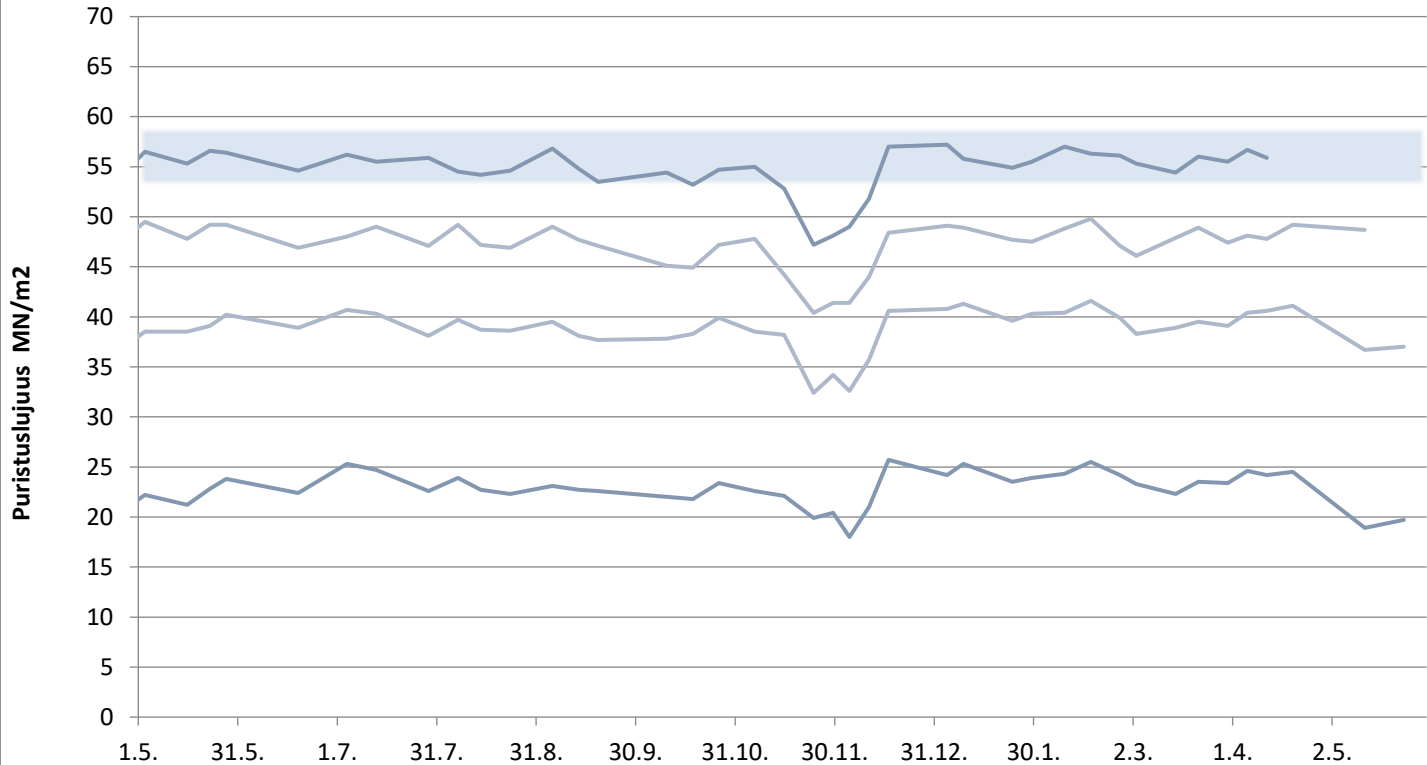
# Plussementti Vihreäsaari

Laivanäytteiden lujuudet 1, 2, 7 ja 28 vrk



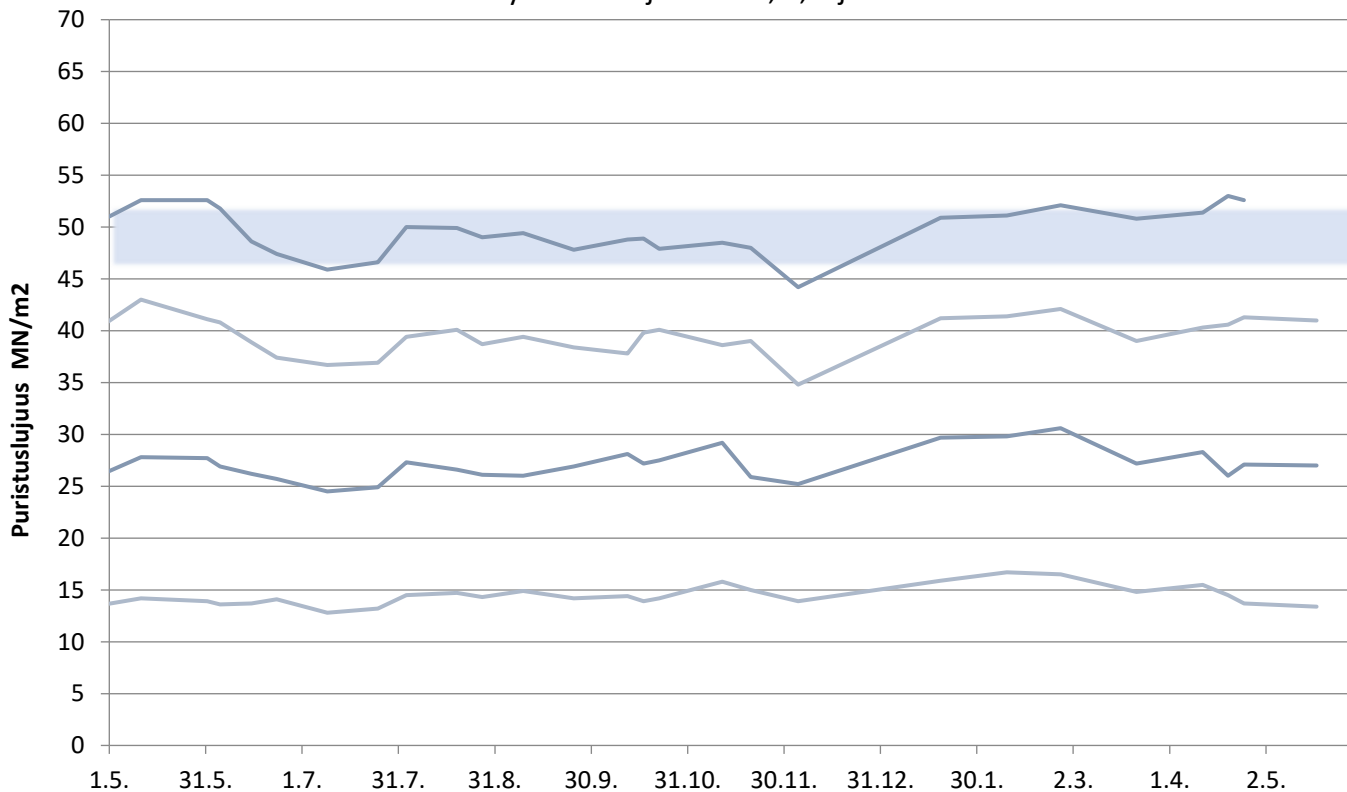
# Rapidsementti Vihreäsaari

Laivanäytteiden lujuudet 1, 2, 7 ja 28 vrk



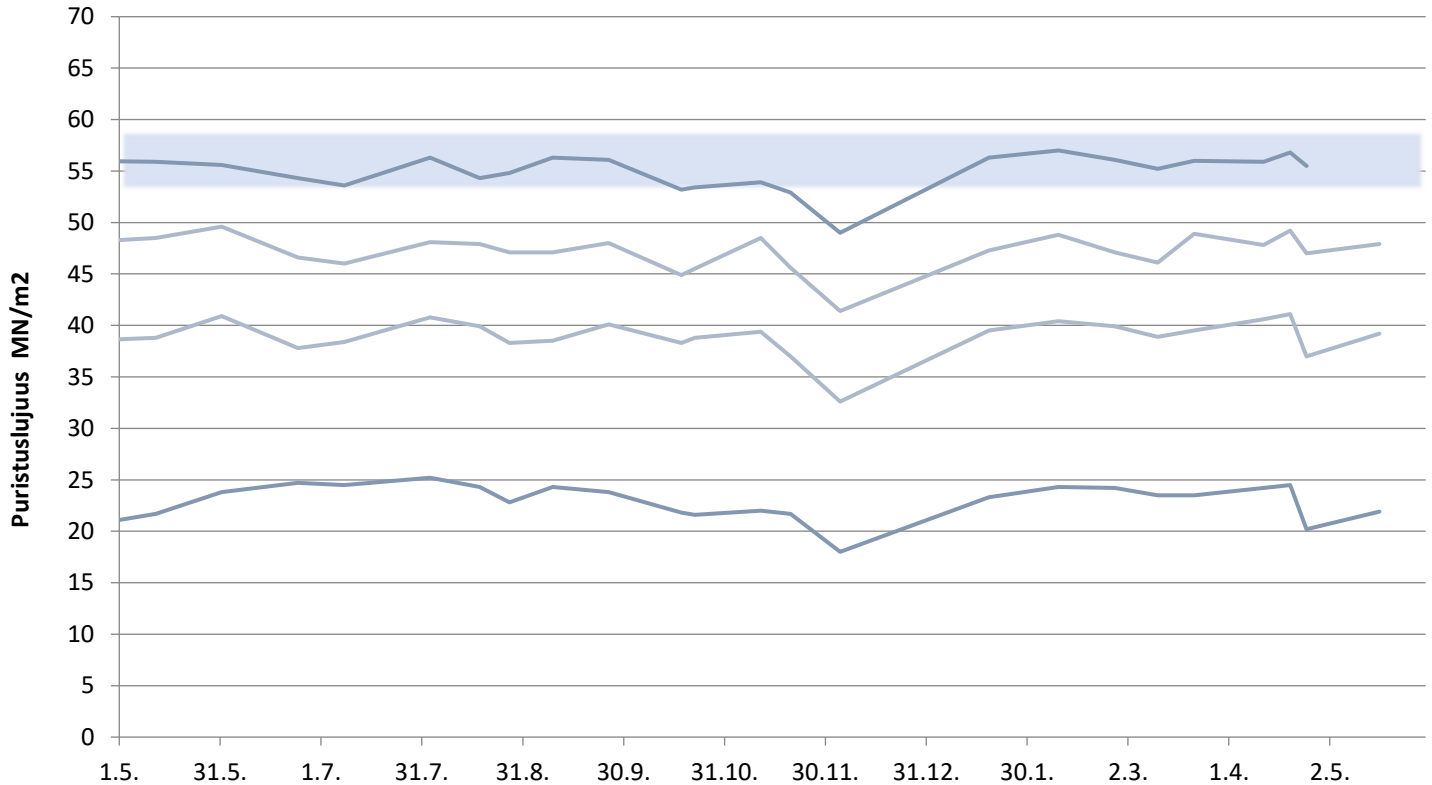
# Plussementti Pietarsaari

Laivanäytteiden lujuudet 1, 2, 7 ja 28 vrk



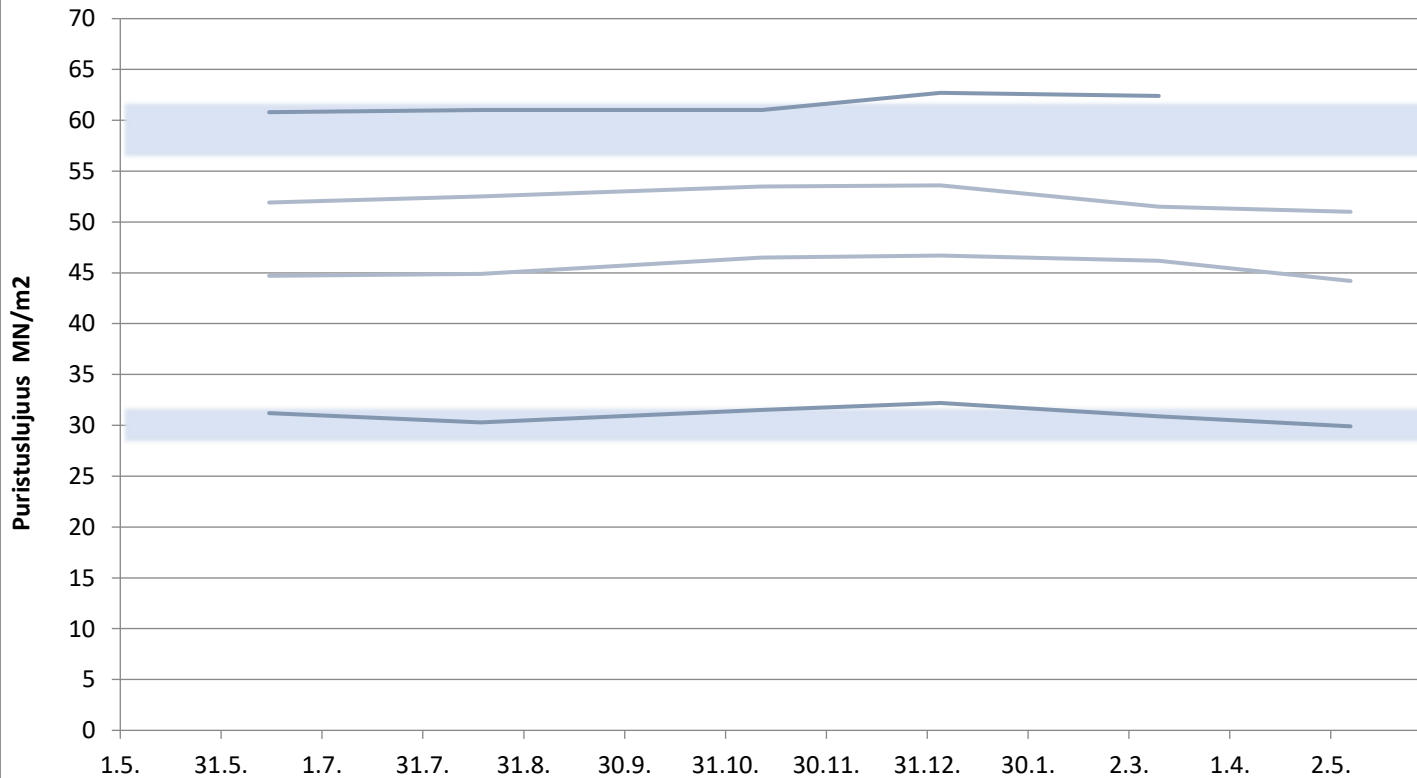
# Rapidsementti Pietarsaari

Laivanäytteiden lujuudet 1, 2, 7 ja 28 vrk



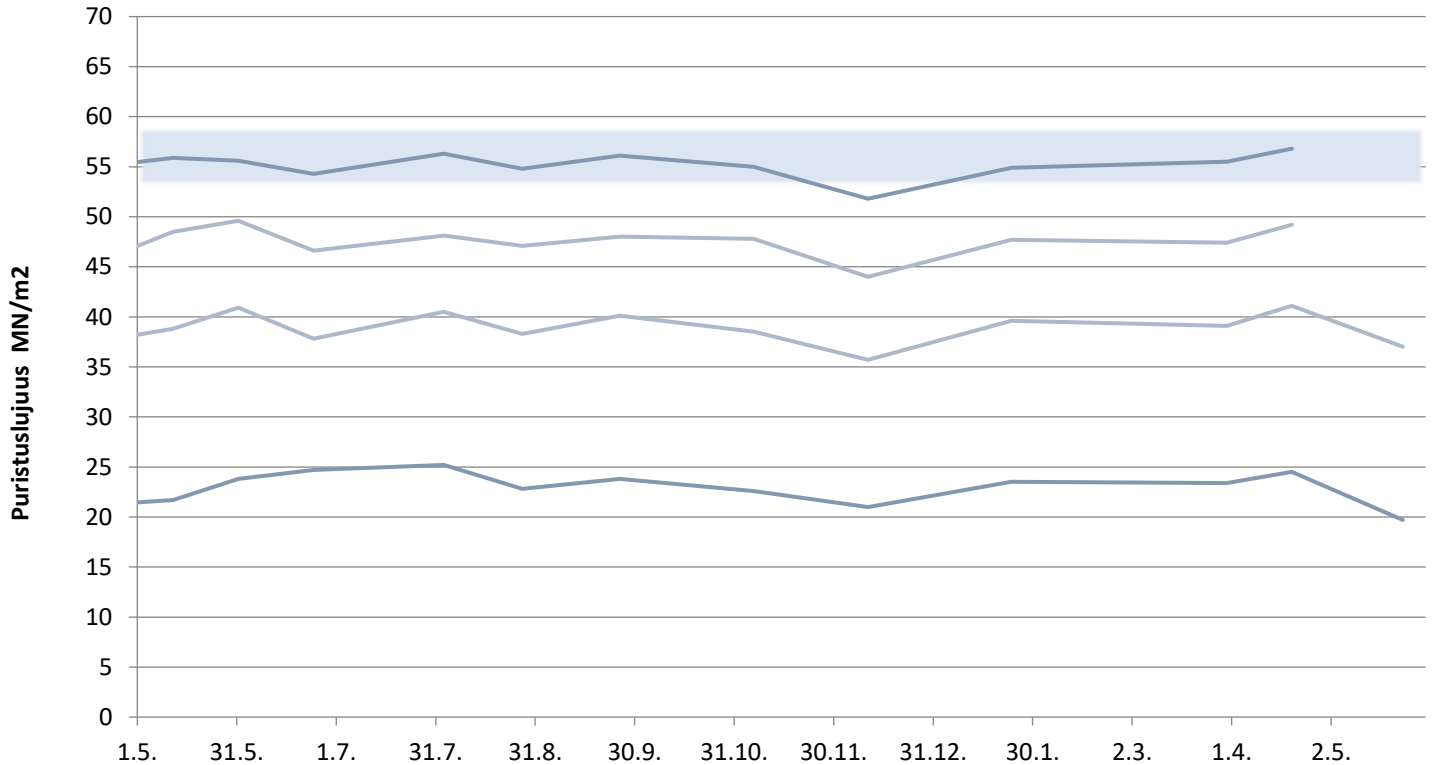
# Pikasementti Vaasa

Laivanäytteiden lujuudet 1, 2, 7 ja 28 vrk



# Rapidsementti Maarianhamina

Laivanäytteiden lujuudet 1, 2, 7 ja 28 vrk



# KJ400, RAAHE

Aktiivisuusindeksi 7 ja 28 vrk

