

# Laatuinformaatio vko 26

pvm:

1.7.2021

Lastaussiiloista otettujen näytteiden puristuslujuus (SFS-EN 196-1)

kolmen perättäisen näytteen liukuva keskiarvo:

(Huom. testaustulosten hajonta +/-1,5 MPa)

\* viimeisten laivauserien tuloksia

**FINNSEMENTTI**  
A CRH COMPANY

## Parainen

	pvm	MPa	pvm	MPa	pvm	MPa	m <sup>2</sup> /kg	%	%	%
	1 vrk		7 vrk		28 vrk		Hienous	Vaaleusaste	Kalkkikivi	Kuona
Oiva-sementti	18.06.	14	15.06.	43	24.05.	53				
CEM II/B-M(S-LL)42.5N	22.06.	13	18.06.	43	26.05.	53	450	36	11	15
	24.06.	13	22.06.	41	31.05.	54				
	1 vrk		7 vrk		28 vrk		Hienous	Vaaleusaste	Kalkkikivi	Kuona
Rapidsementti	18.06.	21	15.06.	48	24.05.	55				
CEM II/A-LL 42.5 R	22.06.	21	18.06.	49	26.05.	55	460	33	7	0
	24.06.	22	22.06.	49	31.05.	55				
	1 vrk		2 vrk		28 vrk		Hienous	Vaaleusaste	Kalkkikivi	Kuona
Pikaseimentti	18.06.	30	18.06.	46	24.05.	61				
CEM I 52.5 R	22.06.	30	22.06.	46	26.05.	61	540	35	4	0
	24.06.	29	24.06.	45	31.05.	61				
	1 vrk		7 vrk		28 vrk		Hienous	Vaaleusaste	Kalkkikivi	Kuona
Valkosementti *	04.11.	25	04.11.	62	04.11.	70	400	80	0	0
CEM I 52.5 R - SR5										

## Lappeenranta

	pvm	MPa	pvm	MPa	pvm	MPa	m <sup>2</sup> /kg	%	%	%
	1 vrk		7 vrk		28 vrk		Hienous	Vaaleusaste	Kalkkikivi	Kuona
Oiva-sementti	21.06.	13	16.06.	40	26.05.	51				
CEMII/B-M(S-LL)42.5N	23.06.	14	21.06.	39	31.05.	51	470	33	16	9
	28.06.	14	23.06.	39	02.06.	51				
	1 vrk		7 vrk		28 vrk		Hienous	Vaaleusaste	Kalkkikivi	Kuona
Rapidsementti	21.06.	22	14.06.	54	24.05.	63				
CEM II/A-LL 52.5 N	23.06.	22	16.06.	53	26.05.	62	500	31	8	0
	28.06.	22	21.06.	52	31.05.	62				
	1 vrk		2 vrk		28 vrk		Hienous	Vaaleusaste	Kalkkikivi	Kuona
Pikaseimentti	21.06.	31	21.06.	43	26.05.	68				
CEM I 52.5 R	23.06.	31	23.06.	43	31.05.	68	550	29	4	0
	28.06.	31	28.06.	44	02.06.	67				
	2 vrk		7 vrk		28 vrk		Hienous	Vaaleusaste	Kalkkikivi	Kuona
SR-sementti	16.06.	29	14.06.	47	24.05.	58				
CEM I 42.5 N - SR3	21.06.	28	16.06.	46	26.05.	60	390	23	4	0
	23.06.	29	21.06.	46	31.05.	60				

## Raahen kuonajauheen laatuinformaatio

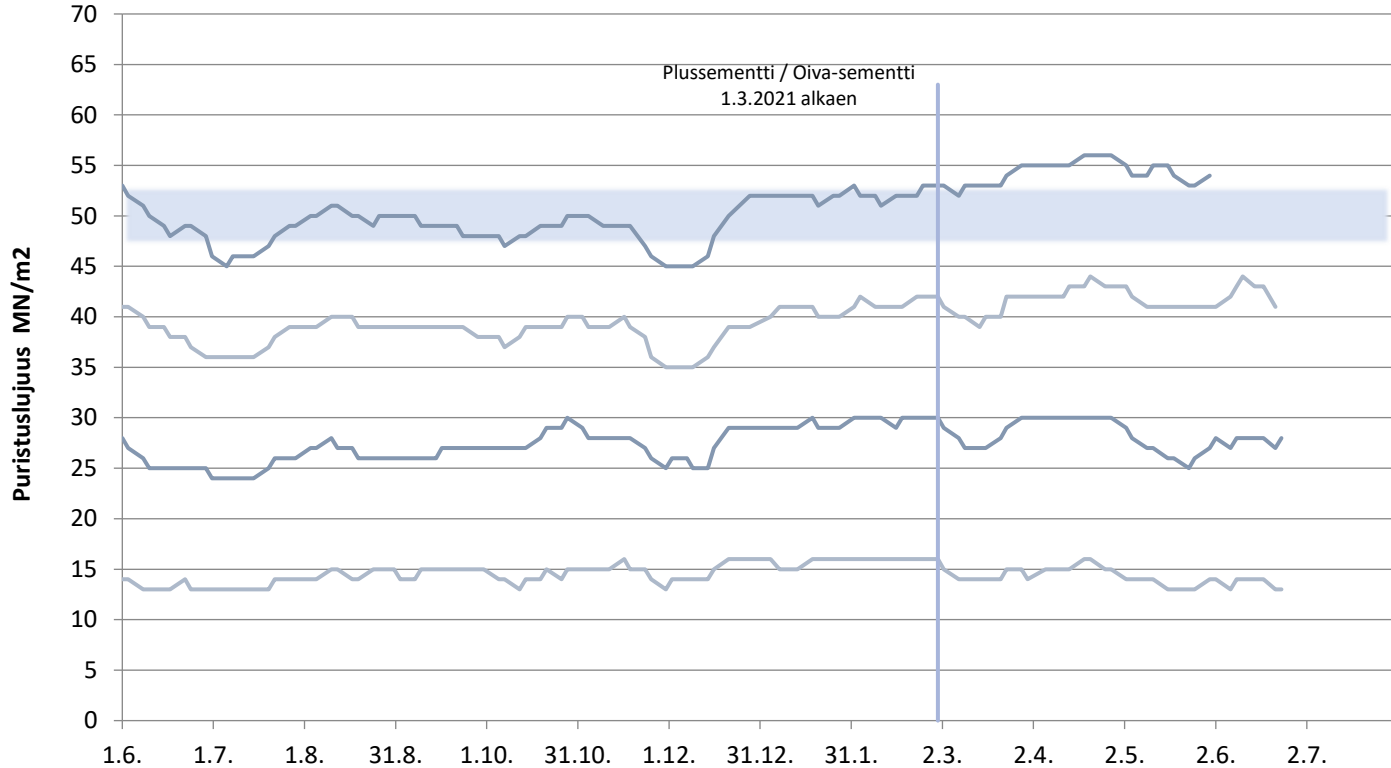
Aktiivisuusindeksi			
pvm	7 vrk	pvm	28 vrk
07.06.	49 %	20.05.	86 %
10.06.	50 %	24.05.	86 %
14.06.	49 %	27.05.	85 %

Lisätietoja sementeistämme ja kuonajauheesta:

Mikko Marjalaakso	0201 206 208
Iiro Aro	0201 206 447
Heikki Alarautalahti	0201 206 204
Pekka Rajala	0201 206 342
Arvi Hokkanen	0201 206 202

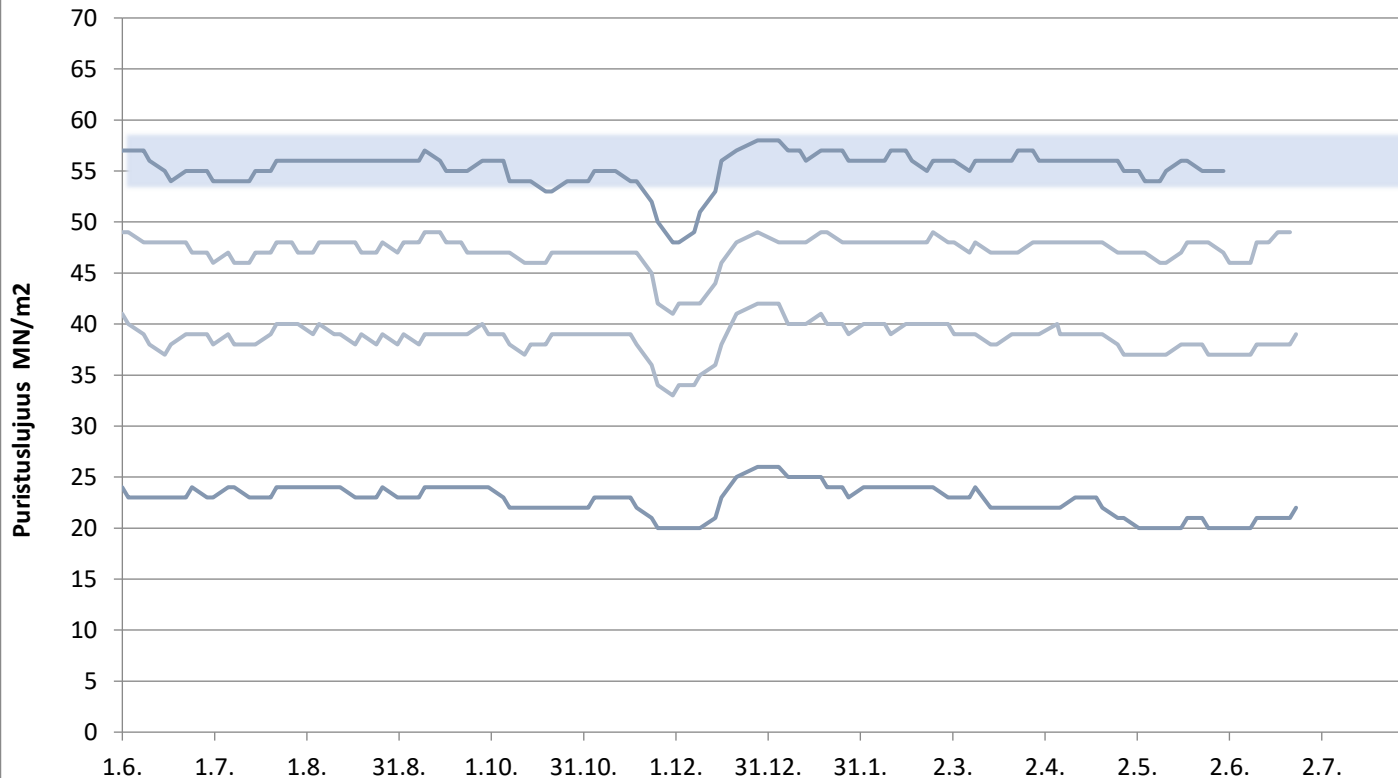
# Paraisten Oiva-sementti

Lastausnäytteiden lujuudet kolmen liukuva keskiarvo 1, 2, 7 ja 28 vrk



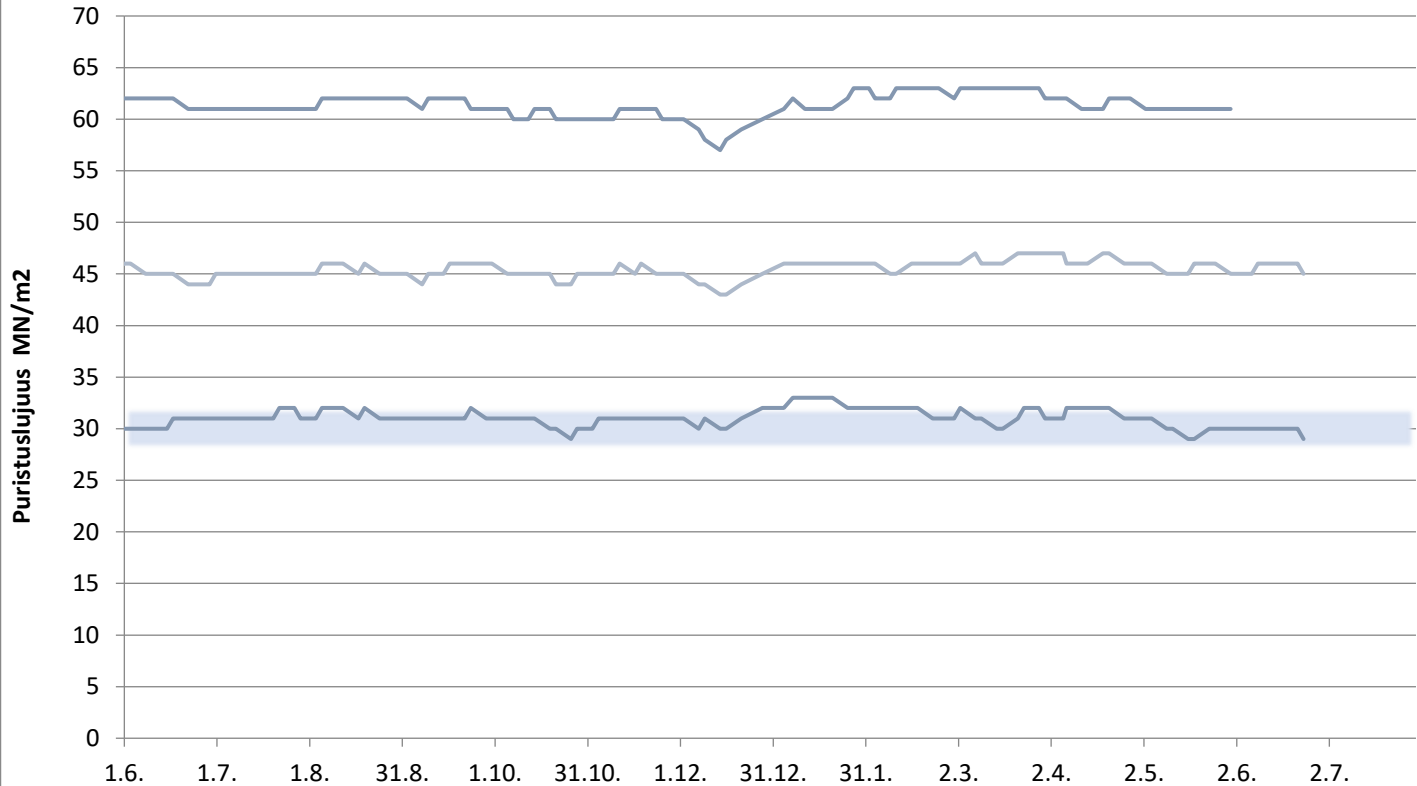
# Paraisten Rapidsementti

Lastausnäytteiden lujuudet kolmen liukuva keskiarvo 1, 2, 7 ja 28 vrk



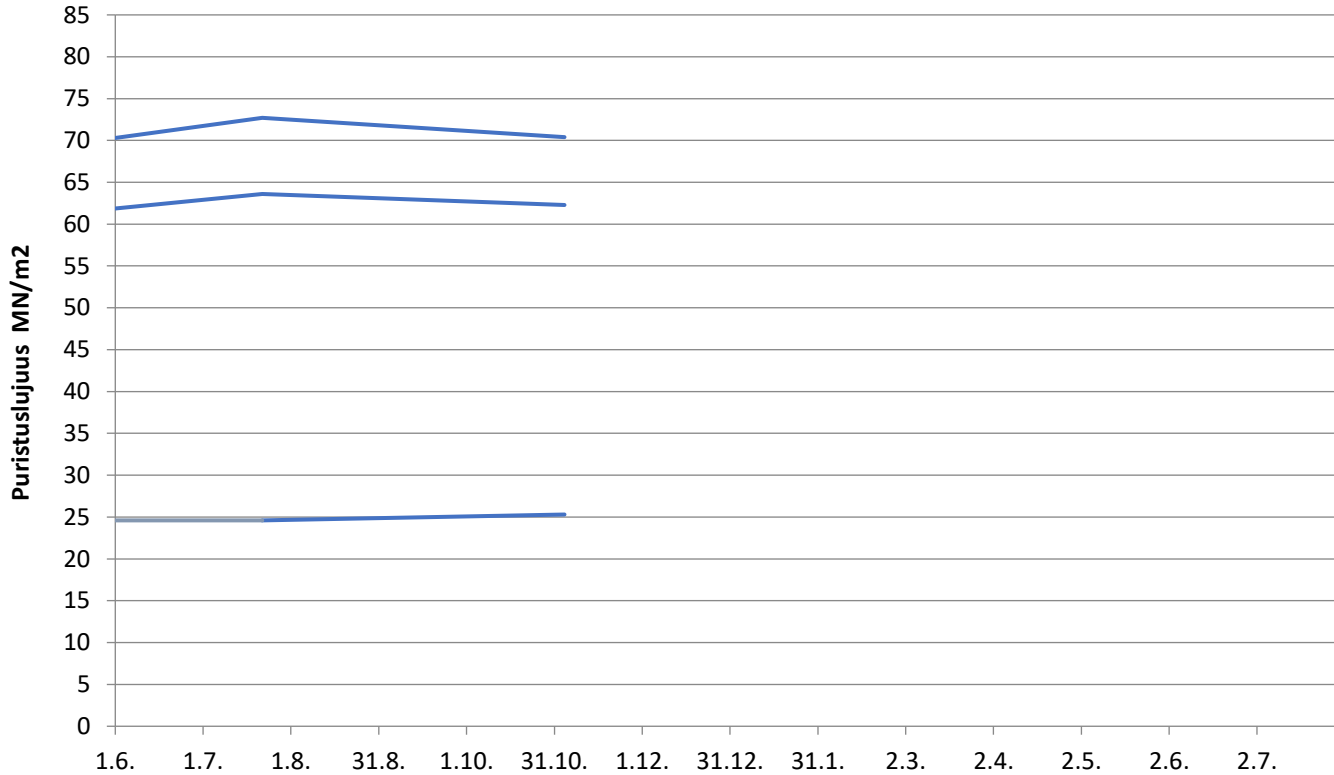
# Paraisten Pikasementti

Lastausnäytteiden lujuudet kolmen liukuva keskiarvo 1, 2 ja 28 vrk



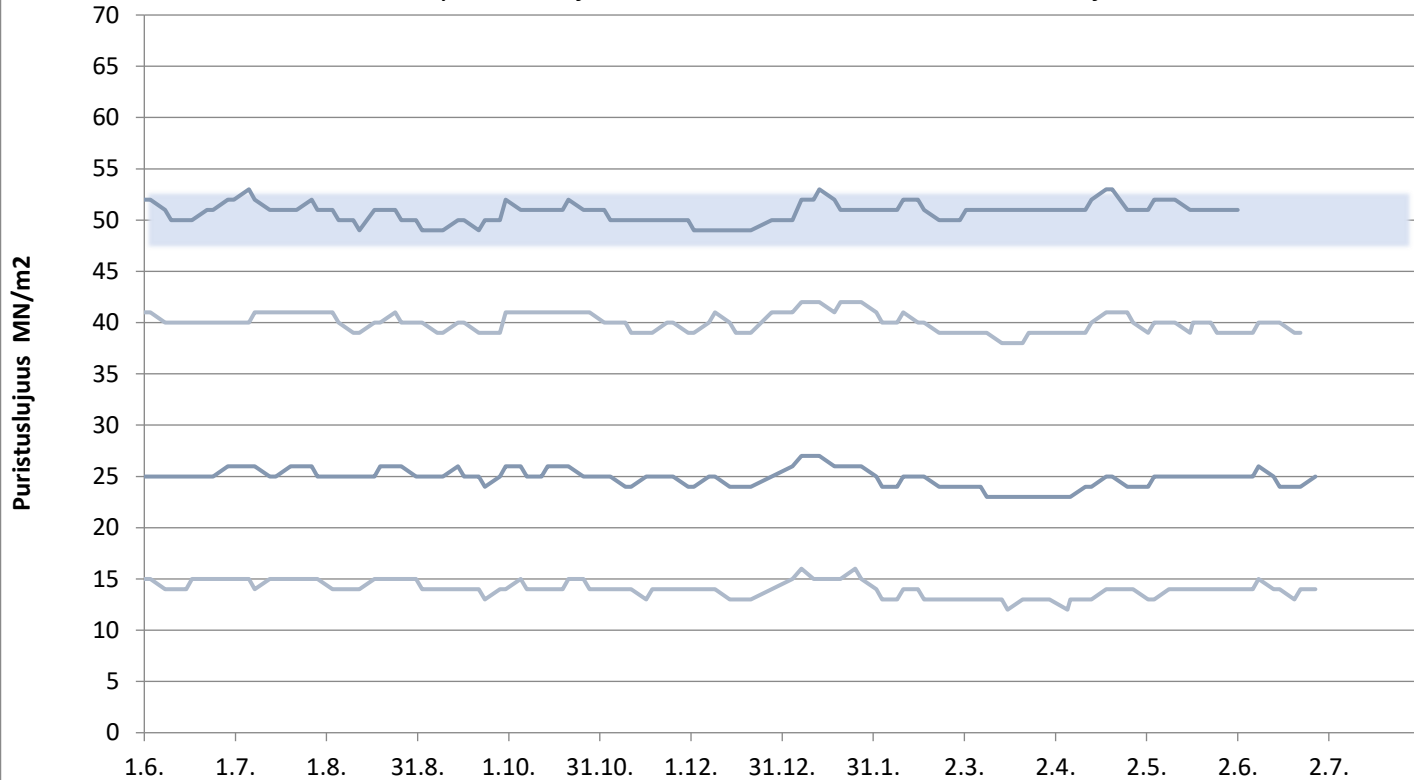
# Valkosementti

Laivanäytteiden lujuudet 1, 7 ja 28 vrk



# Lappeenrannan Oiva-sementti

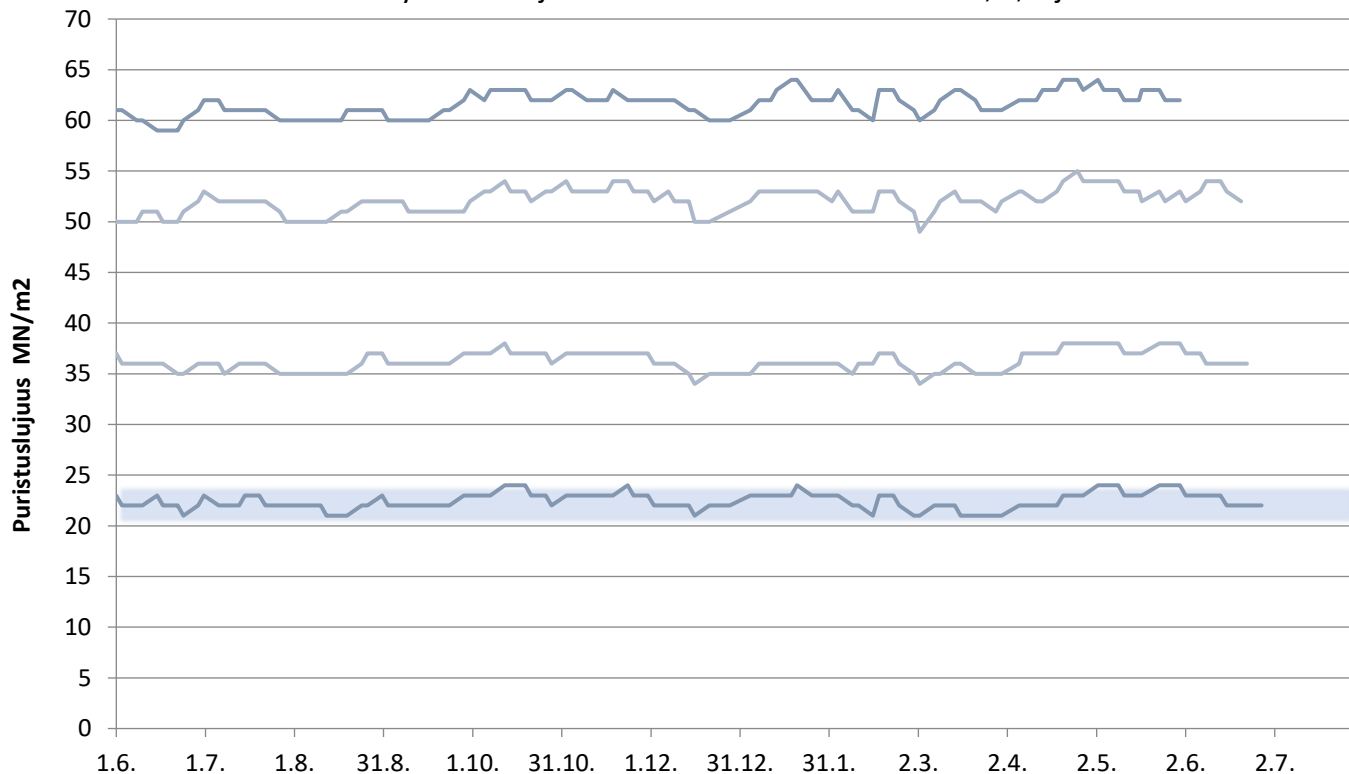
Lastausnäytteiden lujuudet kolmen liukuva keskiarvo 1, 2, 7 ja 28 vrk



päivitetty 1.7.2021

# Lappeenrannan Rapidsementti

Lastausnäytteiden lujuudet kolmen liukuva keskiarvo 1, 2, 7 ja 28 vrk

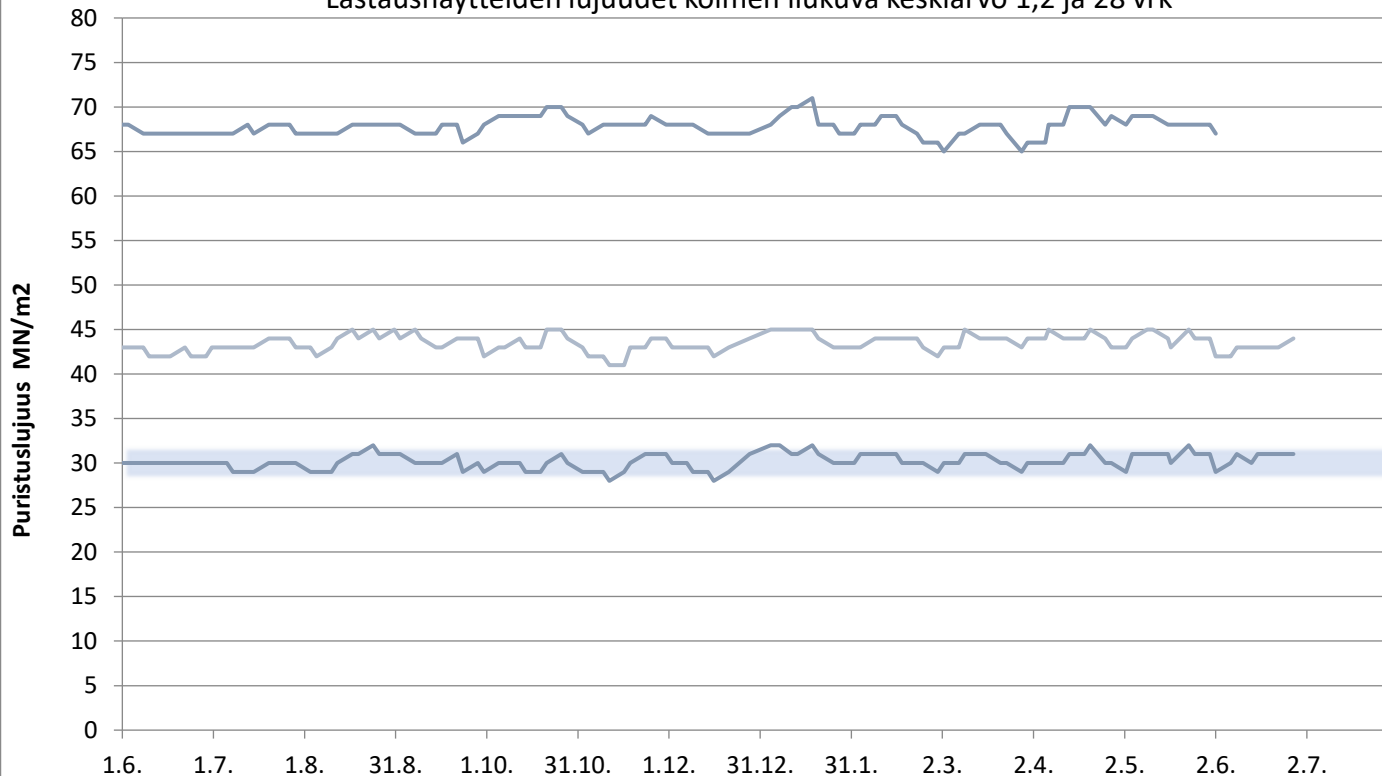


**FINNSEMENTTI**  
A CRH COMPANY

päivitetty 1.7.2021

# Lappeenrannan Pikasementti

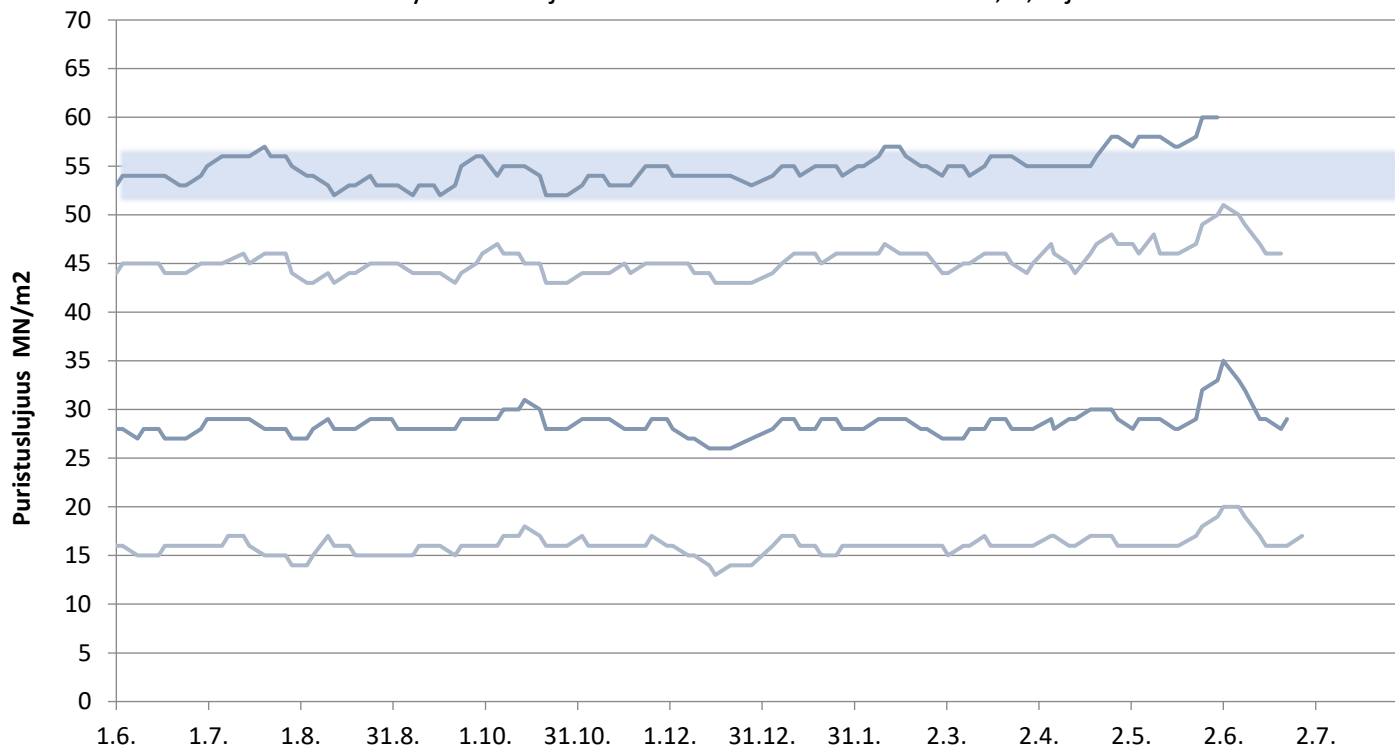
Lastausnäytteiden lujuudet kolmen liukuva keskiarvo 1,2 ja 28 vrk





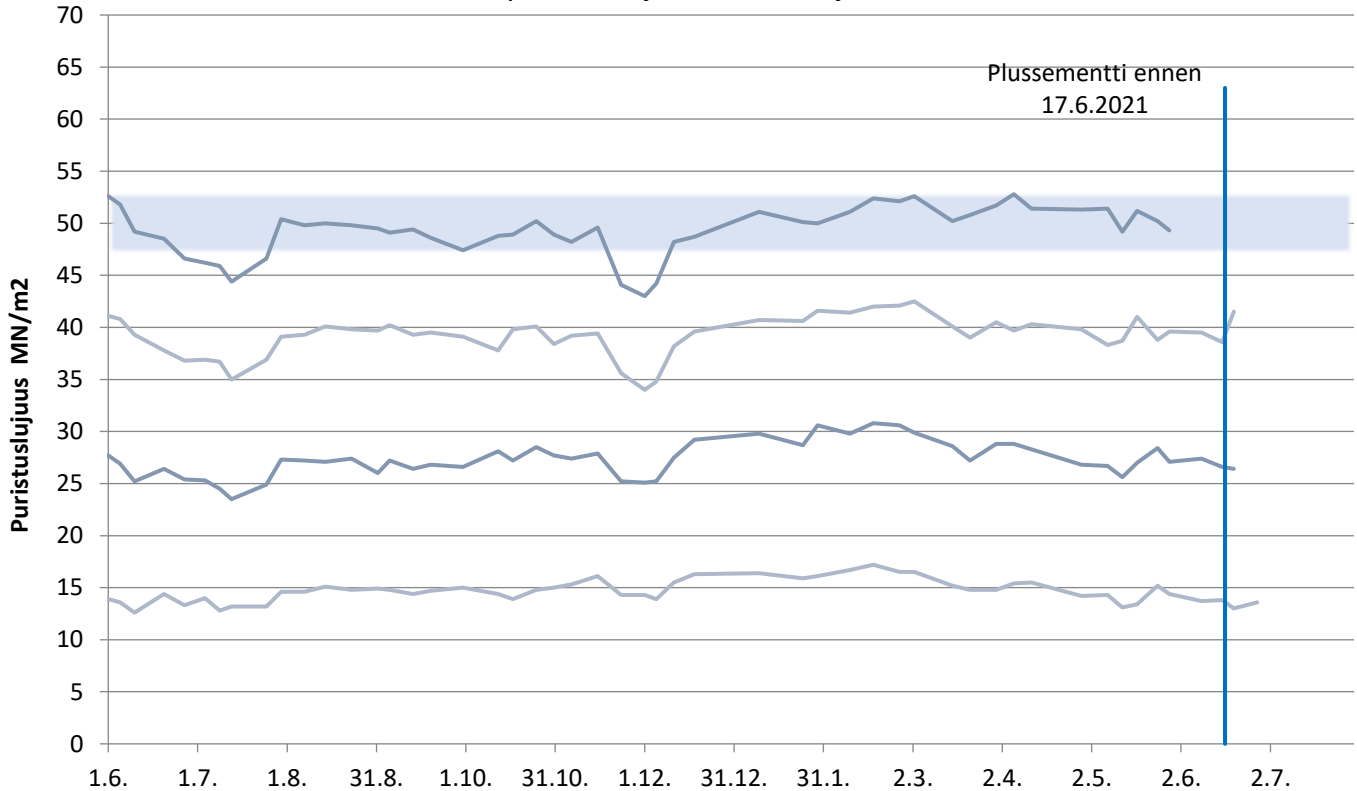
# Lappeenrannan SR-sementti

Lastausnäytteiden lujuudet kolmen liukuva keskiarvo 1, 2, 7 ja 28 vrk



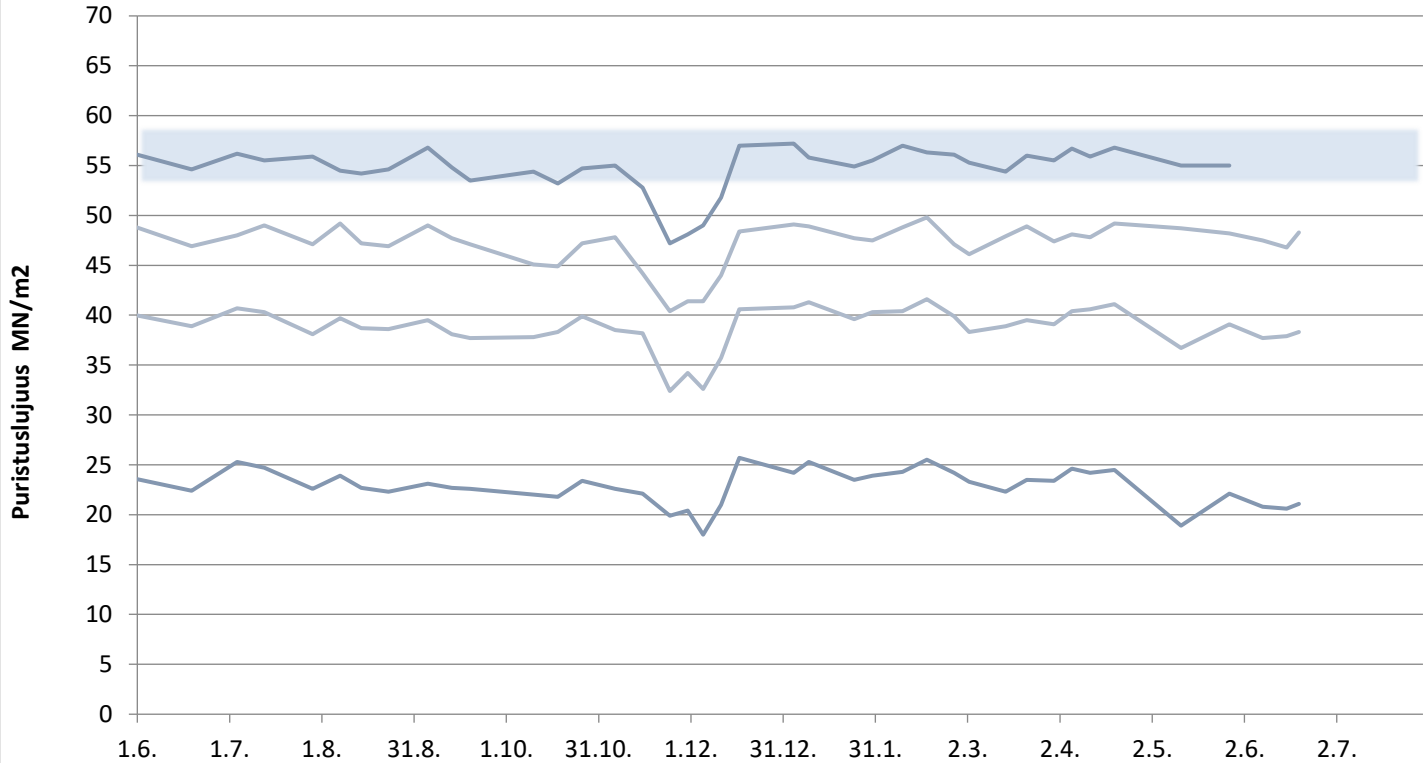
# Oiva-sementti Vihreäsaari

Laivanäytteiden lujuudet 1, 2, 7 ja 28 vrk



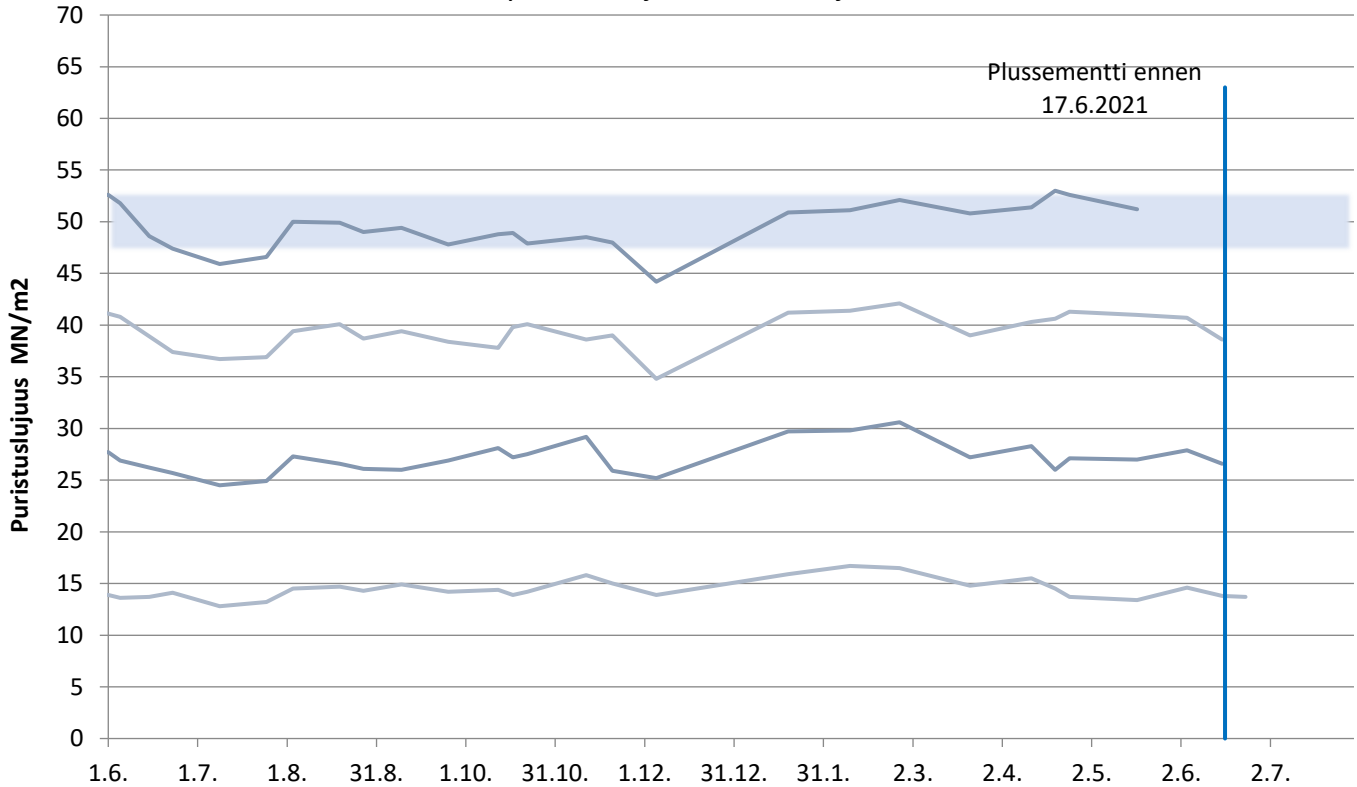
# Rapidsementti Vihreäsaari

Laivanäytteiden lujuudet 1, 2, 7 ja 28 vrk



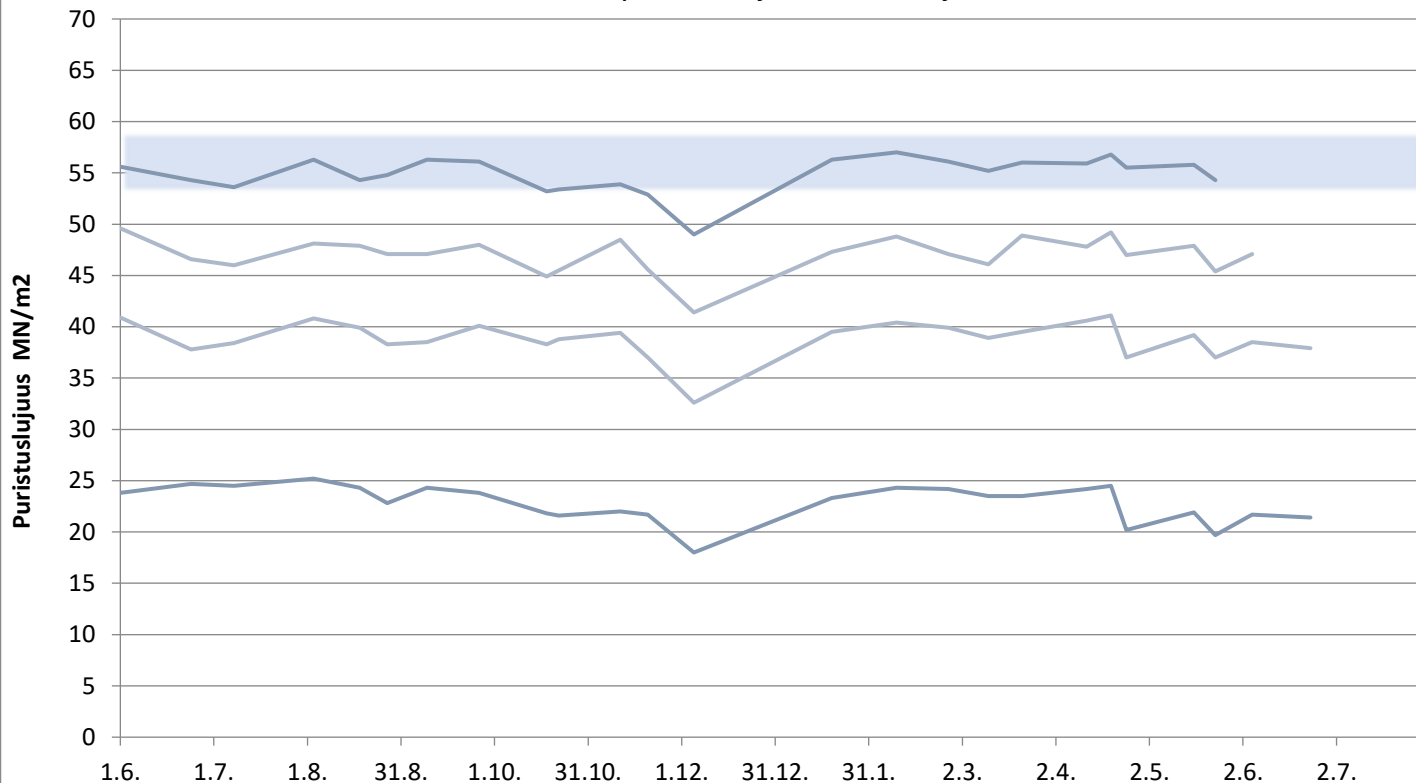
# Oiva-sementti Pietarsaari

Laivanäytteiden lujuudet 1, 2, 7 ja 28 vrk



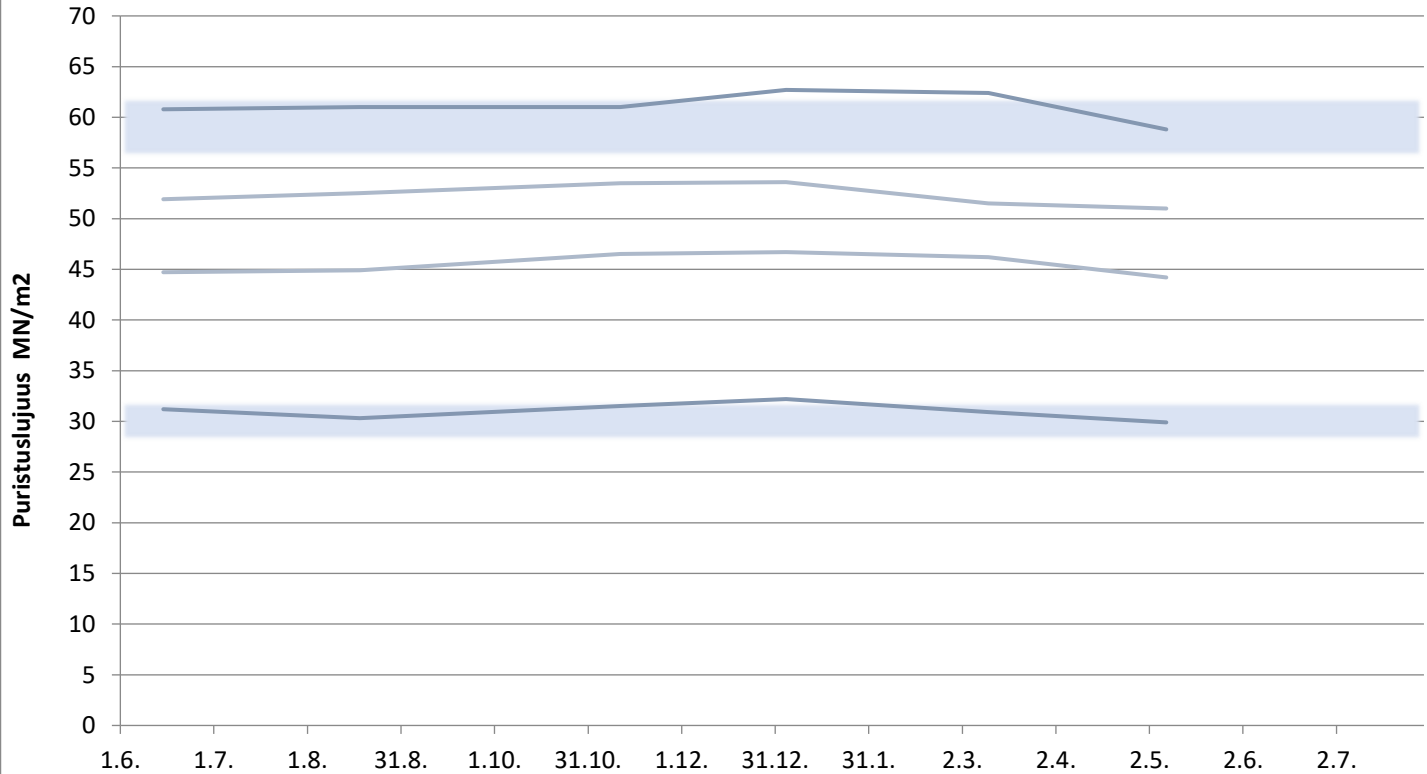
# Rapidsementti Pietarsaari

Laivanäytteiden lujuudet 1, 2, 7 ja 28 vrk



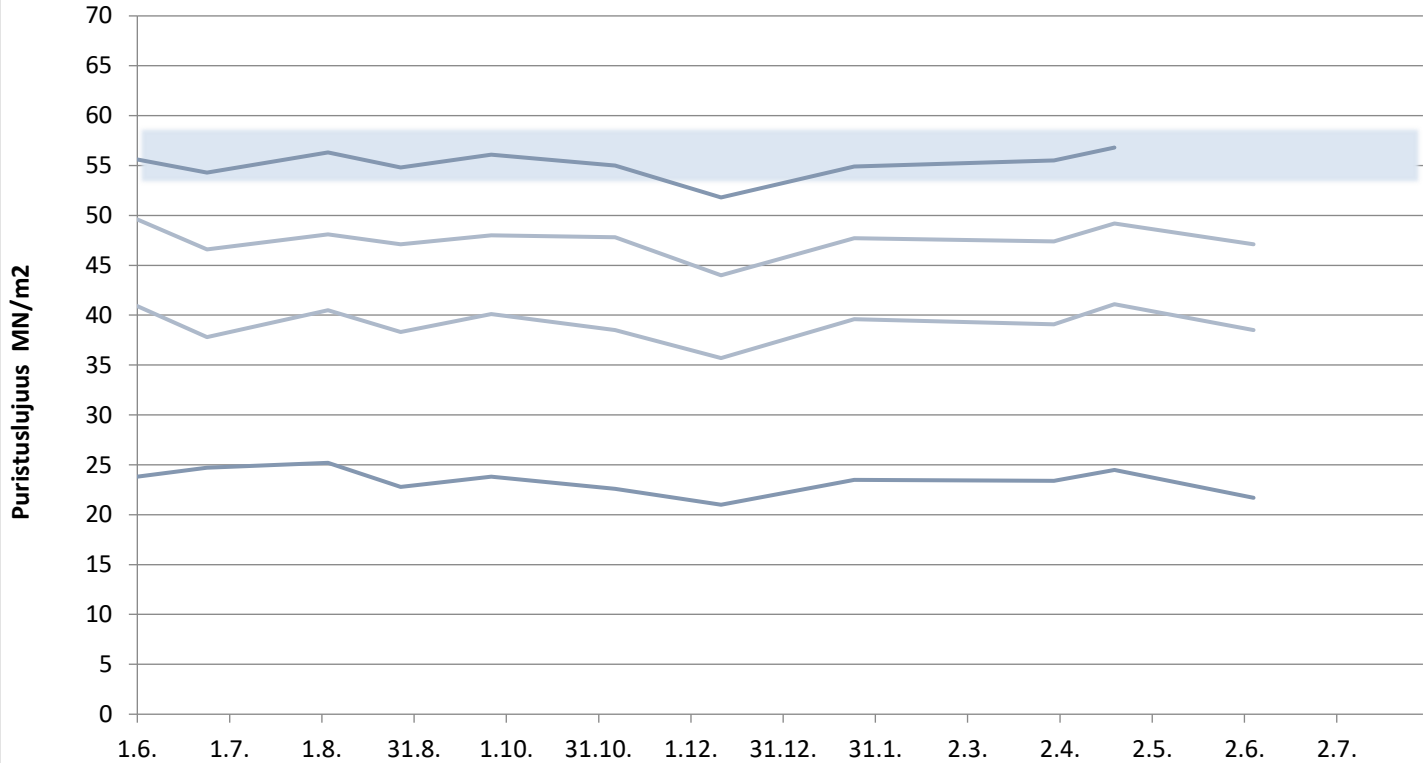
# Pikasementti Vaasa

Laivanäytteiden lujuudet 1, 2, 7 ja 28 vrk



# Rapidsementti Maarianhamina

Laivanäytteiden lujuudet 1, 2, 7 ja 28 vrk



# KJ400, RAAHE

Aktiivisuusindeksi 7 ja 28 vrk

