

# Laatuinformaatio vko 33

pvm:

19.8.2021

Lastaussiiloista otettujen näytteiden puristuslujuus (SFS-EN 196-1)  
kolmen perättäisen näytteen liukuva keskiarvo:

(Huom. testaustulosten hajonta +/-1,5 MPa)

\* viimeisten laivauserien tuloksia

**FINNSEMENTTI**  
A CRH COMPANY

## Parainen

	pvm		MPa		pvm		MPa		pvm		MPa		m <sup>2</sup> /kg	%	%	%
	1 vrk	7 vrk	7 vrk	28 vrk	28 vrk	28 vrk	28 vrk	28 vrk	28 vrk	28 vrk						
Oiva-sementti	06.08.	14	03.08.	41	09.07.	54										
CEM II/B-M(S-LL)42.5N	10.08.	14	06.08.	41	13.07.	53	430	37	11	15						
	13.08.	14	10.08.	41	16.07.	53										
Rapidsementti	06.08.	23	03.08.	48	09.07.	54										
CEM II/A-LL 42.5 R	10.08.	23	06.08.	48	13.07.	55	440	33	7	0						
	13.08.	22	10.08.	47	16.07.	55										
Pikaseimentti	06.08.	31	06.08.	45	09.07.	61										
CEM I 52.5 R	10.08.	31	10.08.	45	13.07.	61	540	35	4	0						
	13.08.	31	13.08.	45	16.07.	60										
Valkosementti *	04.11.	25	04.11.	62	04.11.	70	400	80	0	0						
CEM I 52.5 R - SR5																

## Lappeenranta

	pvm		MPa		pvm		MPa		pvm		MPa		m <sup>2</sup> /kg	%	%	%
	1 vrk	7 vrk	7 vrk	28 vrk	28 vrk	28 vrk	28 vrk	28 vrk	28 vrk	28 vrk						
Oiva-sementti	09.08.	15	04.08.	41	14.07.	51										
CEMII/B-M(S-LL)42.5N	11.08.	15	09.08.	42	19.07.	51	460	32	15	9						
	16.08.	15	11.08.	41	21.07.	52										
Rapidsementti	09.08.	24	02.08.	52	12.07.	63										
CEM II/A-LL 52.5 N	11.08.	24	04.08.	53	14.07.	61	500	30	8	0						
	16.08.	24	09.08.	53	19.07.	62										
Pikaseimentti	09.08.	31	09.08.	45	14.07.	67										
CEM I 52.5 R	11.08.	30	11.08.	44	19.07.	67	560	30	4	0						
	16.08.	30	16.08.	44	21.07.	68										
SR-sementti	04.08.	30	02.08.	46	12.07.	56										
CEM I 42.5 N - SR3	09.08.	31	04.08.	45	14.07.	54	370	22	4	0						
	11.08.	30	09.08.	45	19.07.	53										

## Raahen kuonajauheen laatuinformaatio

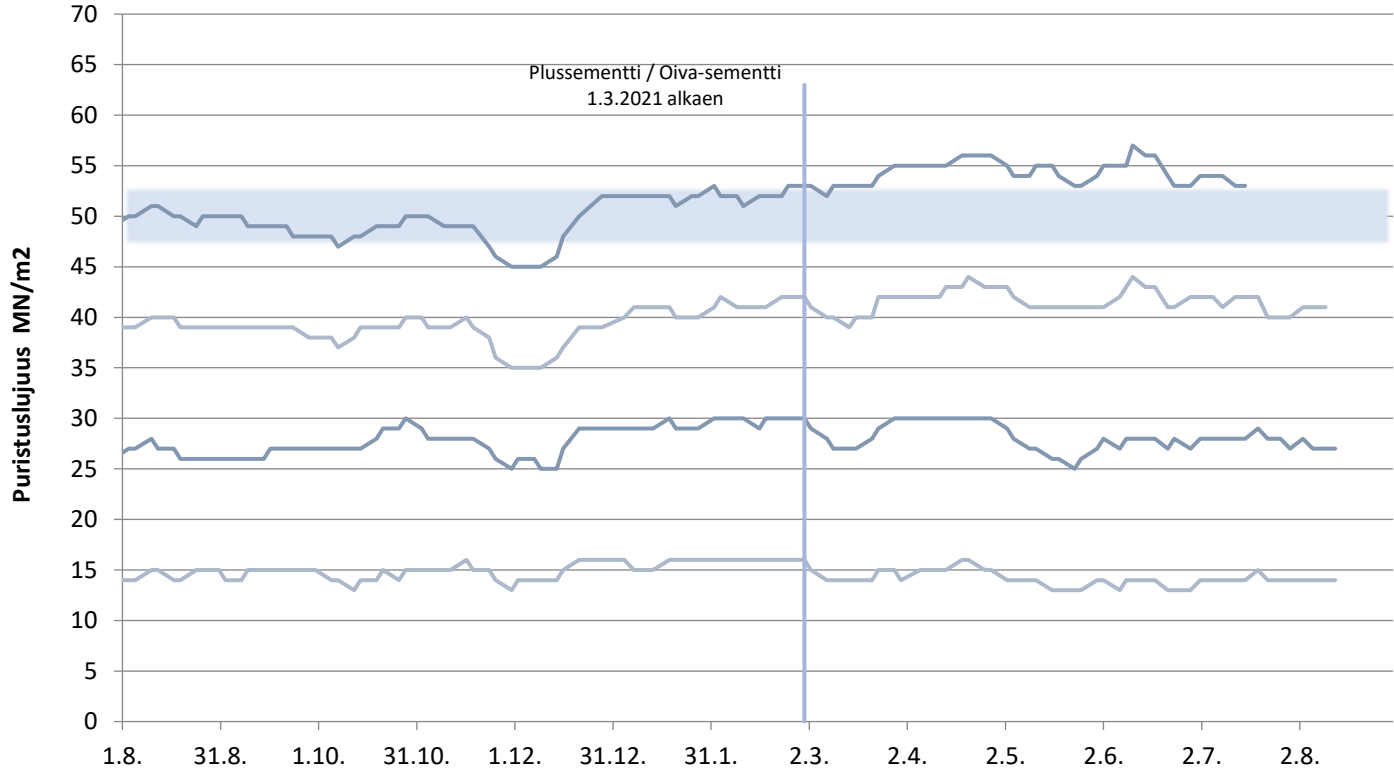
Aktiivisuusindeksi			
pvm	7 vrk	pvm	28 vrk
29.07.	48 %	08.07.	79 %
02.08.	48 %	12.07.	78 %
05.08.	50 %	15.07.	80 %

Lisätietoja sementeistämme ja kuonajauheesta:

Mikko Marjalaakso	0201 206 208
Iiro Aro	0201 206 447
Heikki Alarautalahti	0201 206 204
Pekka Rajala	0201 206 342
Arvi Hokkanen	0201 206 202

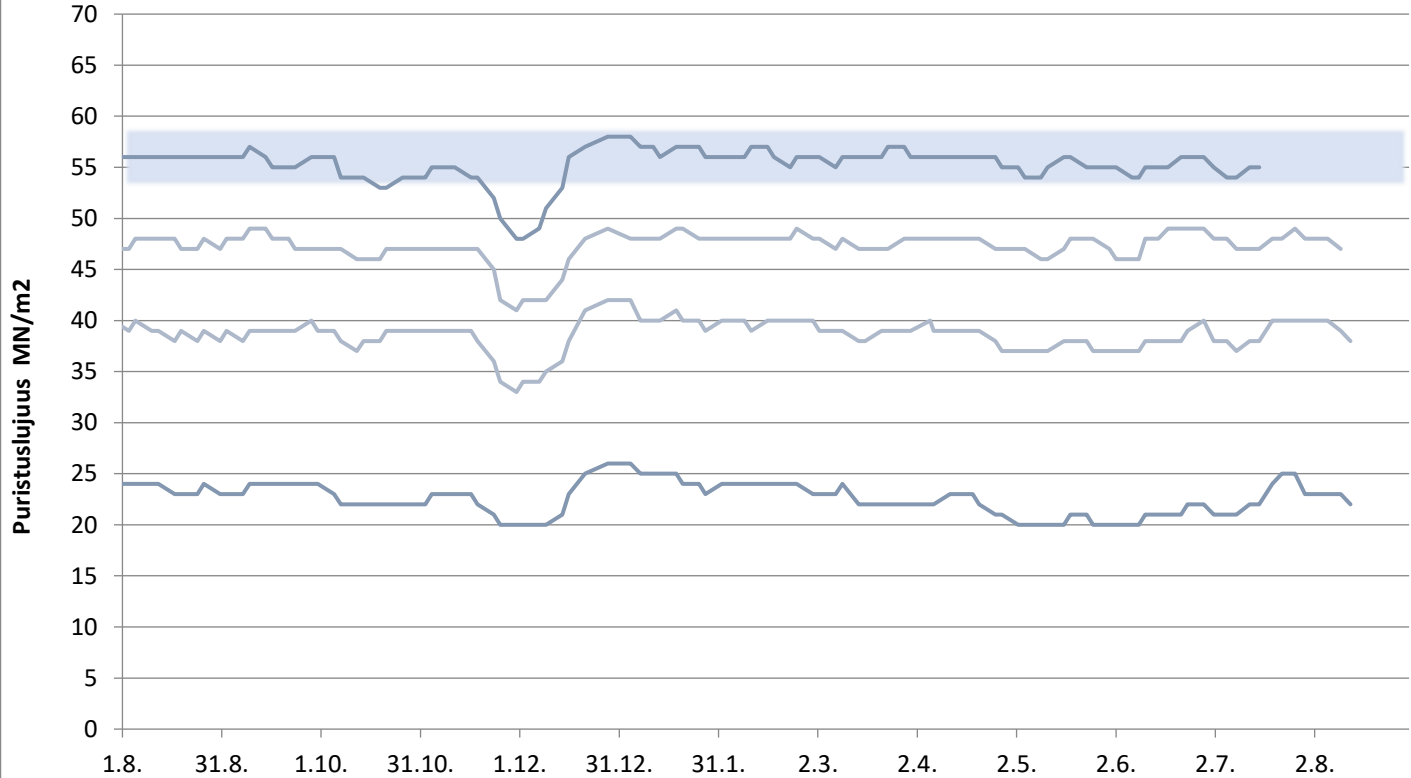
# Paraisten Oiva-sementti

Lastausnäytteiden lujuudet kolmen liukuva keskiarvo 1, 2, 7 ja 28 vrk



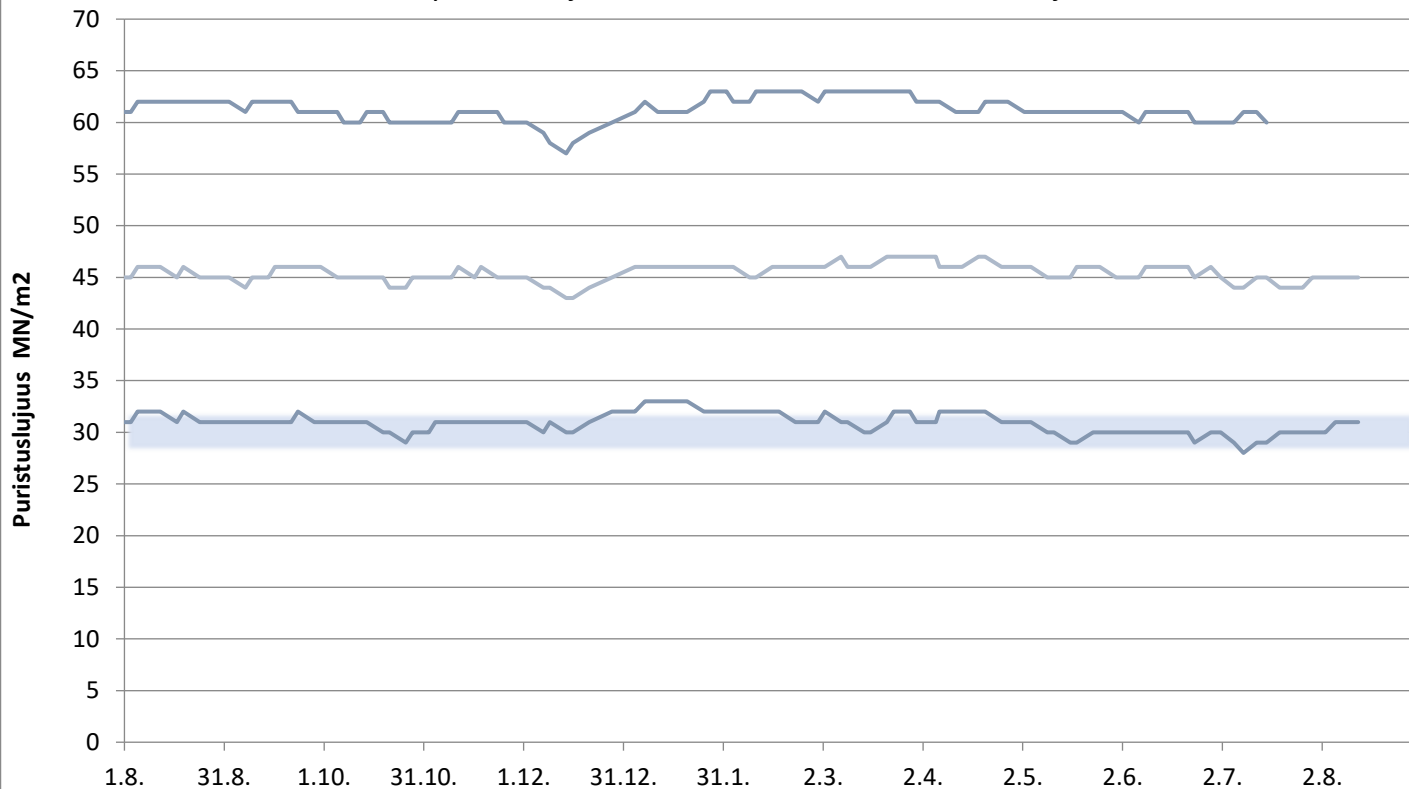
# Paraisten Rapidsementti

Lastausnäytteiden lujuudet kolmen liukuva keskiarvo 1, 2, 7 ja 28 vrk



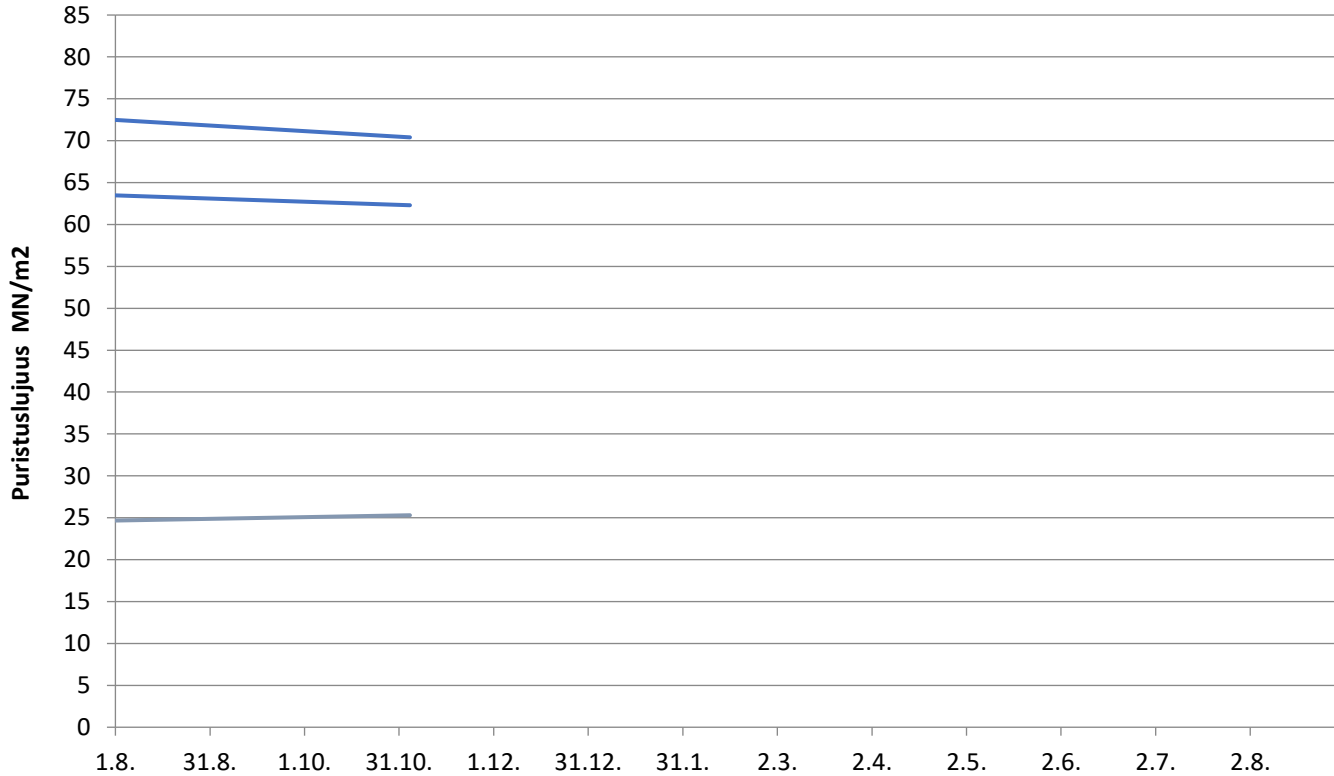
# Paraisten Pikasementti

Lastausnäytteiden lujuudet kolmen liukuva keskiarvo 1, 2 ja 28 vrk



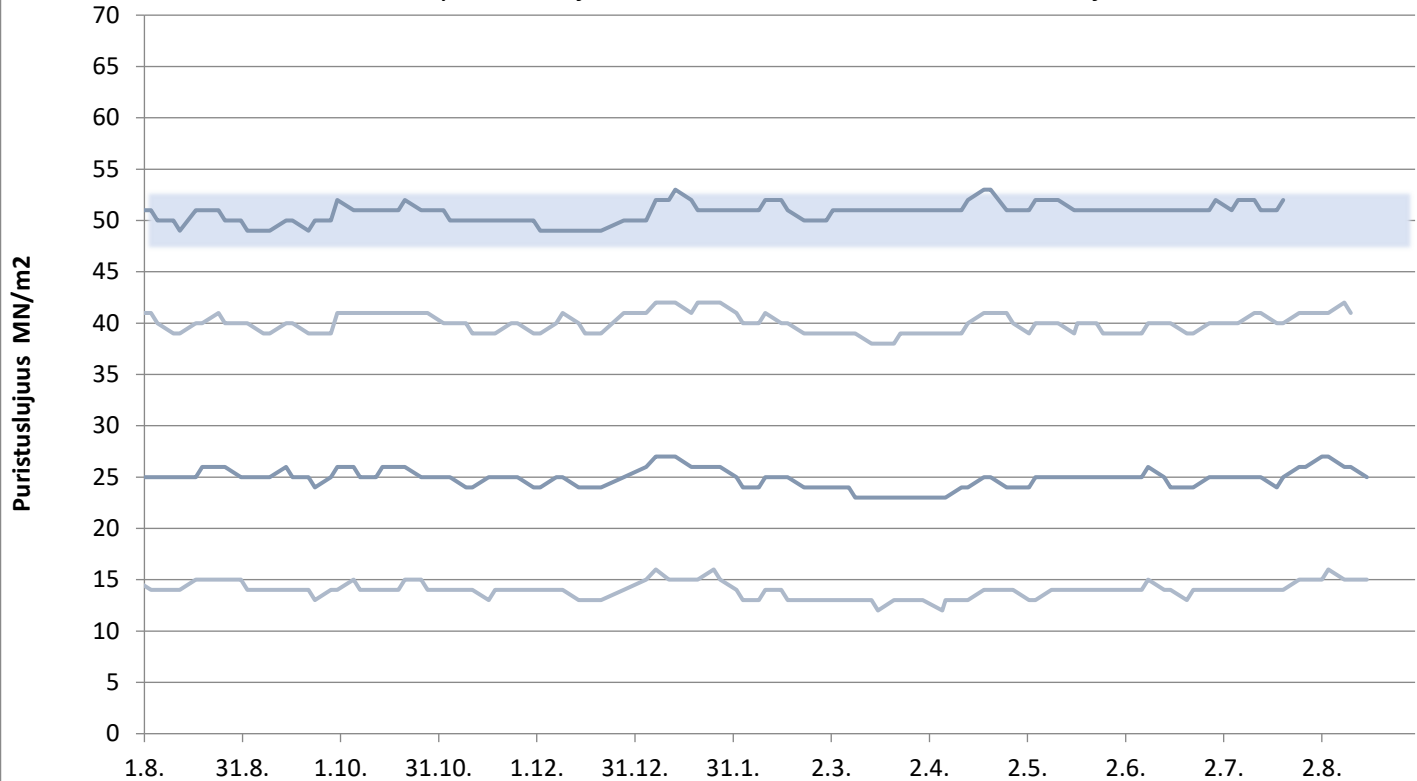
# Valkosementti

Laivanäytteiden lujuudet 1, 7 ja 28 vrk



# Lappeenrannan Oiva-sementti

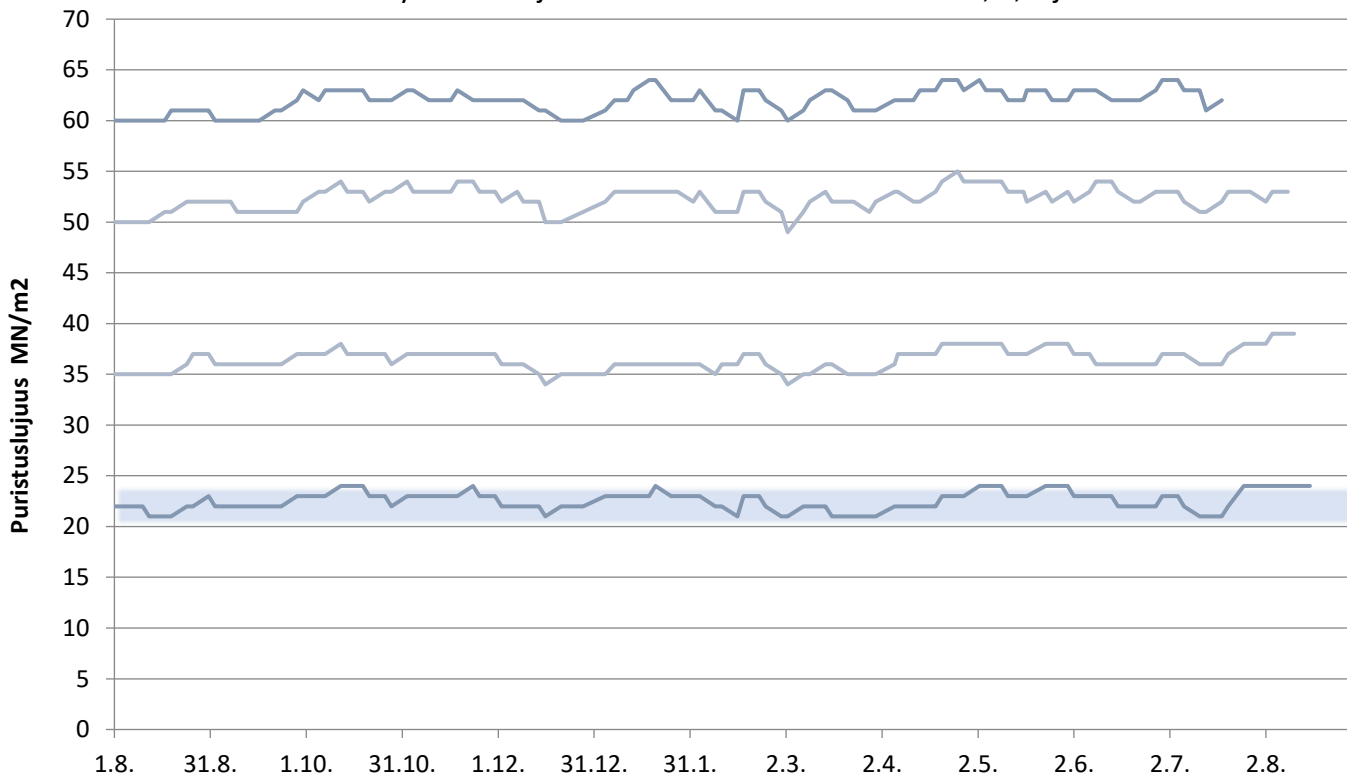
Lastausnäytteiden lujuudet kolmen liukuva keskiarvo 1, 2, 7 ja 28 vrk



päivitetty 19.8.2021

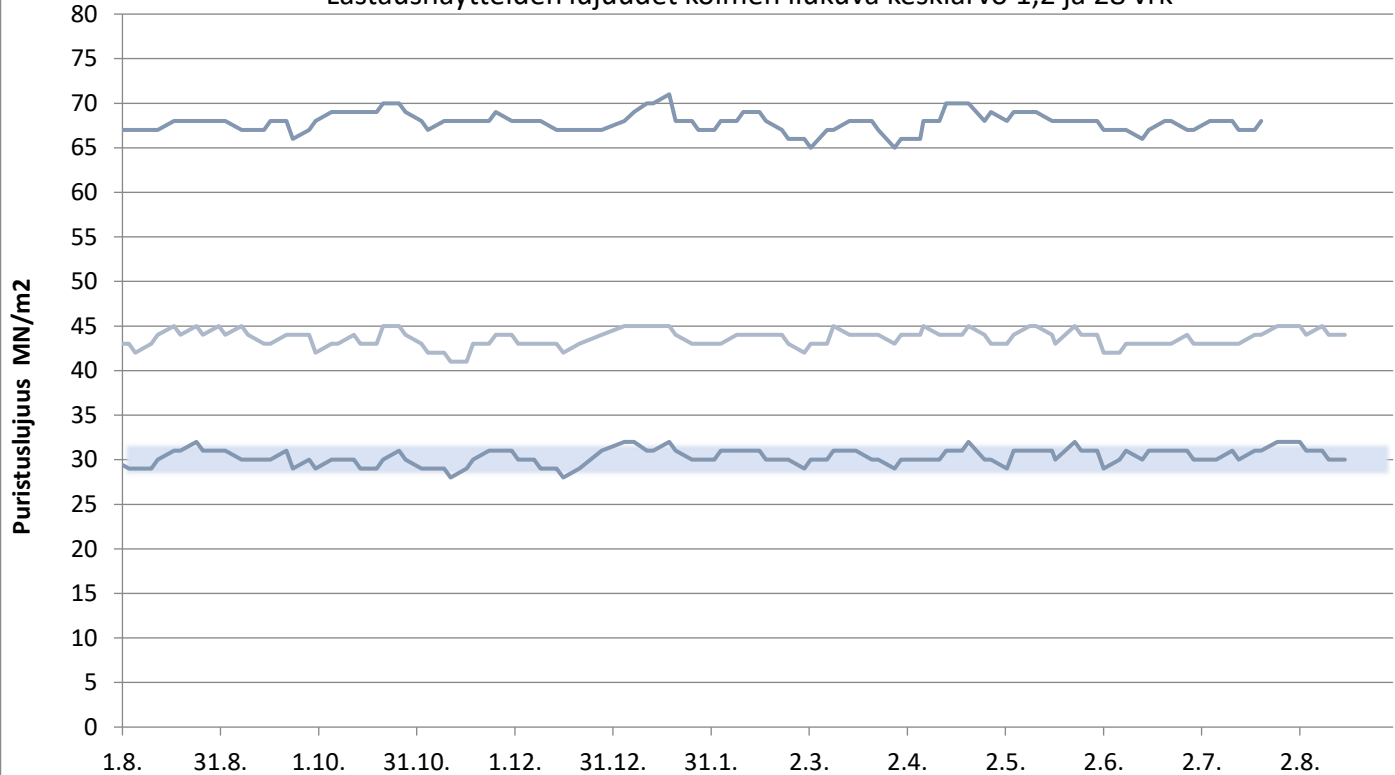
# Lappeenrannan Rapidsementti

Lastausnäytteiden lujuudet kolmen liukuva keskiarvo 1, 2, 7 ja 28 vrk



# Lappeenrannan Pikasementti

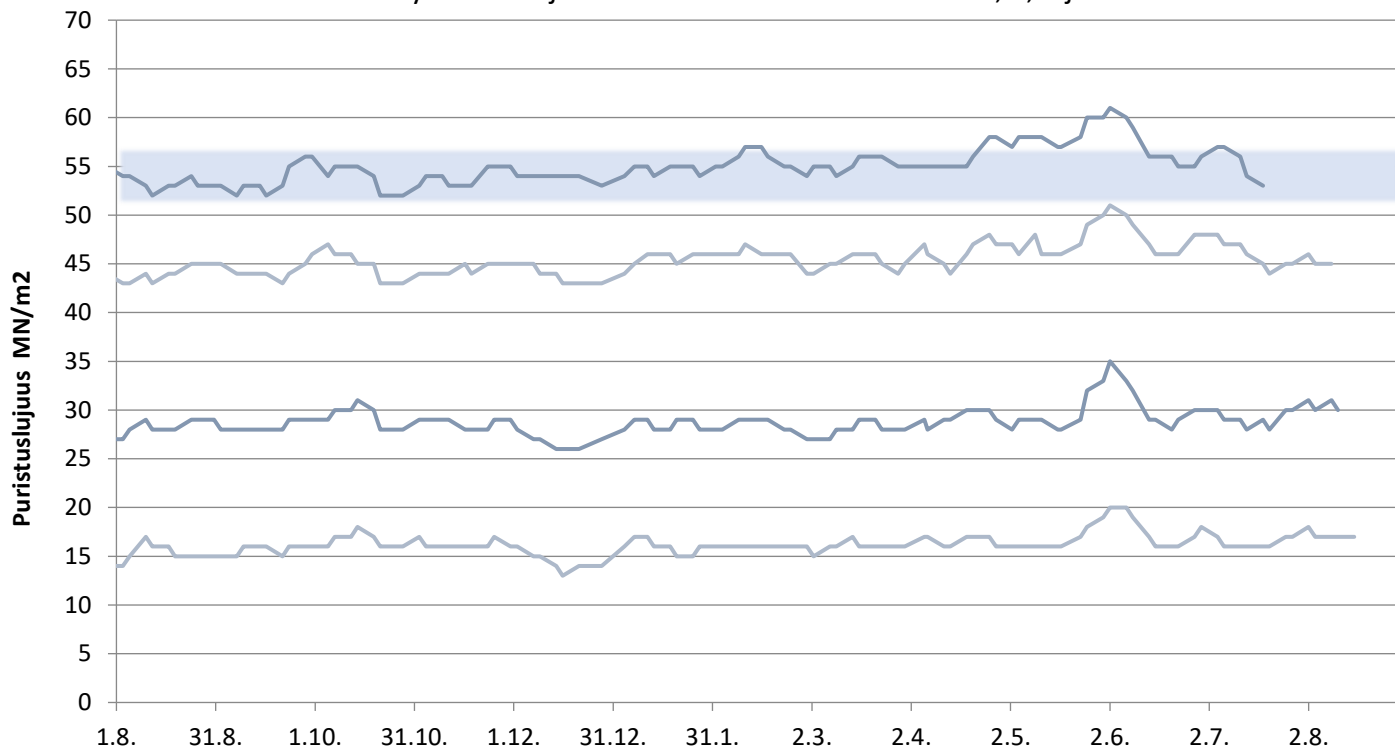
Lastausnäytteiden lujuudet kolmen liukuva keskiarvo 1,2 ja 28 vrk





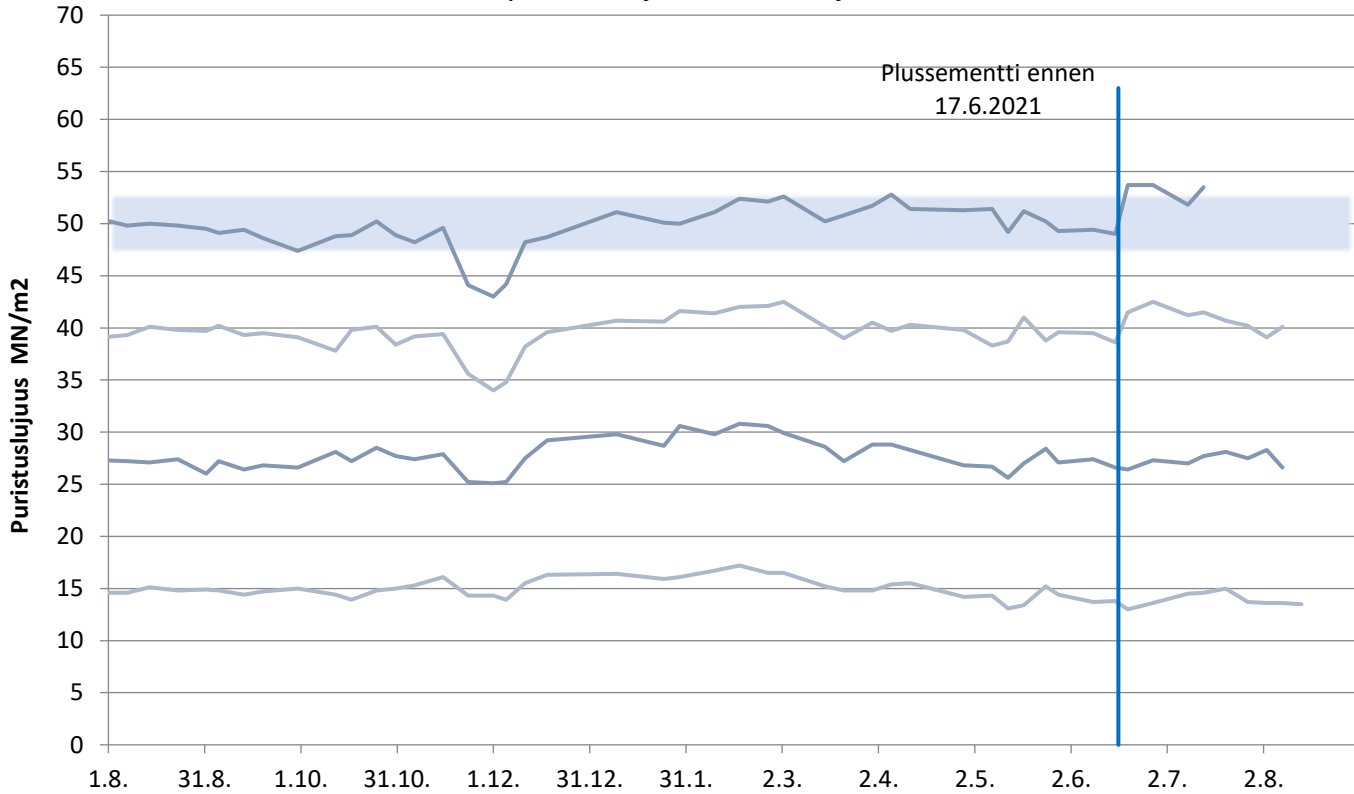
# Lappeenrannan SR-sementti

Lastausnäytteiden lujuudet kolmen liukuva keskiarvo 1, 2, 7 ja 28 vrk



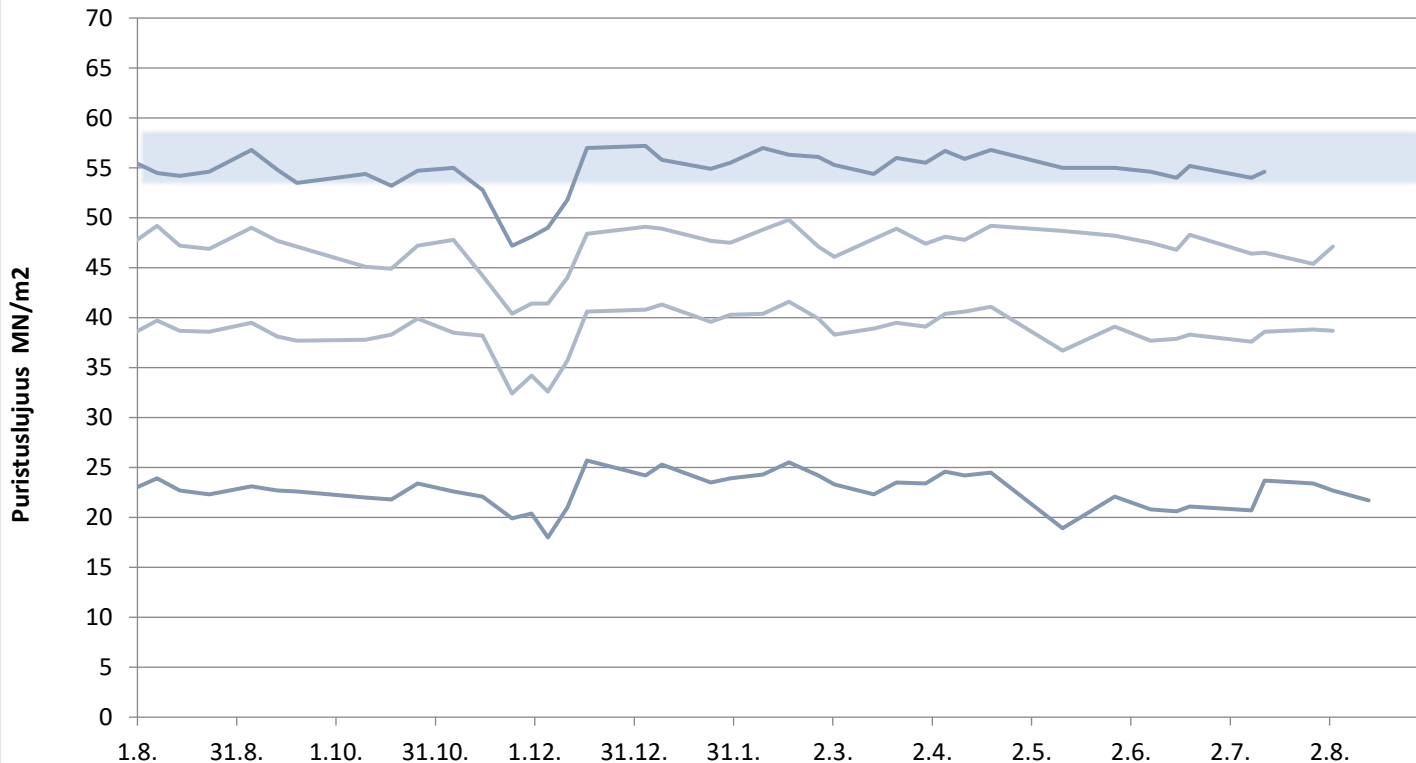
# Oiva-sementti Vihreäsaari

Laivanäytteiden lujuudet 1, 2, 7 ja 28 vrk



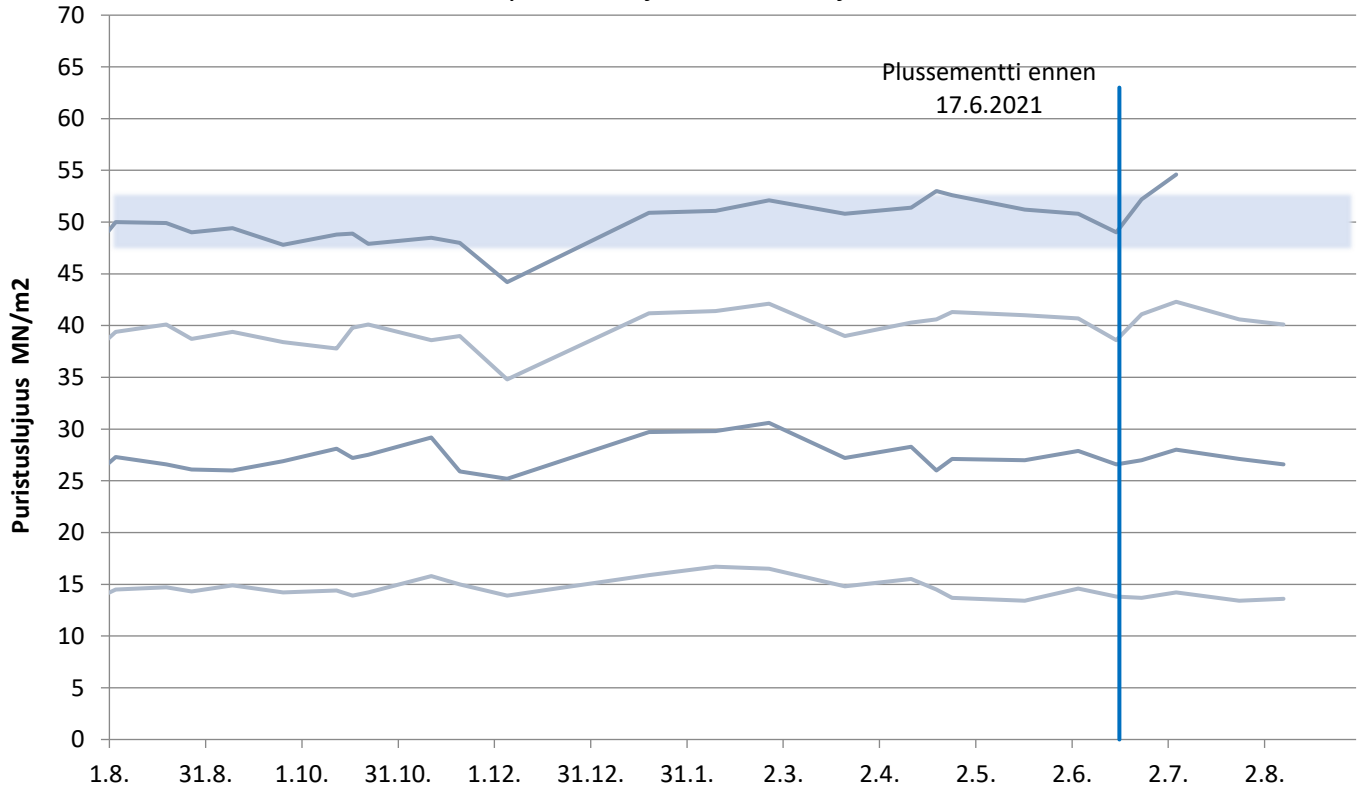
# Rapidsementti Vihreäsaari

Laivanäytteiden lujuudet 1, 2, 7 ja 28 vrk



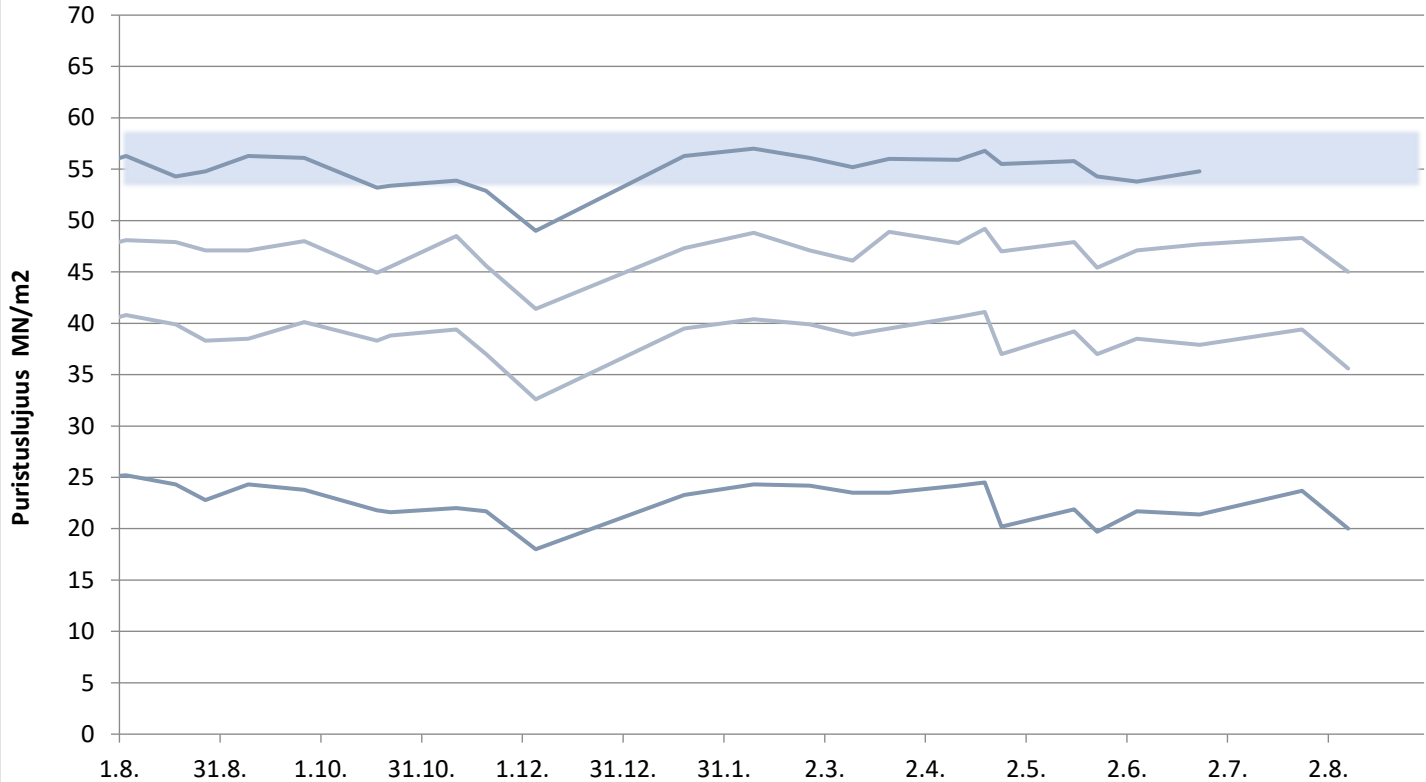
# Oiva-sementti Pietarsaari

Laivanäytteiden lujuudet 1, 2, 7 ja 28 vrk



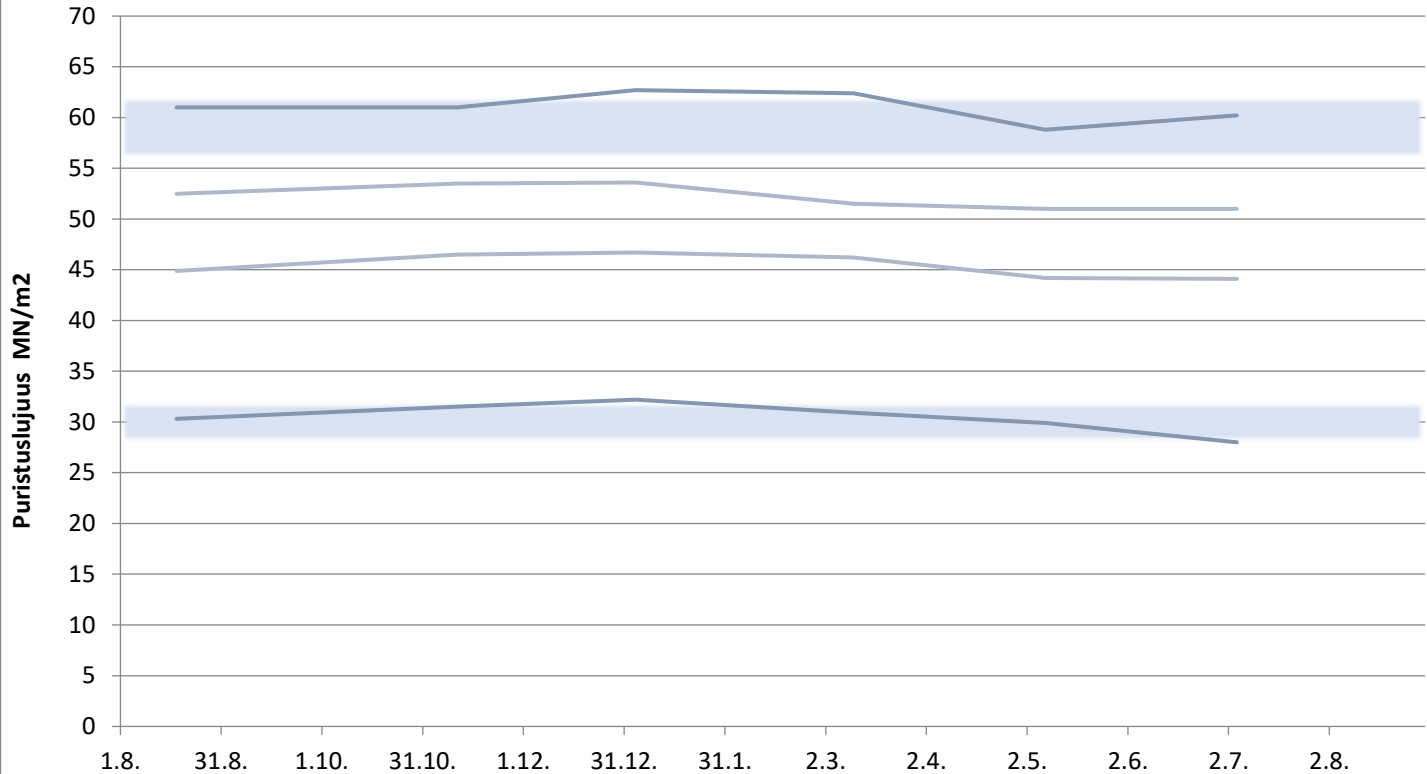
# Rapidsementti Pietarsaari

Laivanäytteiden lujuudet 1, 2, 7 ja 28 vrk



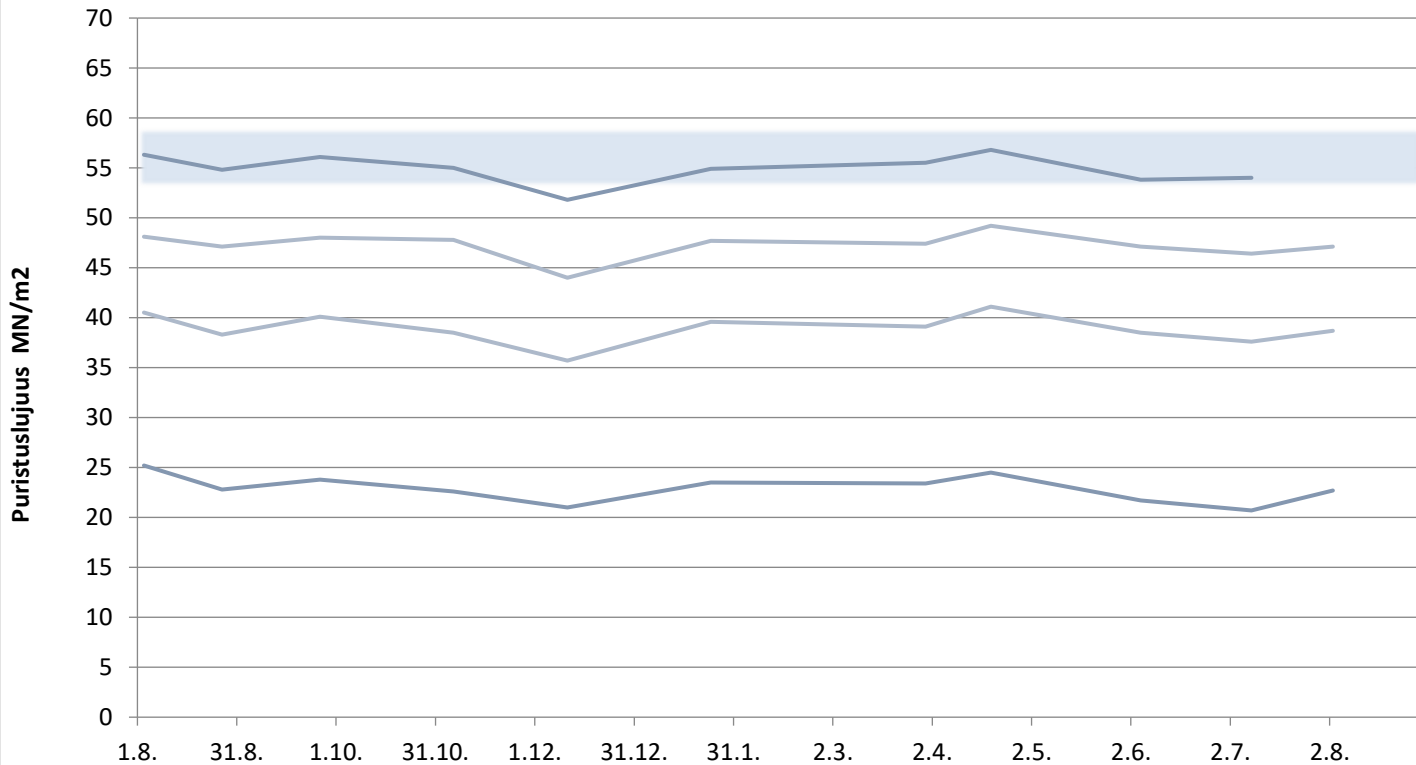
# Pikasementti Vaasa

Laivanäytteiden lujuudet 1, 2, 7 ja 28 vrk



# Rapidsementti Maarianhamina

Laivanäytteiden lujuudet 1, 2, 7 ja 28 vrk



**FINNSEMENTTI**  
A CRH COMPANY

päivitetty 19.8.2021

# KJ400, RAAHE

Aktiivisuusindeksi 7 ja 28 vrk

