

**Laatuinformaatio vko 34**

pvm:

26.8.2021

Lastaussiiloista otettujen näytteiden puristuslujuus (SFS-EN 196-1)  
kolmen perättäisen näytteen liukuva keskiarvo:

(Huom. testaustulosten hajonta +/-1,5 MPa)

\* viimeisten laivauserien tuloksia

**FINNSEMENTTI**  
A CRH COMPANY
**Parainen**

	pvm		MPa		pvm		MPa		pvm		MPa		m <sup>2</sup> /kg	%	%	%	
	1 vrk	7 vrk	28 vrk	Hienous	Vaaleusaste	Kalkkikivi	Kuona										
Oiva-sementti	13.08.	14	10.08.	41	20.07.	53											
CEM II/B-M(S-LL)42.5N	17.08.	14	13.08.	41	23.07.	53	430	37	11	15							
	20.08.	14	17.08.	41	27.07.	52											
	13.08.	22	10.08.	47	20.07.	55											
Rapidsementti	17.08.	22	13.08.	47	23.07.	55	460	33	7	0							
CEM II/A-LL 42.5 R	20.08.	23	17.08.	47	27.07.	56											
	13.08.	31	13.08.	45	20.07.	60											
Pikaselementti	17.08.	30	17.08.	45	23.07.	60	550	35	4	0							
CEM I 52.5 R	20.08.	30	20.08.	45	27.07.	60											
	04.11.	25	04.11.	62	04.11.	70	400	80	0	0							
Valkosementti *																	
CEM I 52.5 R - SR5																	

**Lappeenranta**

	pvm		MPa		pvm		MPa		pvm		MPa		m <sup>2</sup> /kg	%	%	%	
	1 vrk	7 vrk	28 vrk	Hienous	Vaaleusaste	Kalkkikivi	Kuona										
Oiva-sementti	16.08.	15	09.08.	42	21.07.	52											
CEMII/B-M(S-LL)42.5N	18.08.	14	11.08.	41	26.07.	52	460	32	15	9							
	23.08.	14	16.08.	40	28.07.	52											
	16.08.	24	09.08.	53	19.07.	62											
Rapidsementti	18.08.	23	11.08.	53	21.07.	63	500	30	8	0							
CEM II/A-LL 52.5 N	23.08.	24	16.08.	53	26.07.	63											
	16.08.	30	16.08.	44	21.07.	68											
Pikaselementti	18.08.	30	18.08.	44	26.07.	68	550	30	4	0							
CEM I 52.5 R	23.08.	30	23.08.	43	28.07.	67											
	11.08.	30	09.08.	45	19.07.	53											
SR-sementti	16.08.	30	11.08.	45	21.07.	52	370	22	4	0							
CEM I 42.5 N - SR3	18.08.	28	16.08.	46	26.07.	54											

**Raahen kuonajauheen laatuinformaatio**

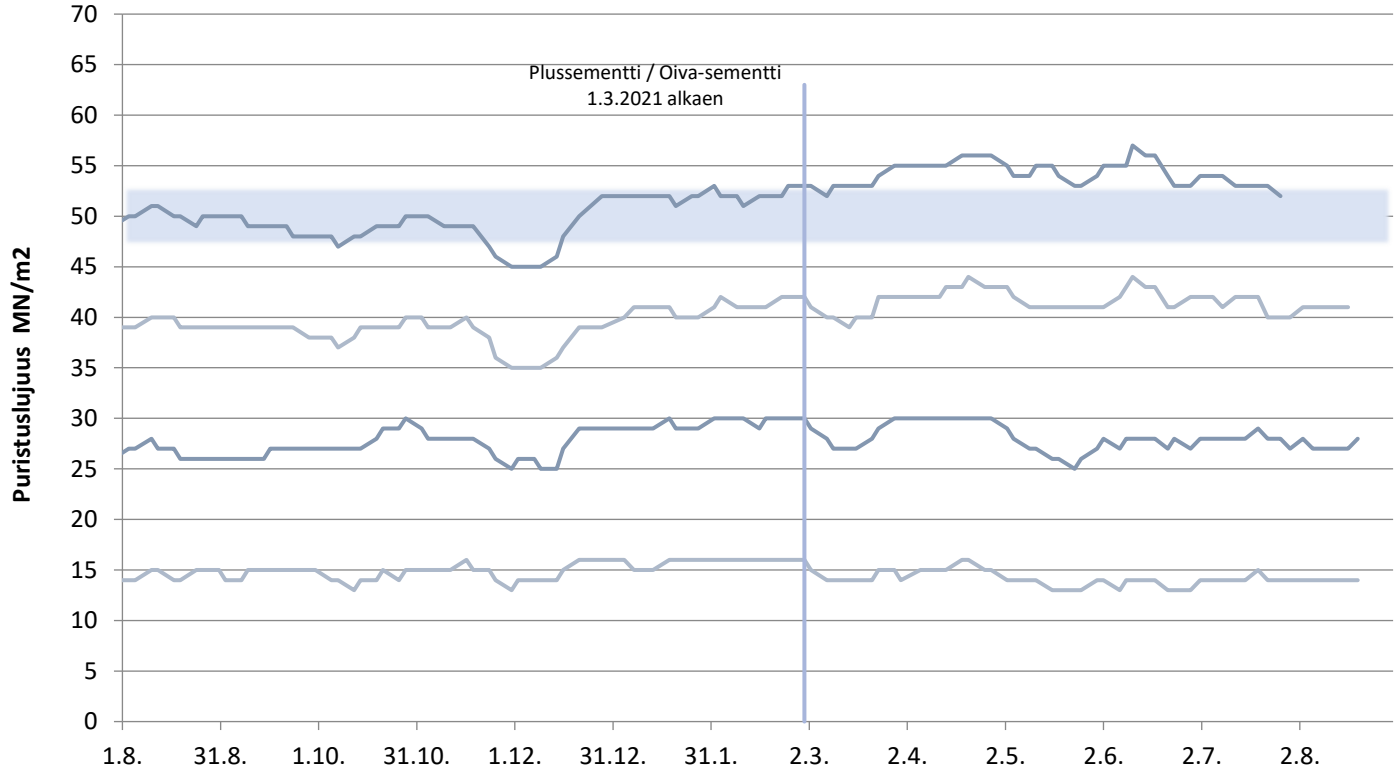
Aktiivisuusindeksi			
pvm	7 vrk	pvm	28 vrk
05.08.	50 %	19.07.	78 %
09.08.	50 %	22.07.	78 %
12.08.	50 %	26.07.	76 %

Lisätietoja sementeistämme ja kuonajauheesta:

Mikko Marjalaakso	0201 206 208
Iiro Aro	0201 206 447
Heikki Alarautalahti	0201 206 204
Pekka Rajala	0201 206 342
Arvi Hokkanen	0201 206 202

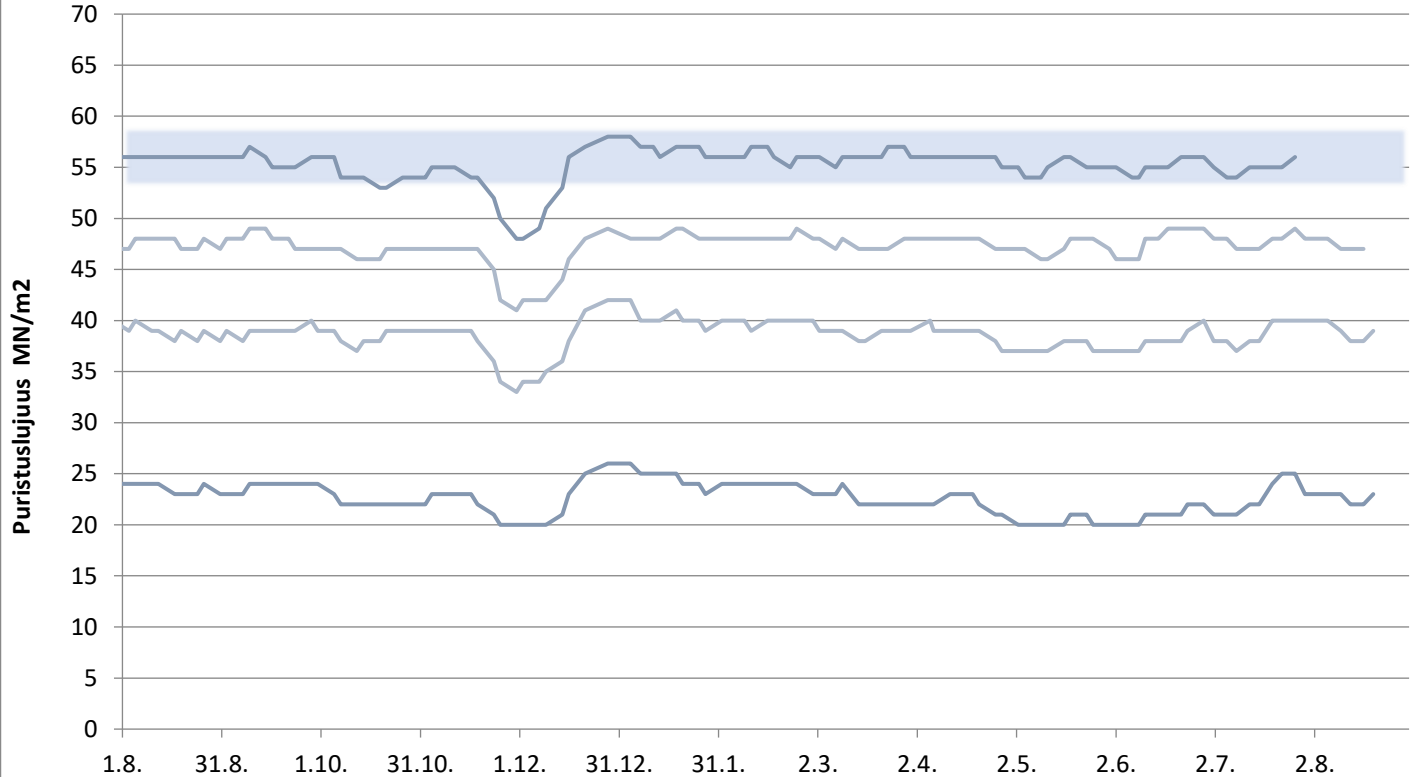
# Paraisten Oiva-sementti

Lastausnäytteiden lujuudet kolmen liukuva keskiarvo 1, 2, 7 ja 28 vrk



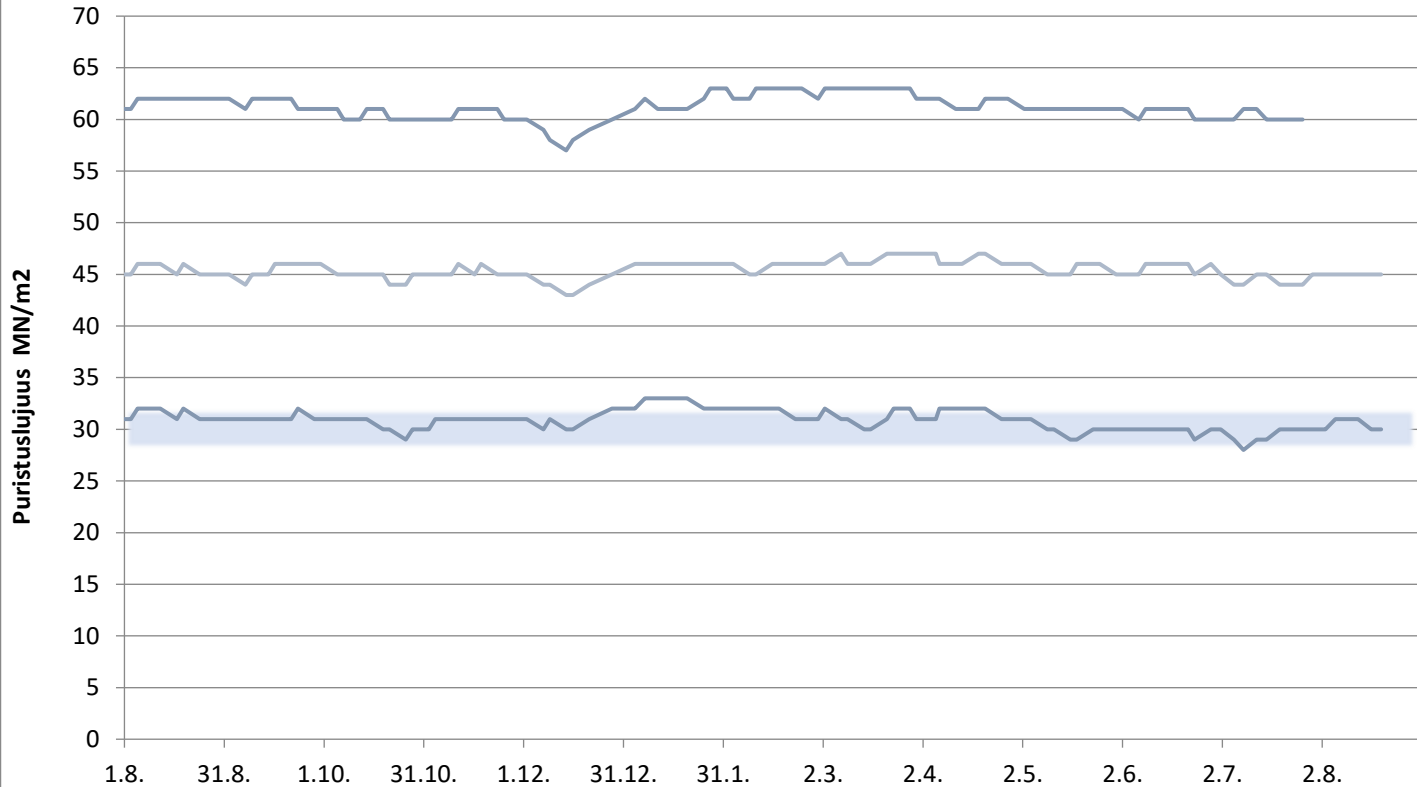
# Paraisten Rapidsementti

Lastausnäytteiden lujuudet kolmen liukuva keskiarvo 1, 2, 7 ja 28 vrk



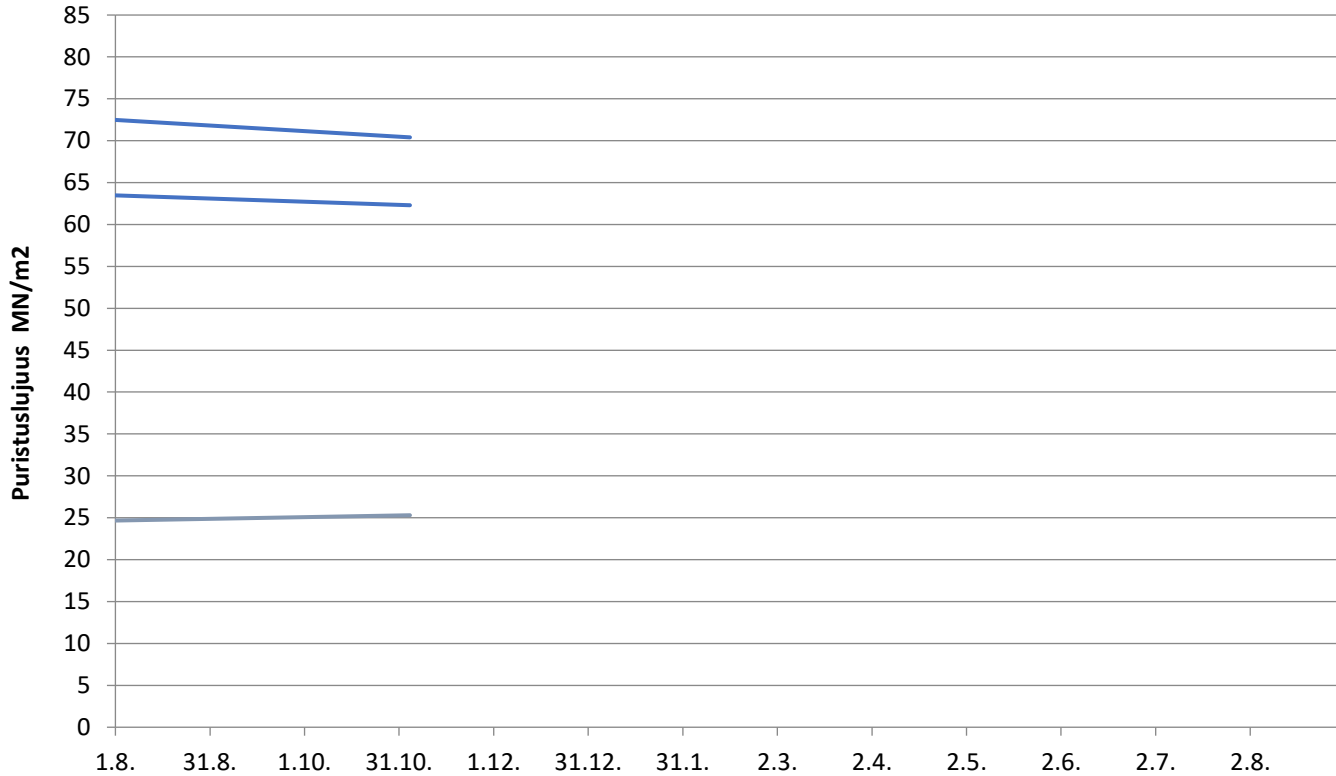
# Paraisten Pikasementti

Lastausnäytteiden lujuudet kolmen liukuva keskiarvo 1, 2 ja 28 vrk



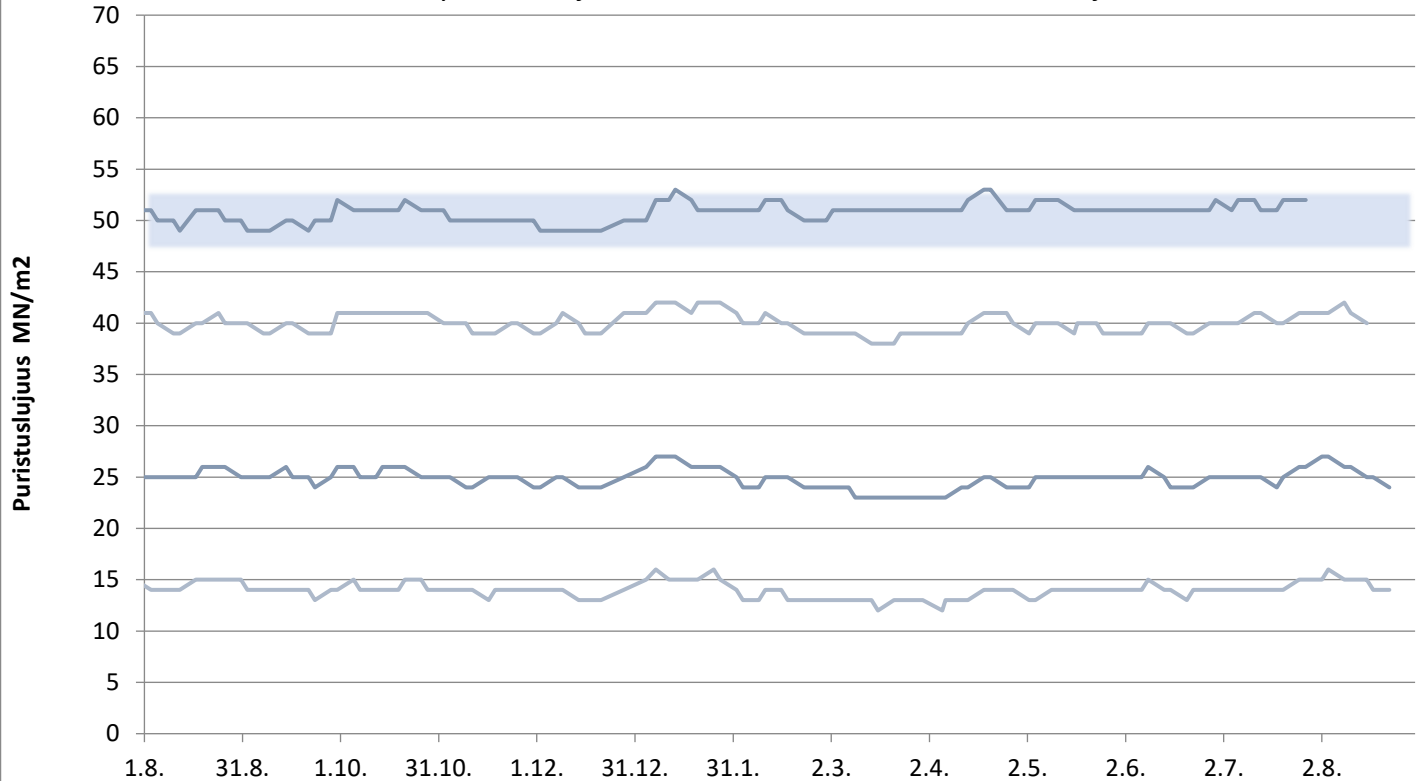
# Valkosementti

Laivanäytteiden lujuudet 1, 7 ja 28 vrk



# Lappeenrannan Oiva-sementti

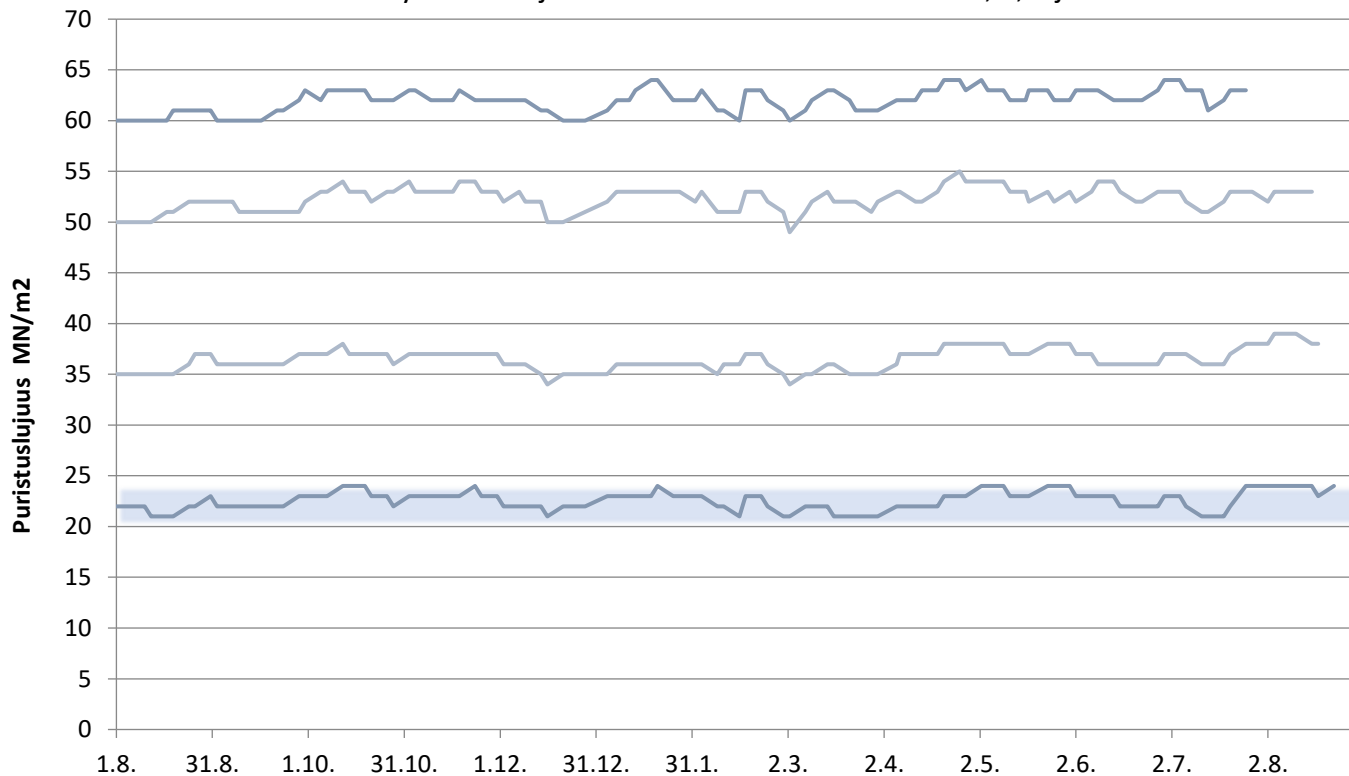
Lastausnäytteiden lujuudet kolmen liukuva keskiarvo 1, 2, 7 ja 28 vrk



päivitetty 26.8.2021

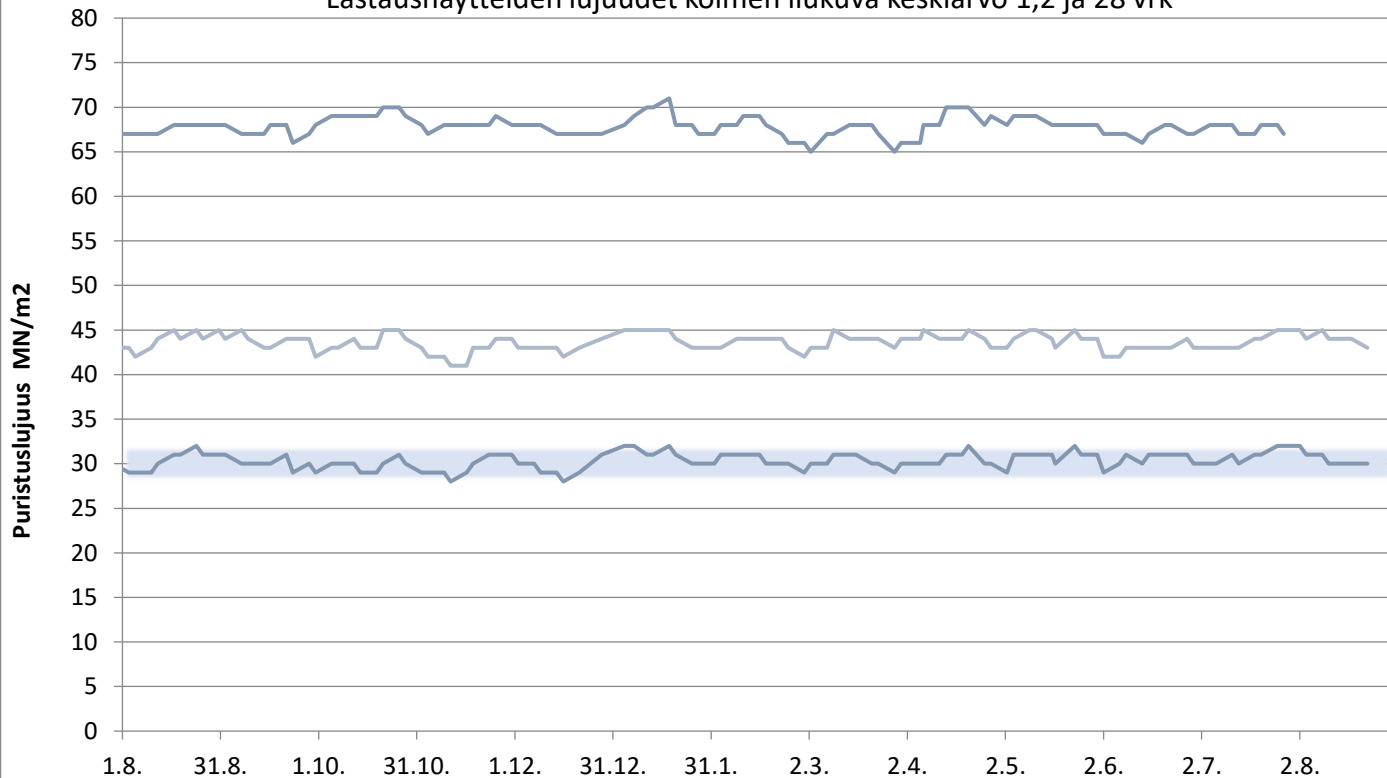
# Lappeenrannan Rapidsementti

Lastausnäytteiden lujuudet kolmen liukuva keskiarvo 1, 2, 7 ja 28 vrk



# Lappeenrannan Pikasementti

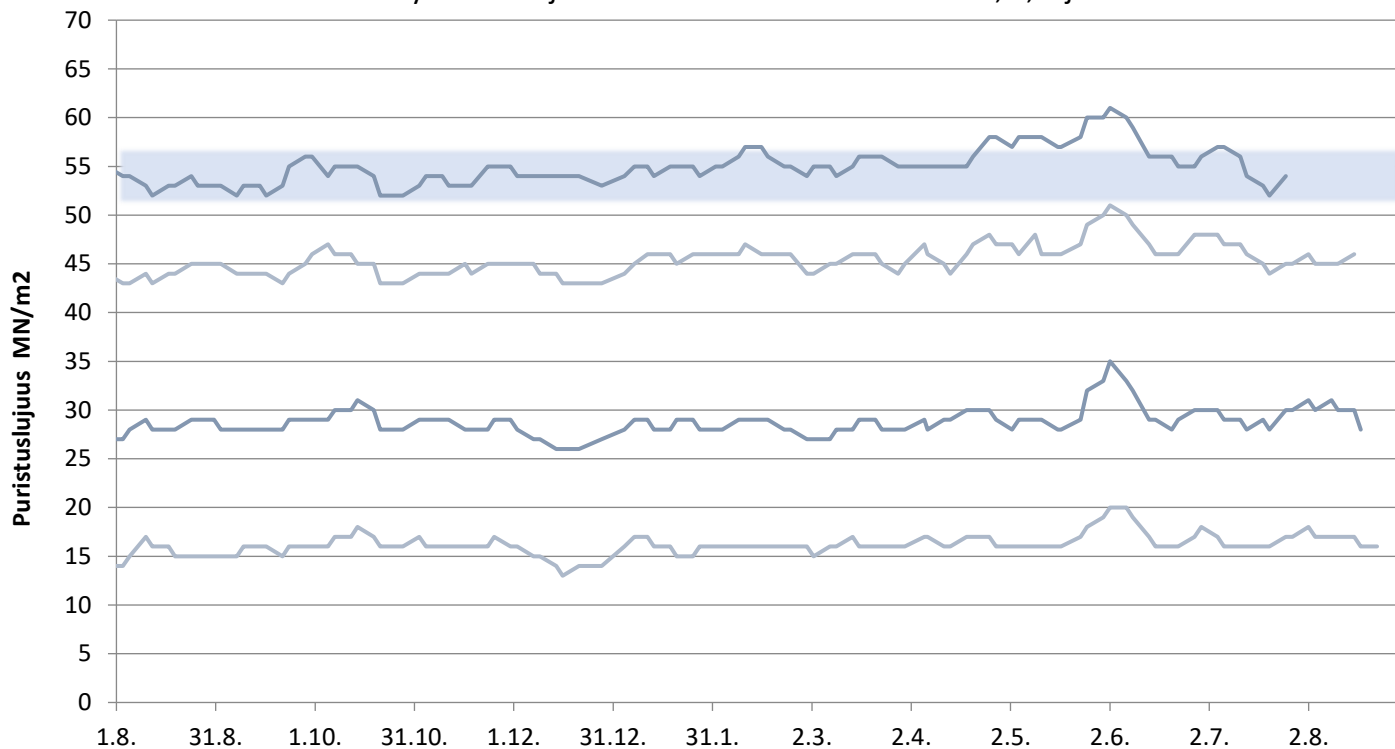
Lastausnäytteiden lujuudet kolmen liukuva keskiarvo 1,2 ja 28 vrk





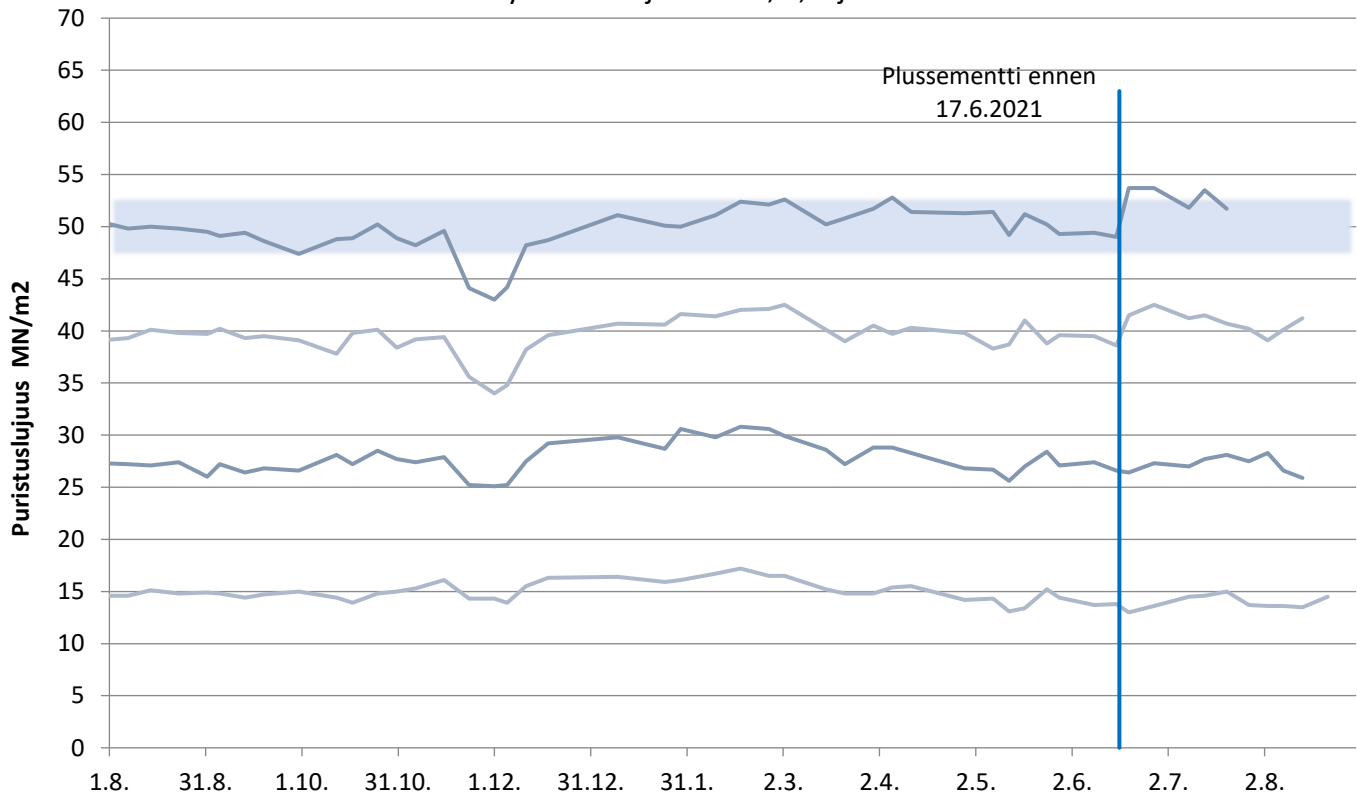
# Lappeenrannan SR-sementti

Lastausnäytteiden lujuudet kolmen liukuva keskiarvo 1, 2, 7 ja 28 vrk



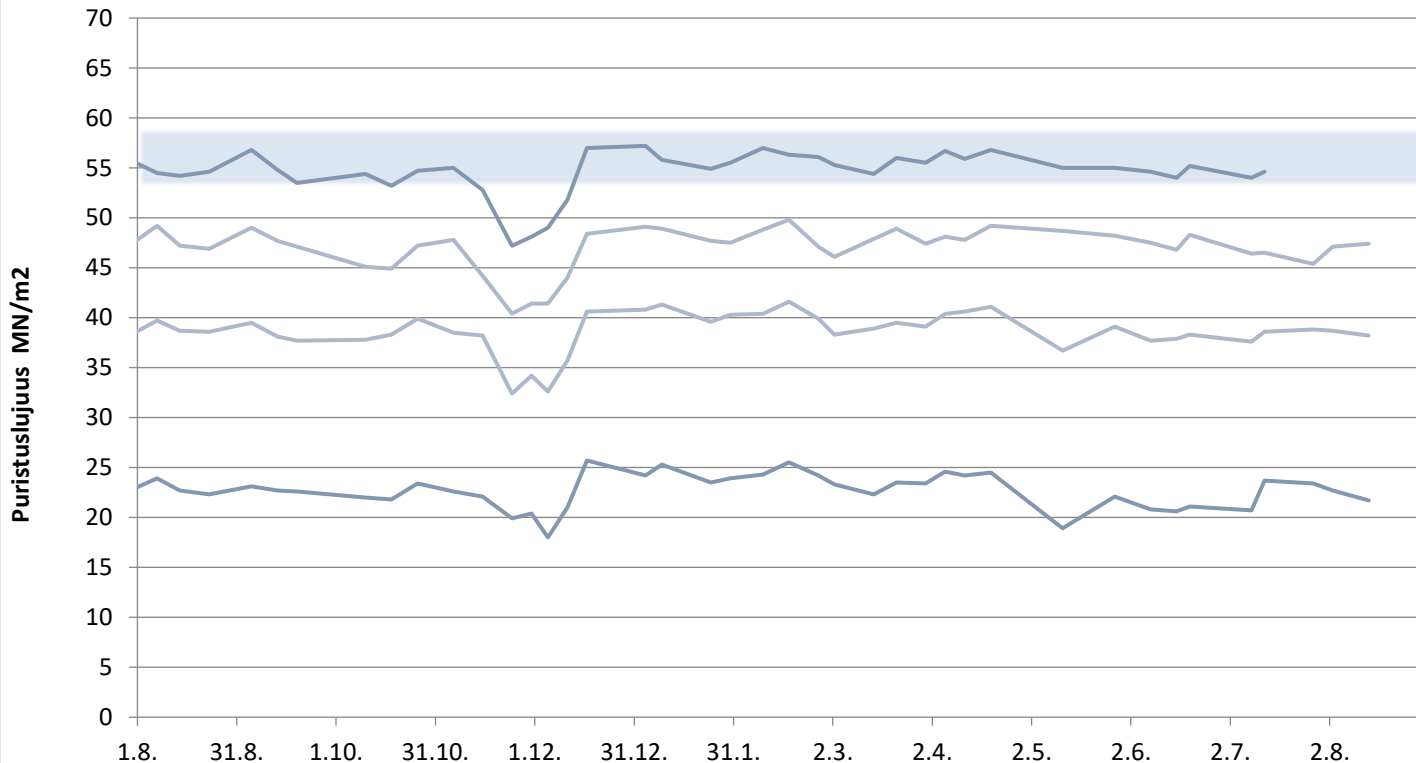
# Oiva-sementti Vihreäsaari

Laivanäytteiden lujuudet 1, 2, 7 ja 28 vrk



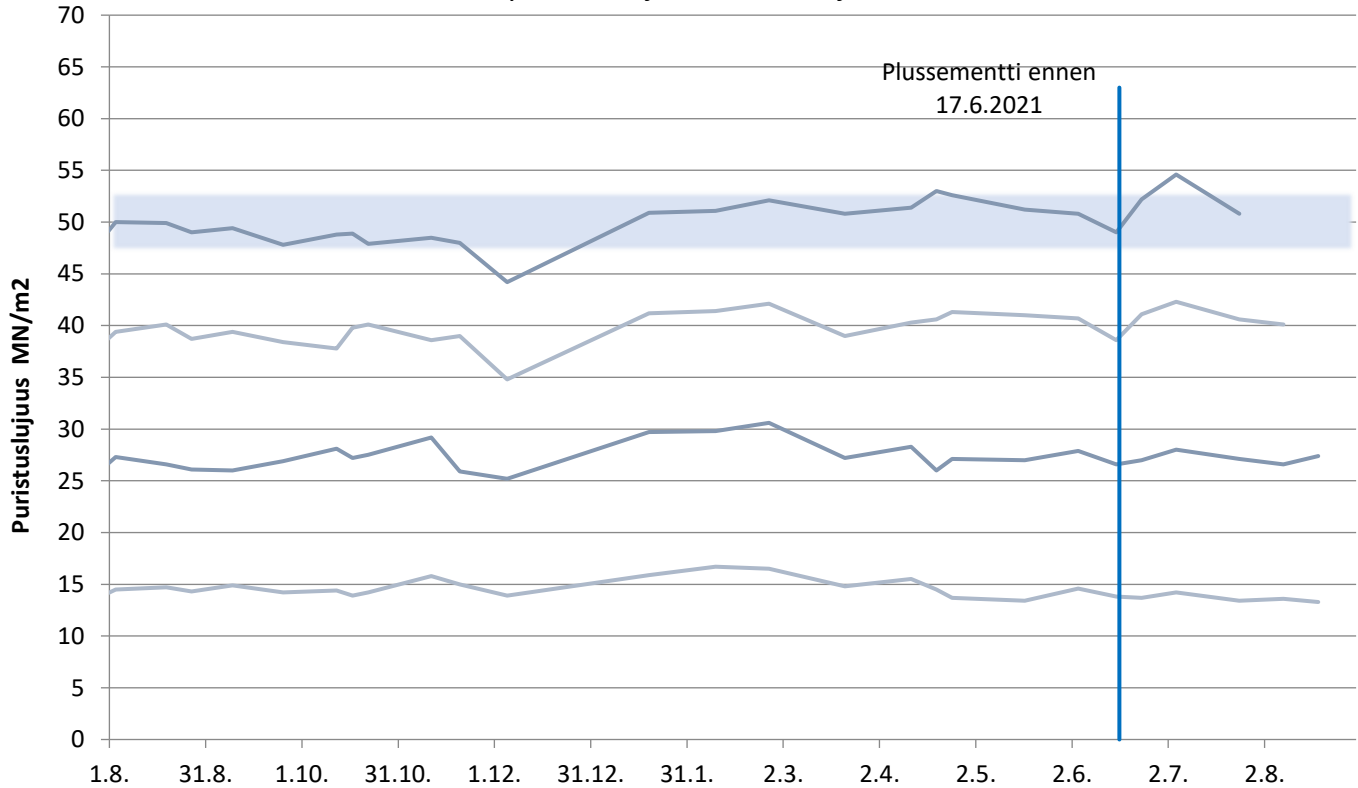
# Rapidsementti Vihreäsaari

Laivanäytteiden lujuudet 1, 2, 7 ja 28 vrk



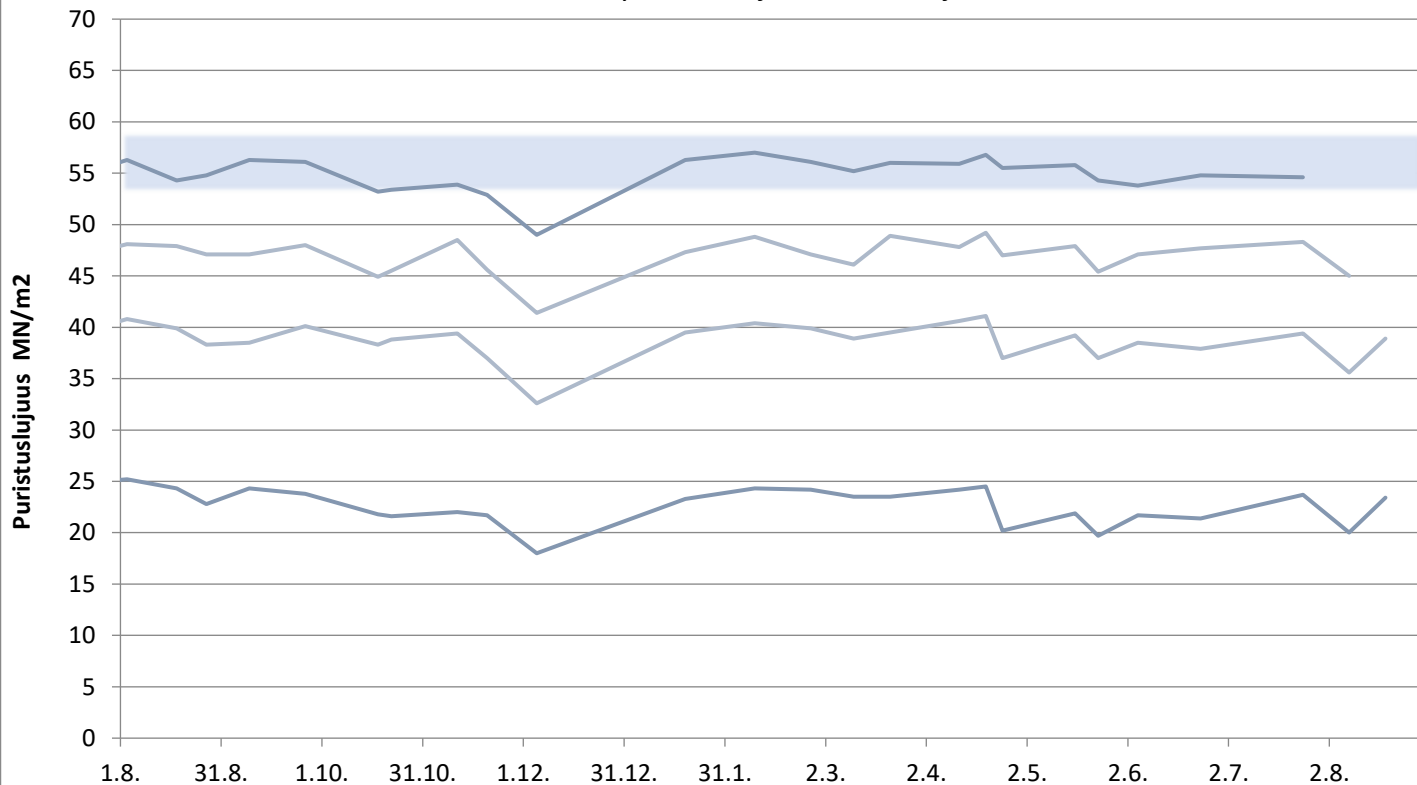
# Oiva-sementti Pietarsaari

Laivanäytteiden lujuudet 1, 2, 7 ja 28 vrk



# Rapidsementti Pietarsaari

Laivanäytteiden lujuudet 1, 2, 7 ja 28 vrk

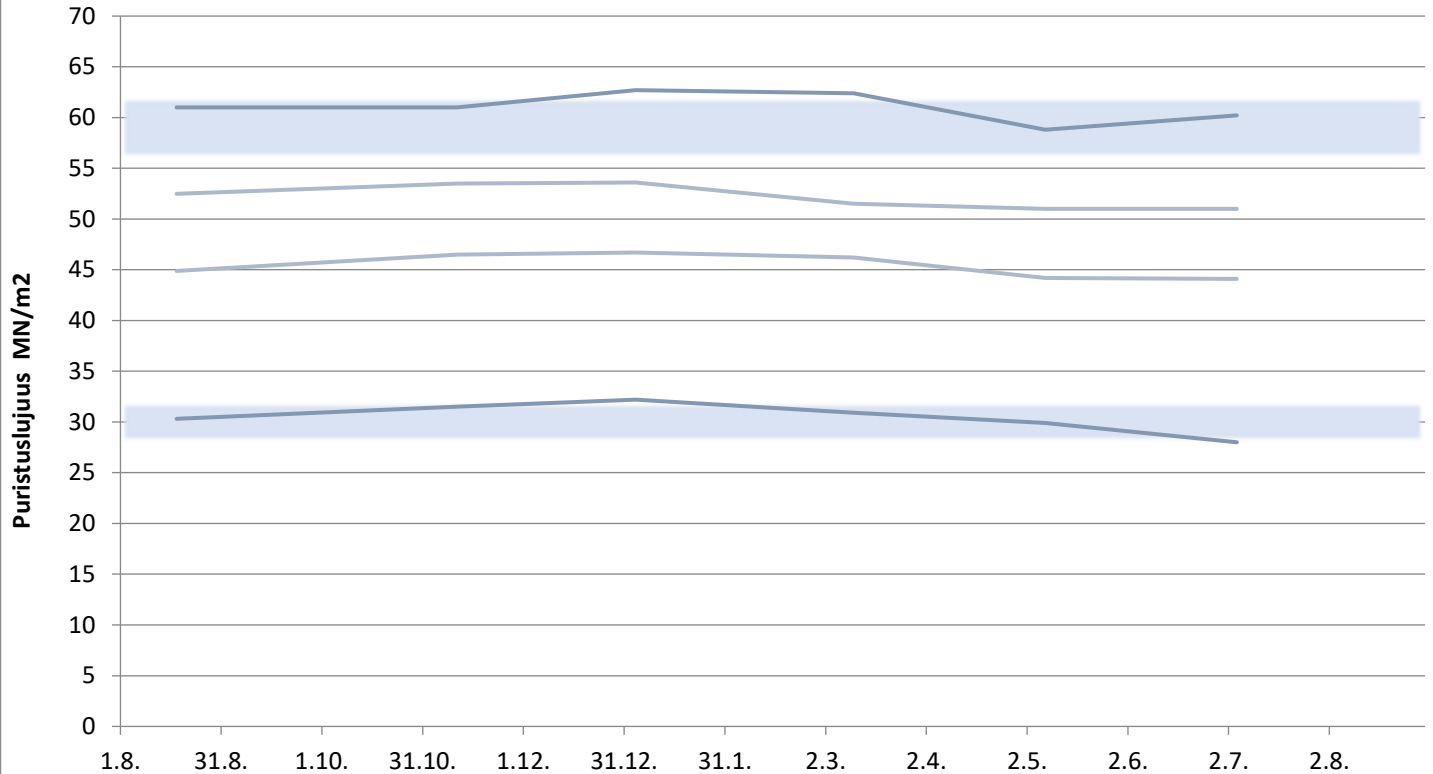


**FINNSEMENTTI**  
A CRH COMPANY

päivitetty 26.8.2021

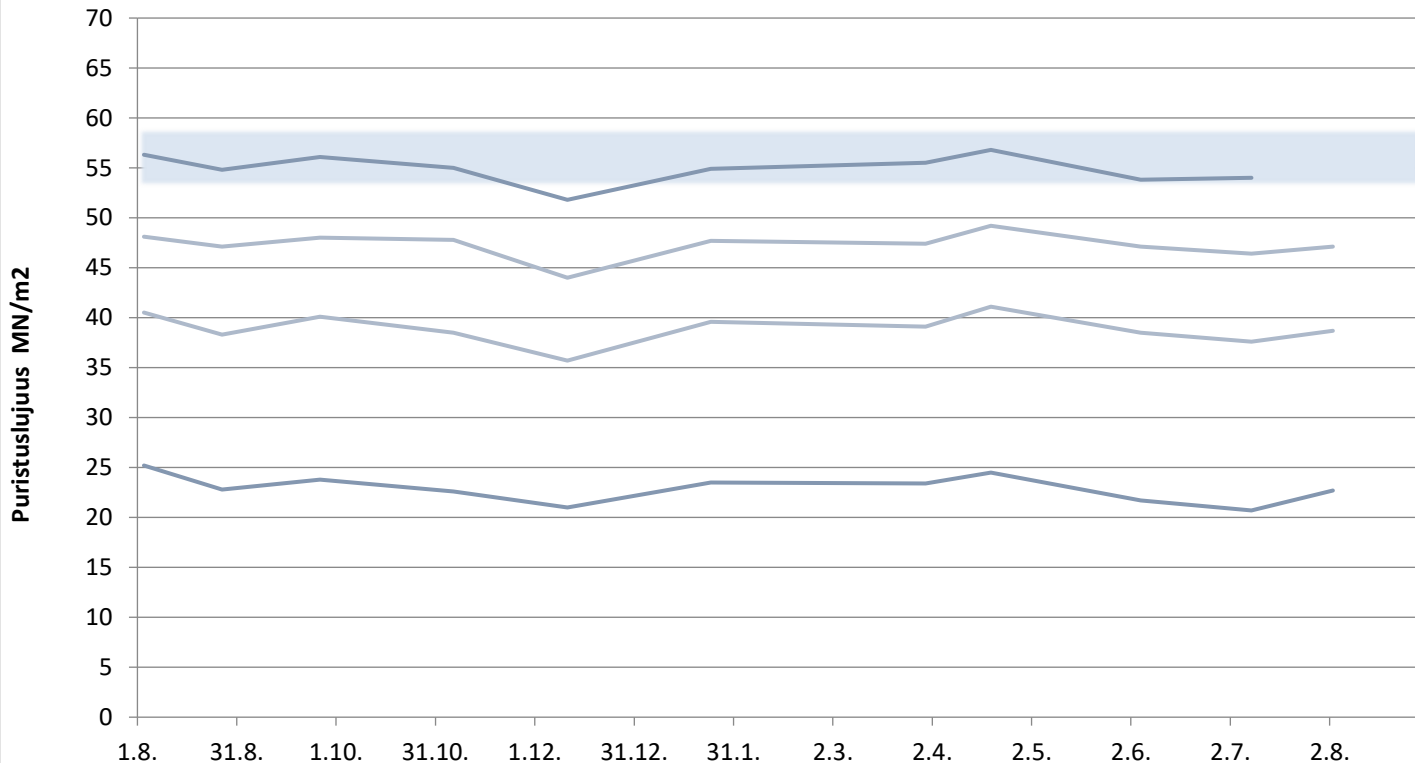
# Pikasementti Vaasa

Laivanäytteiden lujuudet 1, 2, 7 ja 28 vrk



# Rapidsementti Maarianhamina

Laivanäytteiden lujuudet 1, 2, 7 ja 28 vrk



# KJ400, RAAHE

Aktiivisuusindeksi 7 ja 28 vrk

