

# Laatuinformaatio vko 39

pvm:

30.9.2021

Lastaussiiloista otettujen näytteiden puristuslujuus (SFS-EN 196-1)

kolmen perättäisen näytteen liukuva keskiarvo:

(Huom. testaustulosten hajonta +/-1,5 MPa)

\* viimeisten laivauserien tuloksia

**FINNSEMENTTI**  
A CRH COMPANY

## Parainen

	pvm	MPa	pvm	MPa	pvm	MPa	m <sup>2</sup> /kg	%	%	%
	1 vrk		7 vrk		28 vrk		Hienous	Vaaleusaste	Kalkkikivi	Kuona
Oiva-sementti CEM II/B-M(S-LL)42.5N	17.09.	14	14.09.	40	24.08.	53	440	36	11	17
	21.09.	15	17.09.	40	27.08.	54				
	24.09.	15	21.09.	40	31.08.	53				
Rapidsementti CEM II/A-LL 42.5 R	17.09.	25	14.09.	46	24.08.	56	470	32	7	0
	21.09.	25	17.09.	46	27.08.	56				
	24.09.	24	21.09.	46	31.08.	56				
Pikaseimentti CEM I 52.5 R	17.09.	34	17.09.	45	24.08.	61	550	35	4	0
	21.09.	34	21.09.	45	27.08.	61				
	24.09.	34	24.09.	45	31.08.	61				
Ykkössementti CEM I 42.5 R	22.09.	20	21.09.	32	25.08.	54	430	31	4	0
	24.09.	20	22.09.	32	27.08.	54				
	27.09.	20	24.09.	32	30.08.	54				
Kolmossementti CEM III/A 52,5 L	22.09.	12	17.09.	40			507	42	4	42
	24.09.	12	20.09.	39						
	27.09.	11	21.09.	39						
Valkosementti * CEM I 52.5 R - SR5	03.09.	23	03.09.	63	06.07.	74	420	86	0	0

## Lappeenranta

	pvm	MPa	pvm	MPa	pvm	MPa	m <sup>2</sup> /kg	%	%	%
	1 vrk		7 vrk		28 vrk		Hienous	Vaaleusaste	Kalkkikivi	Kuona
Oiva-sementti CEMII/B-M(S-LL)42.5N	20.09.	13	15.09.	38	25.08.	51	450	32	15	12
	22.09.	13	20.09.	38	30.08.	51				
	27.09.	13	22.09.	38	01.09.	51				
Rapidsementti CEM II/A-LL 52.5 N	20.09.	22	13.09.	51	23.08.	61	470	31	8	0
	22.09.	21	15.09.	51	25.08.	61				
	27.09.	21	20.09.	51	30.08.	62				
Pikaseimentti CEM I 52.5 R	20.09.	30	20.09.	43	25.08.	65	560	30	4	0
	22.09.	30	22.09.	43	30.08.	65				
	27.09.	29	27.09.	43	01.09.	67				
SR-sementti CEM I 42.5 N - SR3							350	23	4	0
	15.09.	28	13.09.	44	23.08.	52				
	20.09.	27	15.09.	44	25.08.	52				
	22.09.	26	20.09.	44	30.08.	55				

## Raahen kuonajauheen laatuinformaatio

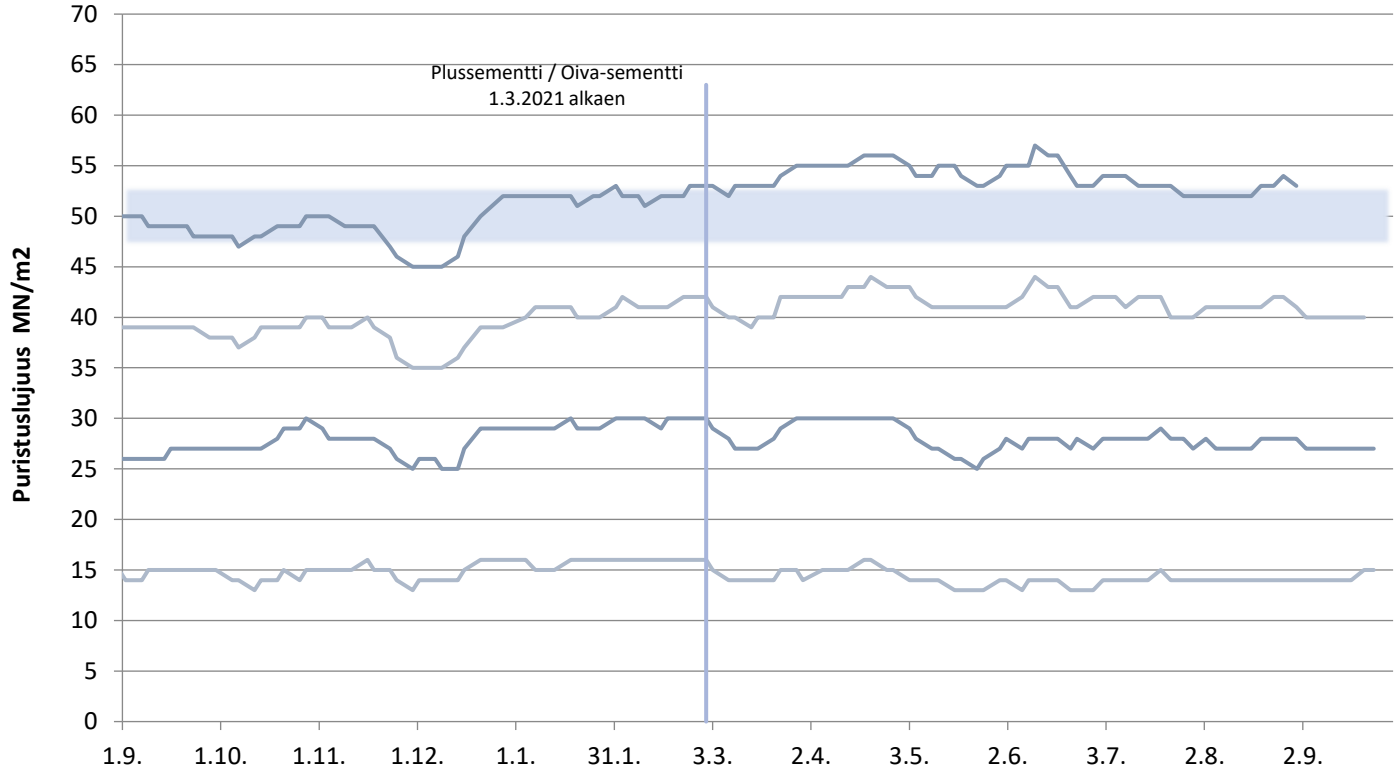
Aktiivisuusindeksi			
pvm	7 vrk	pvm	28 vrk
09.09.	49 %	19.08.	79 %
13.09.	51 %	23.08.	81 %
16.09.	51 %	26.08.	78 %

Lisätietoja sementeistämme ja kuonajauheesta:

Mikko Marjalaakso 0201 206 208  
Iiro Aro 0201 206 447  
Heikki Alarautalahti 0201 206 204  
Arvi Hokkanen 0201 206 202

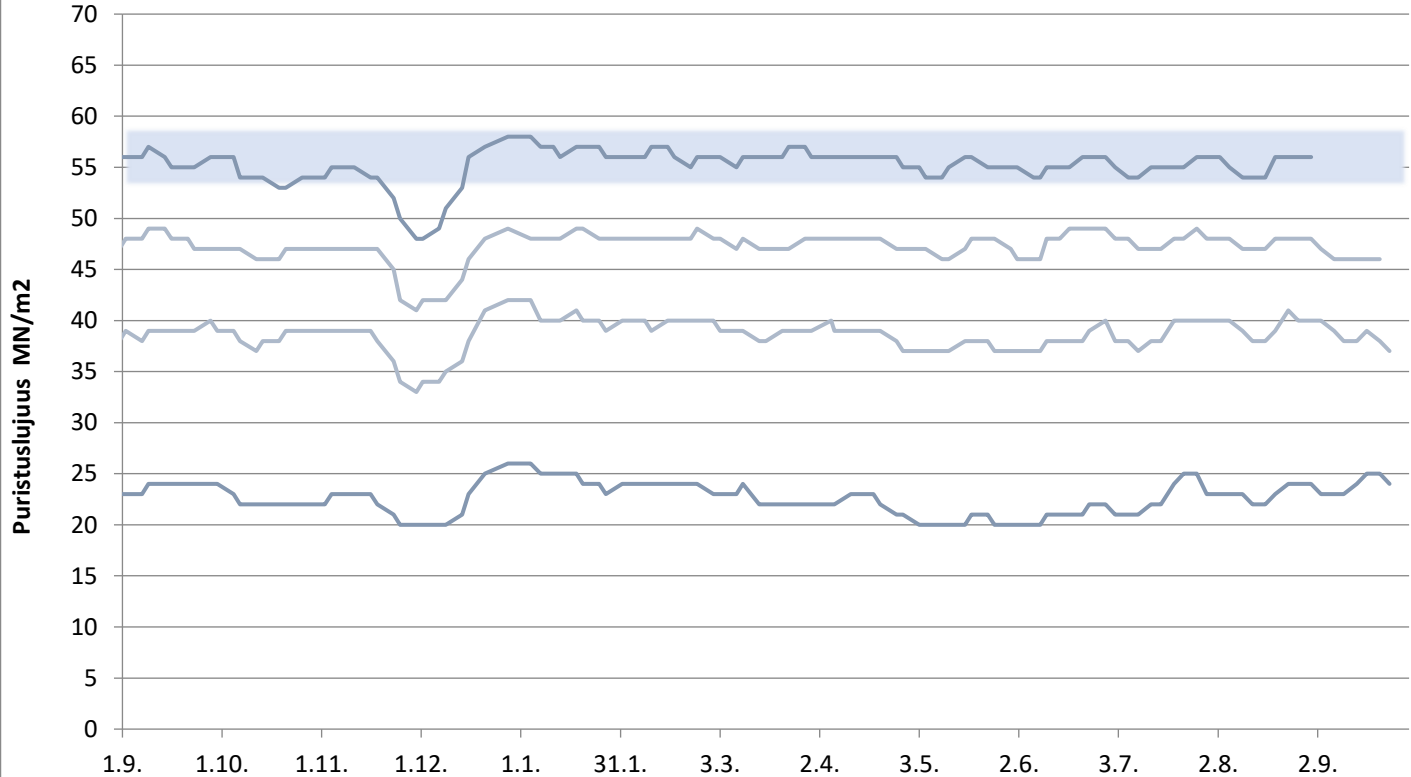
# Paraisten Oiva-sementti

Lastausnäytteiden lujuudet kolmen liukuva keskiarvo 1, 2, 7 ja 28 vrk



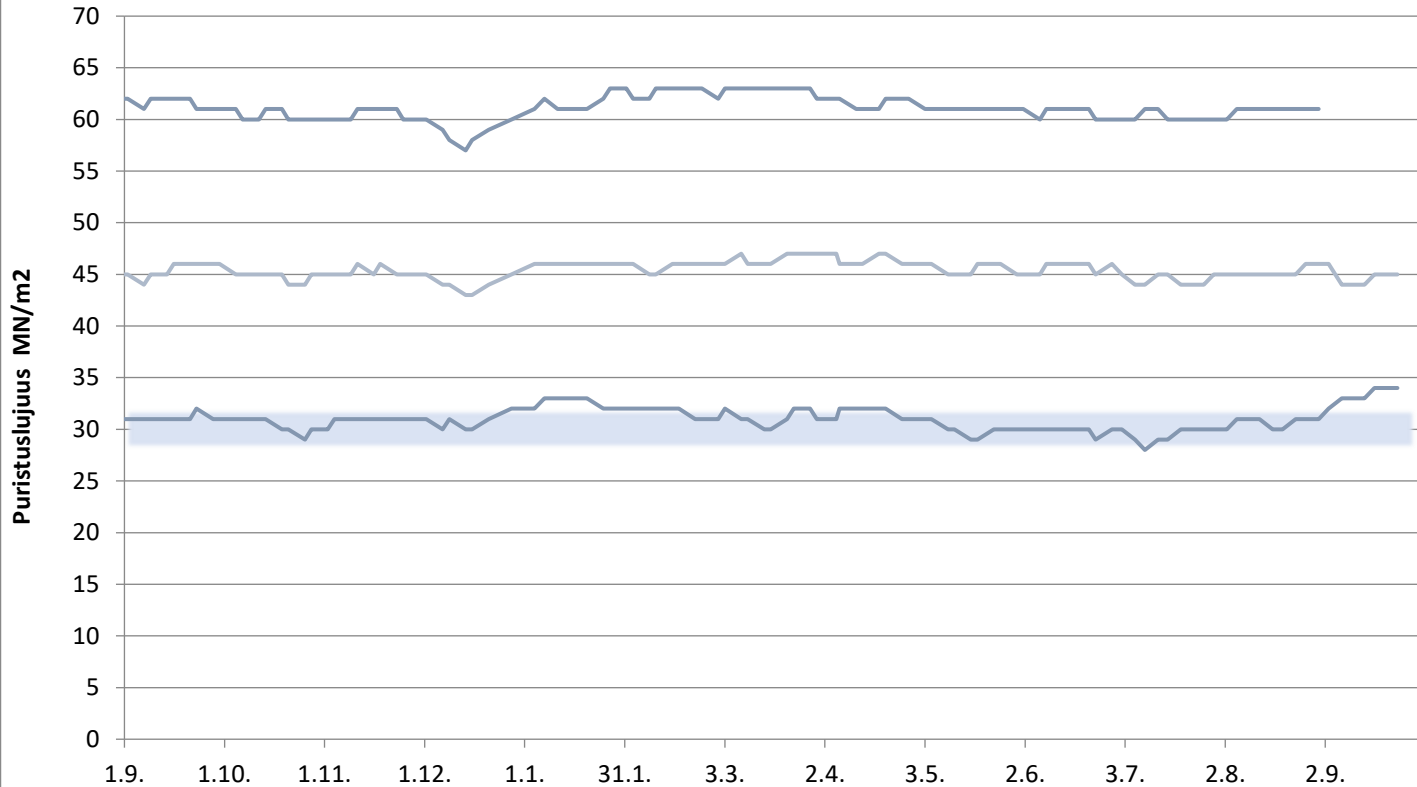
# Paraisten Rapidsementti

Lastausnäytteiden lujuudet kolmen liukuva keskiarvo 1, 2, 7 ja 28 vrk



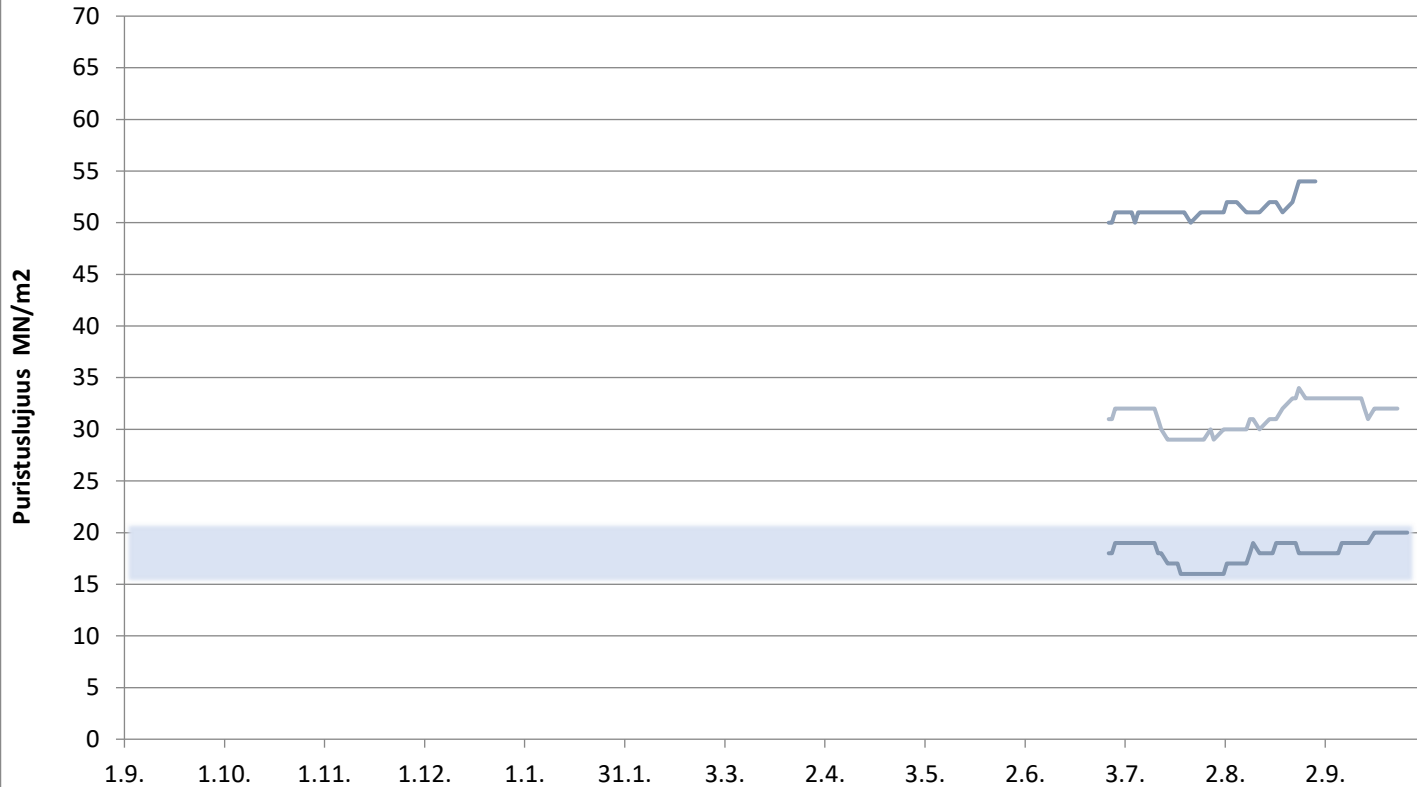
# Paraisten Pikasementti

Lastausnäytteiden lujuudet kolmen liukuva keskiarvo 1, 2 ja 28 vrk



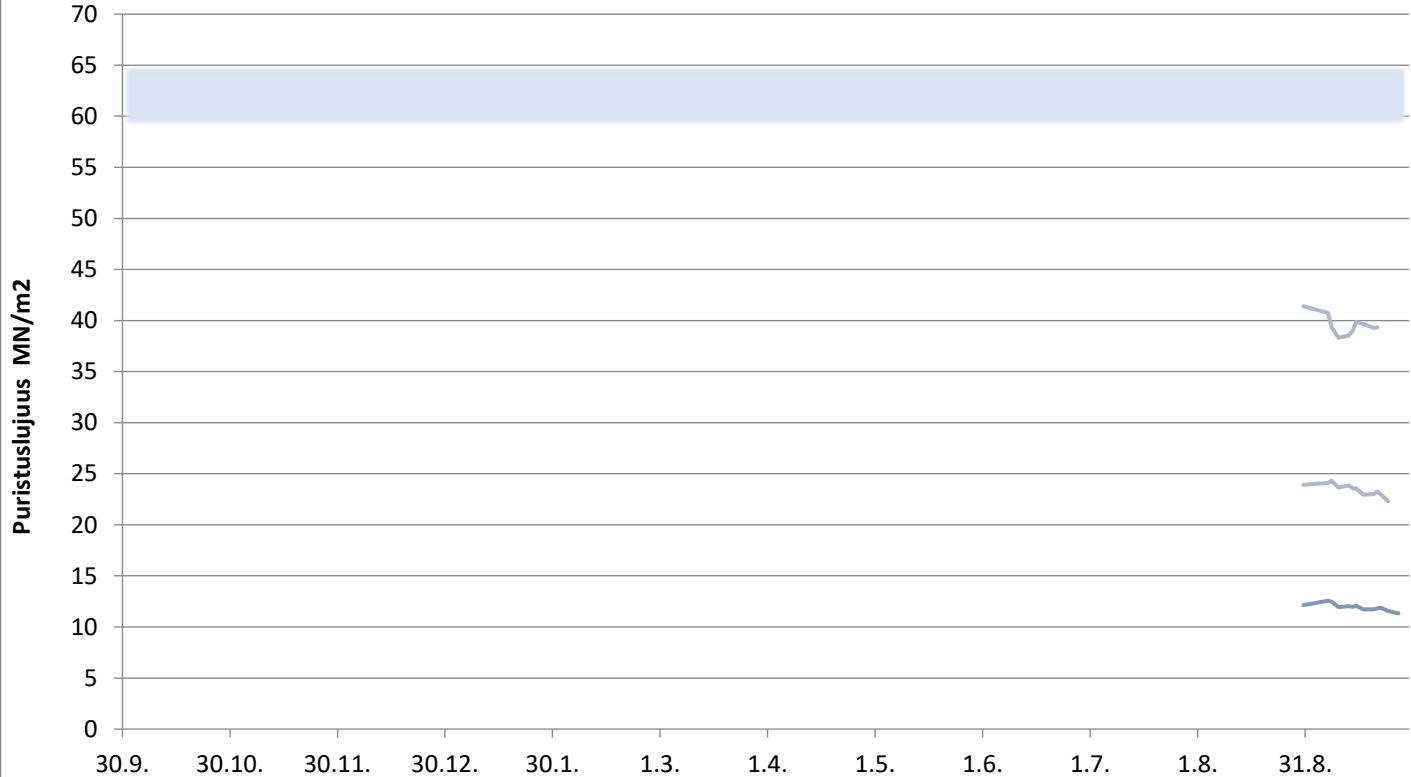
# Paraisten Ykkössementti

Lastausnäytteiden lujuudet kolmen liukuva keskiarvo 1, 2 ja 28 vrk



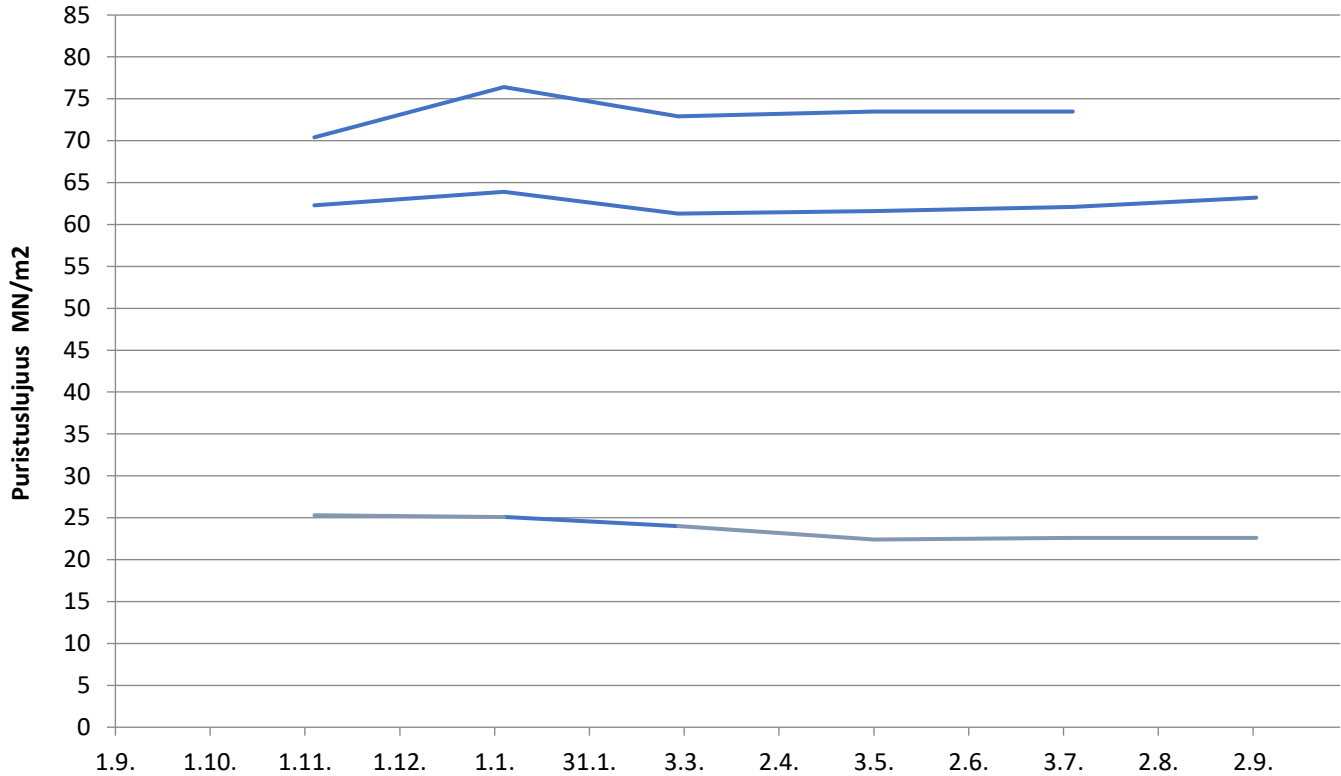
# Paraisten Kolmossementti

Lastausnäytteiden lujuudet kolmen liukuva keskiarvo 1, 2, 7 ja 28 vrk



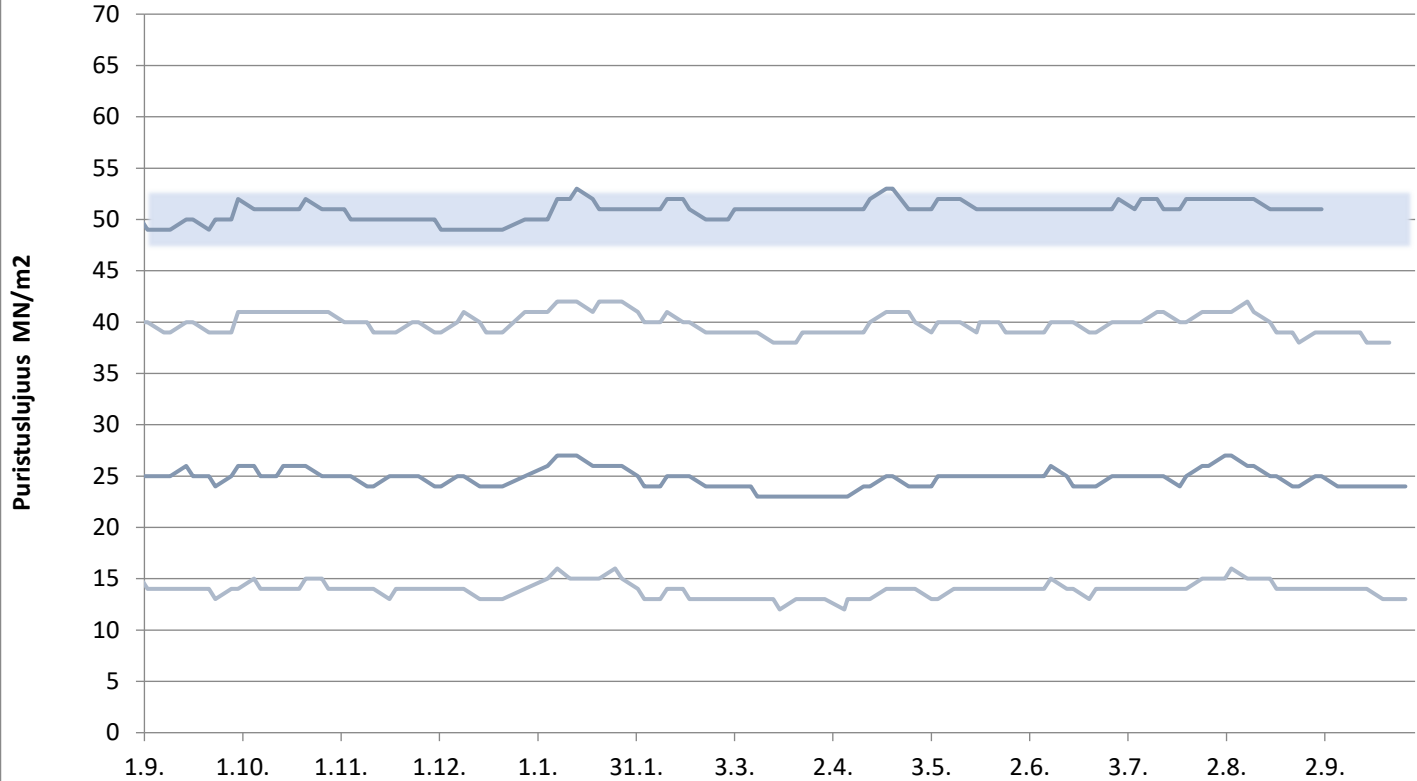
# Valkosementti

Laivanäytteiden lujuudet 1, 7 ja 28 vrk



# Lappeenrannan Oiva-sementti

Lastausnäytteiden lujuudet kolmen liukuva keskiarvo 1, 2, 7 ja 28 vrk

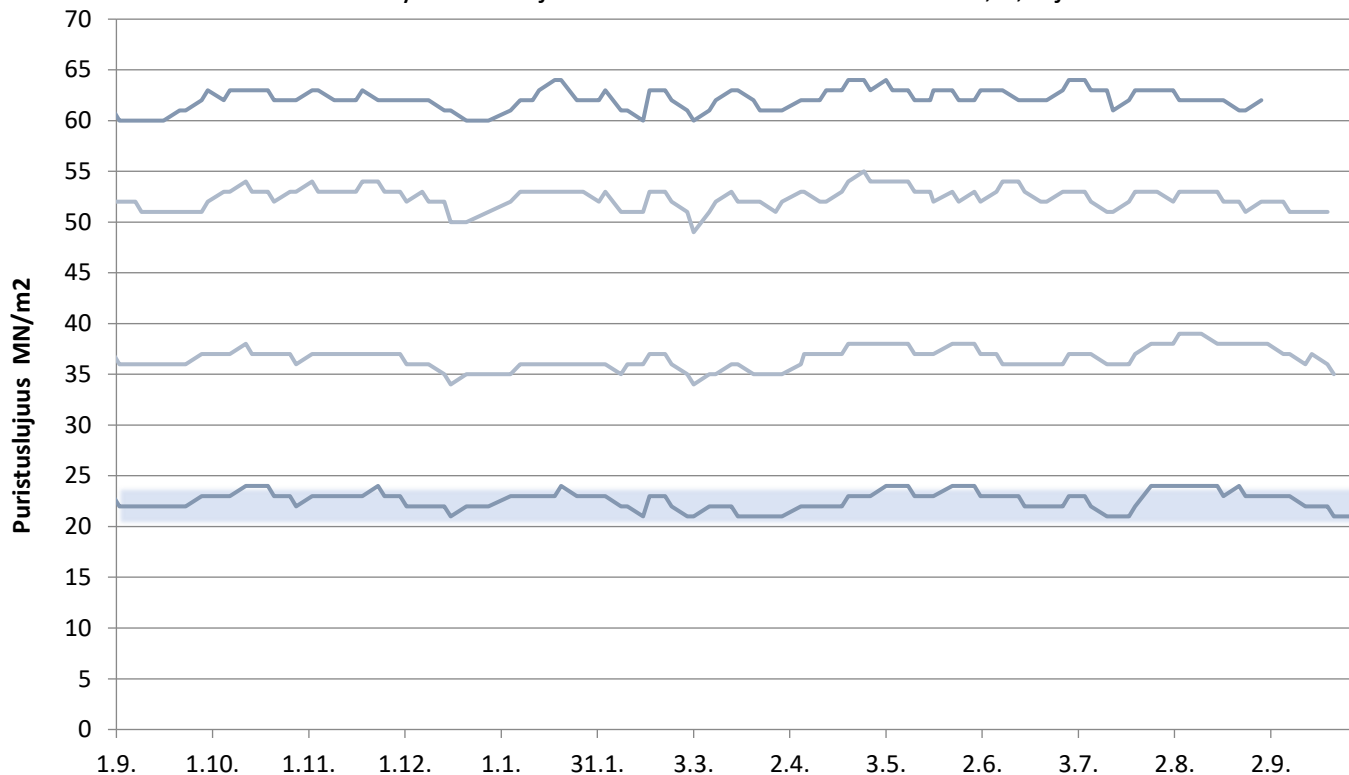


päivitetty 30.9.2021



# Lappeenrannan Rapidsementti

Lastausnäytteiden lujuudet kolmen liukuva keskiarvo 1, 2, 7 ja 28 vrk

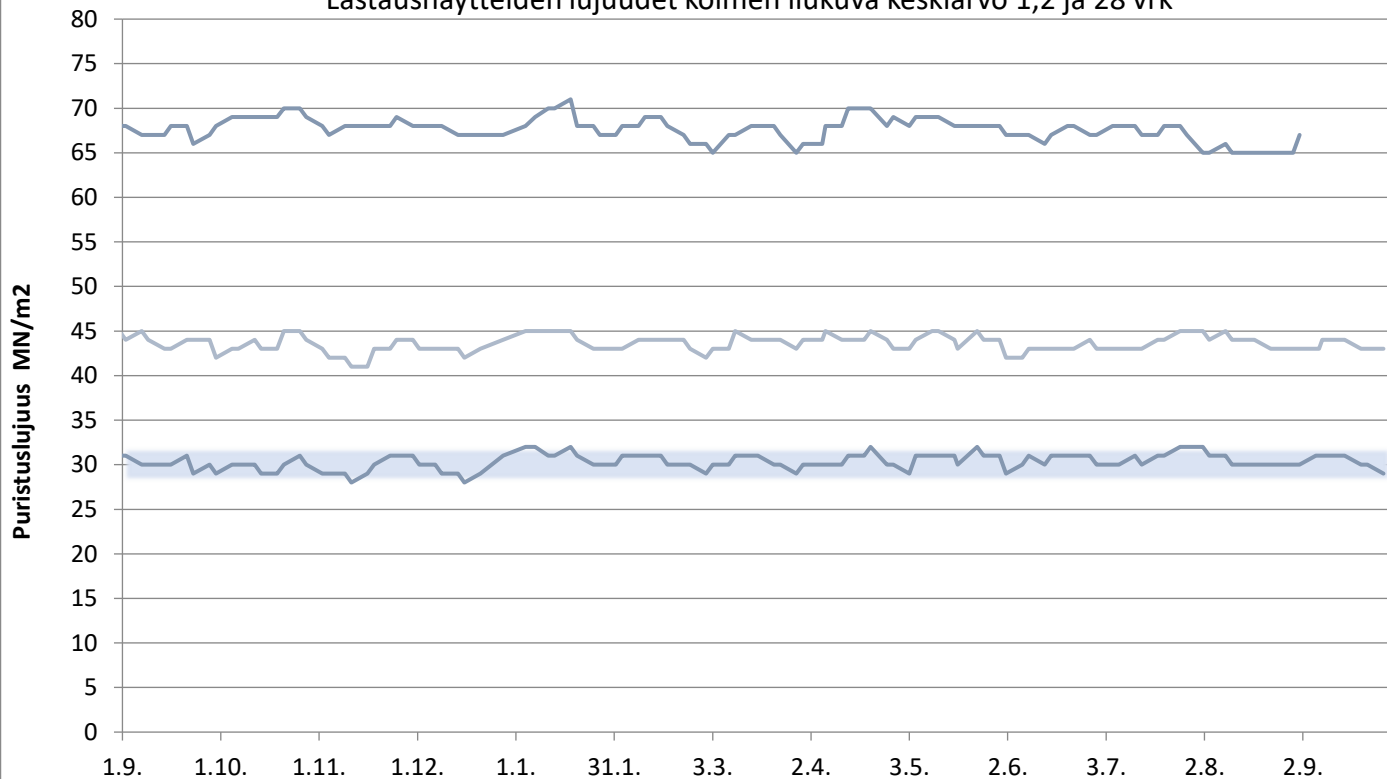


**FINNSEMENTTI**  
A CRH COMPANY

päivitetty 30.9.2021

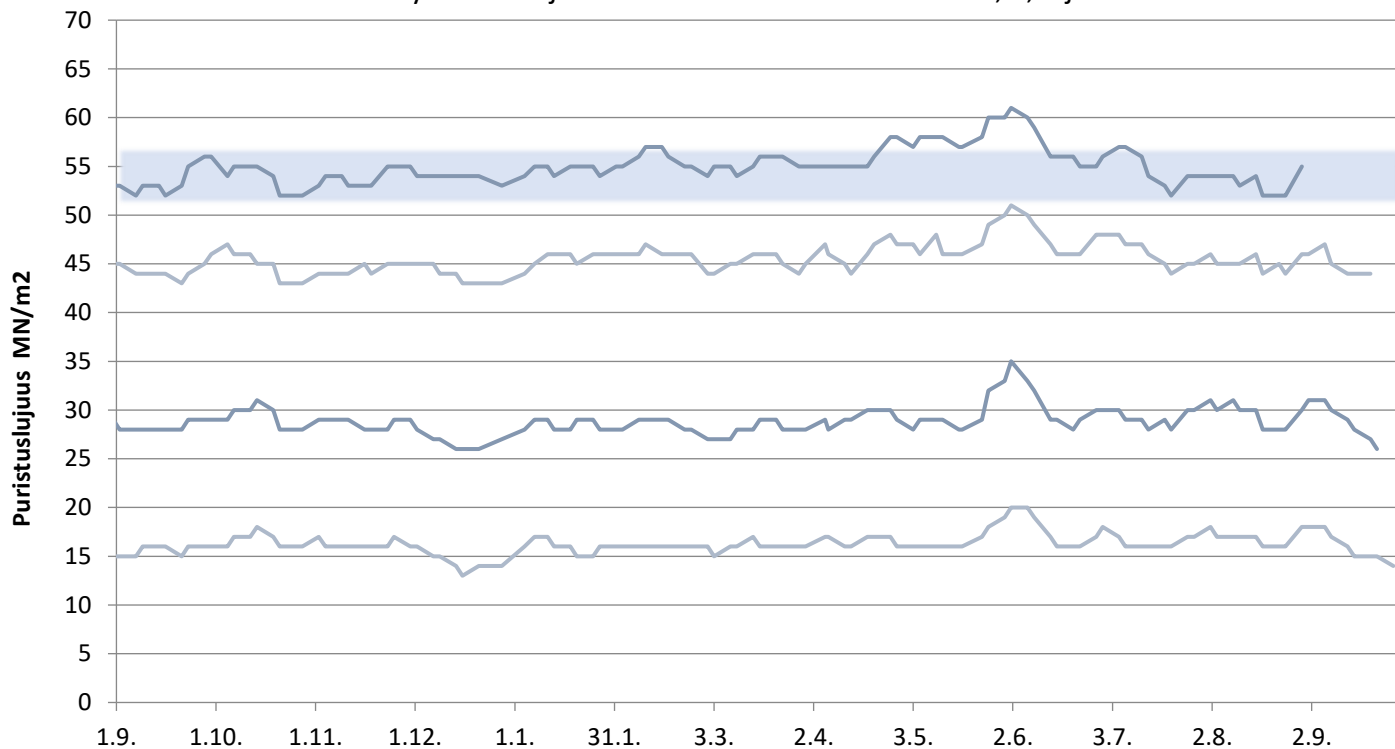
# Lappeenrannan Pikasementti

Lastausnäytteiden lujuudet kolmen liukuva keskiarvo 1,2 ja 28 vrk



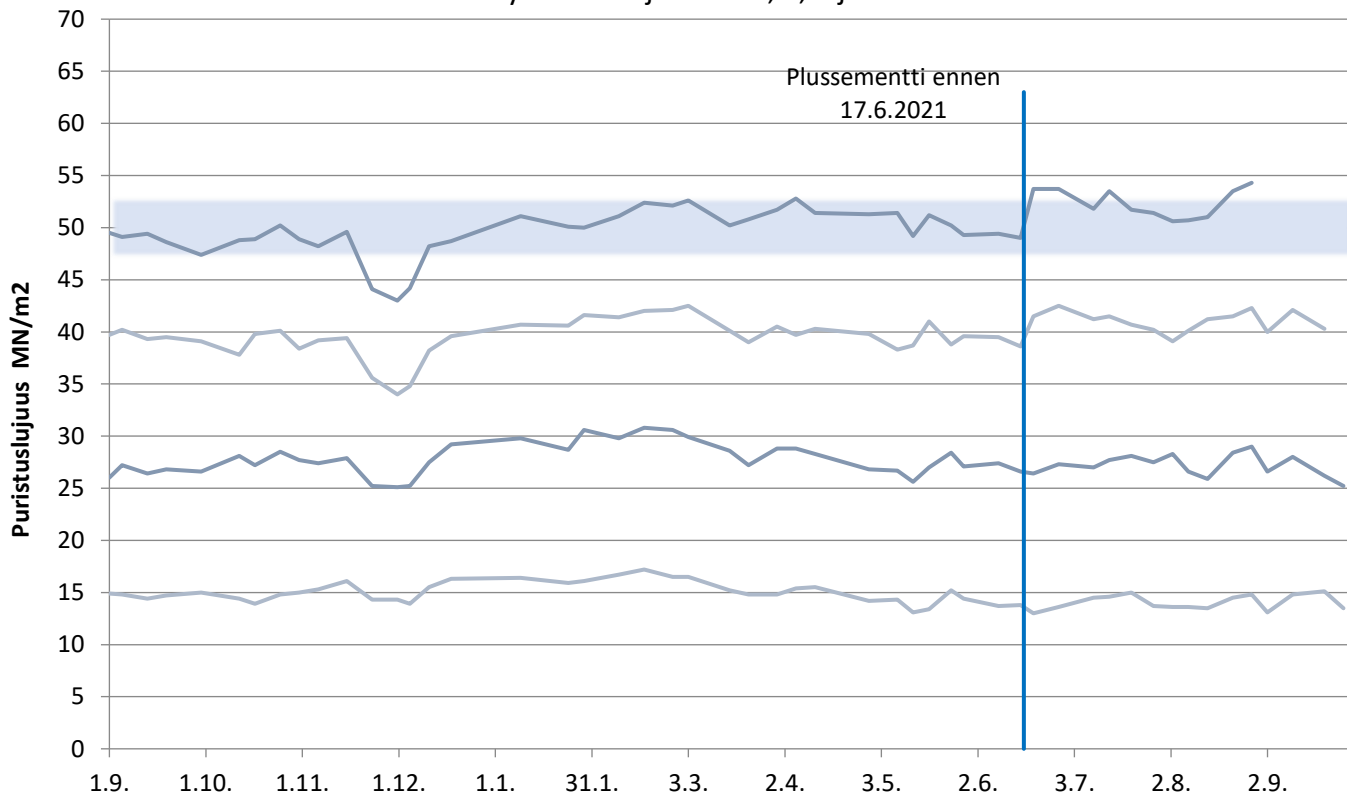
# Lappeenrannan SR-sementti

Lastausnäytteiden lujuudet kolmen liukuva keskiarvo 1, 2, 7 ja 28 vrk



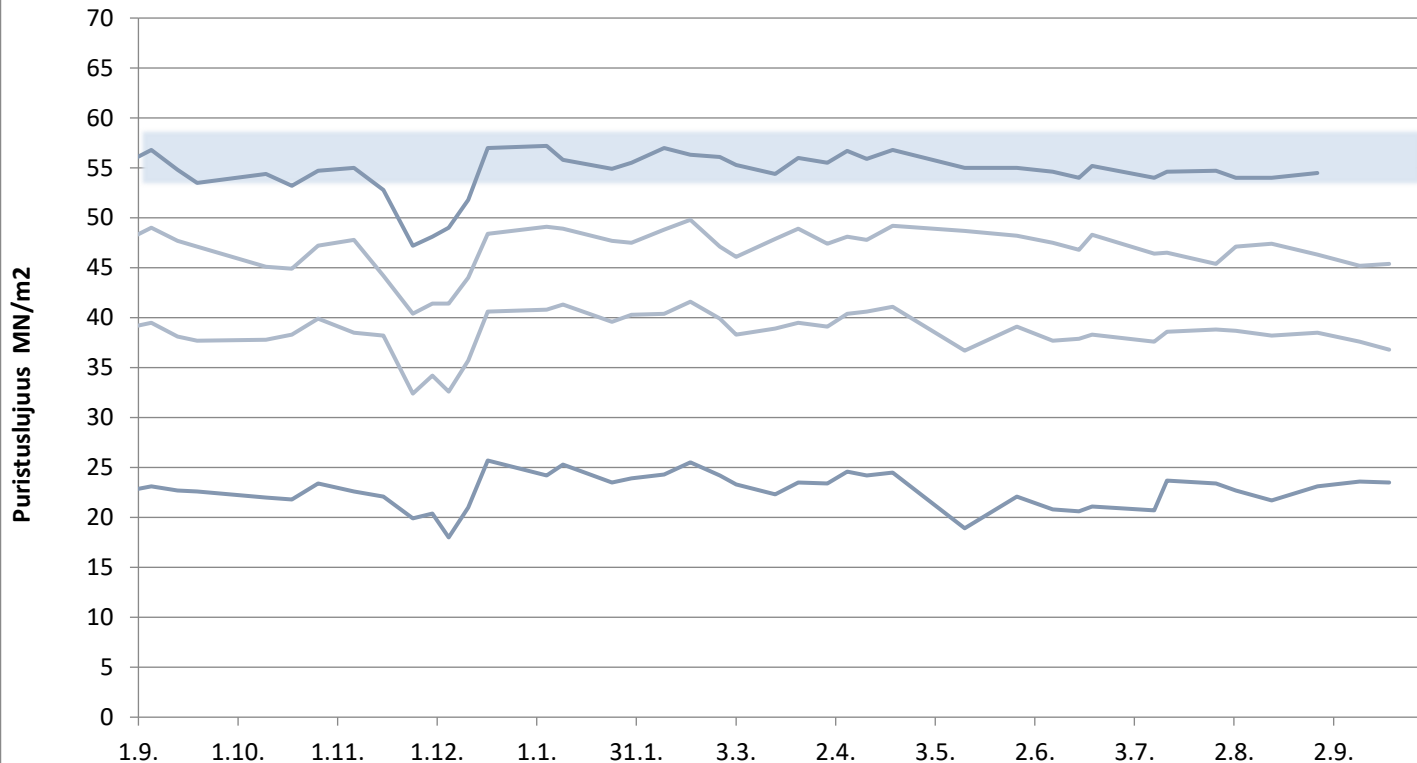
# Oiva-sementti Vihreäsaari

Laivanäytteiden lujuudet 1, 2, 7 ja 28 vrk



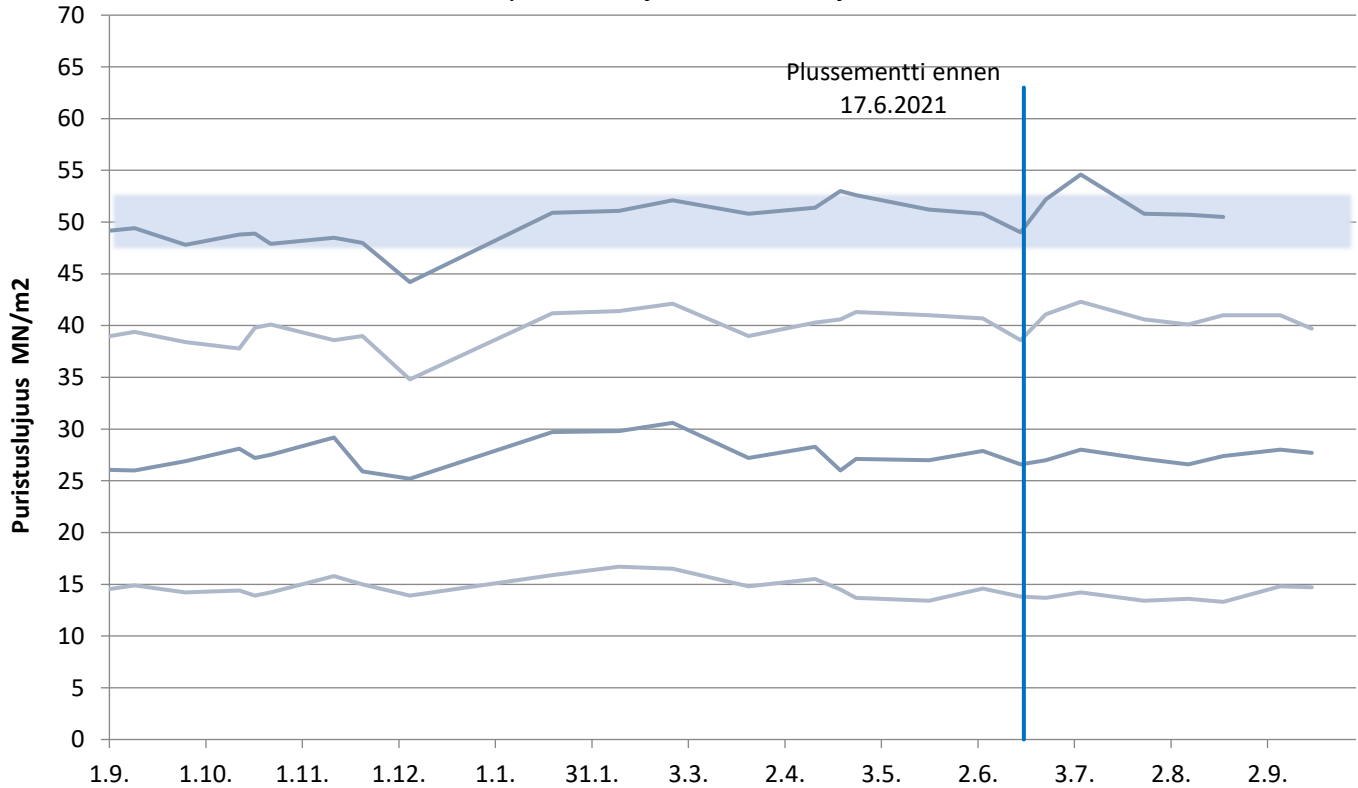
# Rapidsementti Vihreäsaari

Laivanäytteiden lujuudet 1, 2, 7 ja 28 vrk



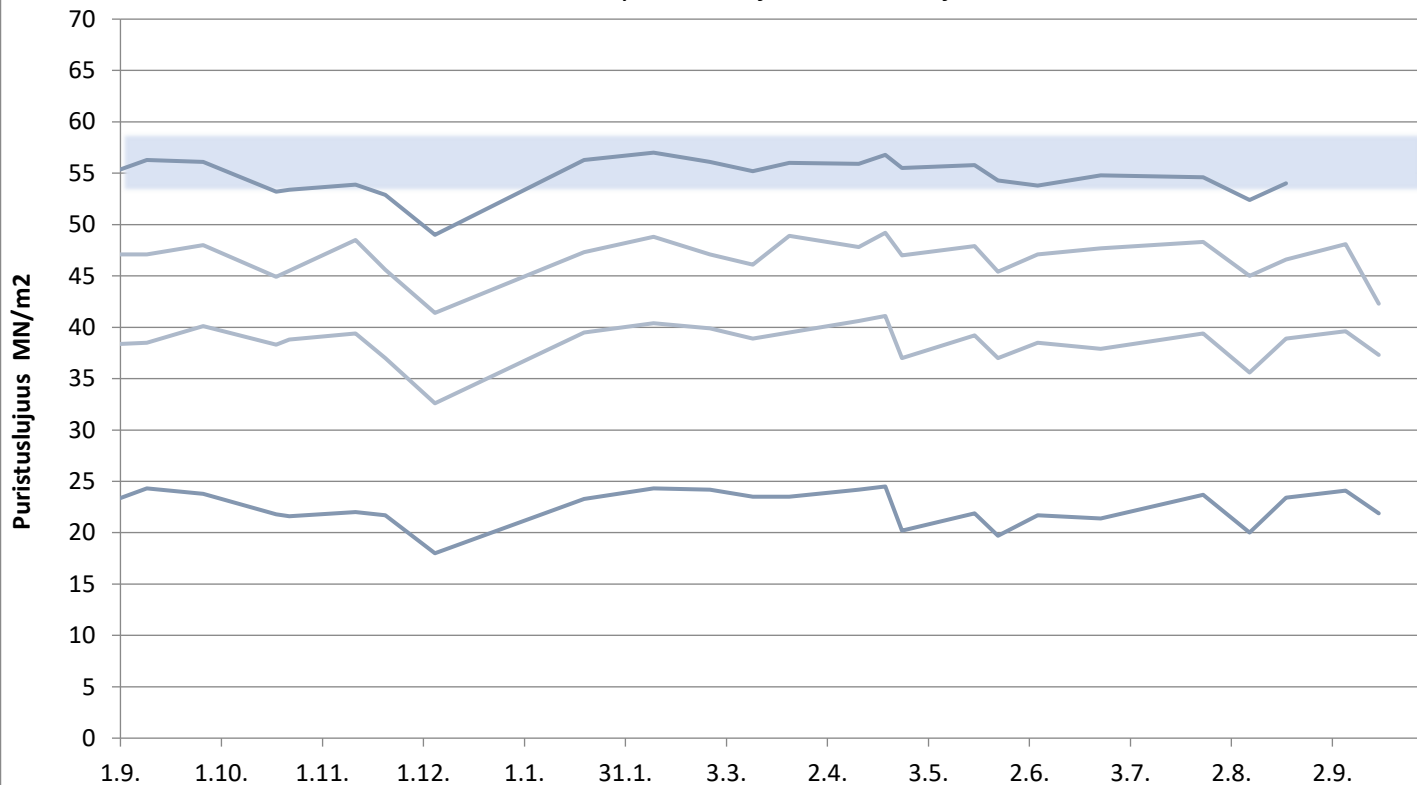
# Oiva-sementti Pietarsaari

Laivanäytteiden lujuudet 1, 2, 7 ja 28 vrk



# Rapidsementti Pietarsaari

Laivanäytteiden lujuudet 1, 2, 7 ja 28 vrk

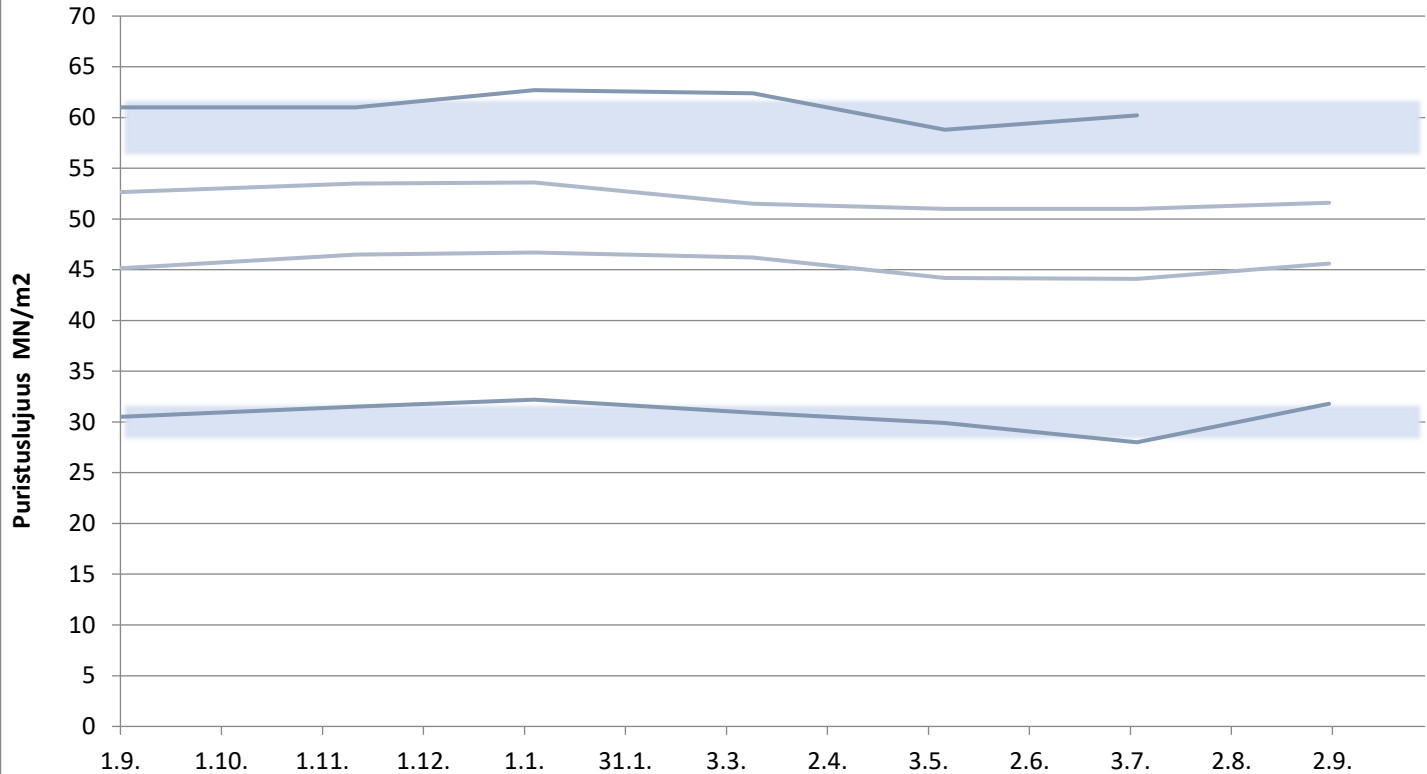


**FINNSEMENTTI**  
A CRH COMPANY

päivitetty 30.9.2021

# Pikasementti Vaasa

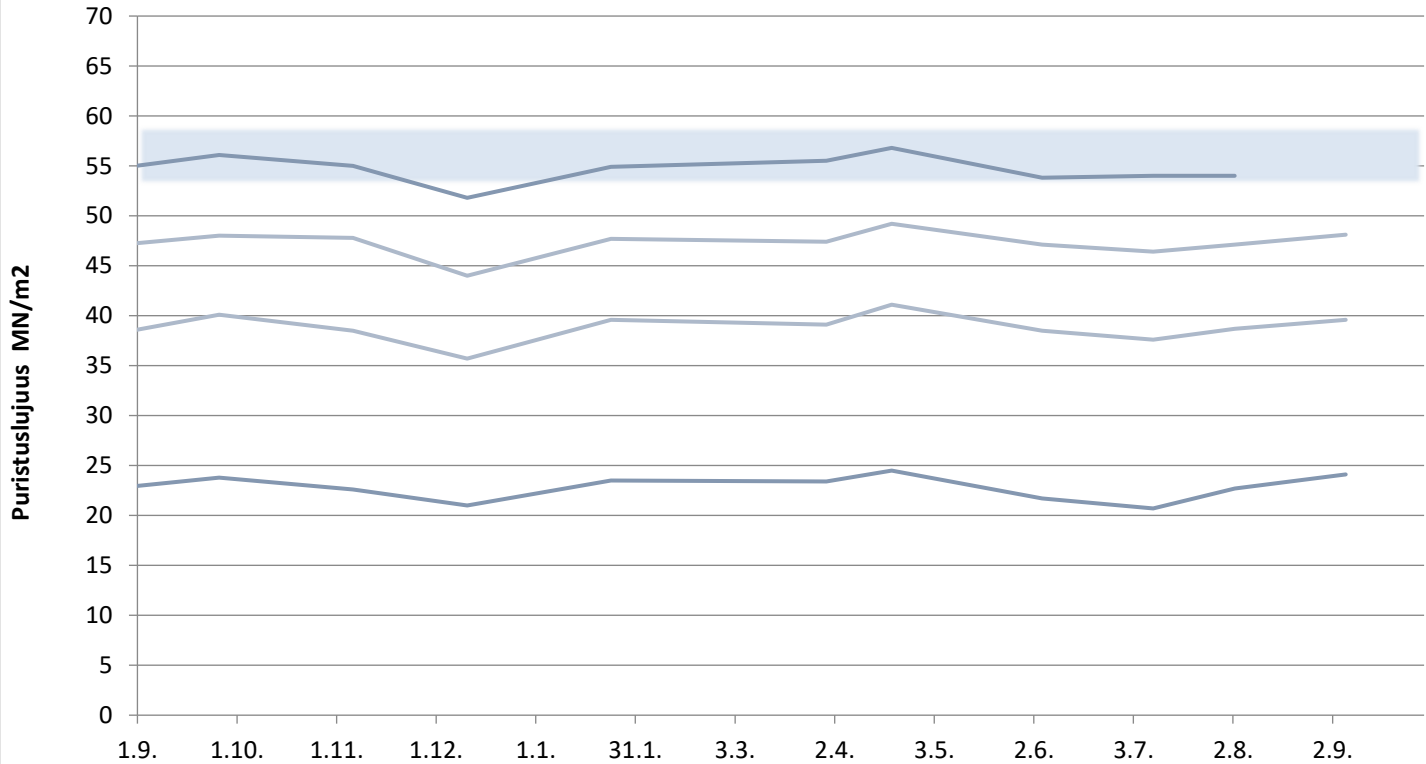
Laivanäytteiden lujuudet 1, 2, 7 ja 28 vrk





# Rapidsementti Maarianhamina

Laivanäytteiden lujuudet 1, 2, 7 ja 28 vrk



**FINNSEMENTTI**  
A CRH COMPANY

päivitetty 30.9.2021

# KJ400, RAAHE

Aktiivisuusindeksi 7 ja 28 vrk

