

Laatuinformaatio vko 40

pvm:

7.10.2021

Lastaussiiloista otettujen näytteiden puristuslujuus (SFS-EN 196-1)

kolmen perättäisen näytteen liukuva keskiarvo:

(Huom. testaustulosten hajonta +/-1,5 MPa)

* viimeisten laivauserien tuloksia

FINNSEMENTTI
A CRH COMPANY

Parainen

	pvm	MPa	pvm	MPa	pvm	MPa	m ² /kg	%	%	%
	1 vrk		7 vrk		28 vrk		Hienous	Vaaleusaste	Kalkkikivi	Kuona
Oiva-sementti	24.09.	15	21.09.	40	27.08.	54	430	36	11	17
CEM II/B-M(S-LL)42.5N	28.09.	14	24.09.	40	31.08.	53				
	01.10.	14	28.09.	40	03.09.	52				
Rapidsementti	24.09.	24	21.09.	46	27.08.	56	460	32	7	0
CEM II/A-LL 42.5 R	28.09.	24	24.09.	46	31.08.	56				
	01.10.	24	28.09.	47	03.09.	55				
Pikaseimentti	24.09.	34	24.09.	45	27.08.	61	550	35	4	0
CEM I 52.5 R	28.09.	33	28.09.	44	31.08.	61				
	01.10.	32	01.10.	43	03.09.	61				
Ykkössementti	28.09.	20	28.09.	32	03.09.	53	420	31	4	0
CEM I 42.5 R	29.09.	20	29.09.	31	06.09.	53				
	01.10.	19	01.10.	31	07.09.	53				
Kolmossementti	29.09.	12	24.09.	37			490	42	4	40
CEM III/A 52,5 L	01.10.	12	27.09.	35						
	04.10.	12	28.09.	35	07.09.	61				
Valkosementti *	03.09.	23	03.09.	63	06.07.	74	420	86	0	0
CEM I 52.5 R - SR5										

Lappeenranta

	pvm	MPa	pvm	MPa	pvm	MPa	m ² /kg	%	%	%
	1 vrk		7 vrk		28 vrk		Hienous	Vaaleusaste	Kalkkikivi	Kuona
Oiva-sementti	27.09.	13	22.09.	38	01.09.	51	450	32	15	12
CEMII/B-M(S-LL)42.5N	29.09.	13	27.09.	38	06.09.	50				
	04.10.	13	29.09.	39	08.09.	51				
Rapidsementti	22.09.	21	20.09.	51	30.08.	62	480	31	8	0
CEM II/A-LL 52.5 N	27.09.	21	22.09.	51	01.09.	62				
	29.09.	21	27.09.	51	06.09.	62				
Pikaseimentti	27.09.	29	27.09.	43	01.09.	67	560	30	4	0
CEM I 52.5 R	29.09.	29	29.09.	42	06.09.	67				
	04.10.	30	04.10.	43	08.09.	67				
SR-sementti	22.09.	26	20.09.	44	30.08.	55	360	23	4	0
CEM I 42.5 N - SR3	27.09.	26	22.09.	43	01.09.	56				
	29.09.	27	27.09.	41	06.09.	55				

Raahen kuonajauheen laatuinformaatio

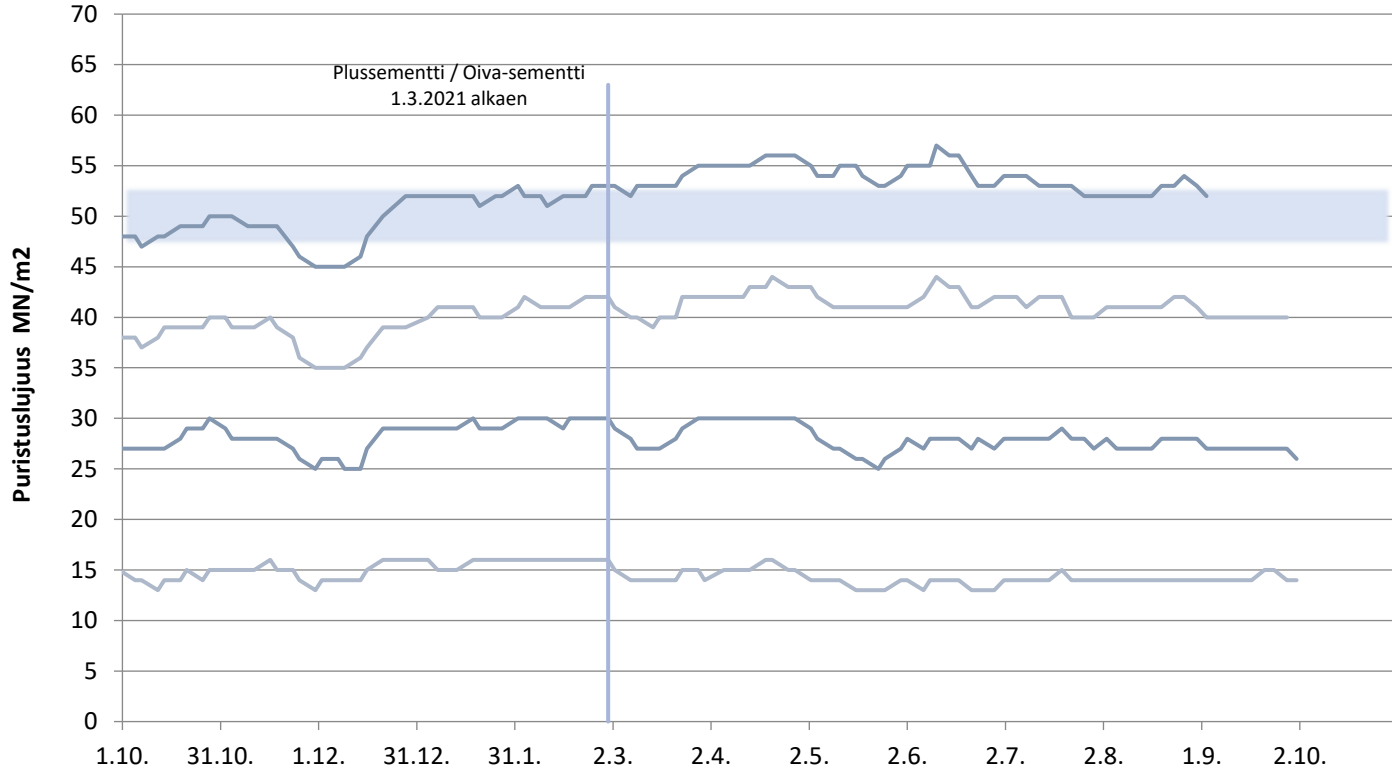
Aktiivisuusindeksi			
pvm	7 vrk	pvm	28 vrk
13.09.	51 %	23.08.	81 %
16.09.	51 %	26.08.	78 %
20.09.	53 %	30.08.	79 %

Lisätietoja sementeistämme ja kuonajauheesta:

Mikko Marjalaakso 0201 206 208
Iiro Aro 0201 206 447
Heikki Alarautalahti 0201 206 204
Arvi Hokkanen 0201 206 202

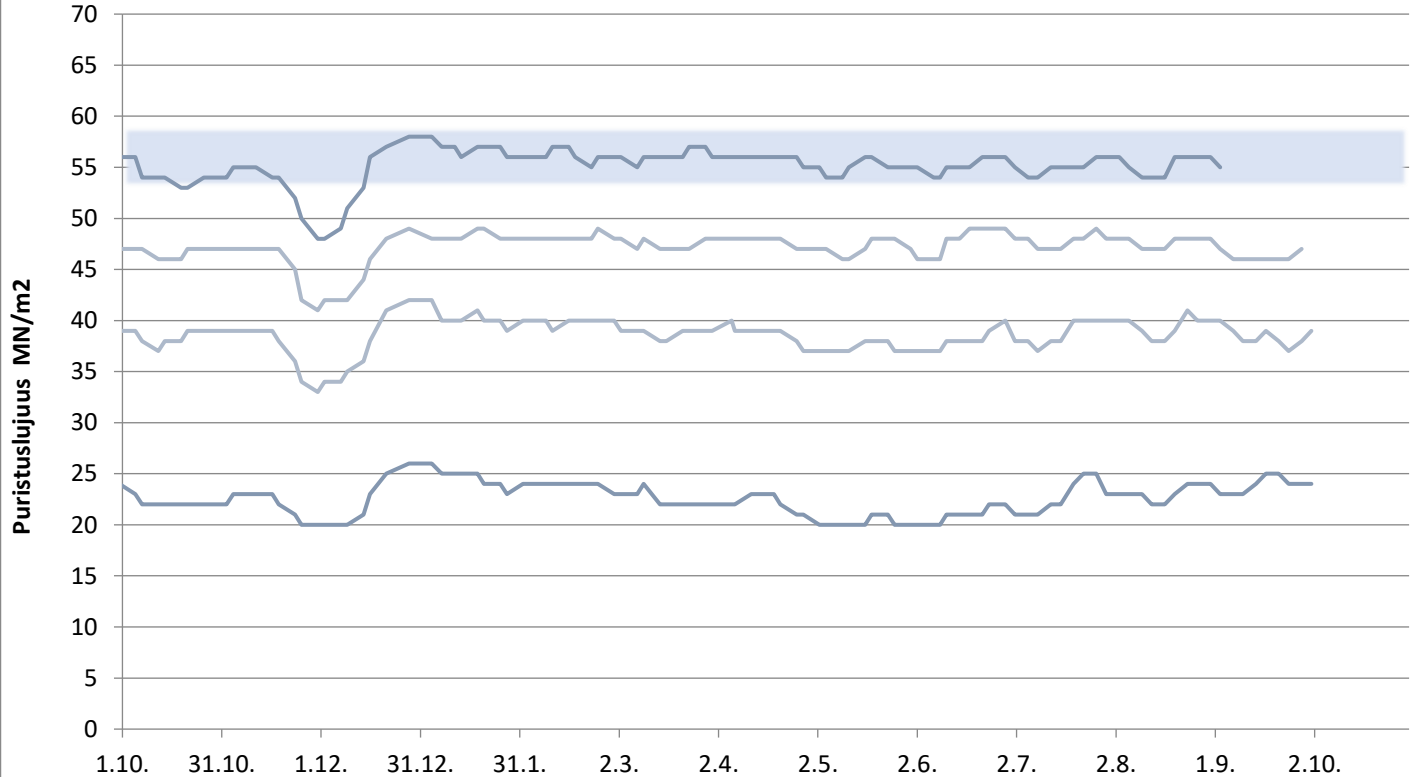
Paraisten Oiva-sementti

Lastausnäytteiden lujuudet kolmen liukuva keskiarvo 1, 2, 7 ja 28 vrk



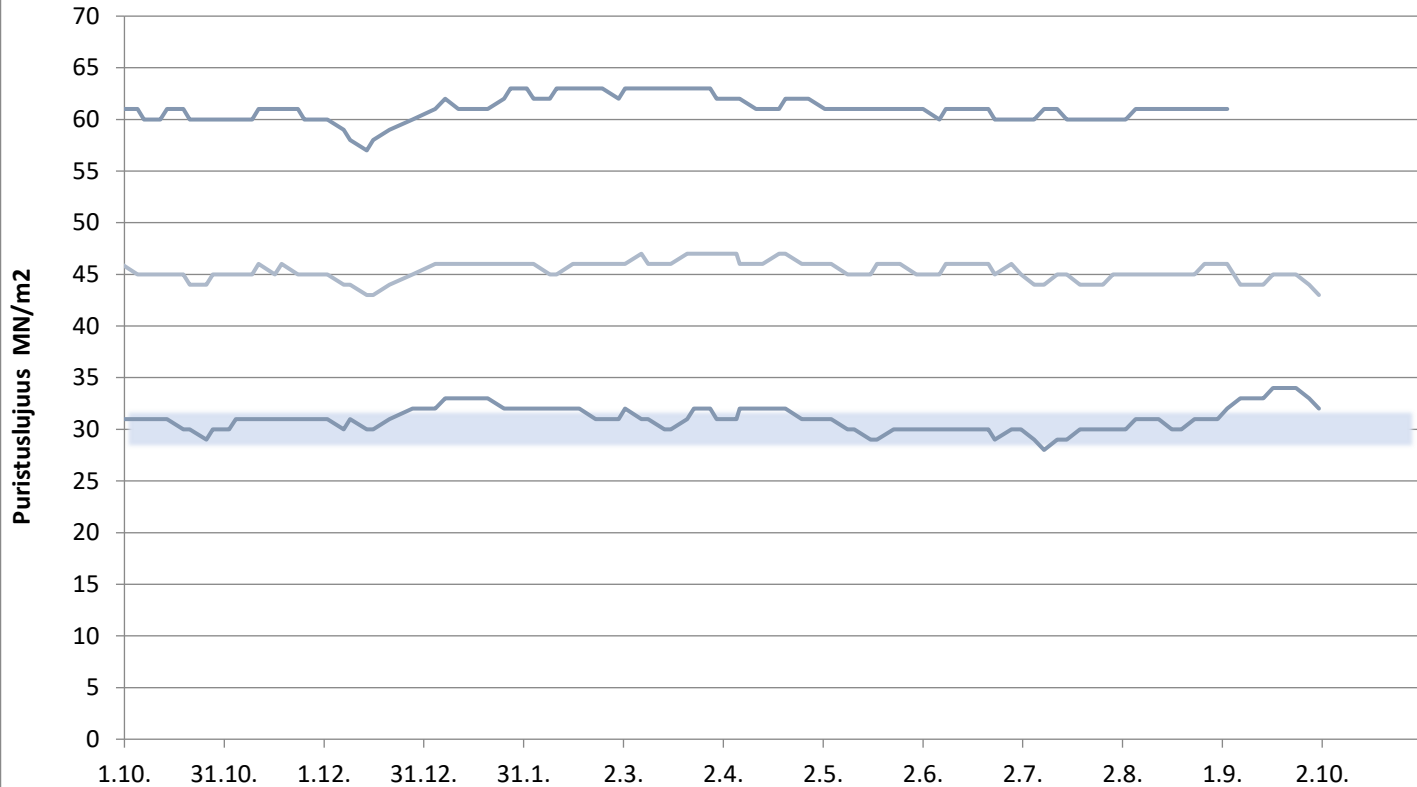
Paraisten Rapidsementti

Lastausnäytteiden lujuudet kolmen liukuva keskiarvo 1, 2, 7 ja 28 vrk



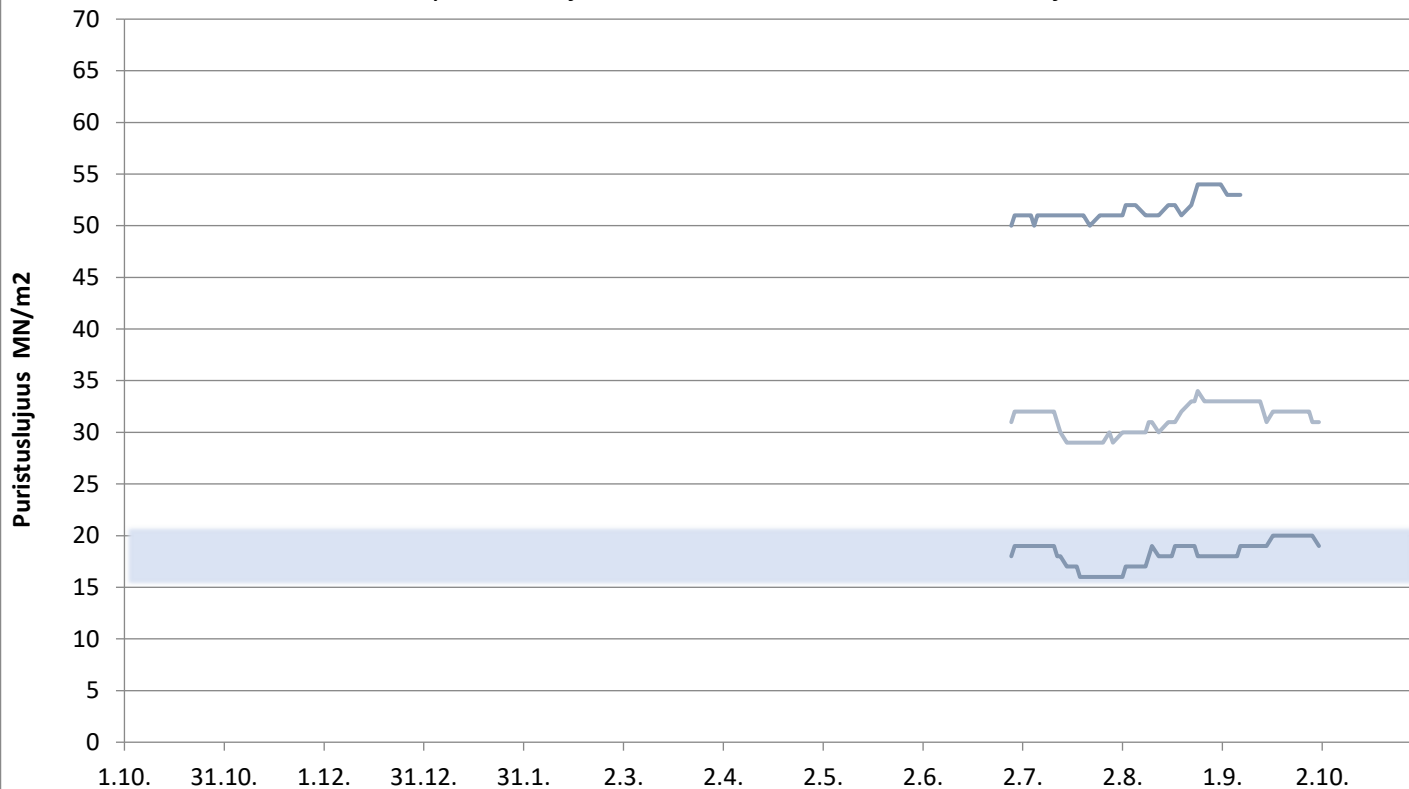
Paraisten Pikasementti

Lastausnäytteiden lujuudet kolmen liukuva keskiarvo 1, 2 ja 28 vrk



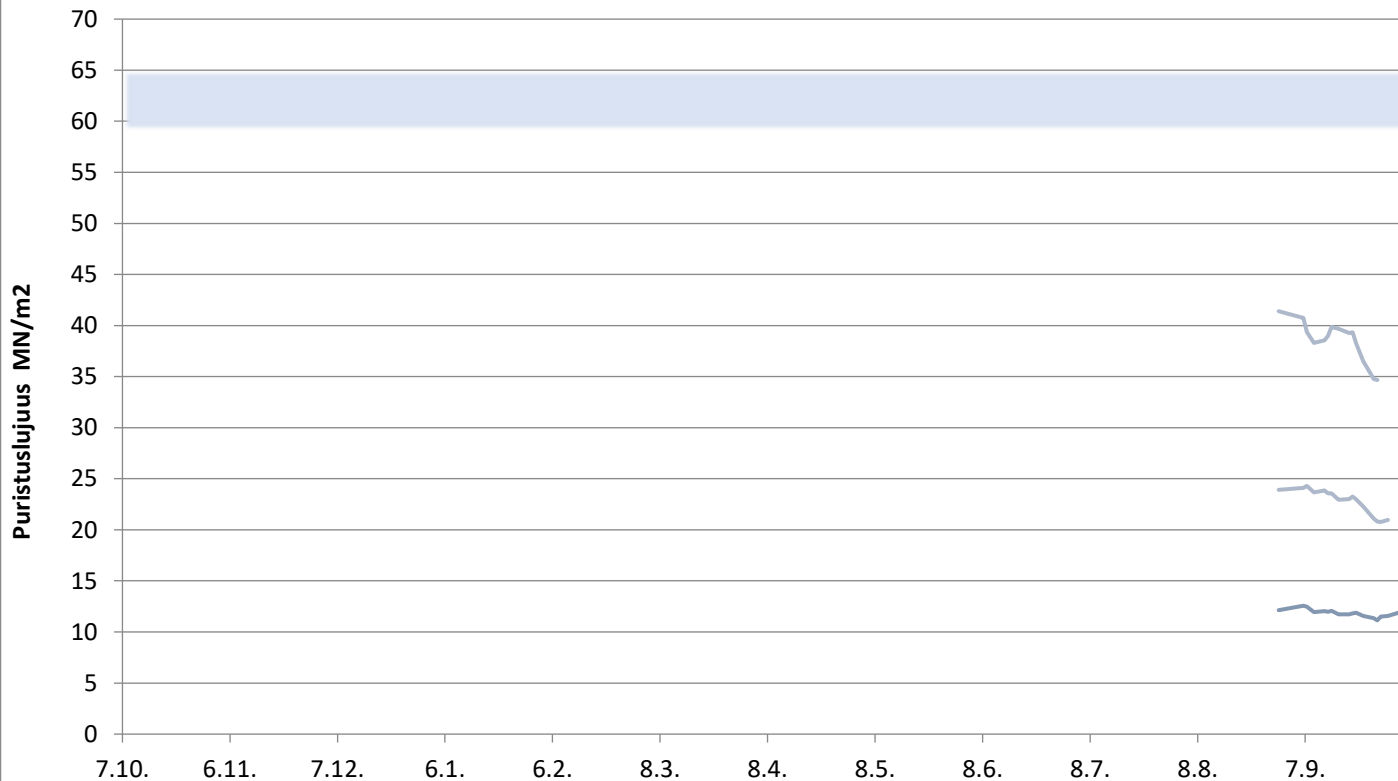
Paraisten Ykkössementti

Lastausnäytteiden lujuudet kolmen liukuva keskiarvo 1, 2 ja 28 vrk



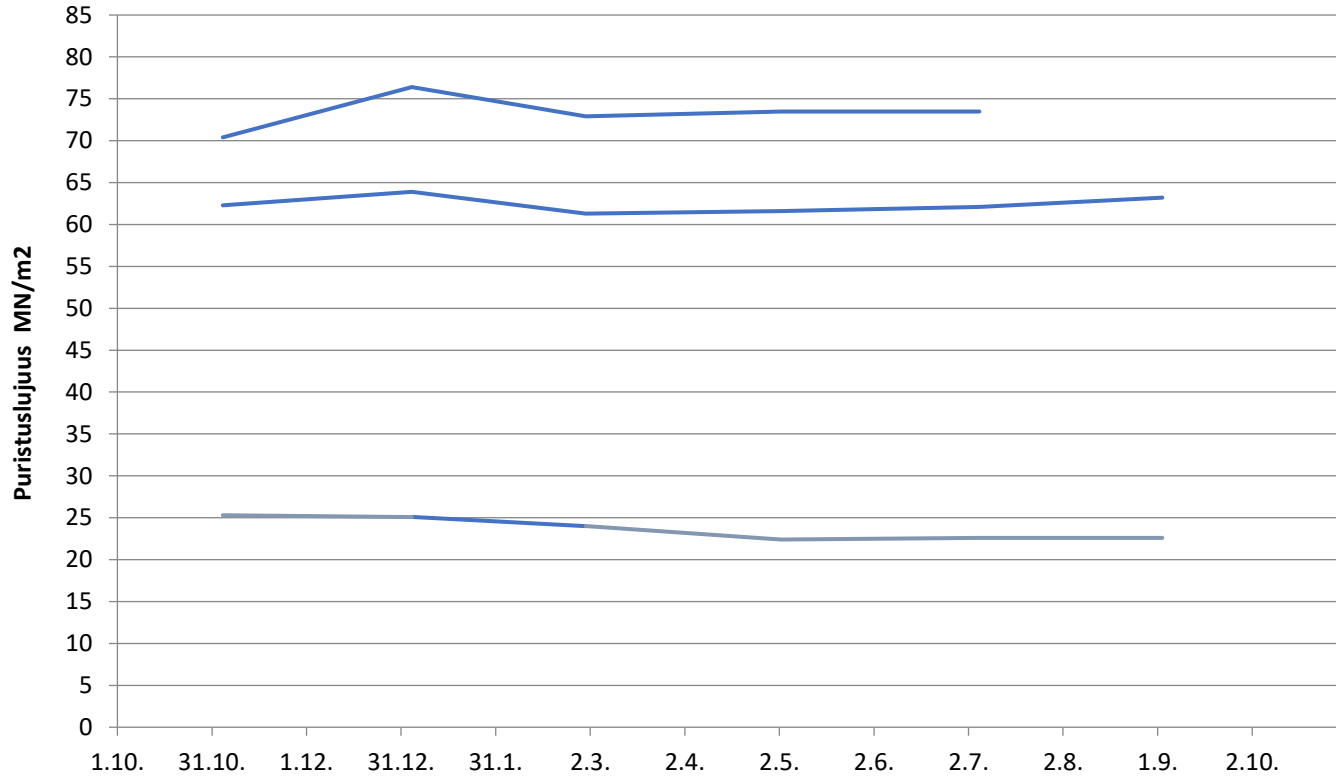
Paraisten Kolmossementti

Lastausnäytteiden lujuudet kolmen liukuva keskiarvo 1, 2, 7 ja 28 vrk



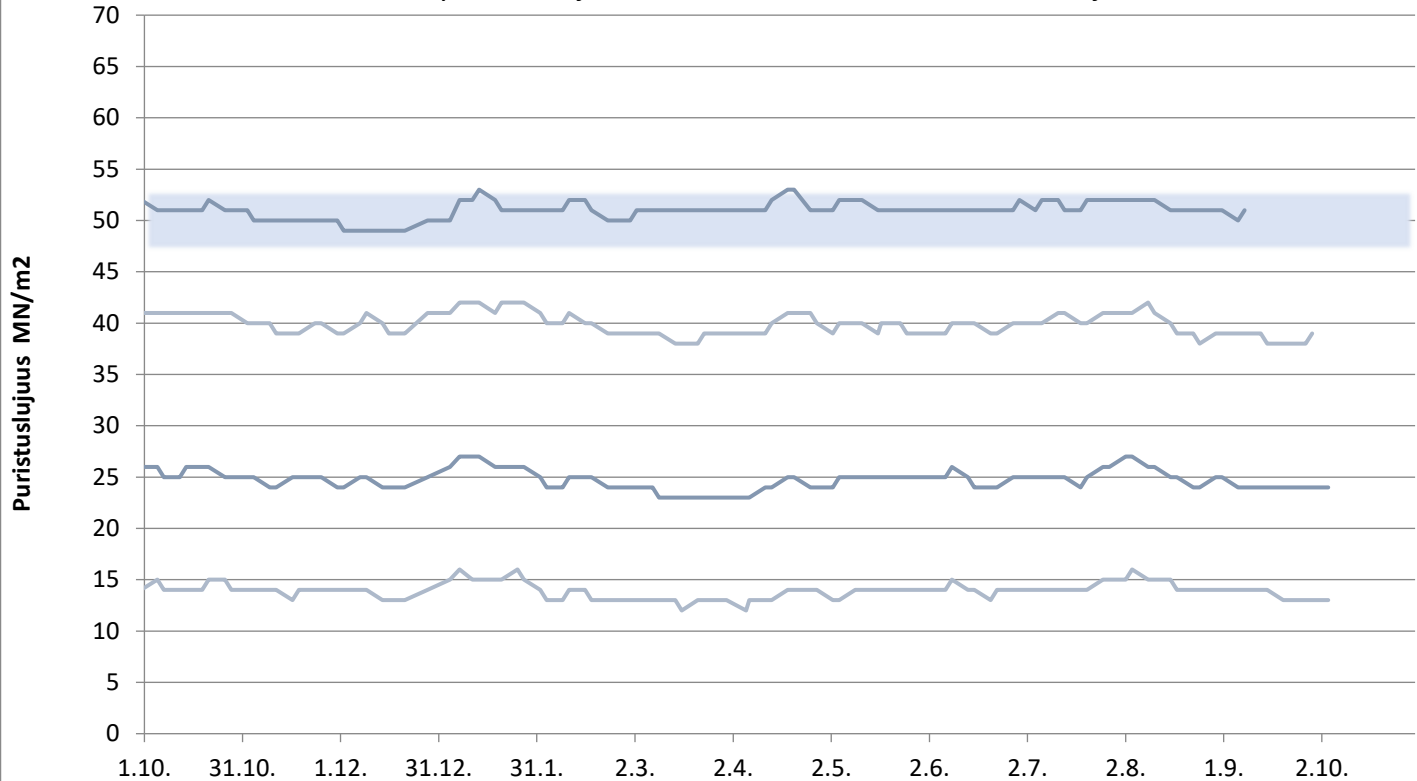
Valkosementti

Laivanäytteiden lujuudet 1, 7 ja 28 vrk



Lappeenrannan Oiva-sementti

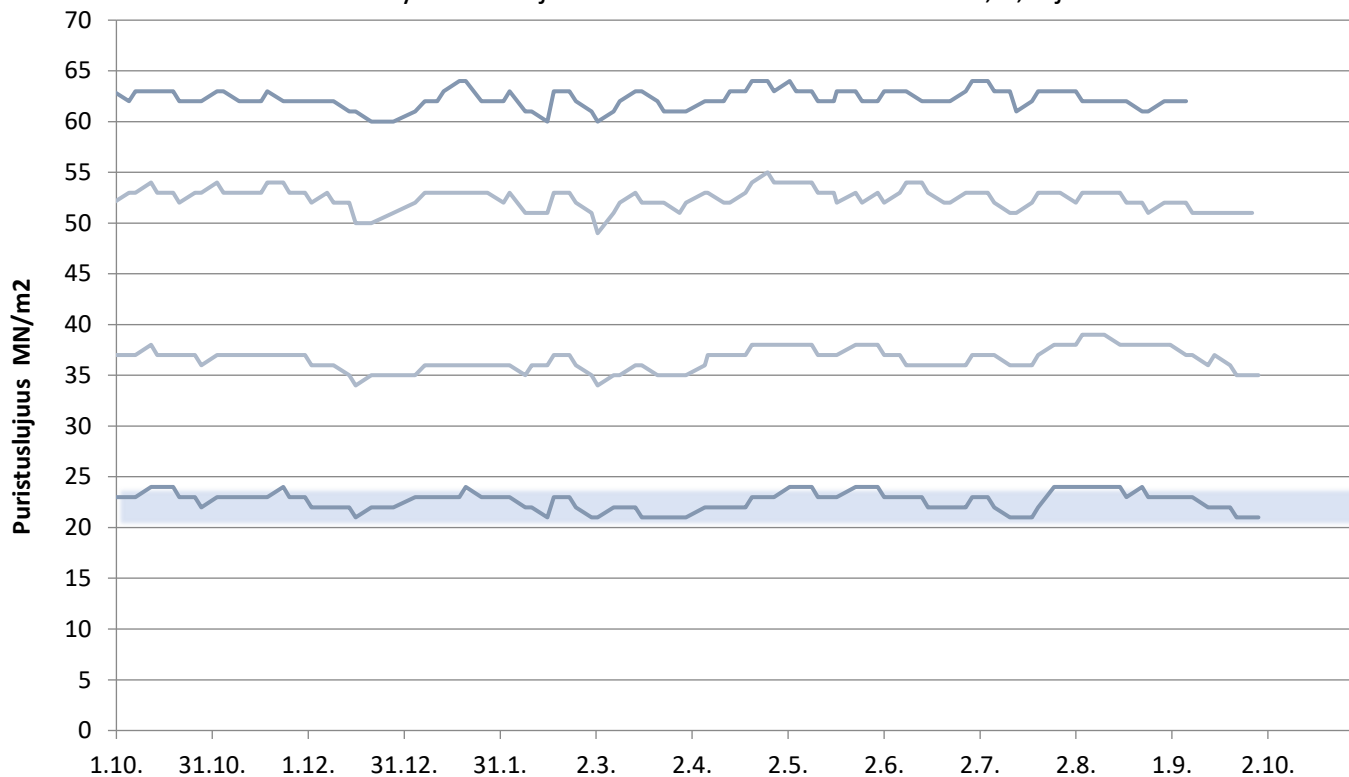
Lastausnäytteiden lujuudet kolmen liukuva keskiarvo 1, 2, 7 ja 28 vrk



päivitetty 7.10.2021

Lappeenrannan Rapidsementti

Lastausnäytteiden lujuudet kolmen liukuva keskiarvo 1, 2, 7 ja 28 vrk

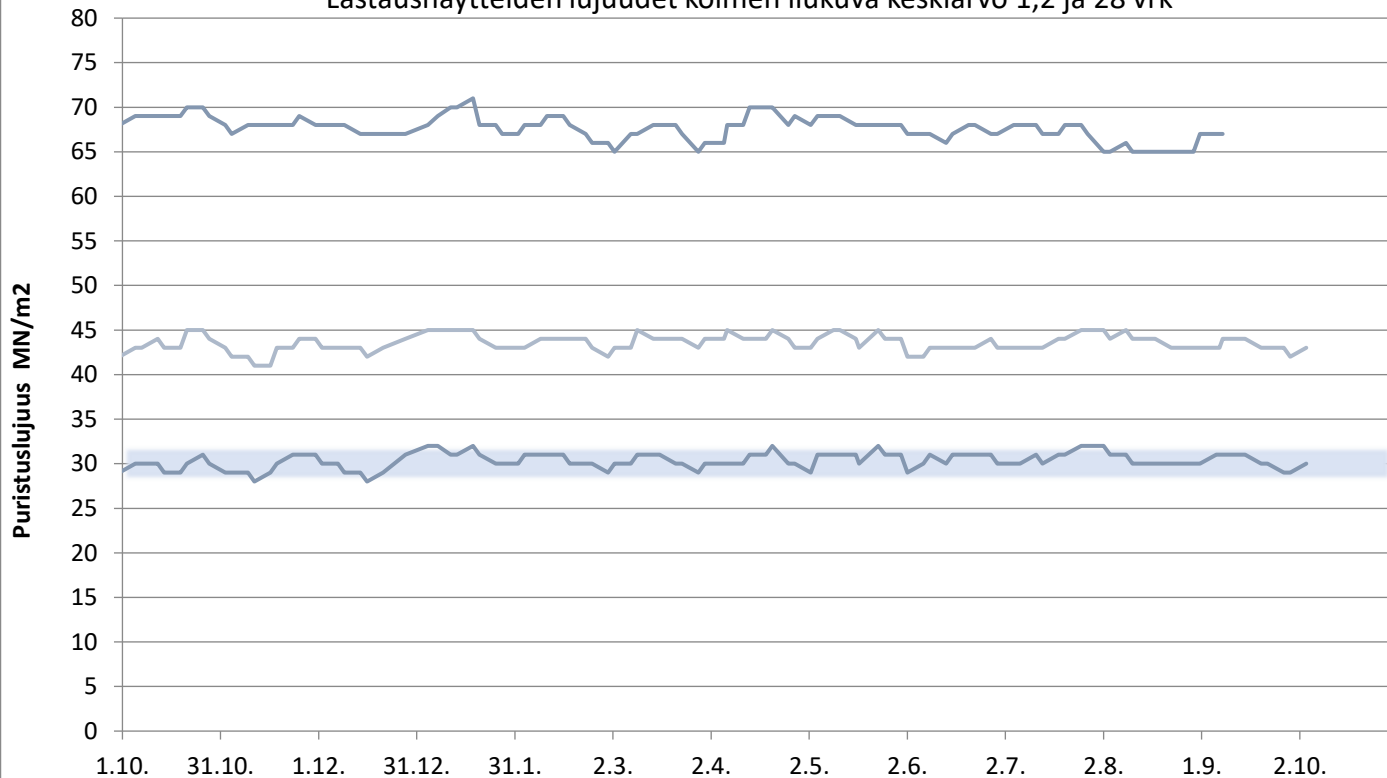


FINNSEMENTTI
A CRH COMPANY

päivitetty 7.10.2021

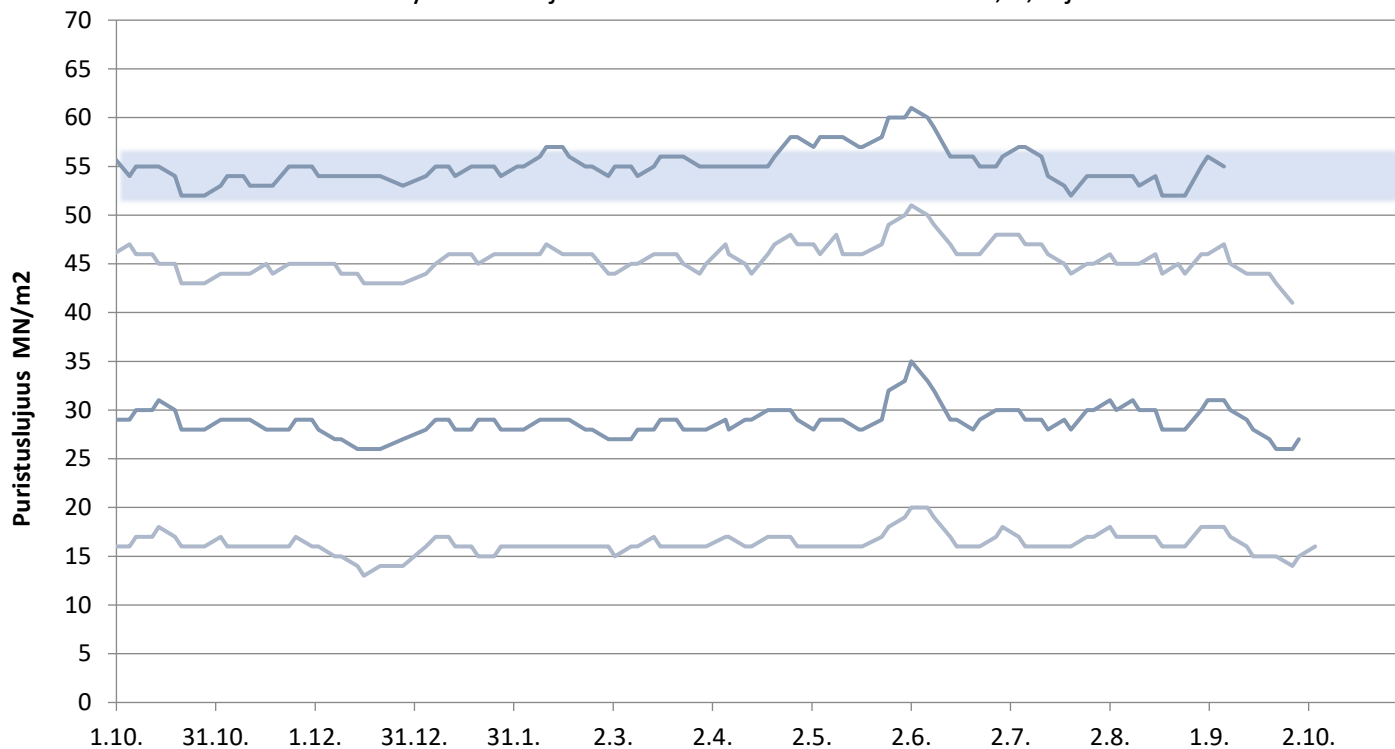
Lappeenrannan Pikasementti

Lastausnäytteiden lujuudet kolmen liukuva keskiarvo 1,2 ja 28 vrk



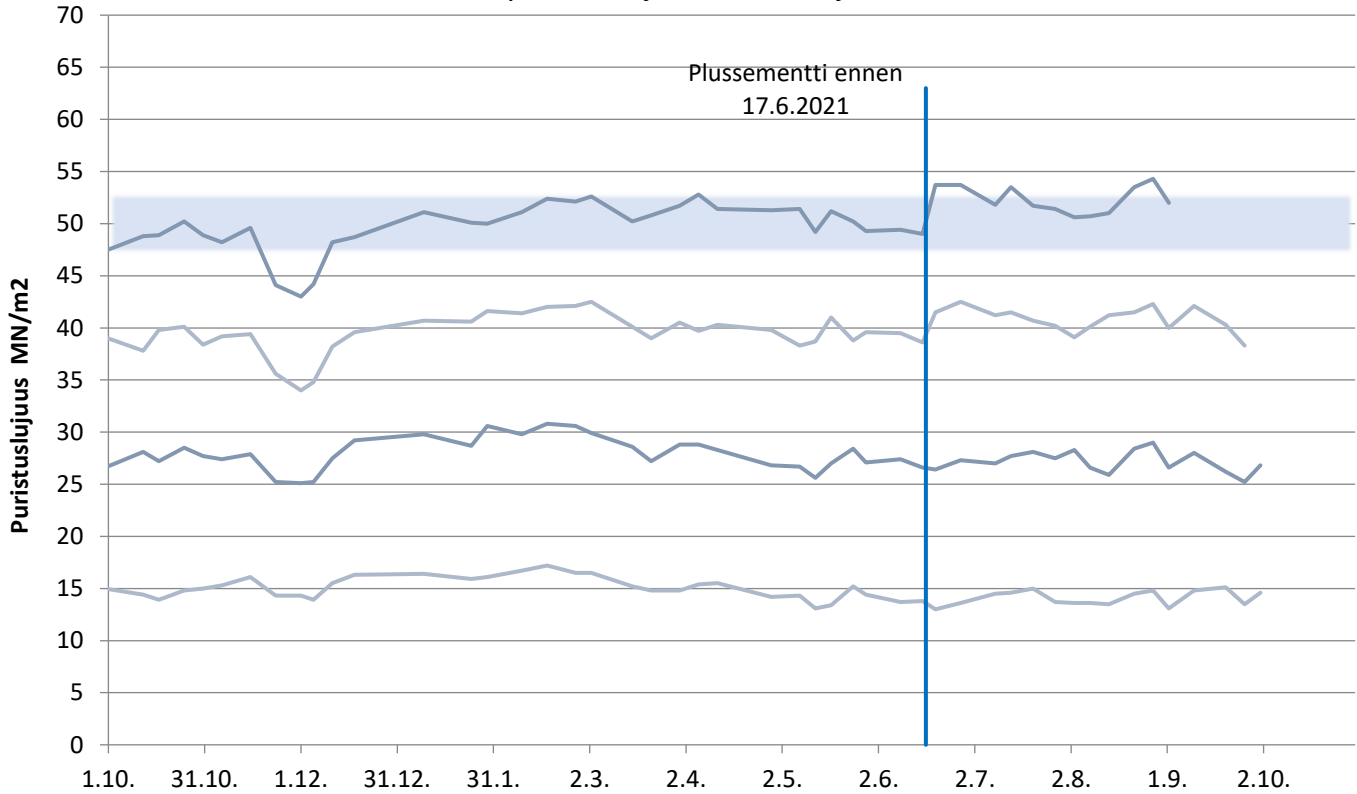
Lappeenrannan SR-sementti

Lastausnäytteiden lujuudet kolmen liukuva keskiarvo 1, 2, 7 ja 28 vrk



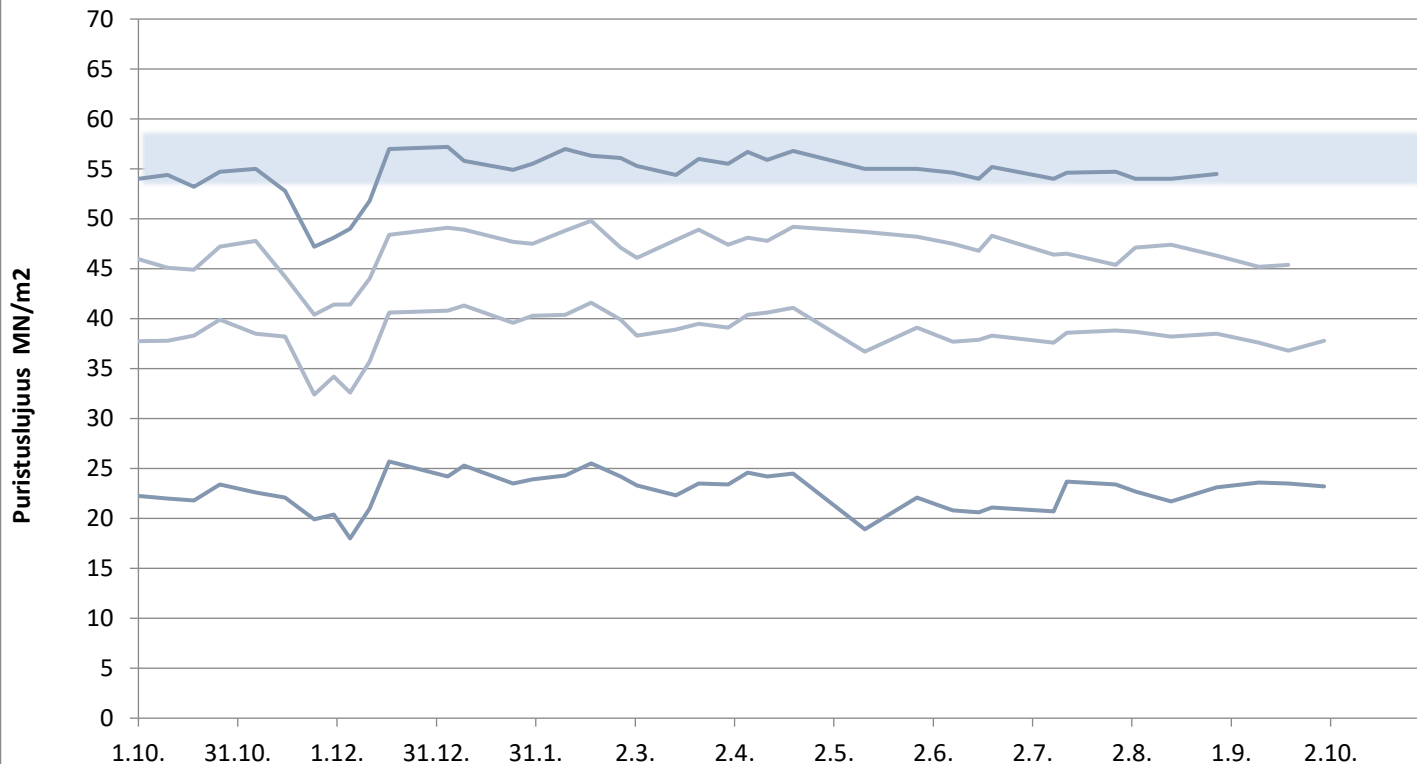
Oiva-sementti Vihreäsaari

Laivanäytteiden lujuudet 1, 2, 7 ja 28 vrk



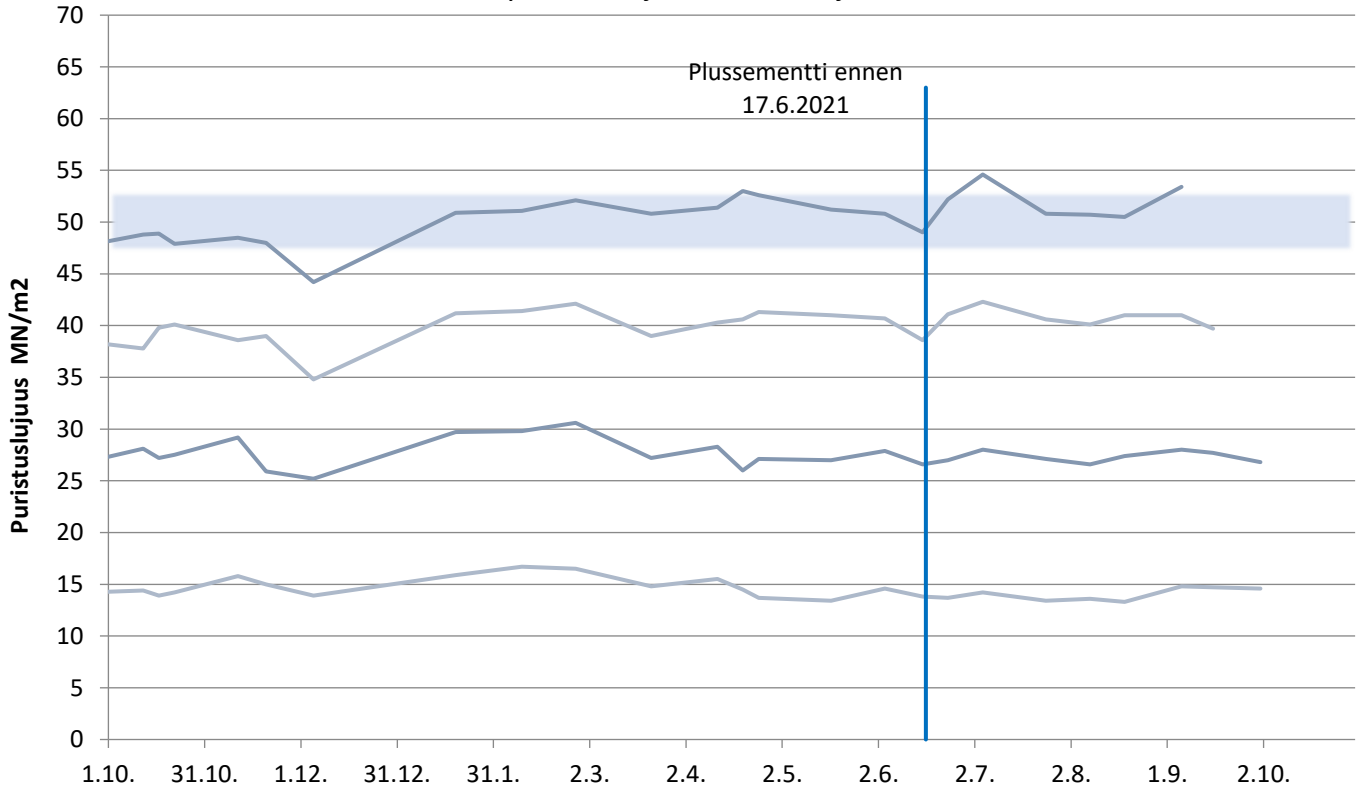
Rapidsementti Vihreäsaari

Laivanäytteiden lujuudet 1, 2, 7 ja 28 vrk



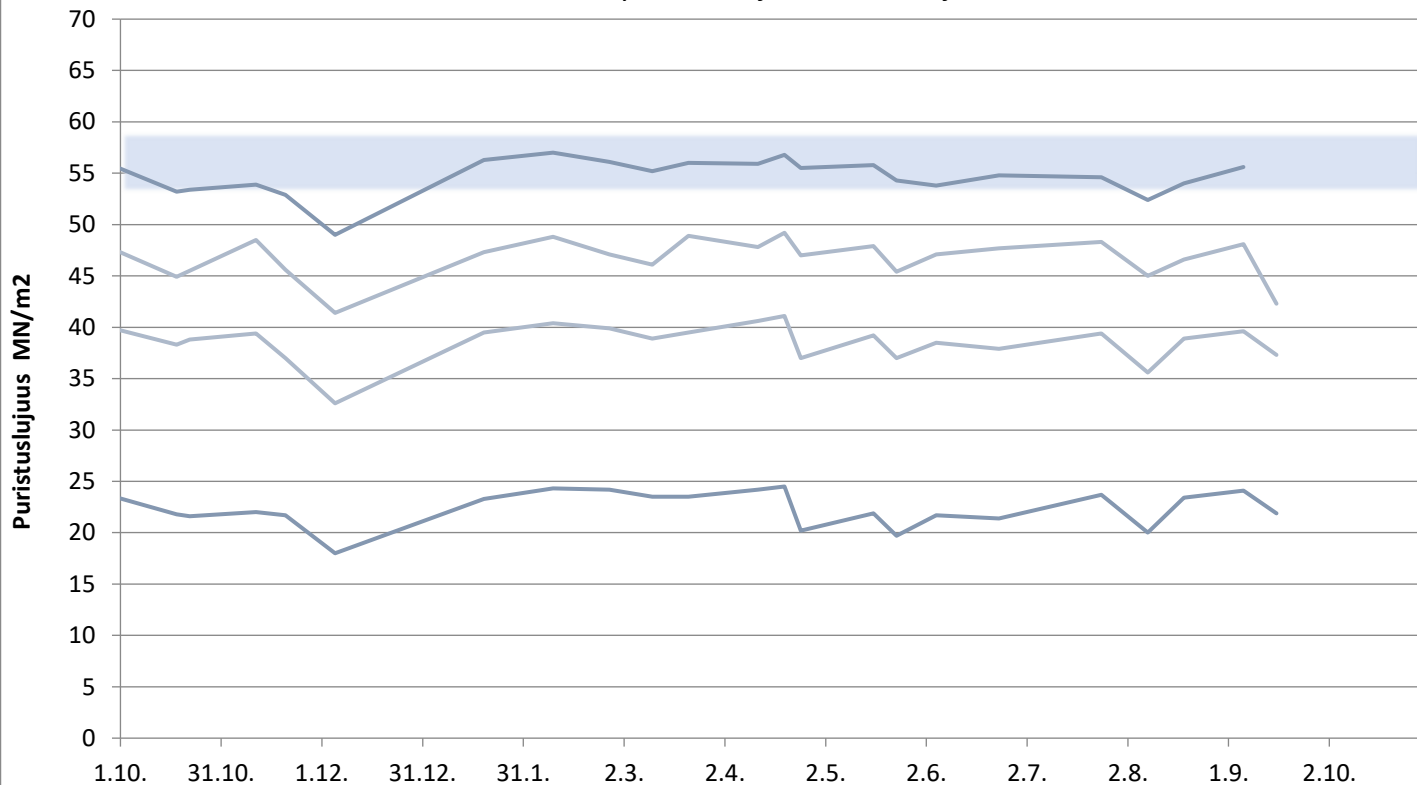
Oiva-sementti Pietarsaari

Laivanäytteiden lujuudet 1, 2, 7 ja 28 vrk



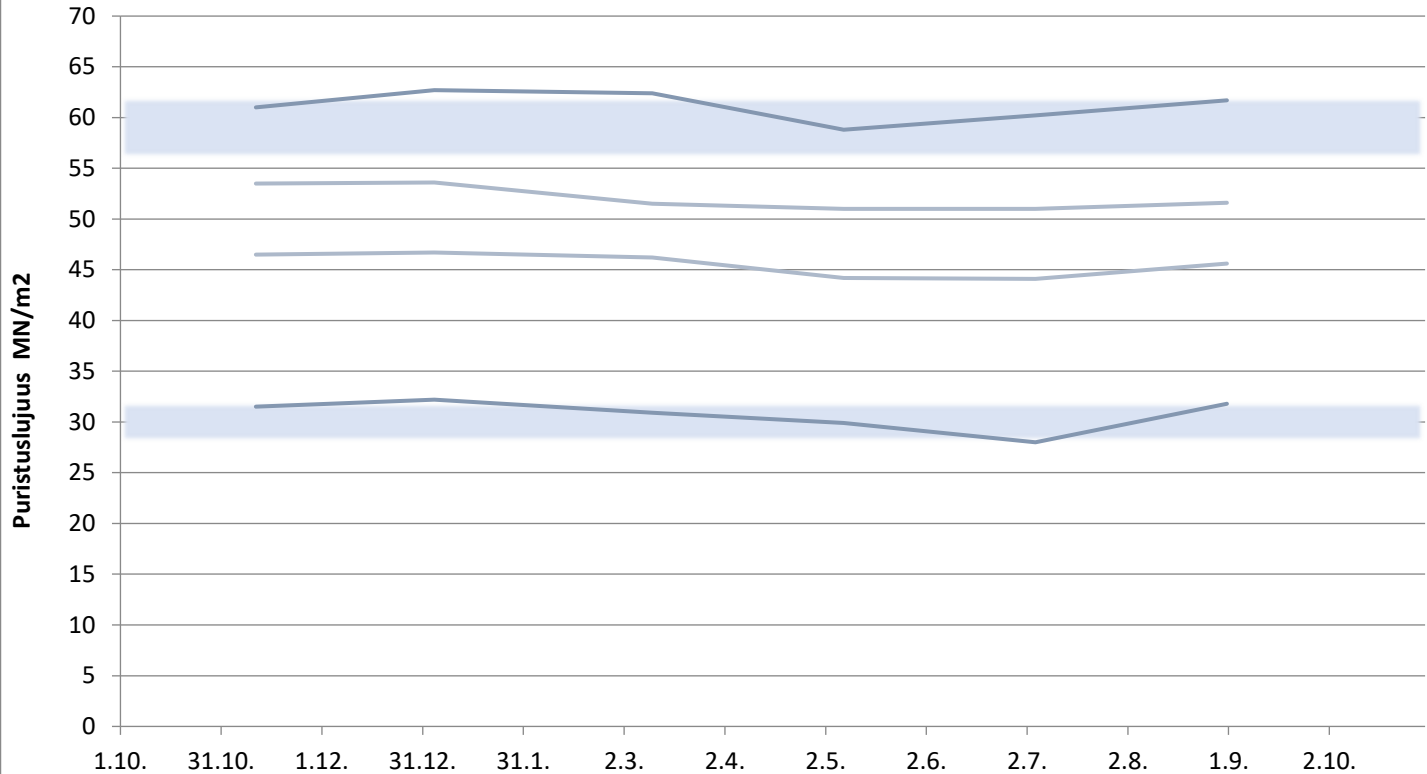
Rapidsementti Pietarsaari

Laivanäytteiden lujuudet 1, 2, 7 ja 28 vrk



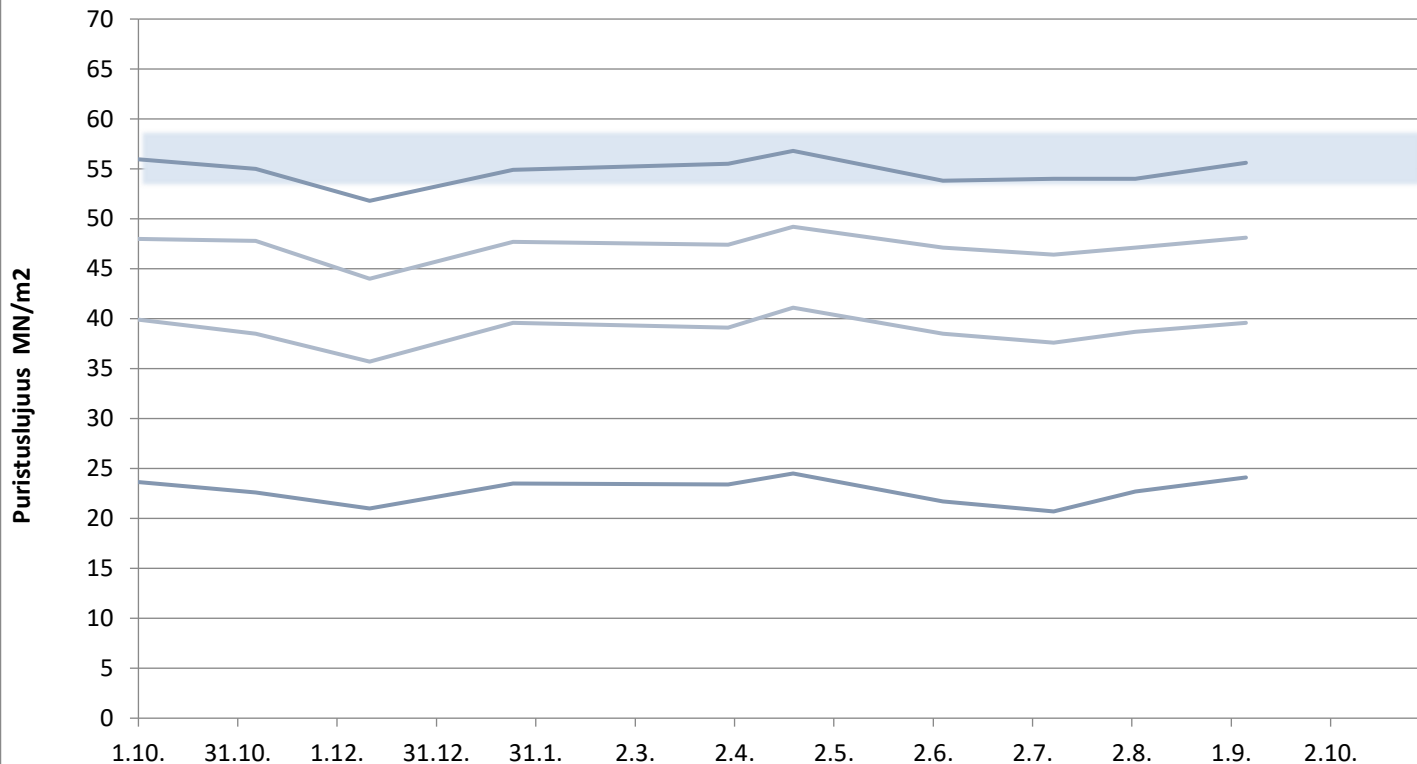
Pikasementti Vaasa

Laivanäytteiden lujuudet 1, 2, 7 ja 28 vrk



Rapidsementti Maarianhamina

Laivanäytteiden lujuudet 1, 2, 7 ja 28 vrk



FINNSEMENTTI
A CRH COMPANY

päivitetty 7.10.2021

KJ400, RAAHE

Aktiivisuusindeksi 7 ja 28 vrk

