

Laatuinformaatio vko 44

pvm:

4.11.2021

Lastaussiiloista otettujen näytteiden puristuslujuus (SFS-EN 196-1)

kolmen perättäisen näytteen liukuva keskiarvo:

(Huom. testaustulosten hajonta +/-1,5 MPa)

* viimeisten laivauserien tuloksia

FINNSEMENTTI
A CRH COMPANY

Parainen

	pvm	MPa	pvm	MPa	pvm	MPa	m ² /kg	%	%	%
	1 vrk		7 vrk		28 vrk		Hienous	Vaaleusaste	Kalkkikivi	Kuona
Oiva-sementti	22.10.	14	19.10.	40	24.09.	50				
CEM II/B-M(S-LL)42.5N	26.10.	13	22.10.	40	28.09.	51	430	35	11	17
	29.10.	13	26.10.	40	01.10.	51				
	1 vrk		7 vrk		28 vrk		Hienous	Vaaleusaste	Kalkkikivi	Kuona
Rapidsementti	22.10.	22	19.10.	45	24.09.	53				
CEM II/A-LL 42.5 R	26.10.	22	22.10.	46	28.09.	54	460	33	7	0
	29.10.	22	26.10.	47	01.10.	54				
	1 vrk		2 vrk		28 vrk		Hienous	Vaaleusaste	Kalkkikivi	Kuona
Pikaseimentti	22.10.	32	22.10.	45	24.09.	61				
CEM I 52.5 R	26.10.	32	26.10.	45	28.09.	60	540	34	4	0
	29.10.	32	29.10.	44	01.10.	60				
	1 vrk		2 vrk		28 vrk		Hienous	Vaaleusaste	Kalkkikivi	Kuona
Ykkössementti	22.10.	17	22.10.	29	28.09.	51				
CEM I 42.5 R	26.10.	17	26.10.	29	29.09.	51	390	30	4	0
	29.10.	17	29.10.	29	01.10.	51				
	1 vrk		7 vrk		28 vrk		Hienous	Vaaleusaste	Kalkkikivi	Kuona
Valkosementti *	03.09.	23	03.09.	63	06.07.	74	420	86	0	0
CEM I 52.5 R - SR5										

Lappeenranta

	pvm	MPa	pvm	MPa	pvm	MPa	m ² /kg	%	%	%
	1 vrk		7 vrk		28 vrk		Hienous	Vaaleusaste	Kalkkikivi	Kuona
Oiva-sementti	25.10.	15	20.10.	38	29.09.	50				
CEMII/B-M(S-LL)42.5N	27.10.	13	25.10.	39	04.10.	51	440	33	13	13
	01.11.	14	27.10.	38	06.10.	52				
	1 vrk		7 vrk		28 vrk		Hienous	Vaaleusaste	Kalkkikivi	Kuona
Rapidsementti	25.10.	22	18.10.	53	27.09.	61				
CEM II/A-LL 52.5 N	27.10.	24	20.10.	53	29.09.	61	490	30	8	0
	01.11.	24	25.10.	53	04.10.	61				
	1 vrk		2 vrk		28 vrk		Hienous	Vaaleusaste	Kalkkikivi	Kuona
Pikaseimentti	25.10.	31	25.10.	45	29.09.	67				
CEM I 52.5 R	27.10.	31	27.10.	45	04.10.	68	570	32	4	0
	01.11.	31	01.11.	46	06.10.	68				
	2 vrk		7 vrk		28 vrk		Hienous	Vaaleusaste	Kalkkikivi	Kuona
SR-sementti	20.10.	31	13.10.	46	27.09.	51				
CEM I 42.5 N - SR3	25.10.	30	18.10.	47	29.09.	51	360	23	3	0
	27.10.	29	20.10.	46	04.10.	52				

Raahen kuonajauheen laatuinformaatio

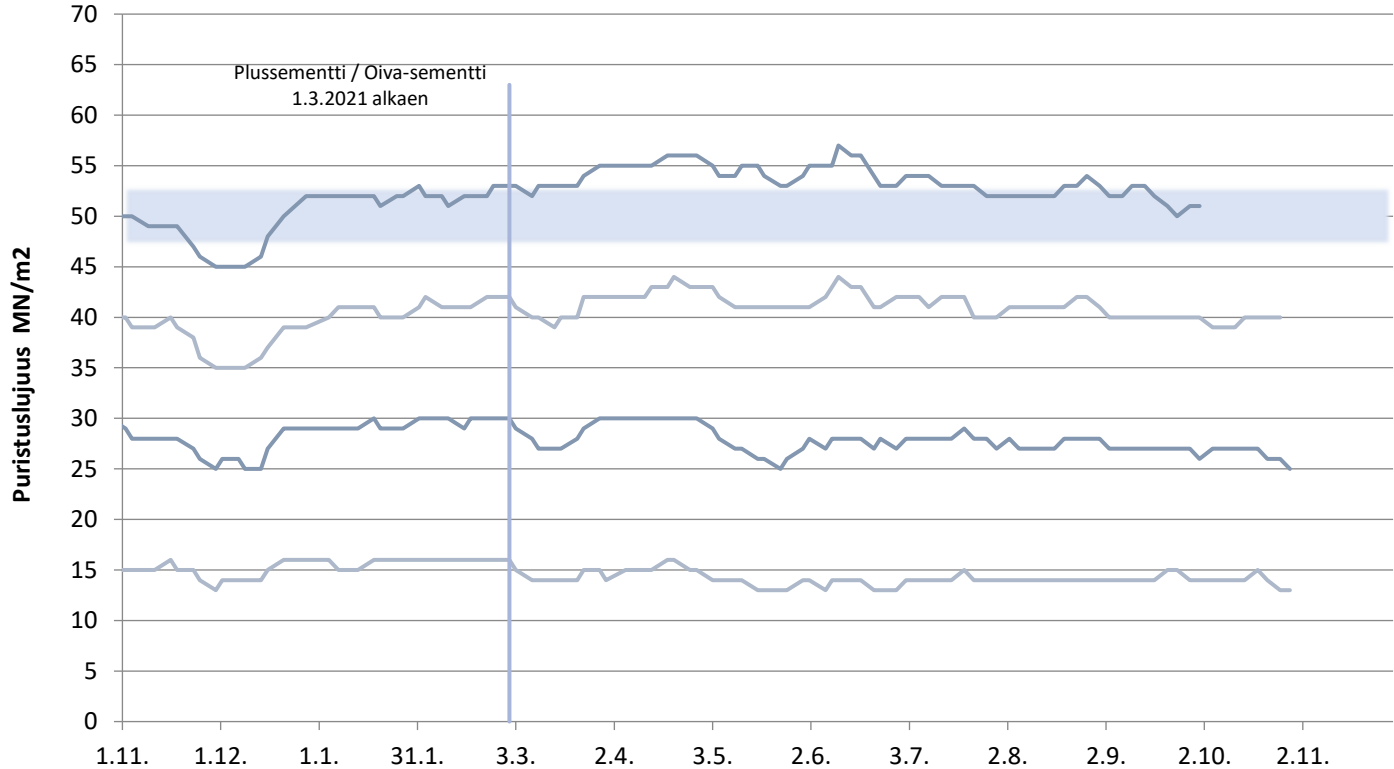
Aktiivisuusindeksi			
pvm	7 vrk	pvm	28 vrk
14.10.	48 %	23.09.	82 %
18.10.	48 %	27.09.	84 %
21.10.	48 %	30.09.	83 %

Lisätietoja sementeistämme ja kuonajauheesta:

Mikko Marjalaakso 0201 206 208
Iiro Aro 0201 206 447
Heikki Alarautalahti 0201 206 204
Arvi Hokkanen 0201 206 202

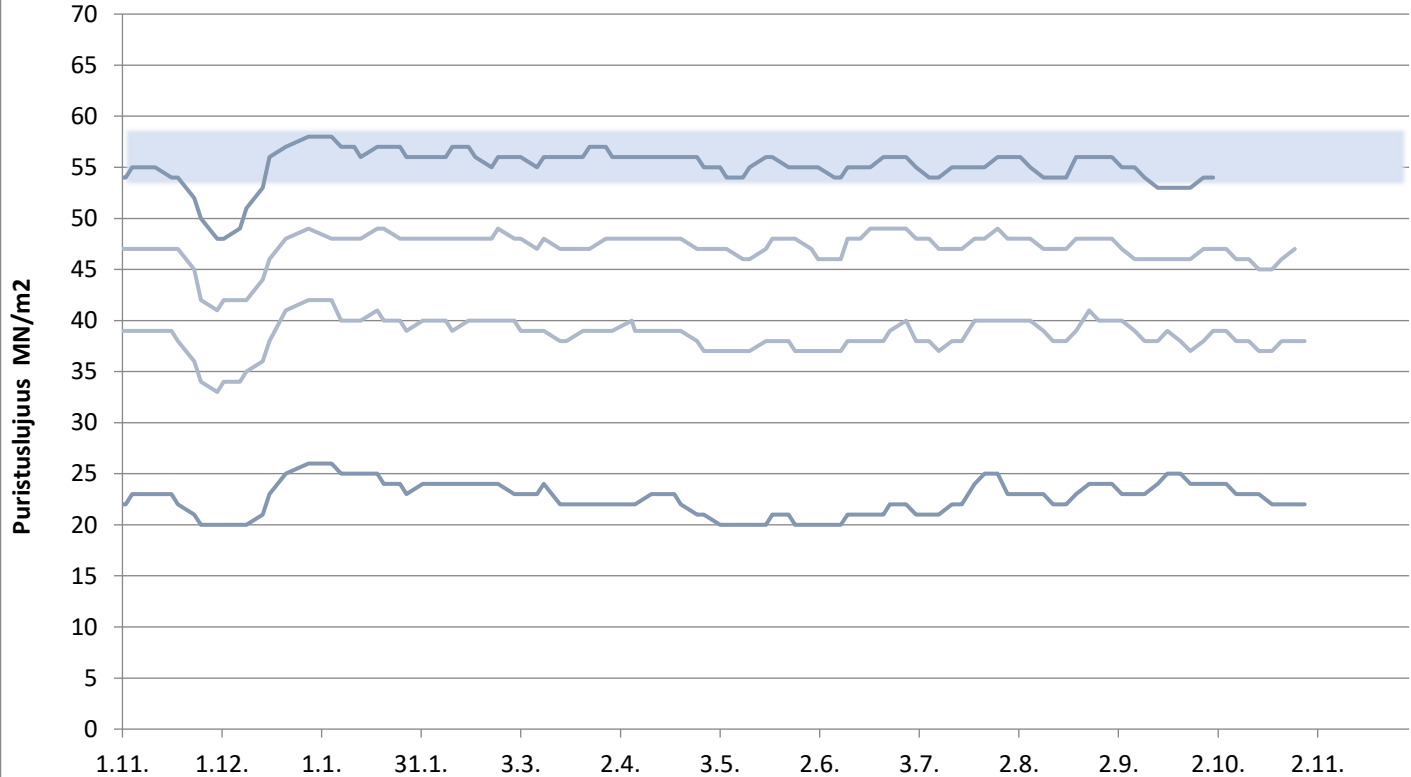
Paraisten Oiva-sementti

Lastausnäytteiden lujuudet kolmen liukuva keskiarvo 1, 2, 7 ja 28 vrk



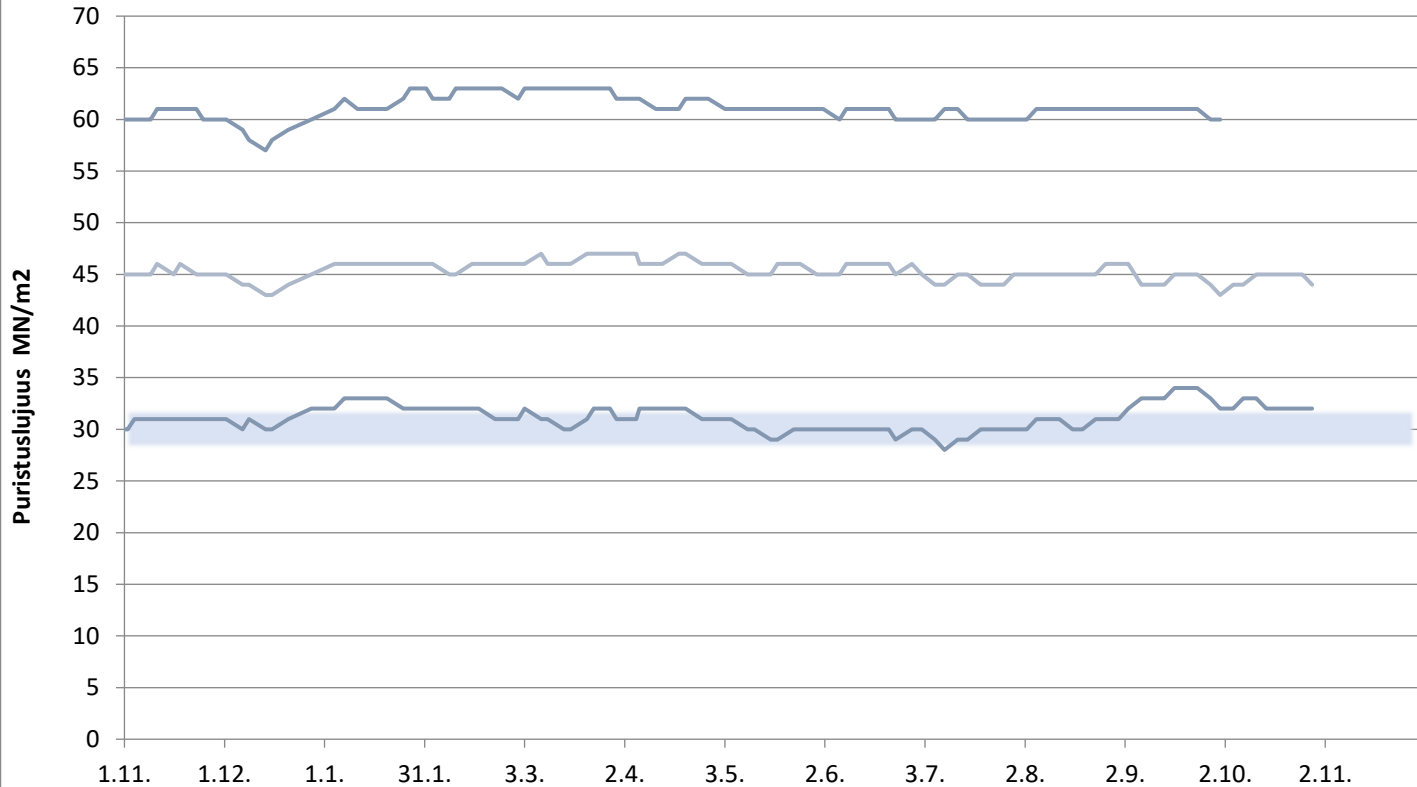
Paraisten Rapidsementti

Lastausnäytteiden lujuudet kolmen liukuva keskiarvo 1, 2, 7 ja 28 vrk



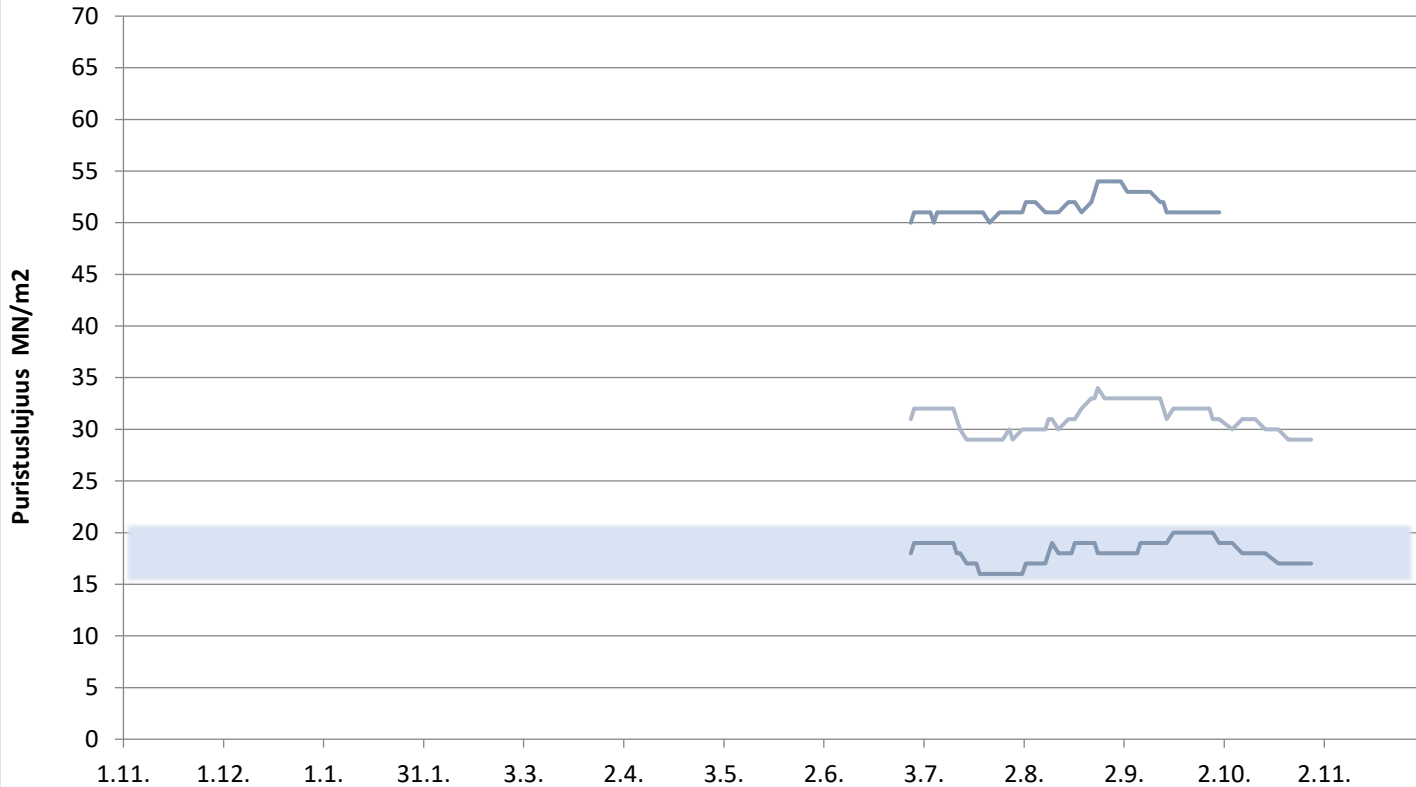
Paraisten Pikasementti

Lastausnäytteiden lujuudet kolmen liukuva keskiarvo 1, 2 ja 28 vrk



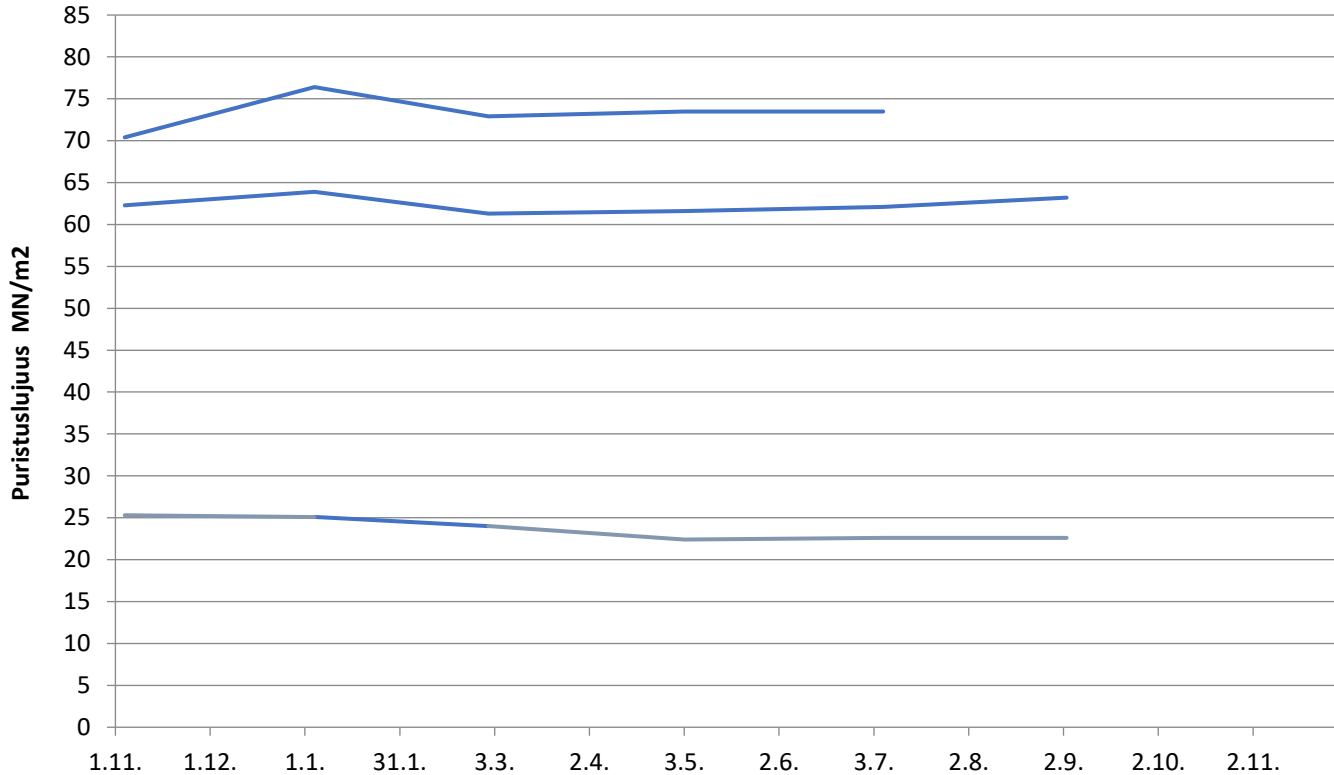
Paraisten Ykkössementti

Lastausnäytteiden lujuudet kolmen liukuva keskiarvo 1, 2 ja 28 vrk



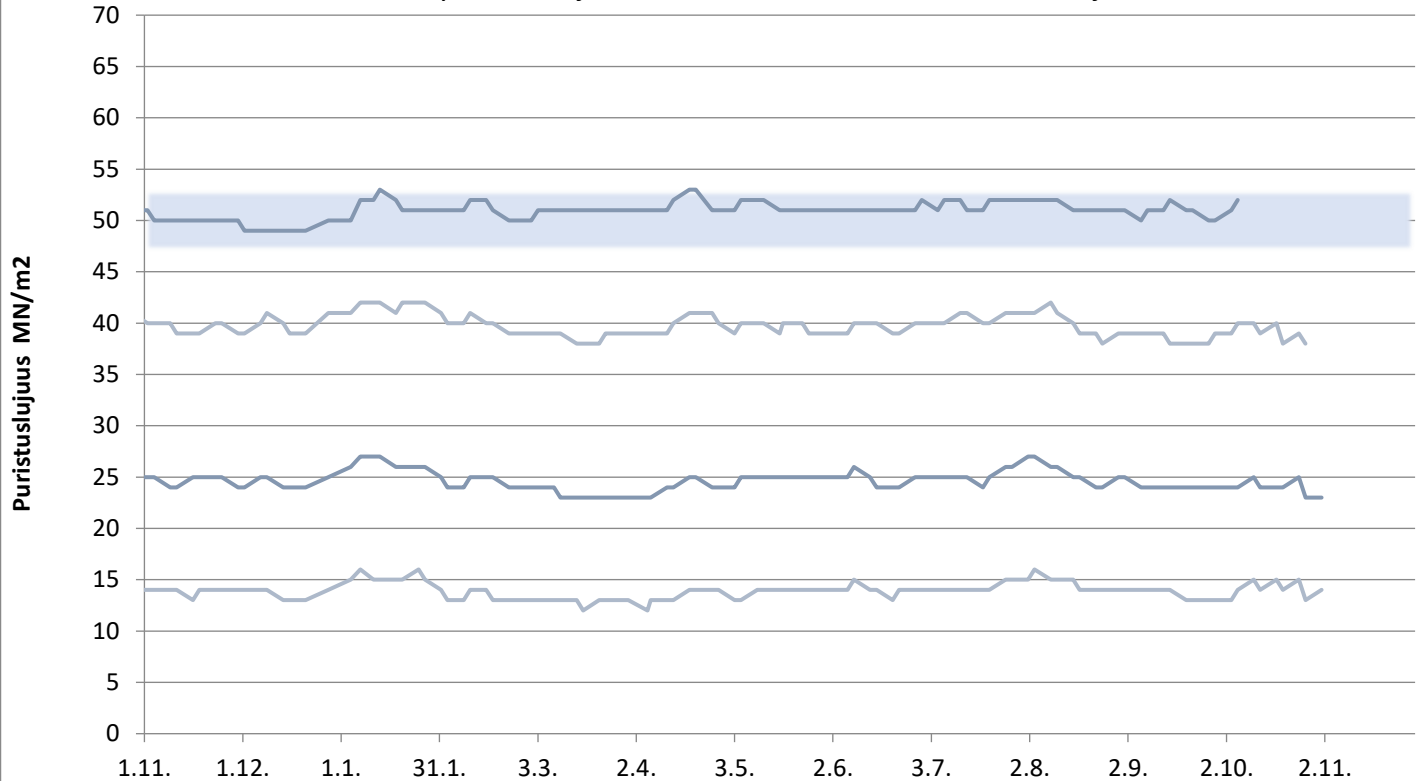
Valkosementti

Laivanäytteiden lujuudet 1, 7 ja 28 vrk



Lappeenrannan Oiva-sementti

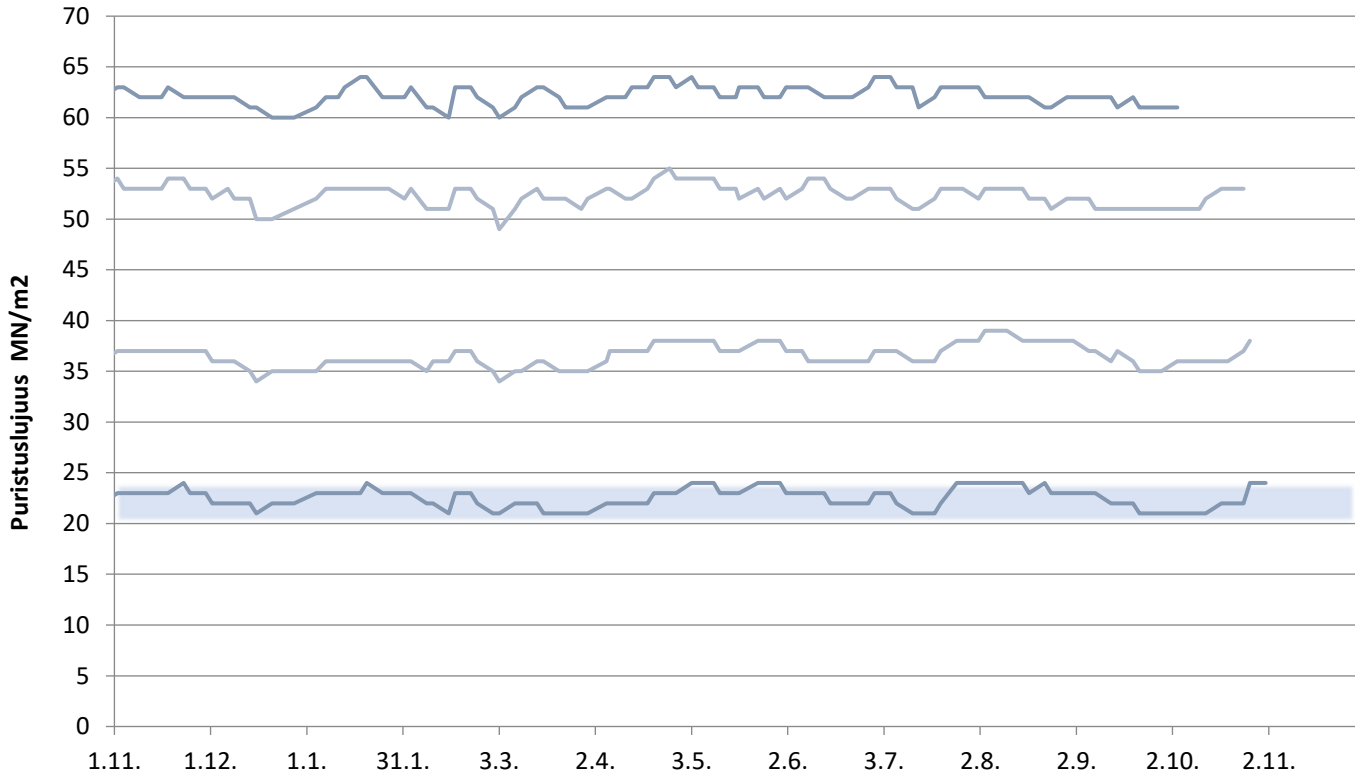
Lastausnäytteiden lujuudet kolmen liukuva keskiarvo 1, 2, 7 ja 28 vrk



päivitetty 4.11.2021

Lappeenrannan Rapidsementti

Lastausnäytteiden lujuudet kolmen liukuva keskiarvo 1, 2, 7 ja 28 vrk

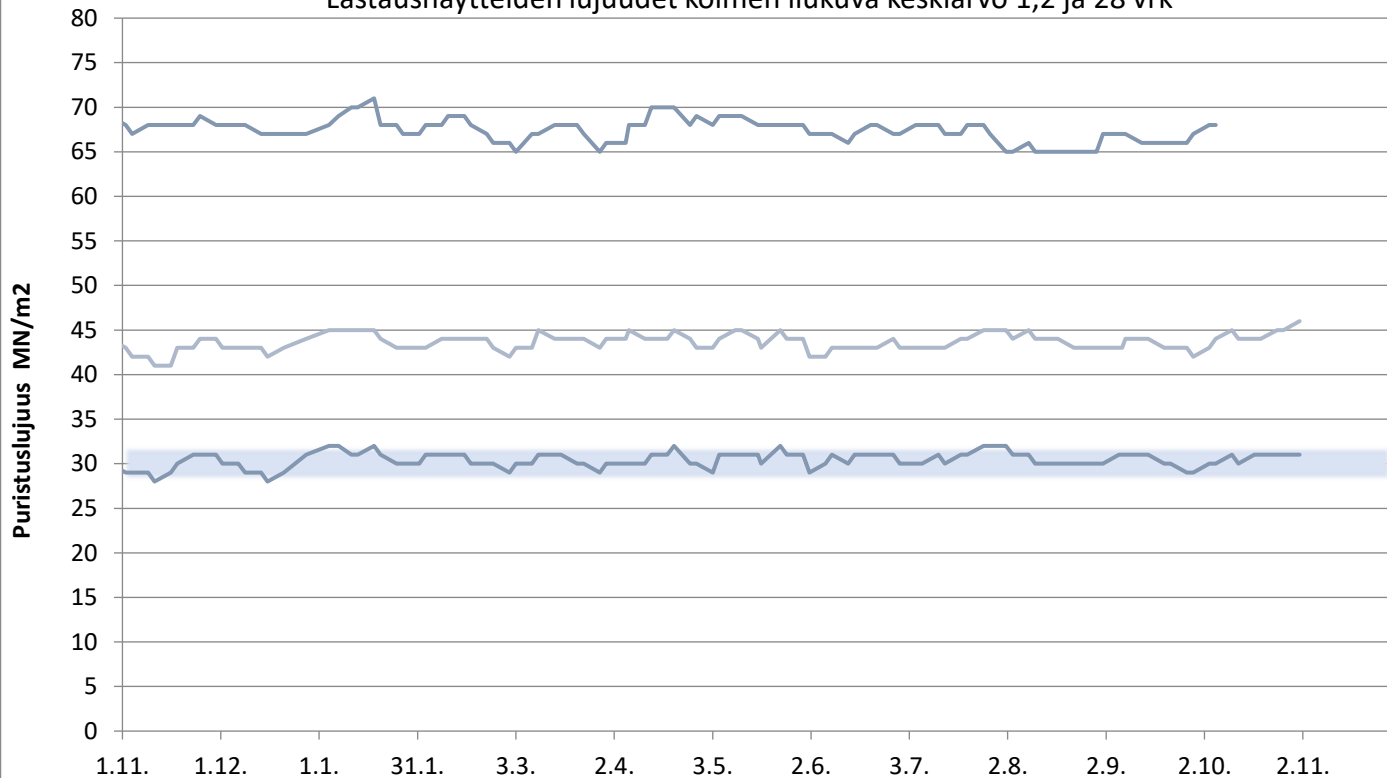


FINNSEMENTTI
A CRH COMPANY

päivitetty 4.11.2021

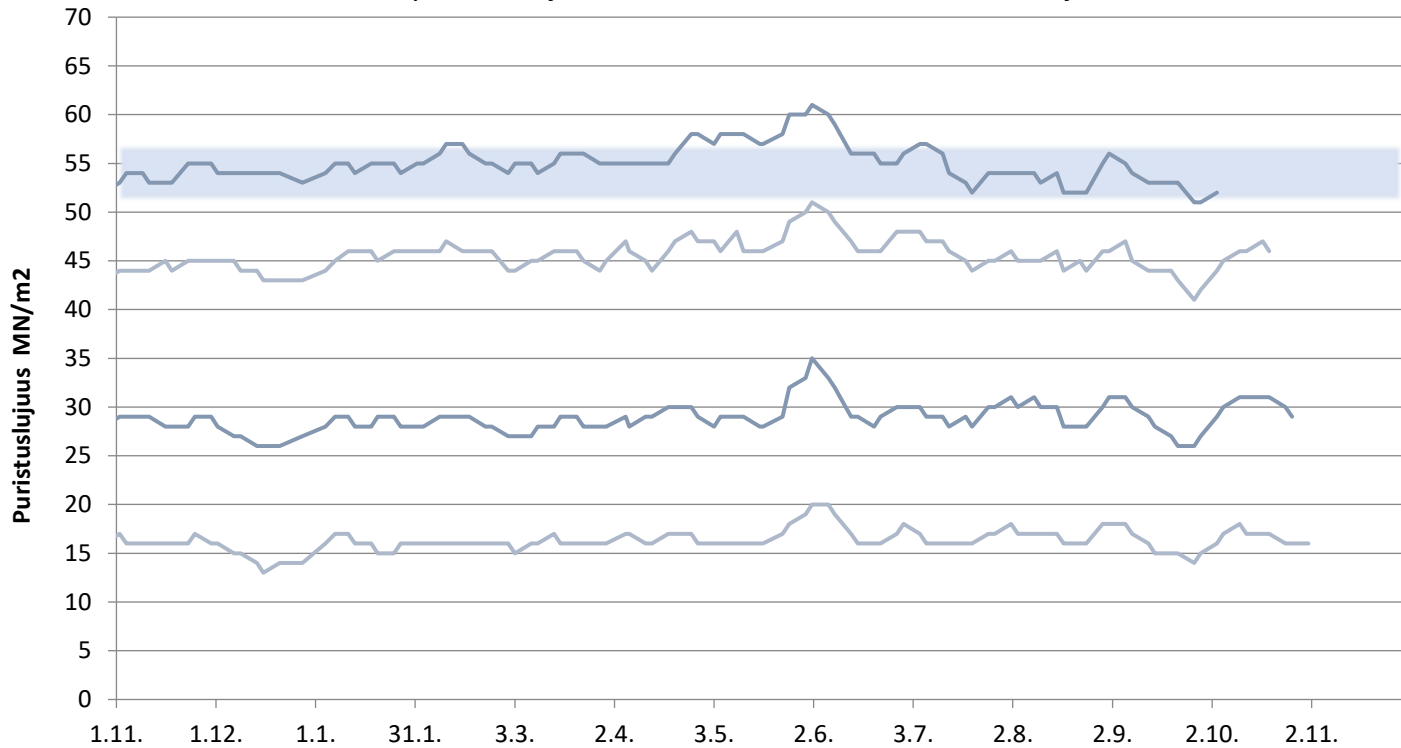
Lappeenrannan Pikasementti

Lastausnäytteiden lujuudet kolmen liukuva keskiarvo 1,2 ja 28 vrk



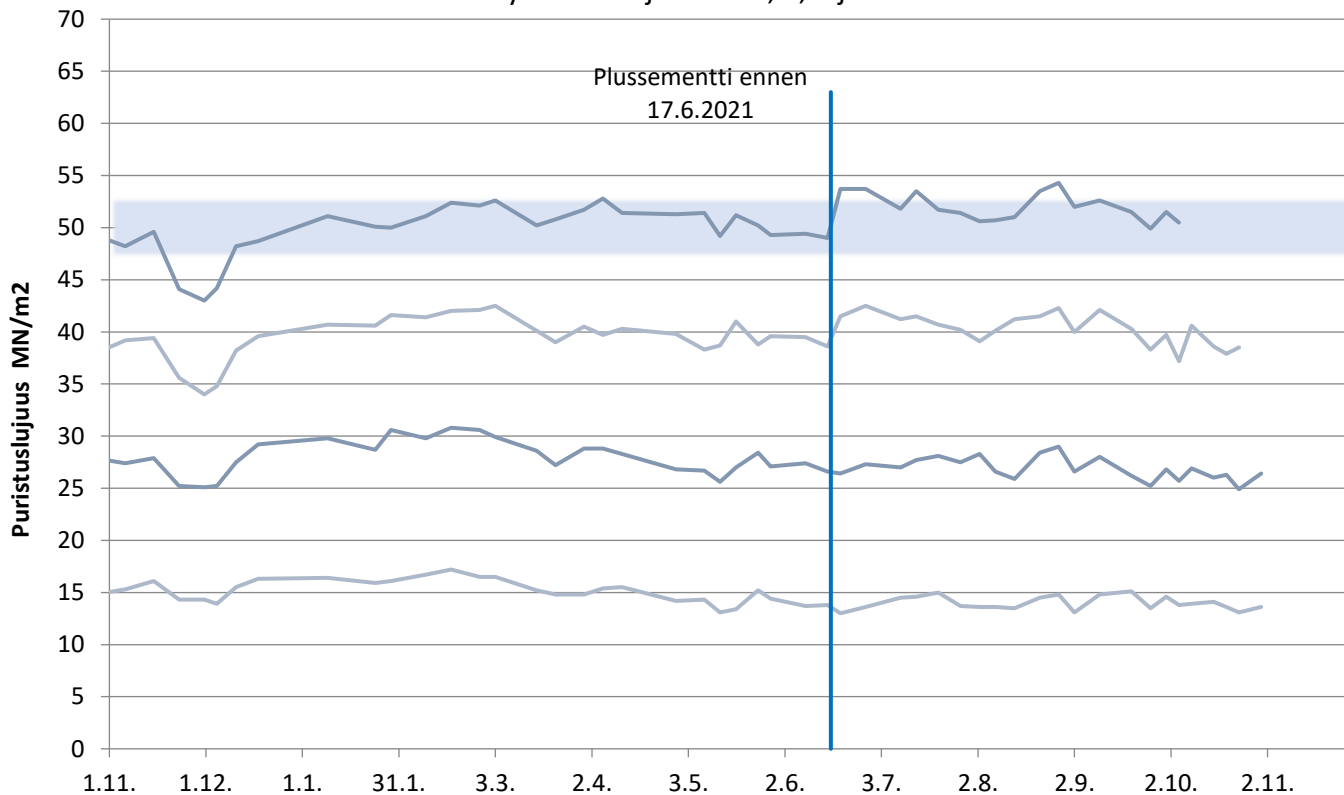
Lappeenrannan SR-sementti

Lastausnäytteiden lujuudet kolmen liukuva keskiarvo 1, 2, 7 ja 28 vrk



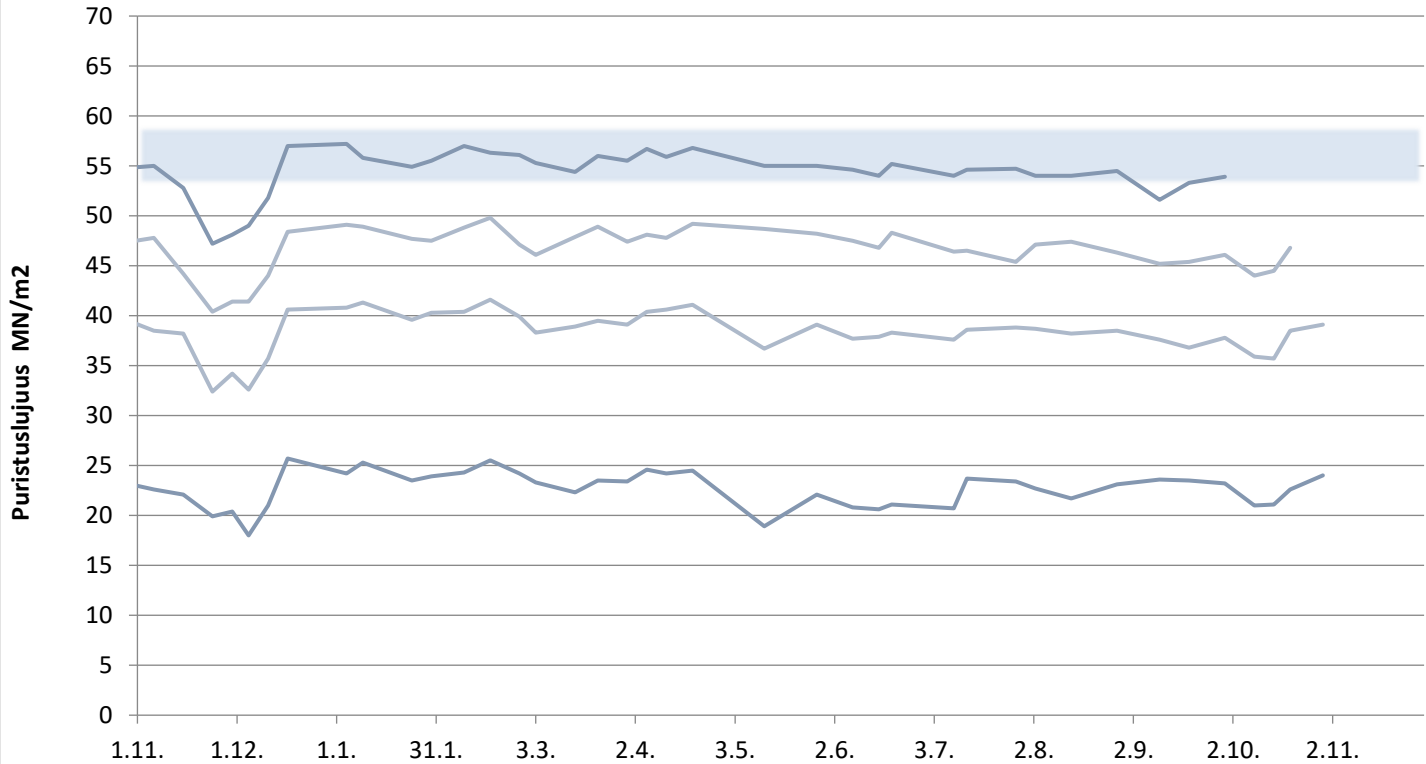
Oiva-sementti Vihreäsaari

Laivanäytteiden lujuudet 1, 2, 7 ja 28 vrk



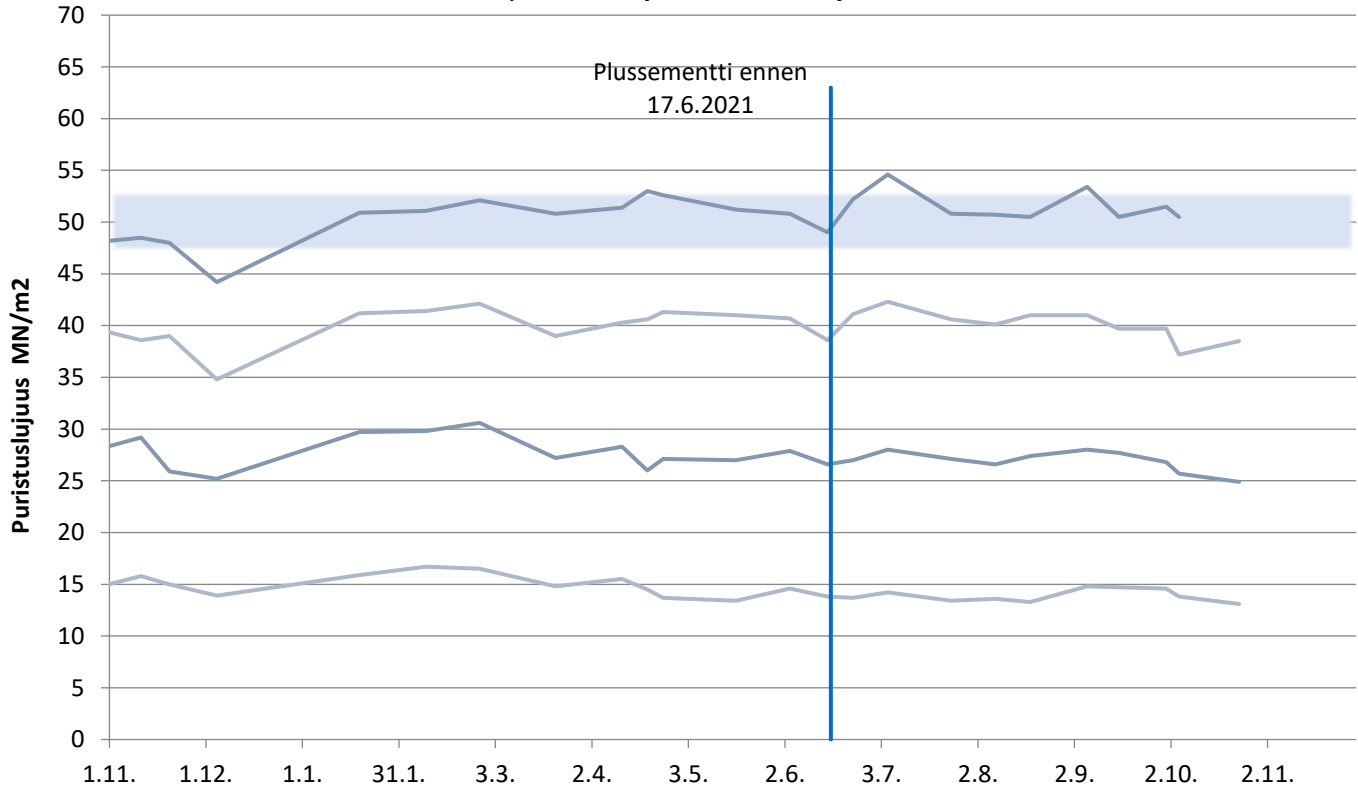
Rapidsementti Vihreäsaari

Laivanäytteiden lujuudet 1, 2, 7 ja 28 vrk



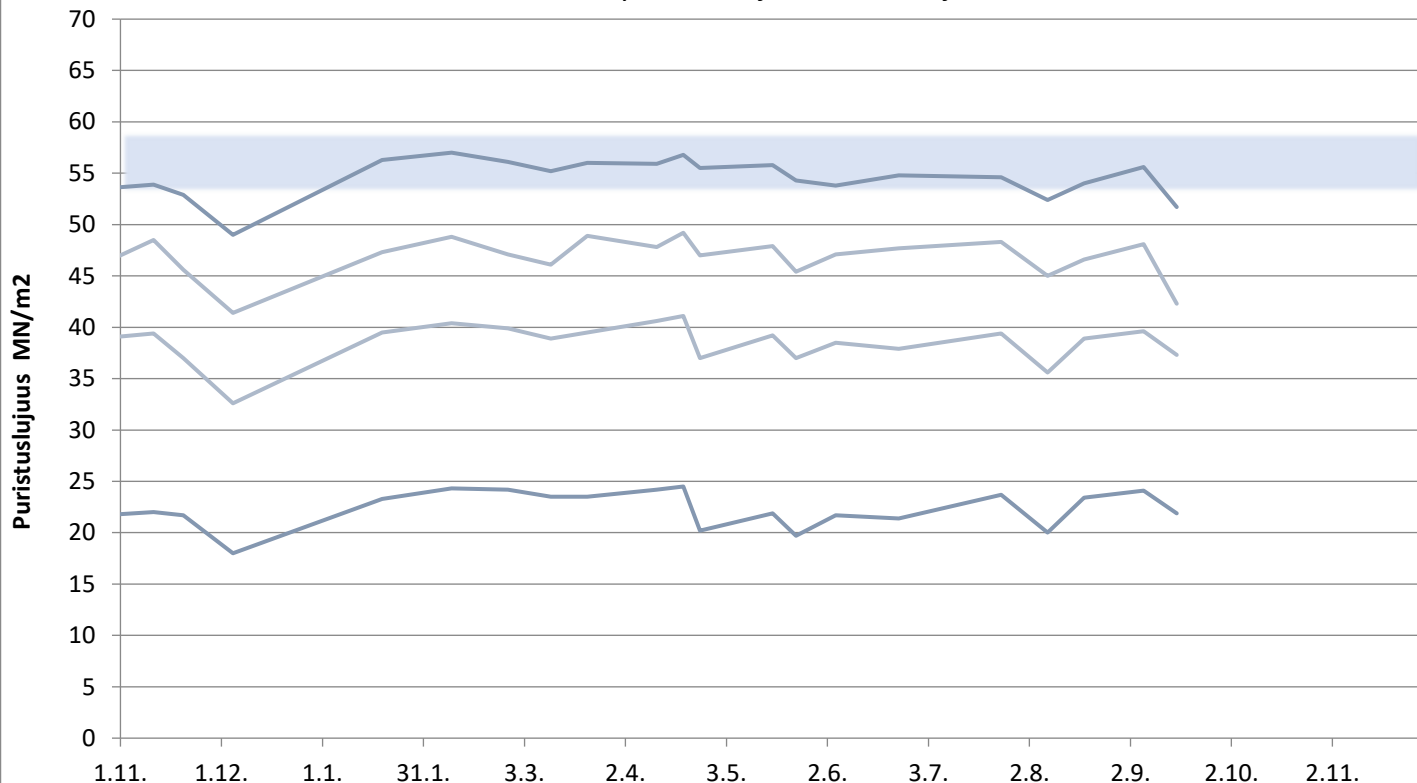
Oiva-sementti Pietarsaari

Laivanäytteiden lujuudet 1, 2, 7 ja 28 vrk



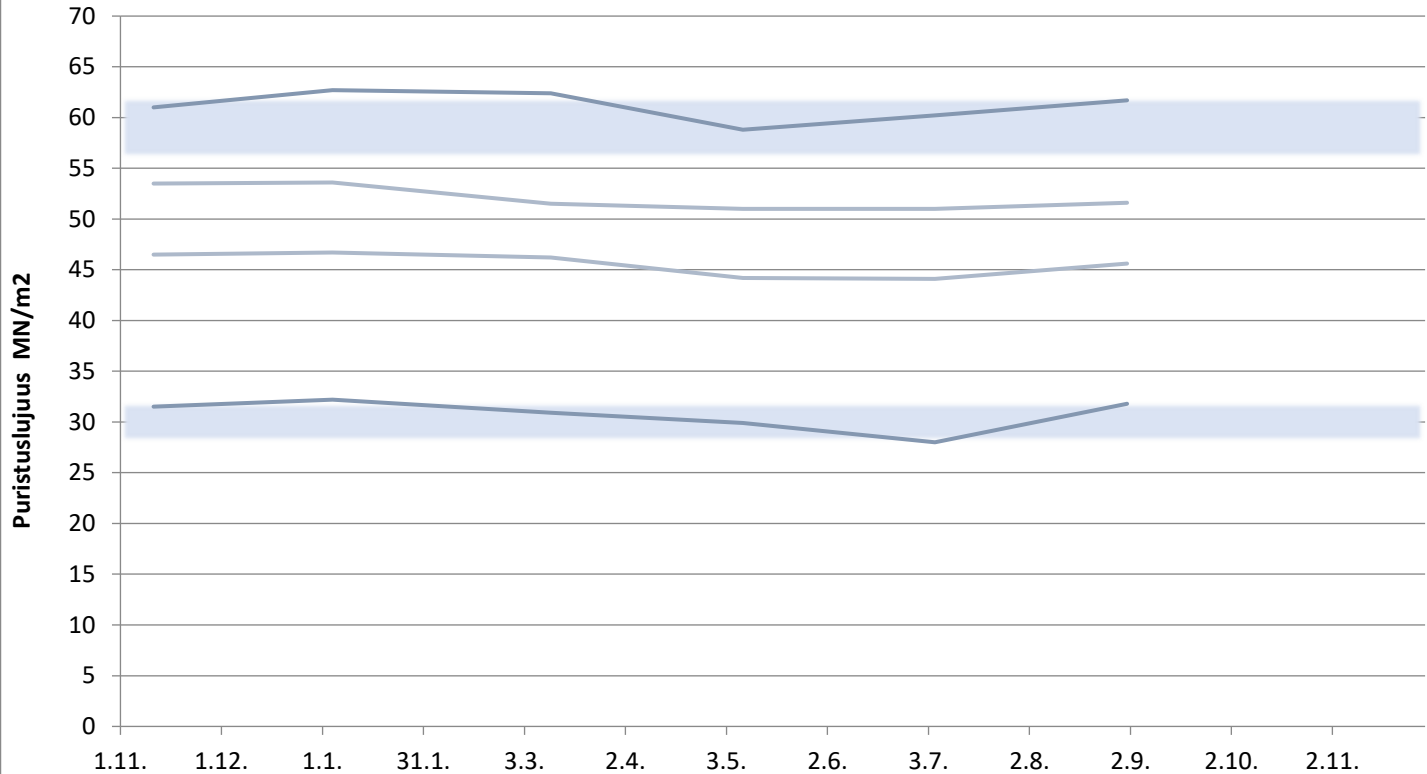
Rapidsementti Pietarsaari

Laivanäytteiden lujuudet 1, 2, 7 ja 28 vrk



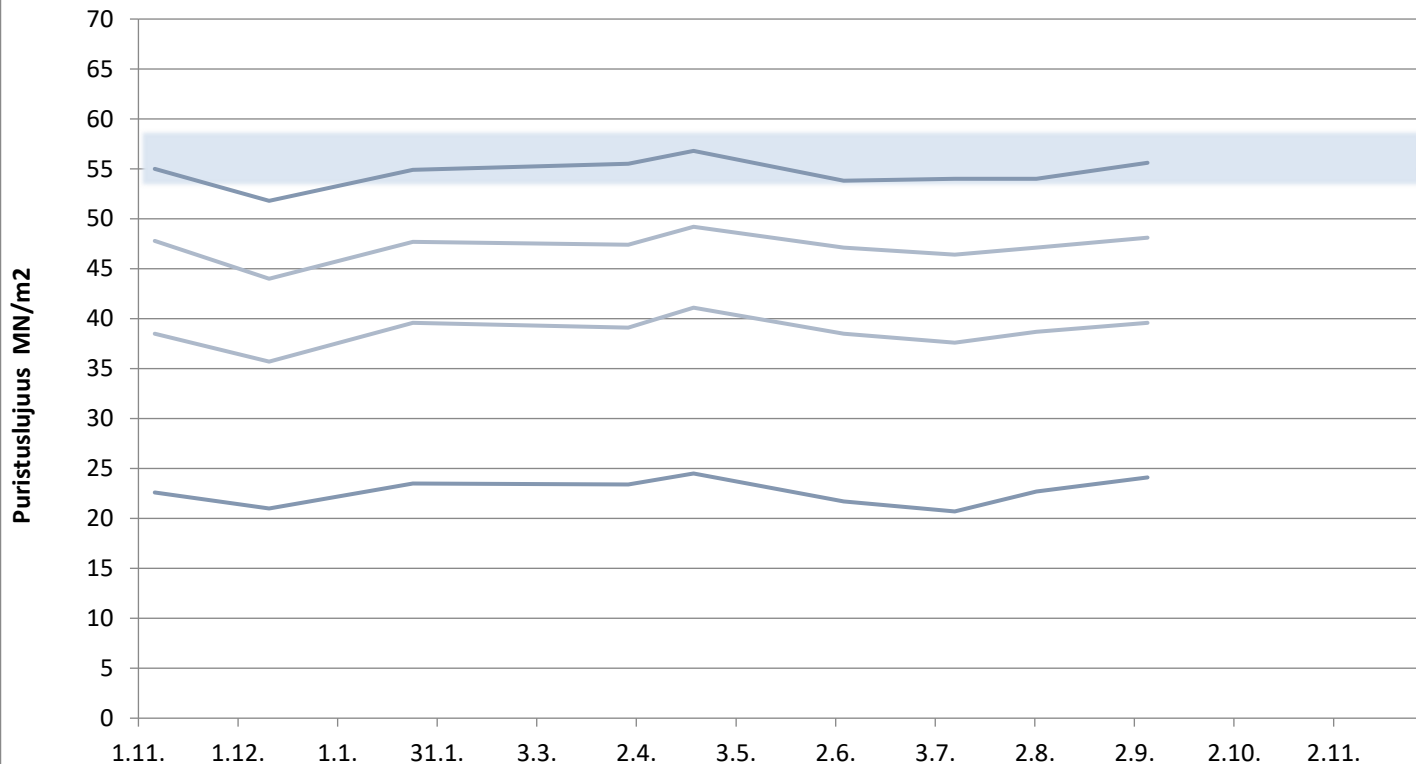
Pikasementti Vaasa

Laivanäytteiden lujuudet 1, 2, 7 ja 28 vrk



Rapidsementti Maarianhamina

Laivanäytteiden lujuudet 1, 2, 7 ja 28 vrk



KJ400, RAAHE

Aktiivisuusindeksi 7 ja 28 vrk

