

Laatuinformaatio vko 47

pvm:

25.11.2021

Lastaussiiloista otettujen näytteiden puristuslujuus (SFS-EN 196-1)

kolmen perättäisen näytteen liukuva keskiarvo:

(Huom. testaustulosten hajonta +/-1,5 MPa)

* viimeisten laivauserien tuloksia

FINNSEMENTTI
A CRH COMPANY

Parainen

	pvm	MPa	pvm	MPa	pvm	MPa	m ² /kg	%	%	%
	1 vrk		7 vrk		28 vrk		Hienous	Vaaleusaste	Kalkkikivi	Kuona
Oiva-sementti	12.11.	15	09.11.	41	19.10.	52	440	35	11	17
CEM II/B-M(S-LL)42.5N	16.11.	14	12.11.	40	22.10.	52				
	19.11.	14	16.11.	39	26.10.	53				
Rapidsementti	12.11.	23	09.11.	48	15.10.	54	460	32	7	0
CEM II/A-LL 42.5 R	16.11.	23	12.11.	48	19.10.	54				
	19.11.	24	16.11.	48	22.10.	54				
Pikasementti	16.11.	32	12.11.	45	15.10.	60	560	34	4	0
CEM I 52.5 R	19.11.	32	16.11.	45	19.10.	61				
	23.11.	31	19.11.	45	22.10.	61				
Ykkössementti	12.11.	16	12.11.	28	19.10.	50	400	30	4	0
CEM I 42.5 R	16.11.	17	16.11.	29	22.10.	50				
	19.11.	19	19.11.	32	26.10.	51				
Kolmossementti	17.11.	11	12.11.	39	25.10.	58	500	42	2	40
CEM III/A 52,5 L	19.11.	11	15.11.	39	26.10.	58				
	22.11.	11	16.11.	38	27.10.	58				
Valkosementti *	03.09.	23	03.09.	63	06.07.	74	420	86	0	0
CEM I 52.5 R - SR5										

Lappeenranta

	pvm	MPa	pvm	MPa	pvm	MPa	m ² /kg	%	%	%
	1 vrk		7 vrk		28 vrk		Hienous	Vaaleusaste	Kalkkikivi	Kuona
Oiva-sementti	15.11.	13	10.11.	38	20.10.	52	460	34	13	15
CEMII/B-M(S-LL)42.5N	17.11.	13	15.11.	39	25.10.	53				
	22.11.	13	17.11.	39	27.10.	52				
Rapidsementti	15.11.	23	08.11.	54	18.10.	62	500	30	8	0
CEM II/A-LL 52.5 N	17.11.	23	10.11.	54	20.10.	63				
	22.11.	23	15.11.	53	25.10.	63				
Pikasementti	15.11.	31	15.11.	44	20.10.	68	580	30	4	0
CEM I 52.5 R	17.11.	30	17.11.	44	25.10.	69				
	22.11.	30	22.11.	44	27.10.	68				
SR-sementti	10.11.	31	08.11.	47	18.10.	56	370	23	3	0
CEM I 42.5 N - SR3	15.11.	30	10.11.	47	20.10.	56				
	17.11.	30	15.11.	48	25.10.	56				

Raahen kuonajauheen laatuinformaatio

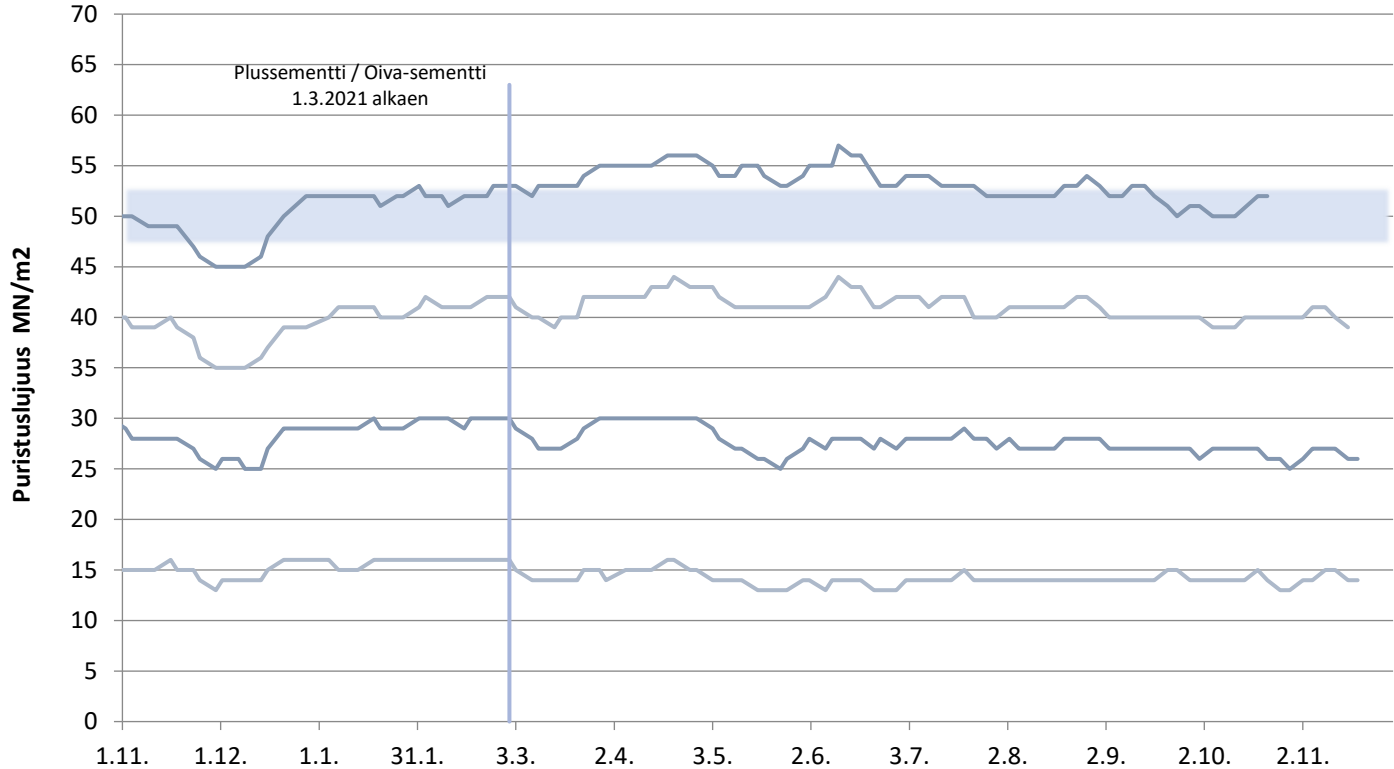
Aktiivisuusindeksi			
pvm	7 vrk	pvm	28 vrk
04.11.	55 %	14.10.	79 %
08.11.	54 %	18.10.	78 %
11.11.	54 %	21.10.	79 %

Lisätietoja sementeistämme ja kuonajauheesta:

Mikko Marjalaakso 0201 206 208
Iiro Aro 0201 206 447
Heikki Alarautalahti 0201 206 204
Arvi Hokkanen 0201 206 202

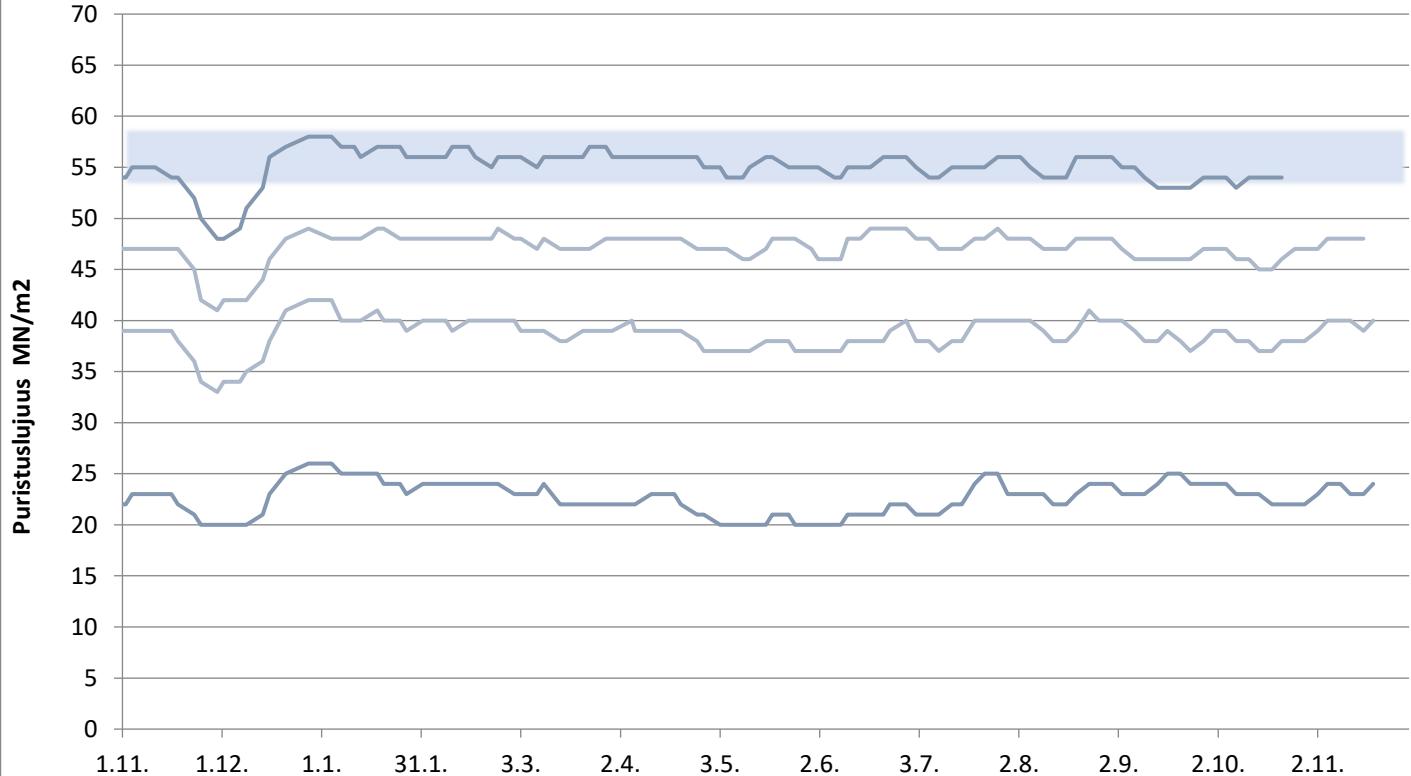
Paraisten Oiva-sementti

Lastausnäytteiden lujuudet kolmen liukuva keskiarvo 1, 2, 7 ja 28 vrk



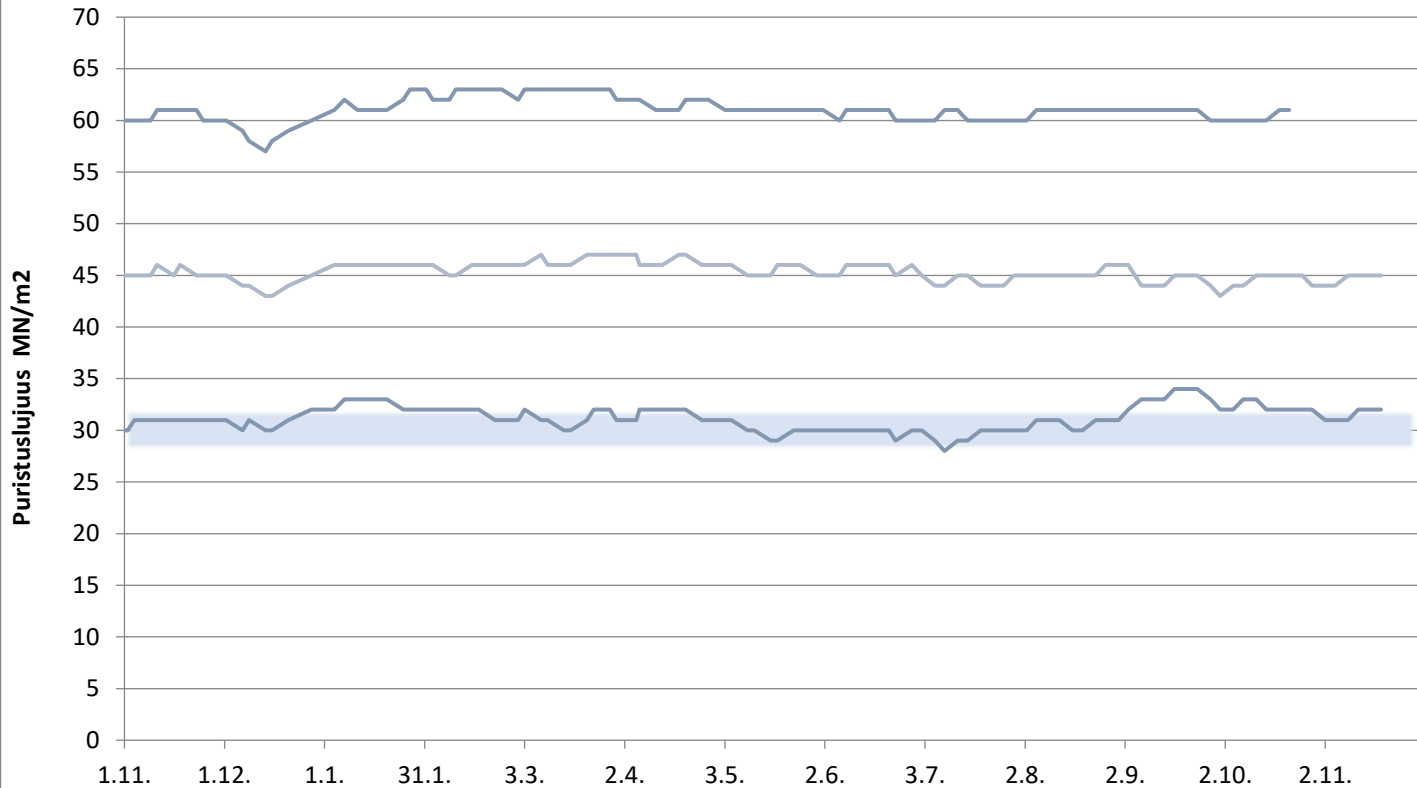
Paraisten Rapidsementti

Lastausnäytteiden lujuudet kolmen liukuva keskiarvo 1, 2, 7 ja 28 vrk



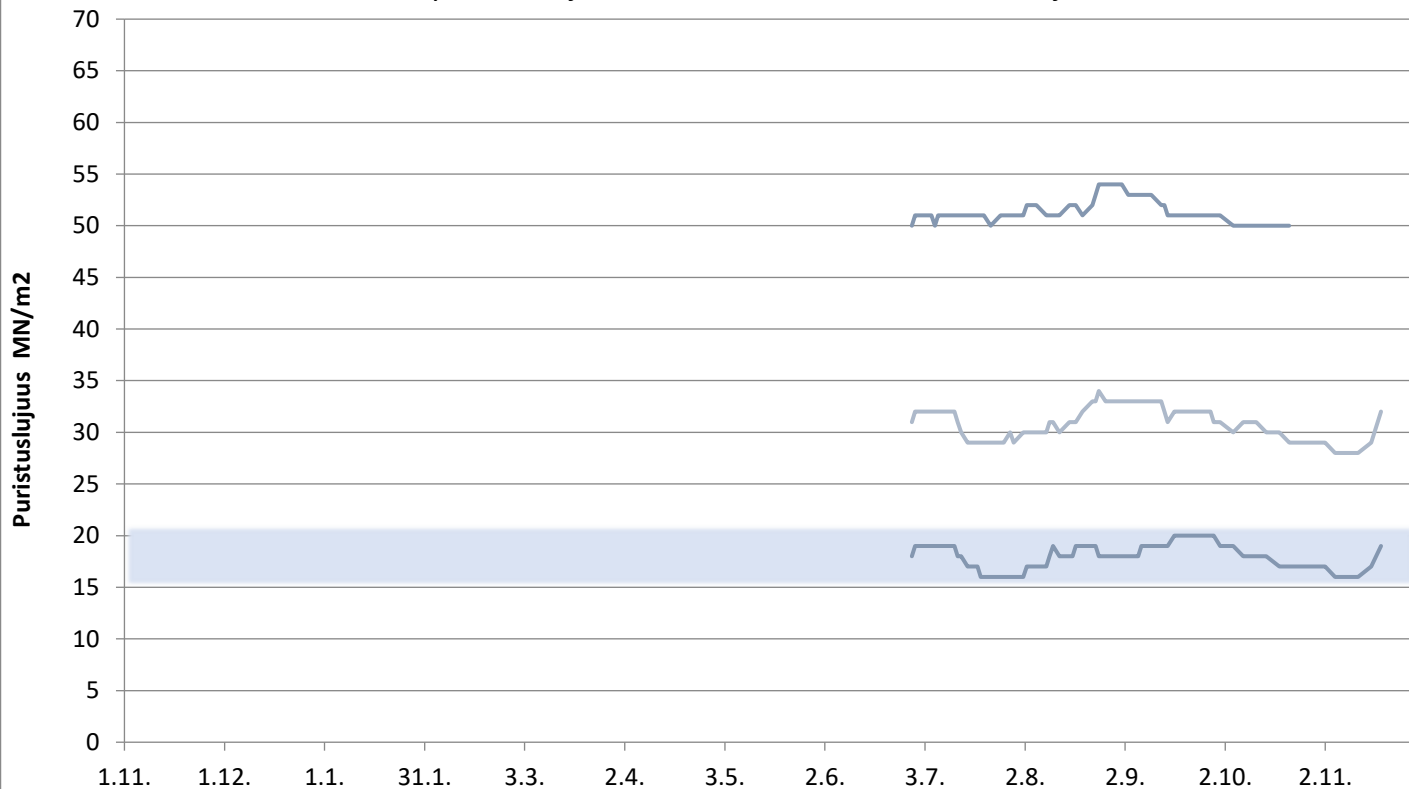
Paraisten Pikasementti

Lastausnäytteiden lujuudet kolmen liukuva keskiarvo 1, 2 ja 28 vrk



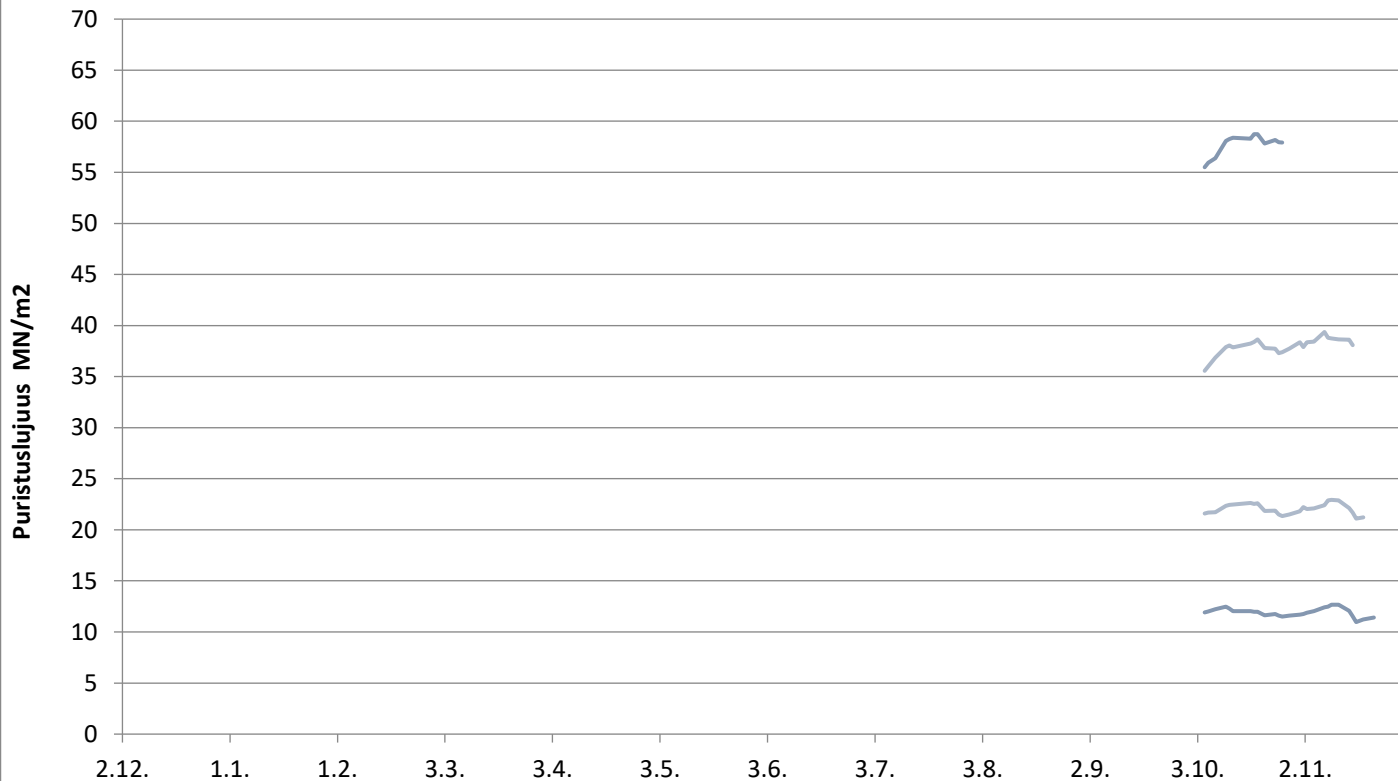
Paraisten Ykkössementti

Lastausnäytteiden lujuudet kolmen liukuva keskiarvo 1, 2 ja 28 vrk



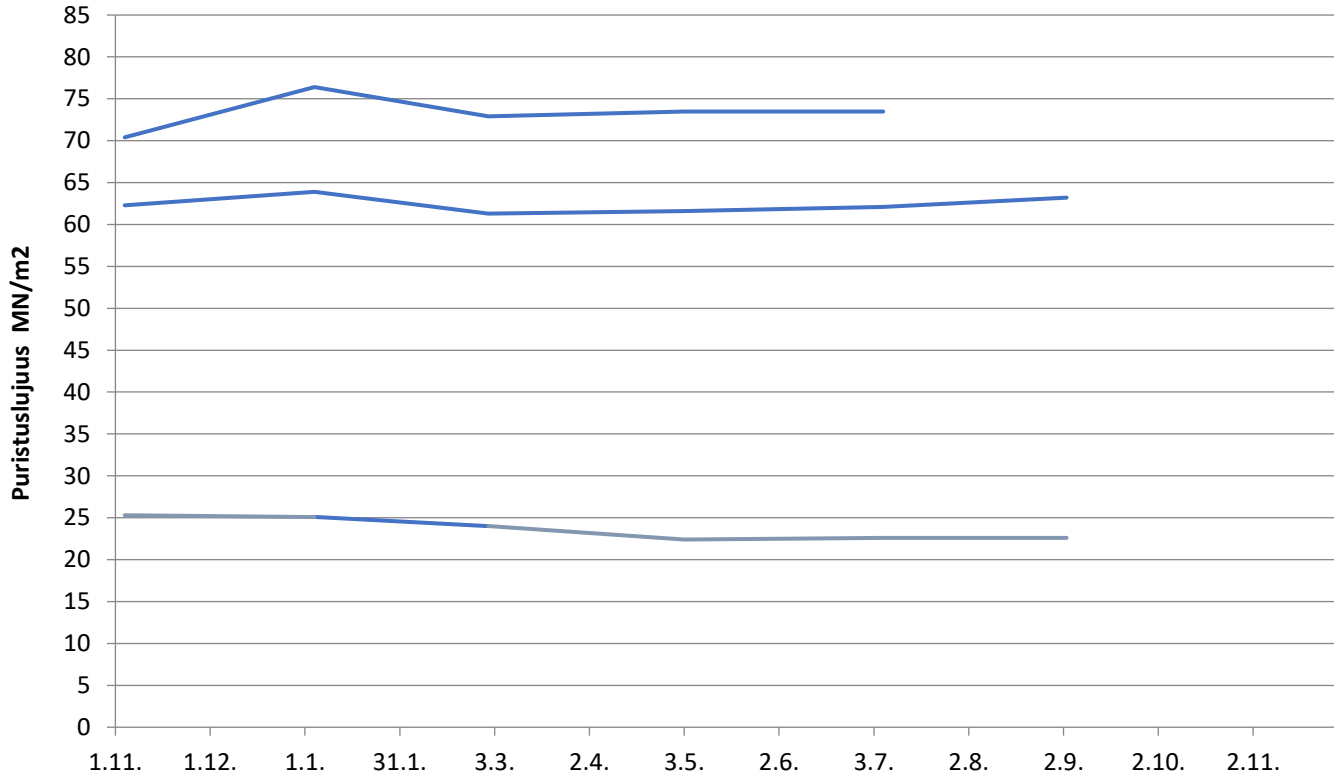
Paraisten Kolmossementti

Lastausnäytteiden lujuudet kolmen liukuva keskiarvo 1, 2, 7 ja 28 vrk



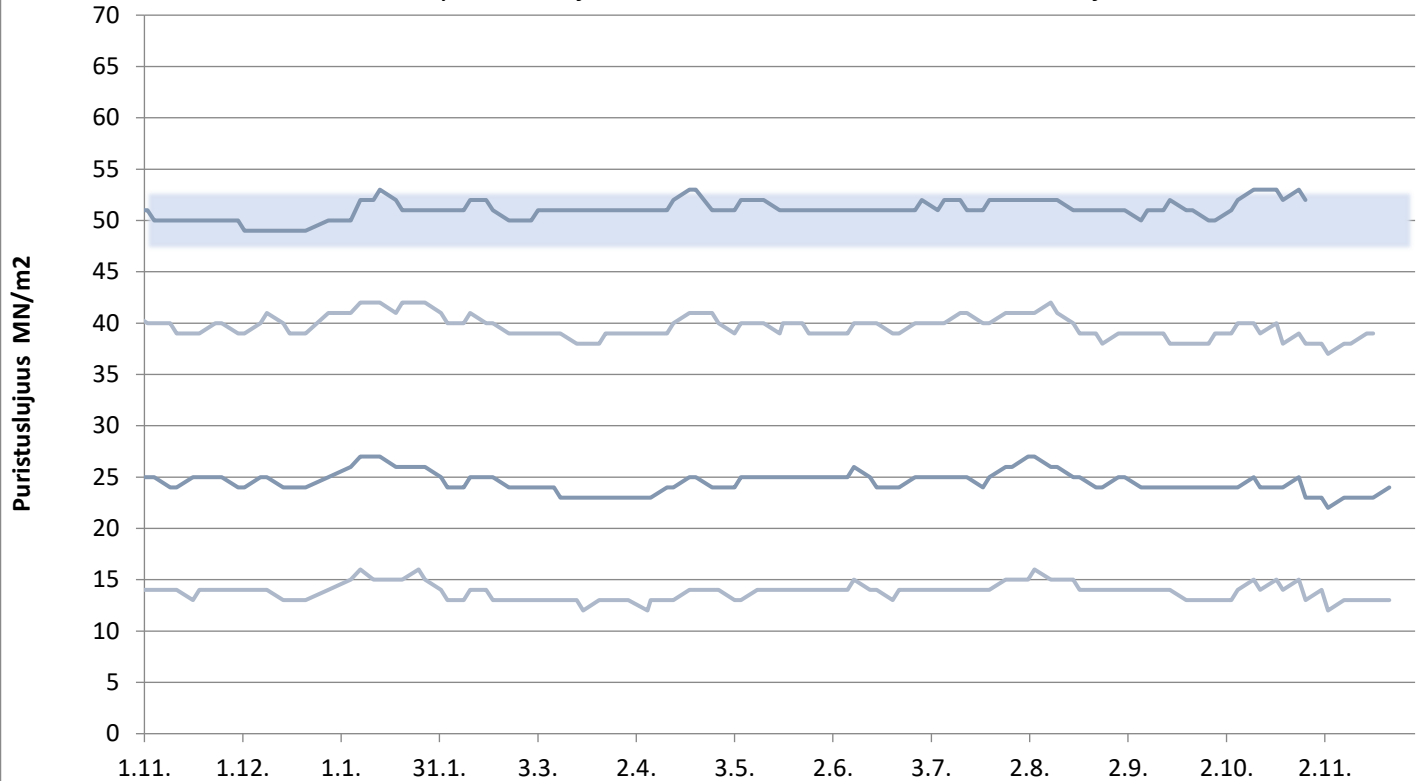
Valkosementti

Laivanäytteiden lujuudet 1, 7 ja 28 vrk



Lappeenrannan Oiva-sementti

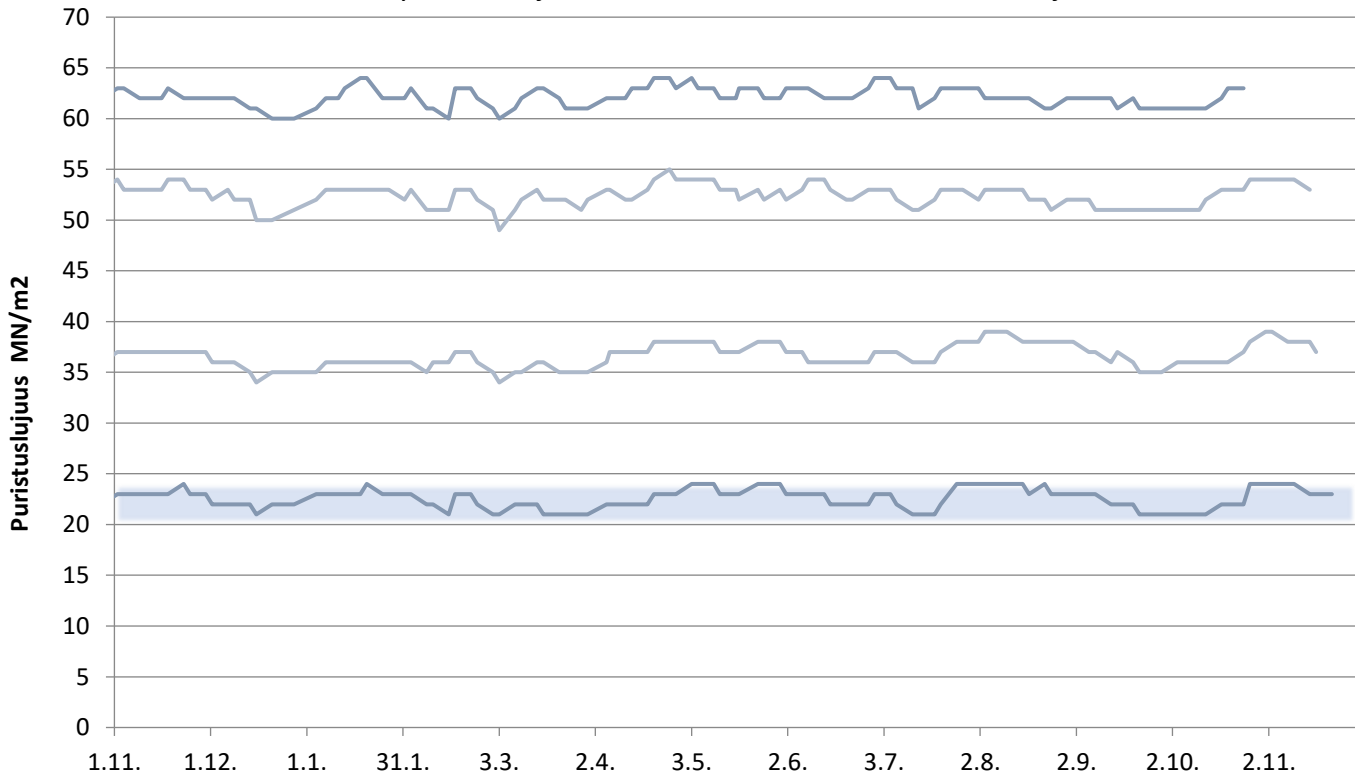
Lastausnäytteiden lujuudet kolmen liukuva keskiarvo 1, 2, 7 ja 28 vrk



päivitetty 25.11.2021

Lappeenrannan Rapidsementti

Lastausnäytteiden lujuudet kolmen liukuva keskiarvo 1, 2, 7 ja 28 vrk

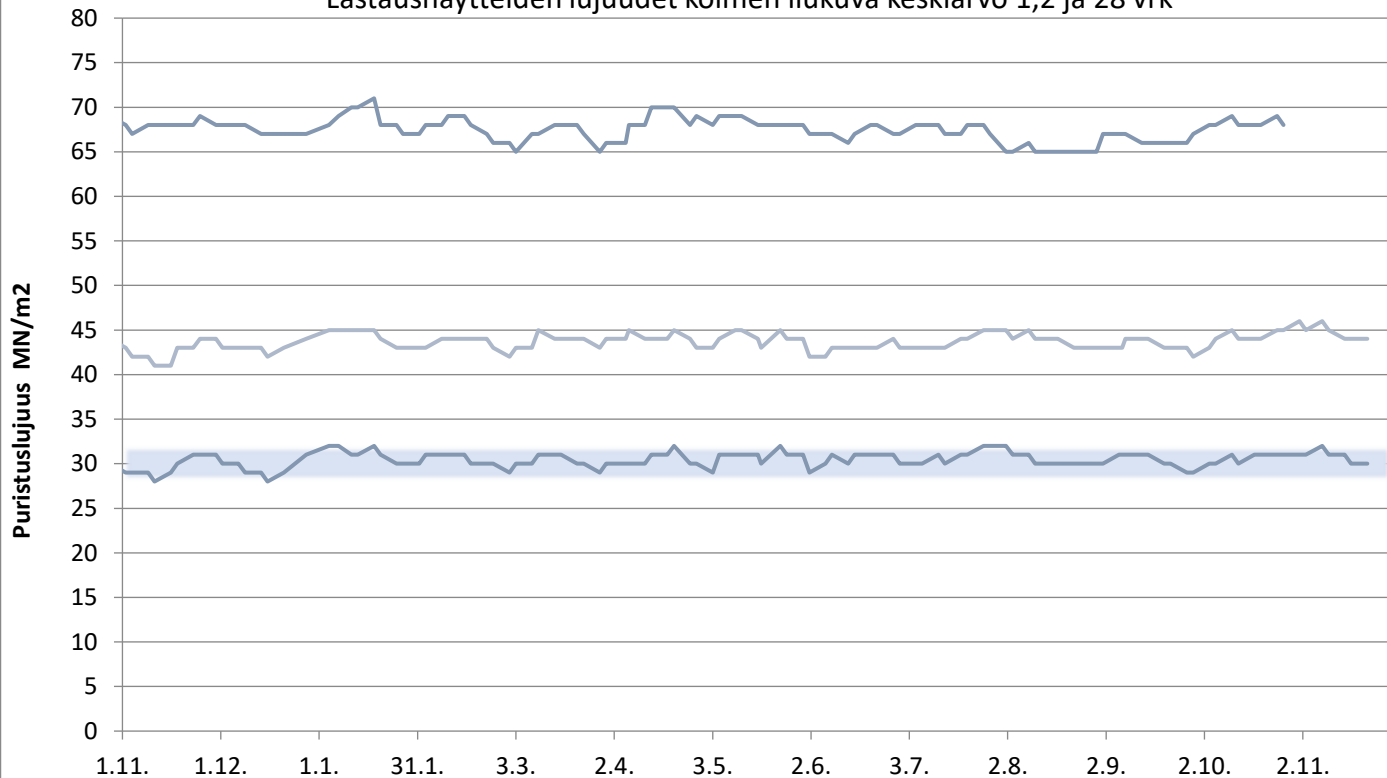


FINNSEMENTTI
A CRH COMPANY

päivitetty 25.11.2021

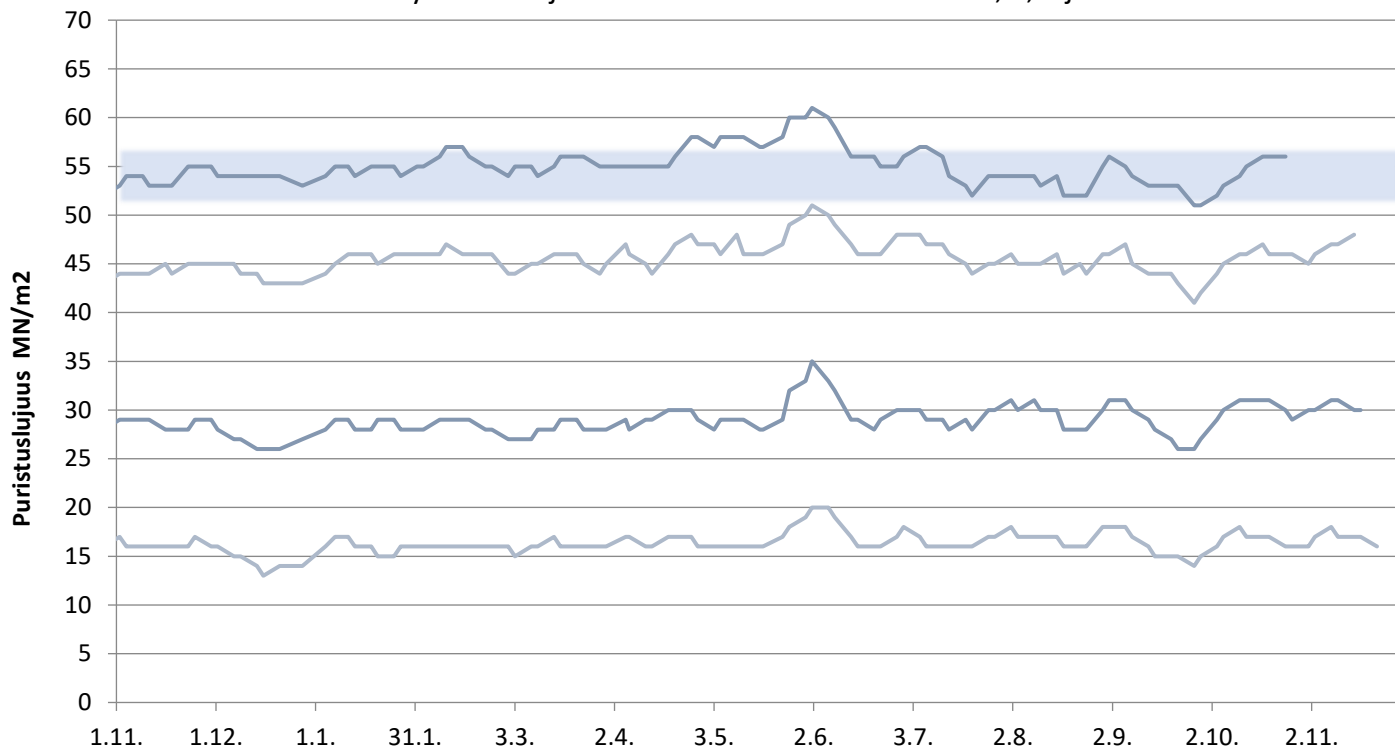
Lappeenrannan Pikasementti

Lastausnäytteiden lujuudet kolmen liukuva keskiarvo 1,2 ja 28 vrk



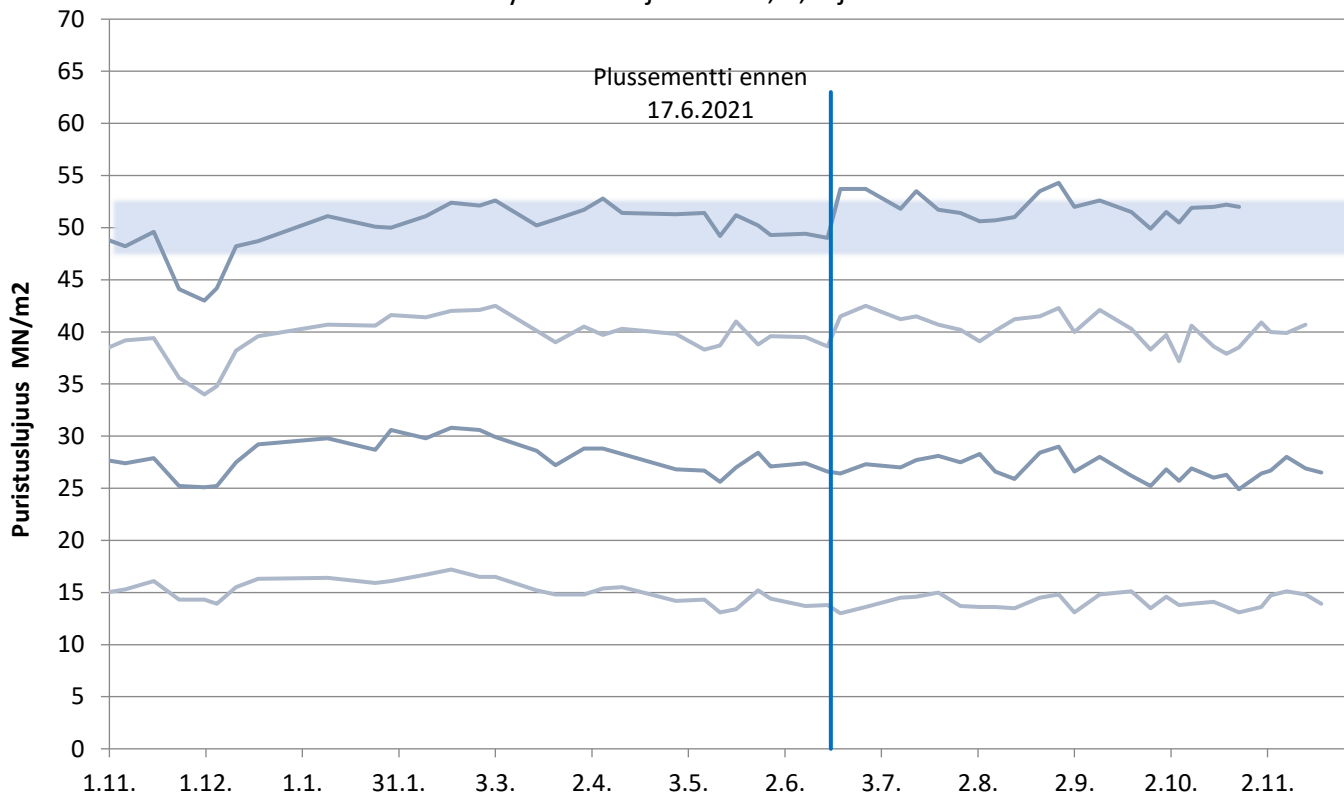
Lappeenrannan SR-sementti

Lastausnäytteiden lujuudet kolmen liukuva keskiarvo 1, 2, 7 ja 28 vrk



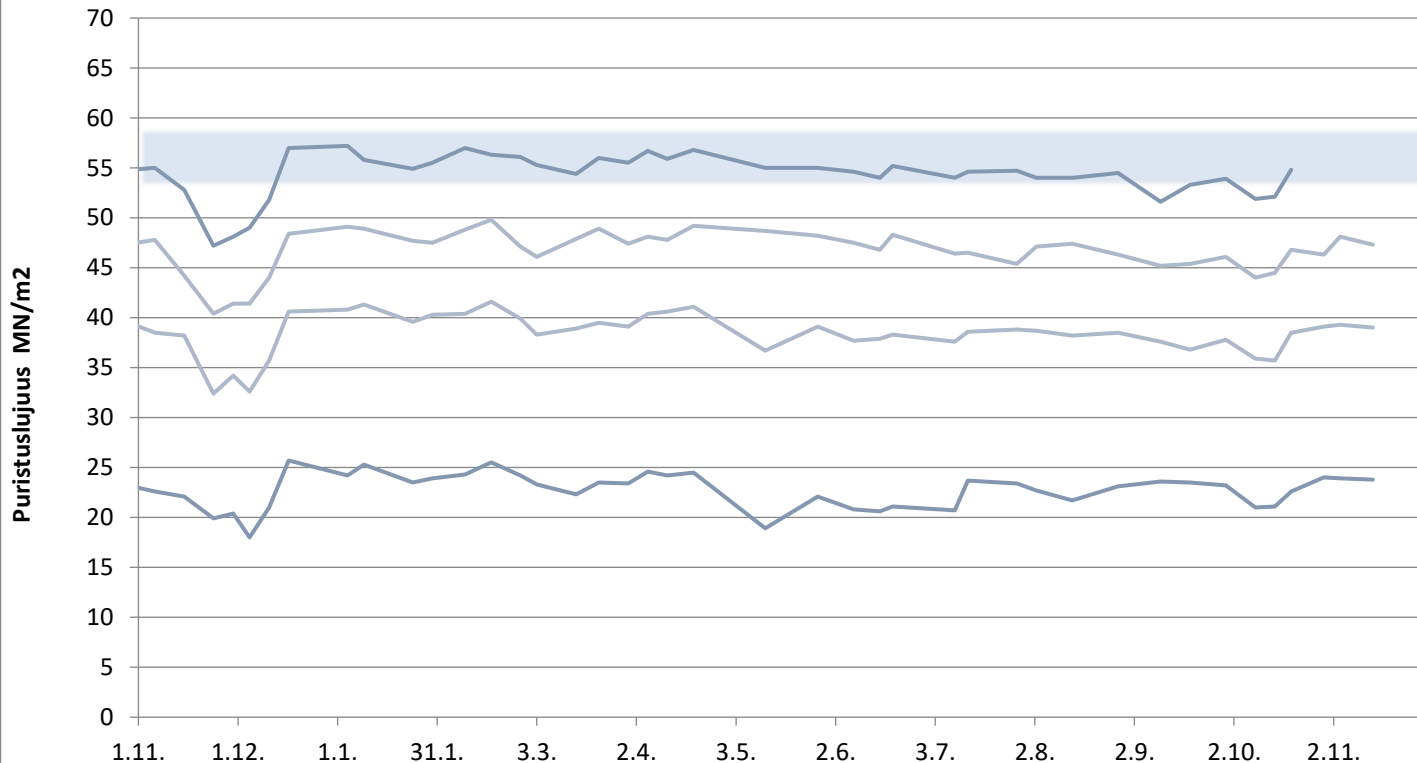
Oiva-sementti Vihreäsaari

Laivanäytteiden lujuudet 1, 2, 7 ja 28 vrk



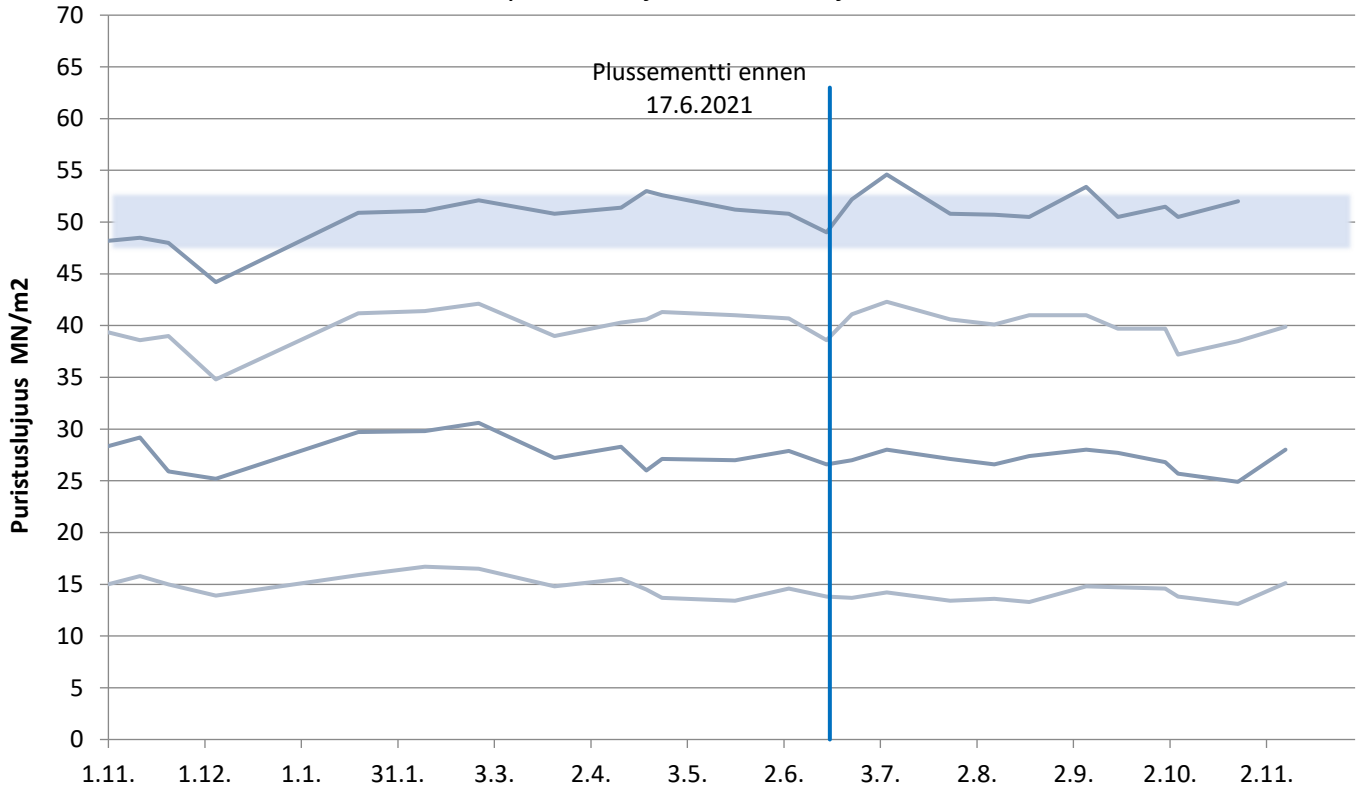
Rapidsementti Vihreäsaari

Laivanäytteiden lujuudet 1, 2, 7 ja 28 vrk



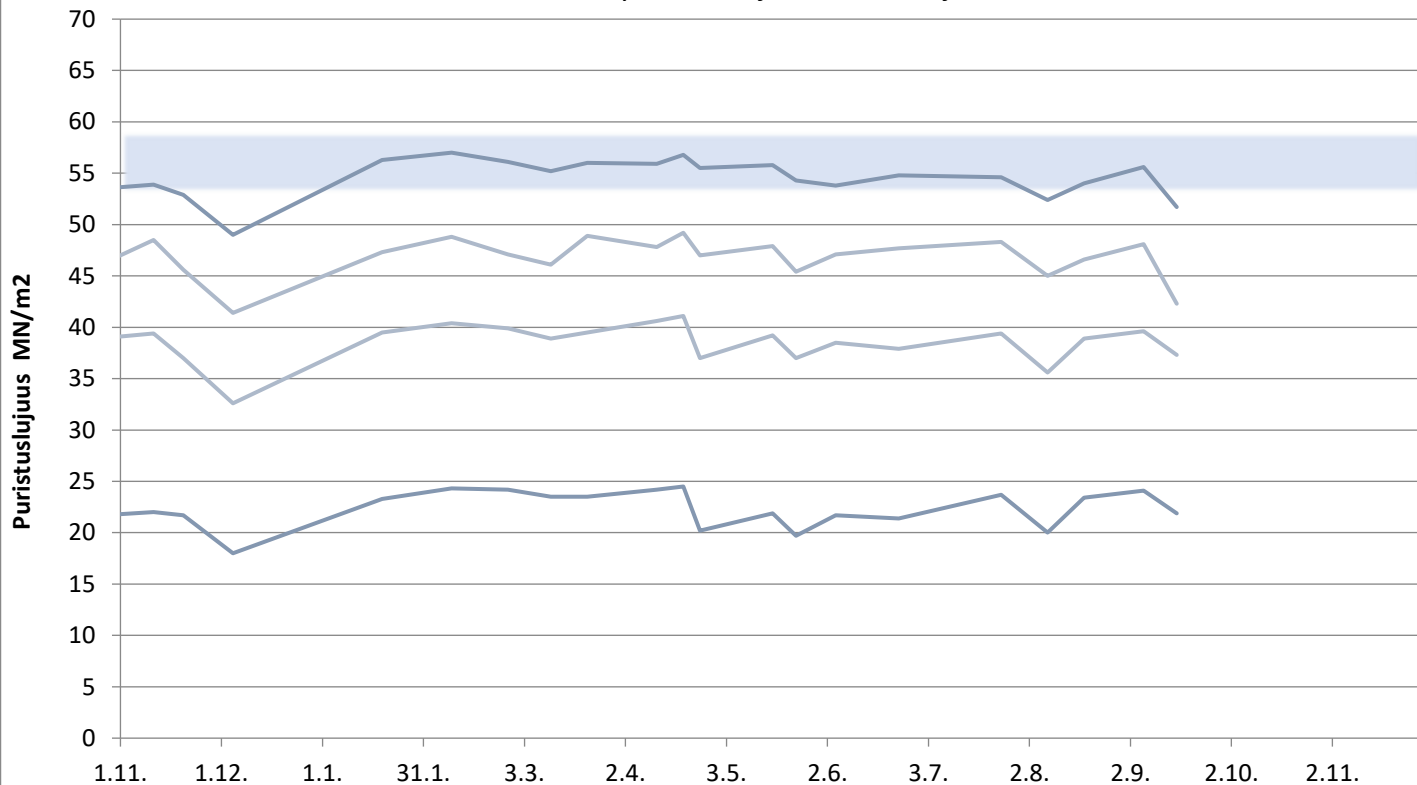
Oiva-sementti Pietarsaari

Laivanäytteiden lujuudet 1, 2, 7 ja 28 vrk



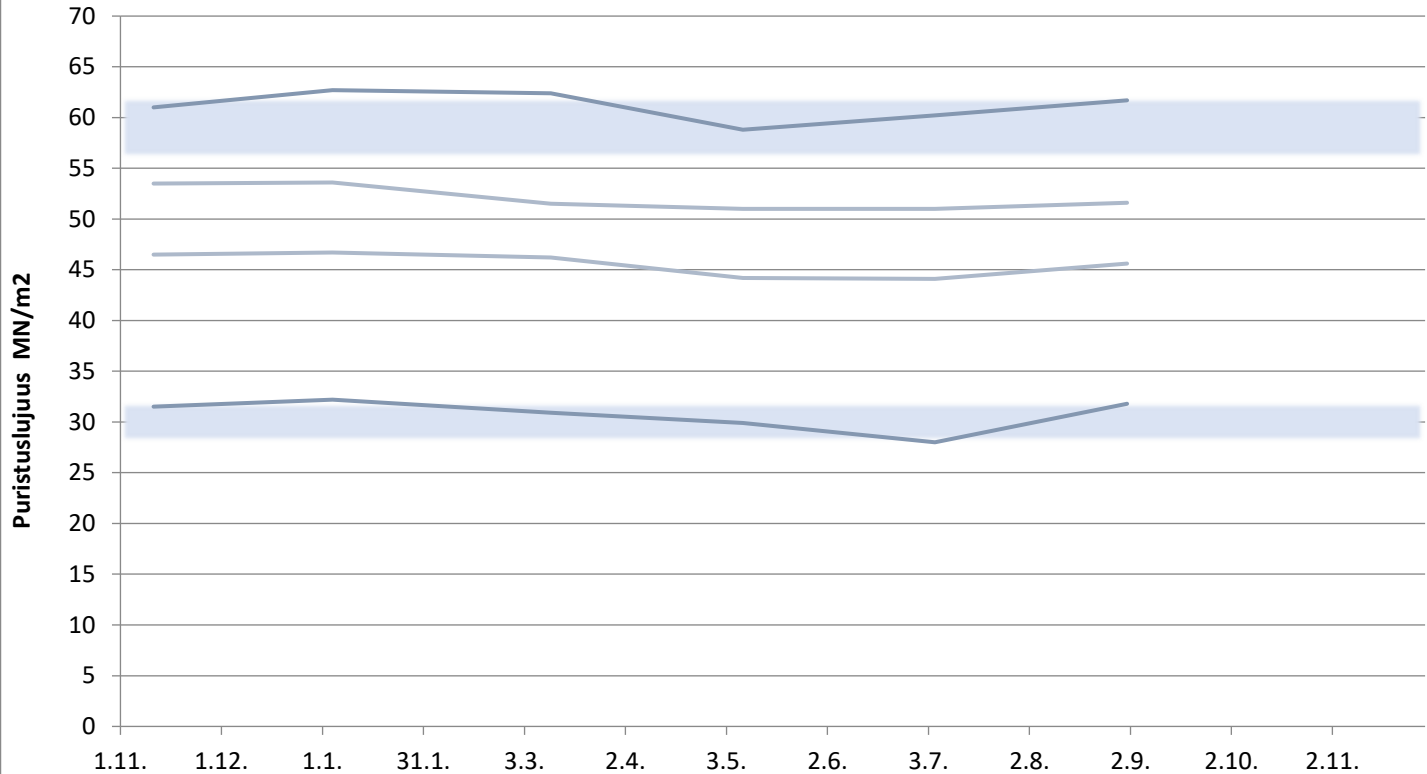
Rapidsementti Pietarsaari

Laivanäytteiden lujuudet 1, 2, 7 ja 28 vrk



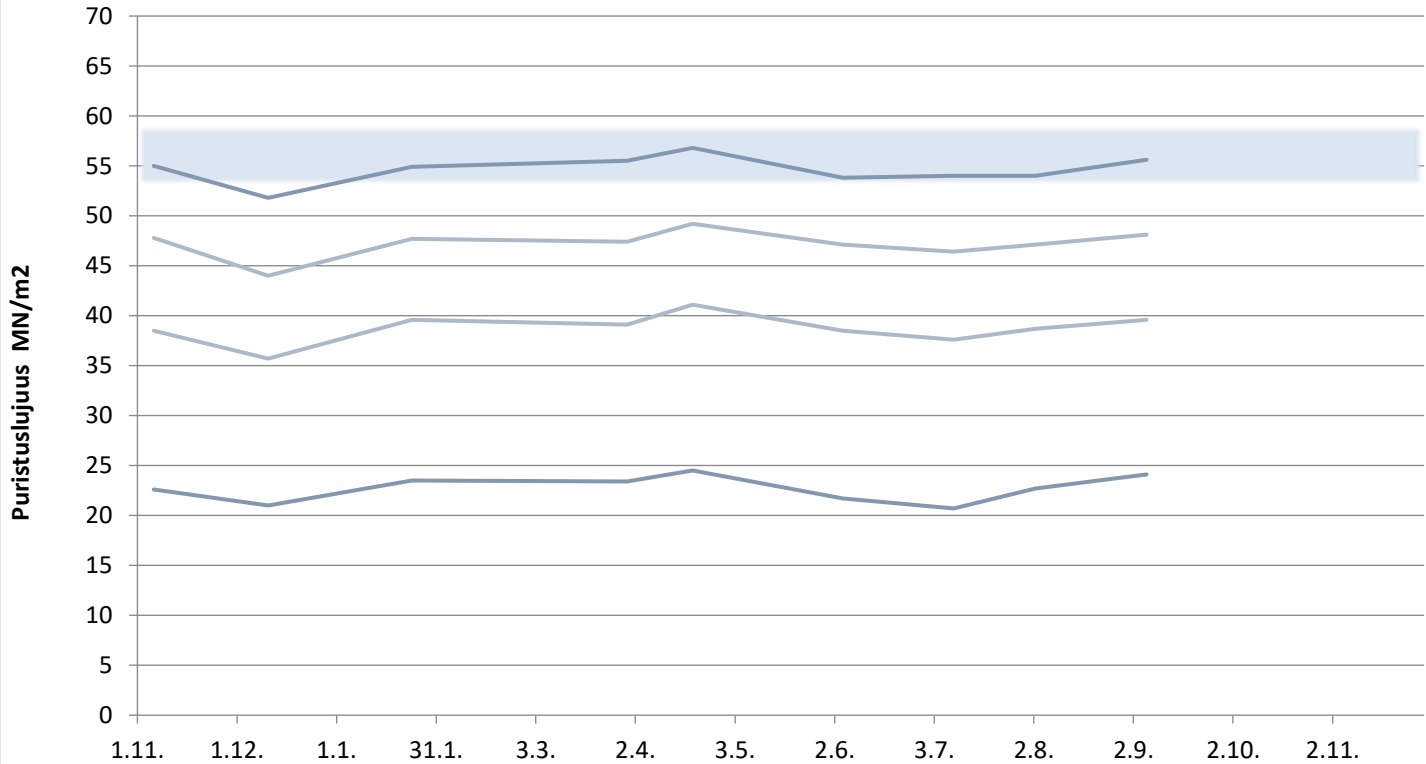
Pikasementti Vaasa

Laivanäytteiden lujuudet 1, 2, 7 ja 28 vrk



Rapidsementti Maarianhamina

Laivanäytteiden lujuudet 1, 2, 7 ja 28 vrk



KJ400, RAAHE

Aktiivisuusindeksi 7 ja 28 vrk

