

Laatuinformaatio vko 48

pvm:

2.12.2021

Lastaussiiloista otettujen näytteiden puristuslujuus (SFS-EN 196-1)

kolmen perättäisen näytteen liukuva keskiarvo:

(Huom. testaustulosten hajonta +/-1,5 MPa)

* viimeisten laivauserien tuloksia

FINNSEMENTTI
A CRH COMPANY

Parainen

	pvm	MPa	pvm	MPa	pvm	MPa	m ² /kg	%	%	%
	1 vrk		7 vrk		28 vrk		Hienous	Vaaleusaste	Kalkkikivi	Kuona
Oiva-sementti	19.11.	14	16.11.	39	26.10.	53	430	35	11	17
CEM II/B-M(S-LL)42.5N	23.11.	14	19.11.	40	29.10.	53				
	26.11.	15	23.11.	41	02.11.	53				
Rapidsementti	19.11.	24	16.11.	48	26.10.	54	460	32	7	0
CEM II/A-LL 42.5 R	23.11.	24	19.11.	48	29.10.	55				
	26.11.	24	23.11.	48	02.11.	55				
Pikasementti	19.11.	32	19.11.	45	26.10.	61	560	34	4	0
CEM I 52.5 R	23.11.	31	23.11.	44	29.10.	60				
	26.11.	31	26.11.	45	02.11.	60				
Ykkössementti	19.11.	19	19.11.	32	22.10.	50	400	30	4	0
CEM I 42.5 R	23.11.	20	23.11.	32	26.10.	51				
	26.11.	20	26.11.	32	29.10.	51				
Kolmossementti	24.11.	12	19.11.	38	27.10.	58	490	42	2	40
CEM III/A 52,5 L	26.11.	12	22.11.	38	29.10.	58				
	29.11.	12	23.11.	37	01.11.	59				
Valkosementti *	03.09.	23	03.09.	63	06.07.	74	420	86	0	0
CEM I 52.5 R - SR5										

Lappeenranta

	pvm	MPa	pvm	MPa	pvm	MPa	m ² /kg	%	%	%
	1 vrk		7 vrk		28 vrk		Hienous	Vaaleusaste	Kalkkikivi	Kuona
Oiva-sementti	22.11.	13	17.11.	39	27.10.	52	460	34	13	15
CEMII/B-M(S-LL)42.5N	24.11.	13	22.11.	39	01.11.	53				
	29.11.	13	24.11.	39	03.11.	52				
Rapidsementti	22.11.	23	15.11.	53	25.10.	63	490	30	8	0
CEM II/A-LL 52.5 N	24.11.	23	17.11.	53	27.10.	64				
	29.11.	23	22.11.	53	01.11.	63				
Pikasementti	22.11.	30	22.11.	44	27.10.	68	570	30	4	0
CEM I 52.5 R	24.11.	31	24.11.	44	01.11.	67				
	29.11.	31	29.11.	44	03.11.	67				
SR-sementti	17.11.	30	15.11.	48	25.10.	56	370	23	3	0
CEM I 42.5 N - SR3	22.11.	29	17.11.	47	27.10.	56				
	24.11.	29	22.11.	47	01.11.	56				

Raahen kuonajauheen laatuinformaatio

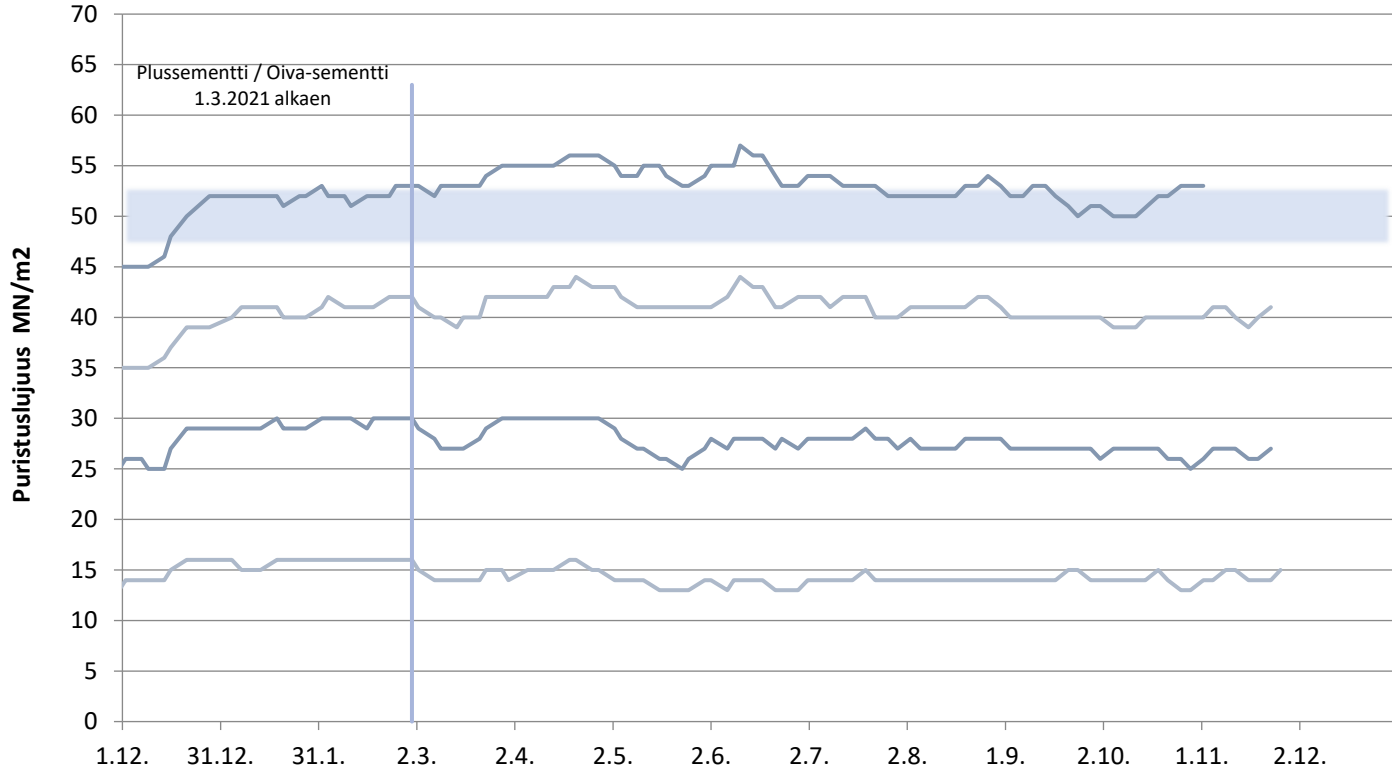
Aktiivisuusindeksi			
pvm	7 vrk	pvm	28 vrk
15.11.	55 %	21.10.	79 %
17.11.	56 %	25.10.	81 %
22.11.	55 %	28.10.	85 %

Lisätietoja sementeistämme ja kuonajauheesta:

Mikko Marjalaakso 0201 206 208
Iiro Aro 0201 206 447
Heikki Alarautalahti 0201 206 204
Arvi Hokkanen 0201 206 202

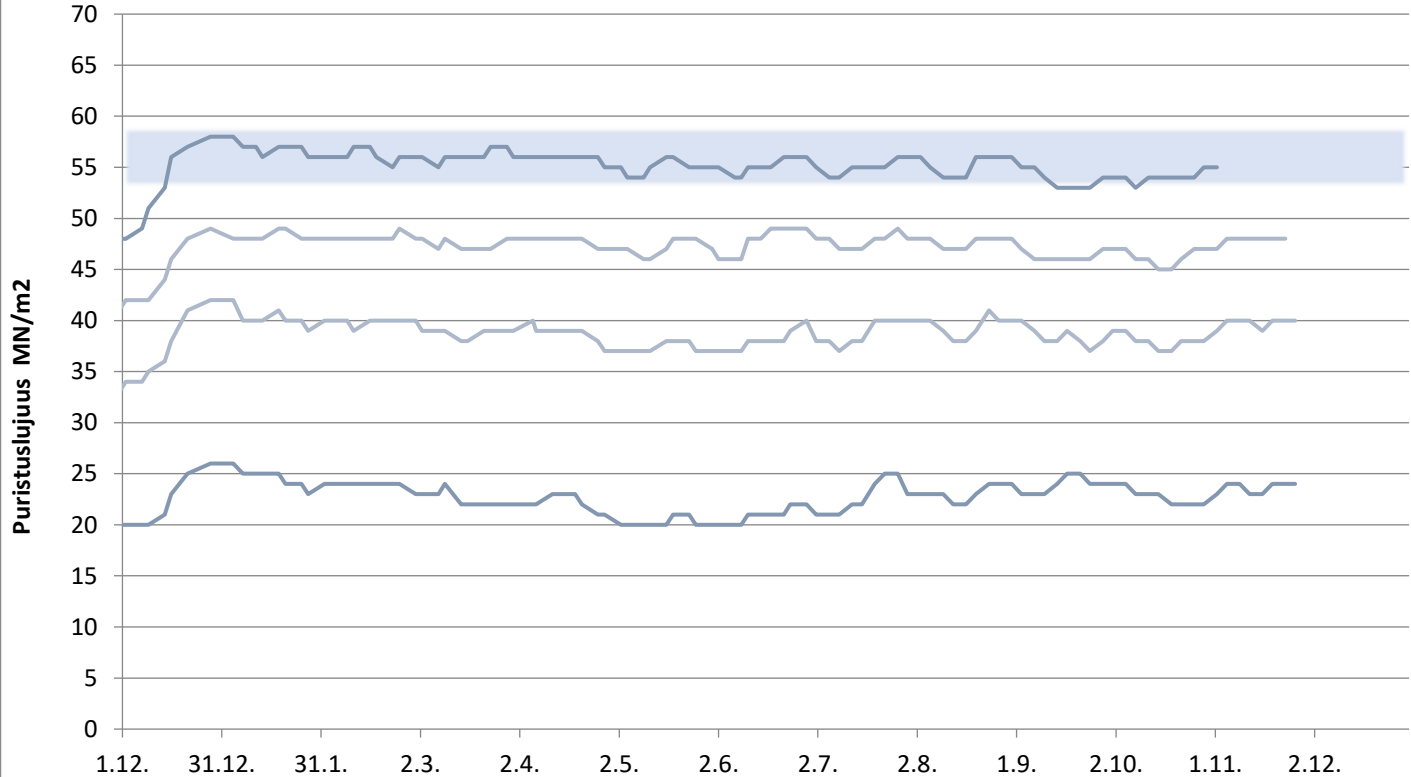
Paraisten Oiva-sementti

Lastausnäytteiden lujuudet kolmen liukuva keskiarvo 1, 2, 7 ja 28 vrk



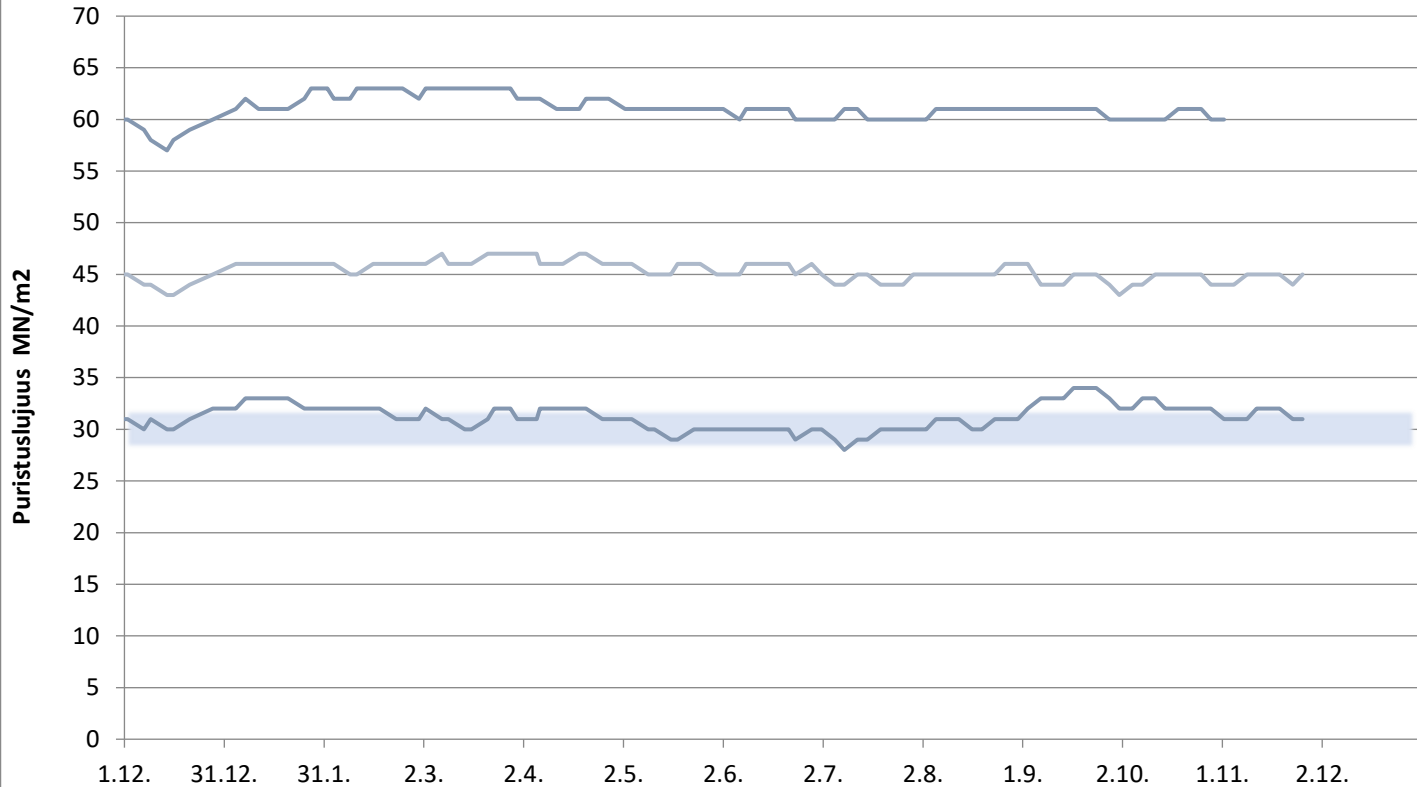
Paraisten Rapidsementti

Lastausnäytteiden lujuudet kolmen liukuva keskiarvo 1, 2, 7 ja 28 vrk



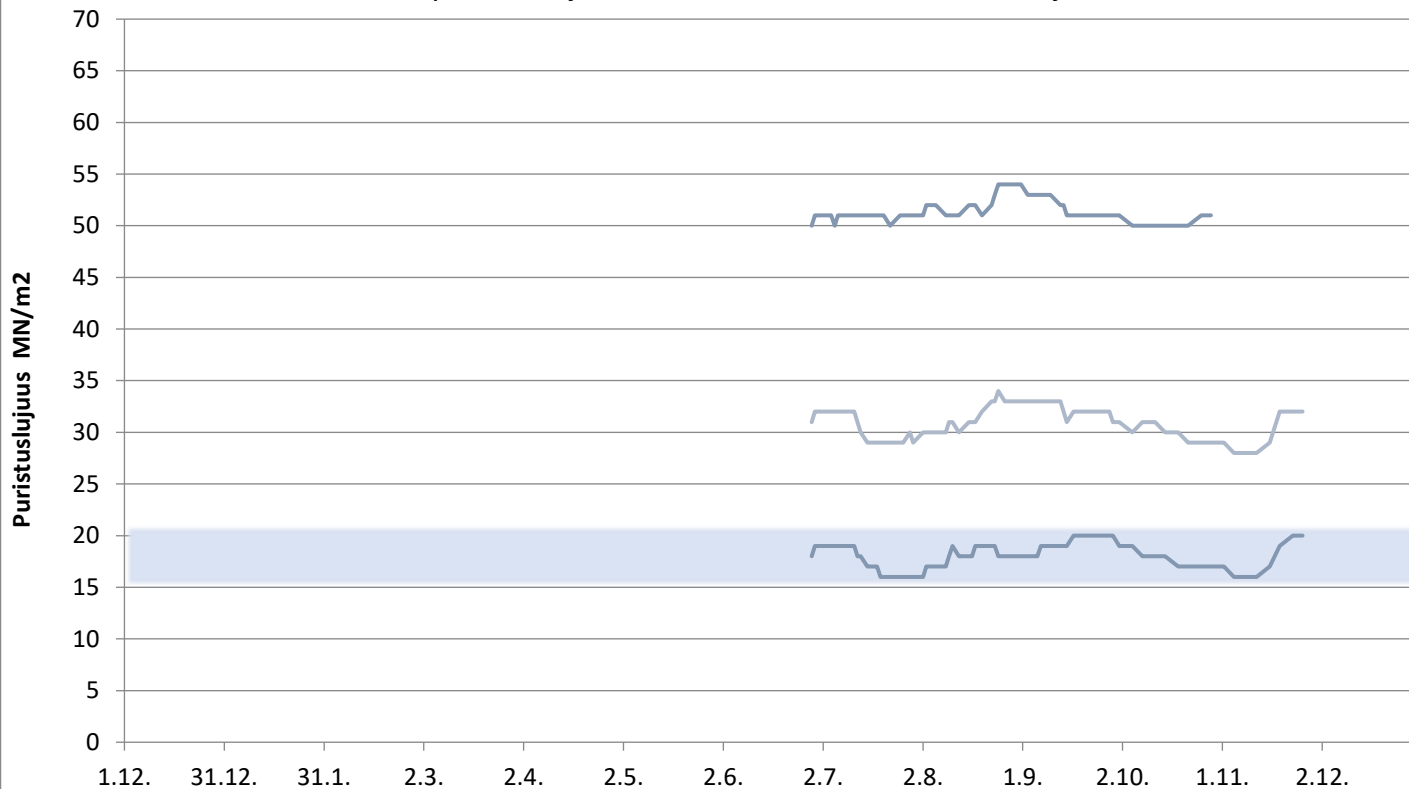
Paraisten Pikasementti

Lastausnäytteiden lujuudet kolmen liukuva keskiarvo 1, 2 ja 28 vrk



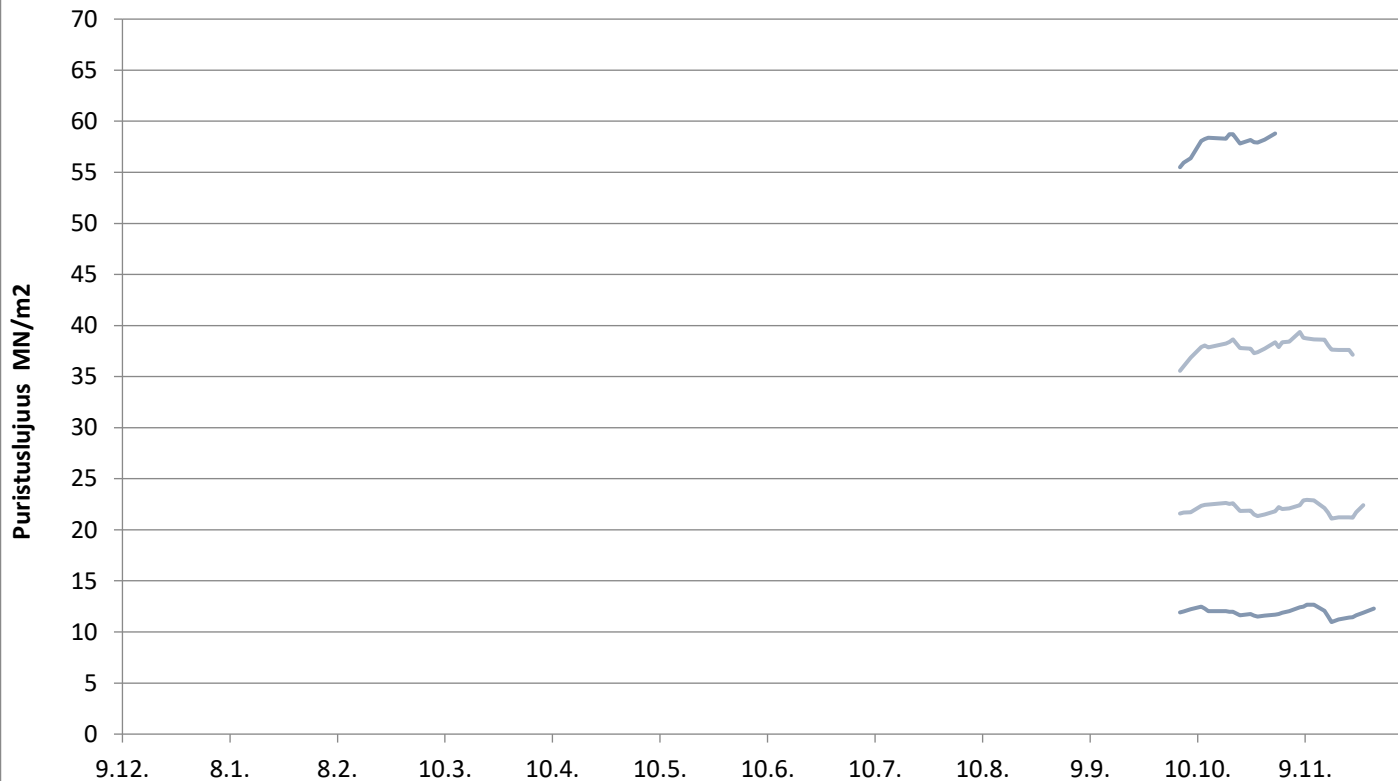
Paraisten Ykkössementti

Lastausnäytteiden lujuudet kolmen liukuva keskiarvo 1, 2 ja 28 vrk



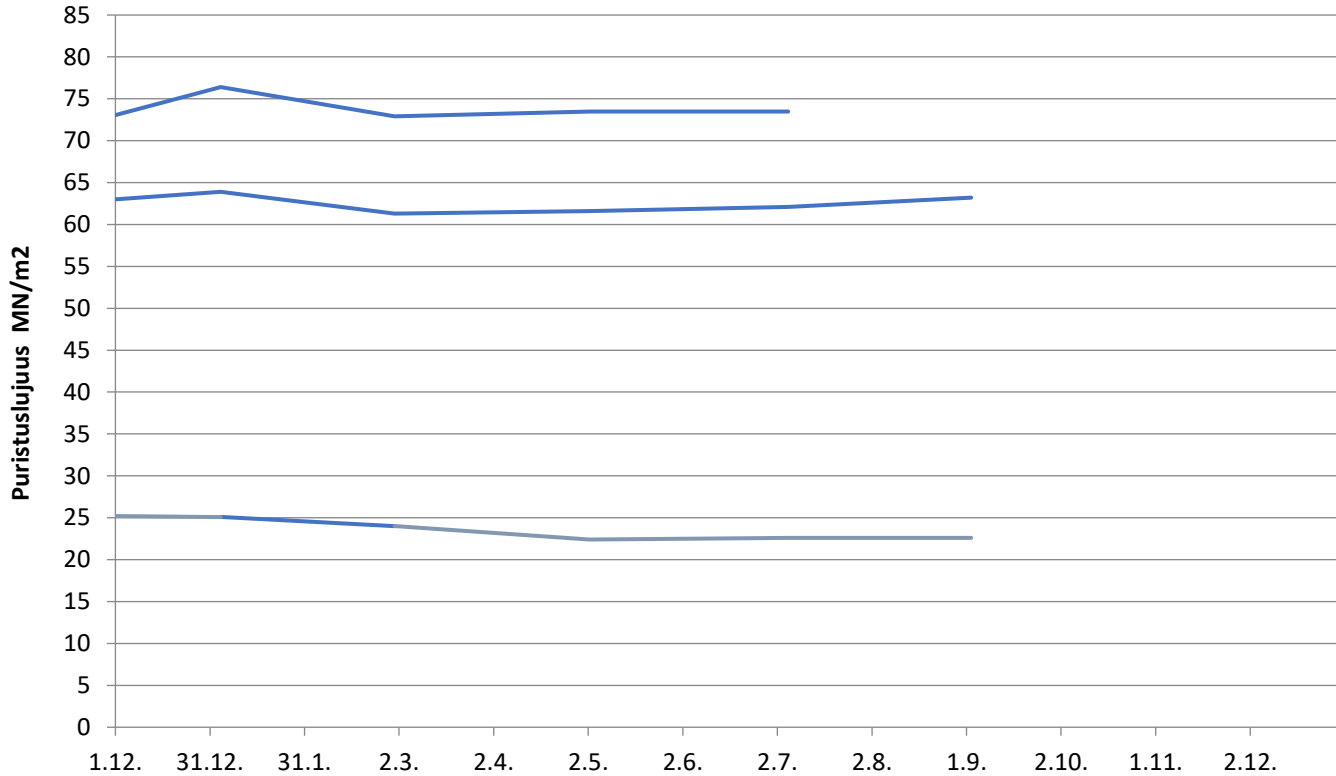
Paraisten Kolmossementti

Lastausnäytteiden lujuudet kolmen liukuva keskiarvo 1, 2, 7 ja 28 vrk



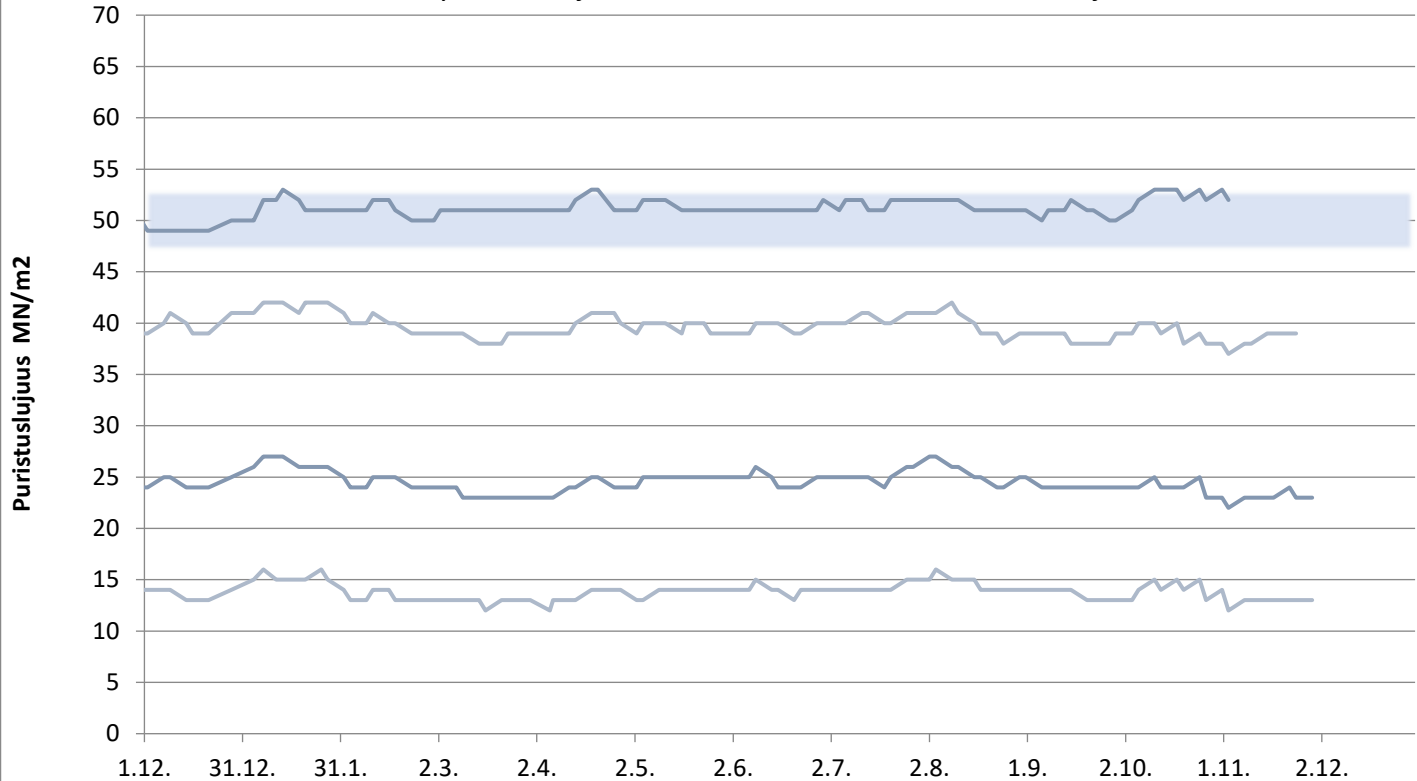
Valkosementti

Laivanäytteiden lujuudet 1, 7 ja 28 vrk



Lappeenrannan Oiva-sementti

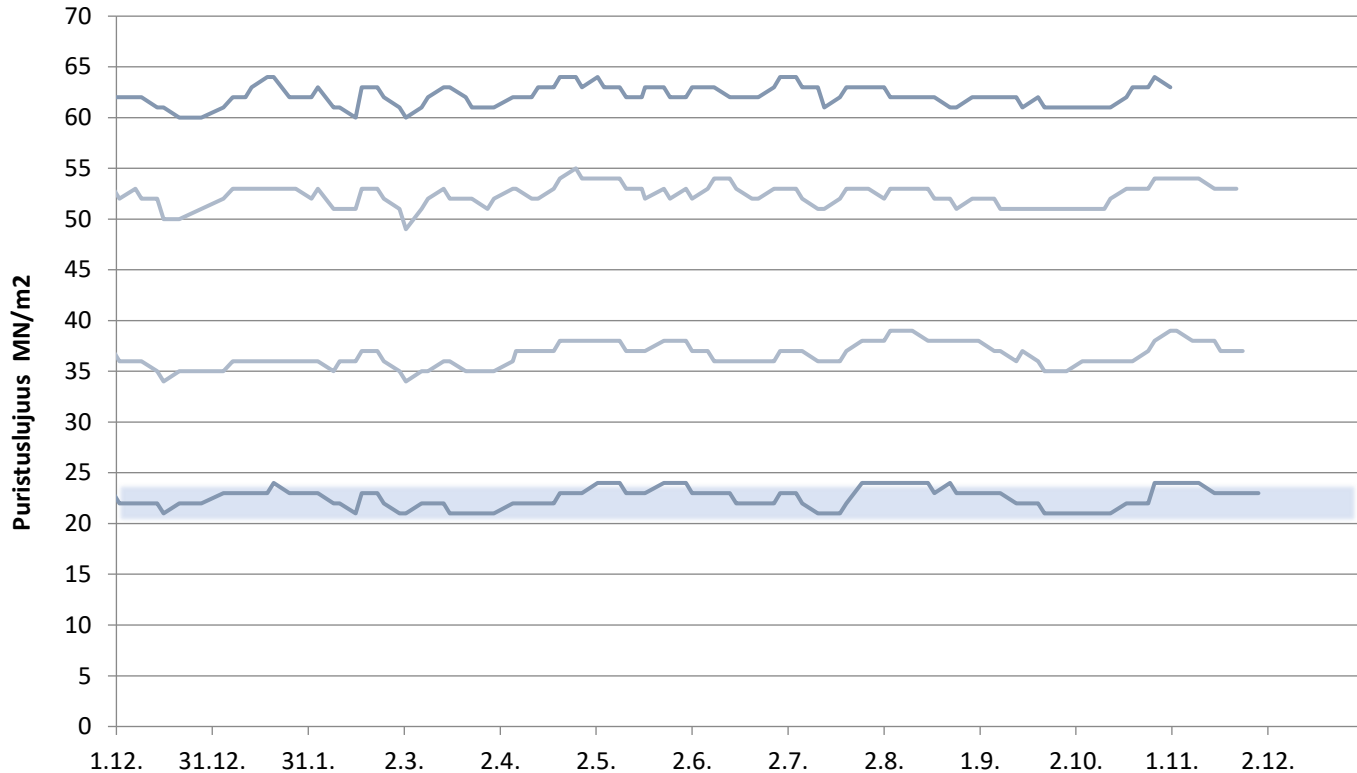
Lastausnäytteiden lujuudet kolmen liukuva keskiarvo 1, 2, 7 ja 28 vrk



päivitetty 2.12.2021

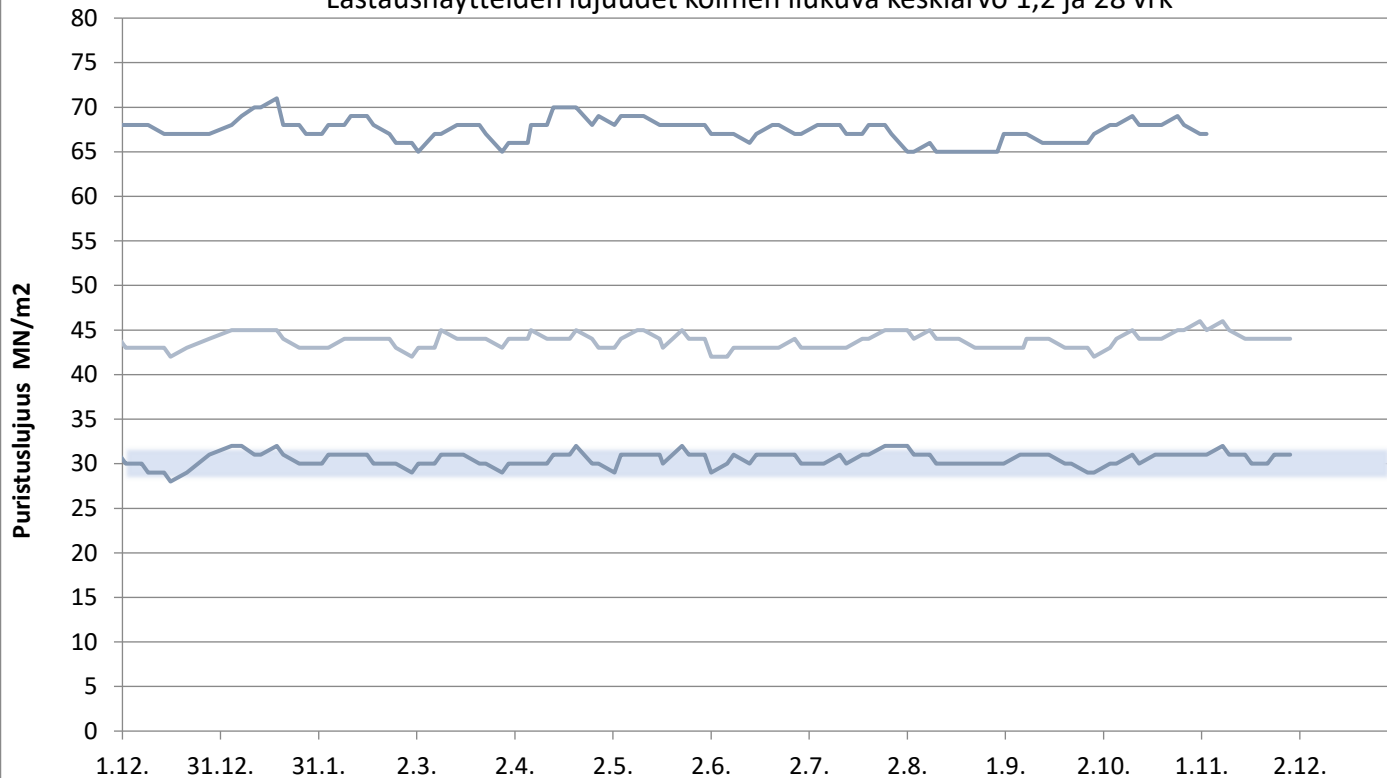
Lappeenrannan Rapidsementti

Lastausnäytteiden lujuudet kolmen liukuva keskiarvo 1, 2, 7 ja 28 vrk



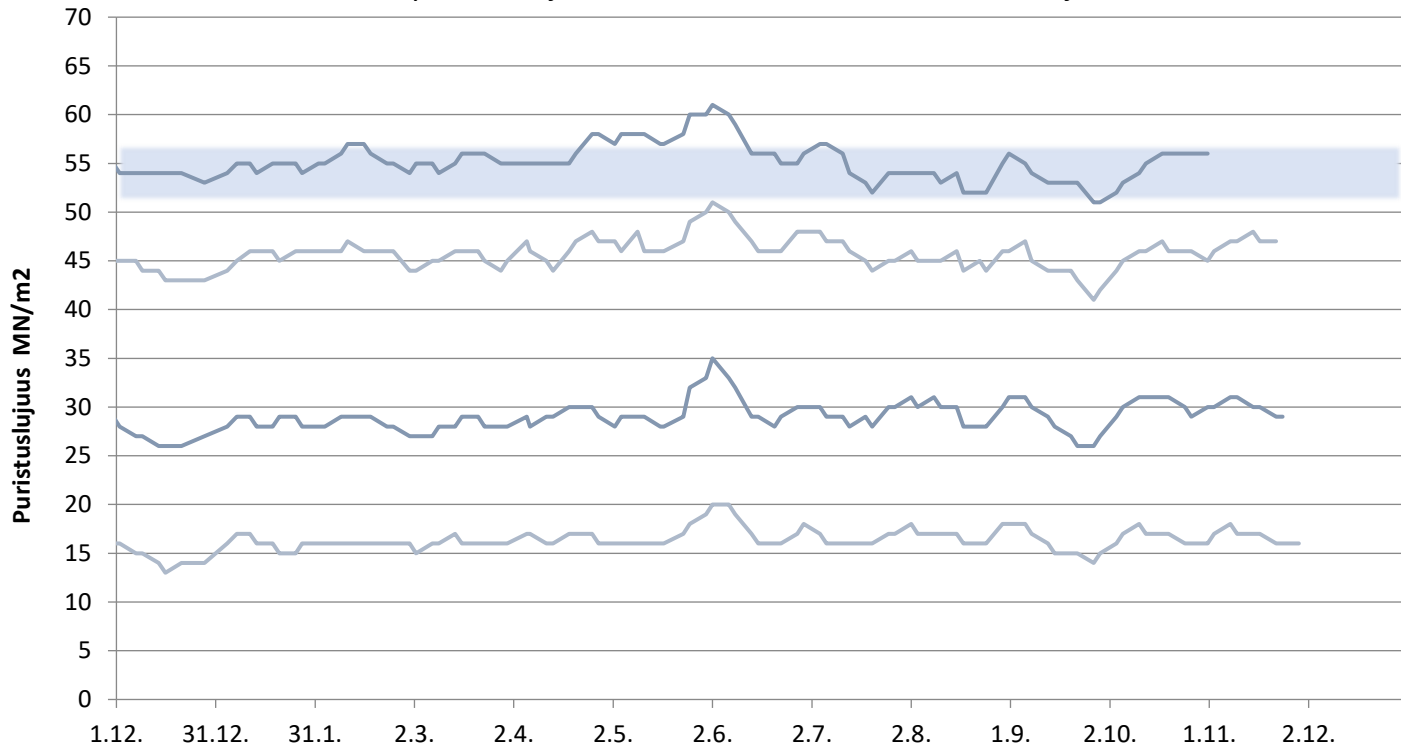
Lappeenrannan Pikasementti

Lastausnäytteiden lujuudet kolmen liukuva keskiarvo 1,2 ja 28 vrk



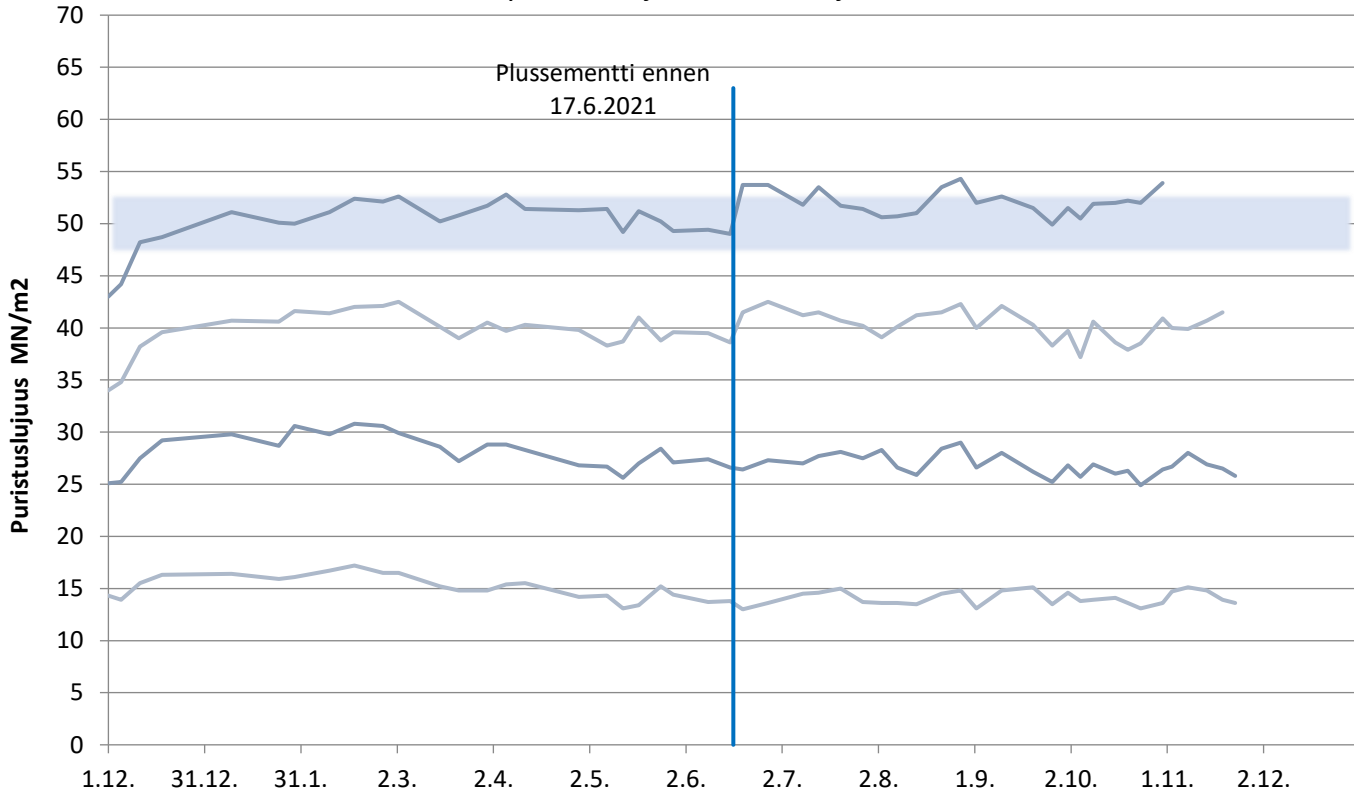
Lappeenrannan SR-sementti

Lastausnäytteiden lujuudet kolmen liukuva keskiarvo 1, 2, 7 ja 28 vrk



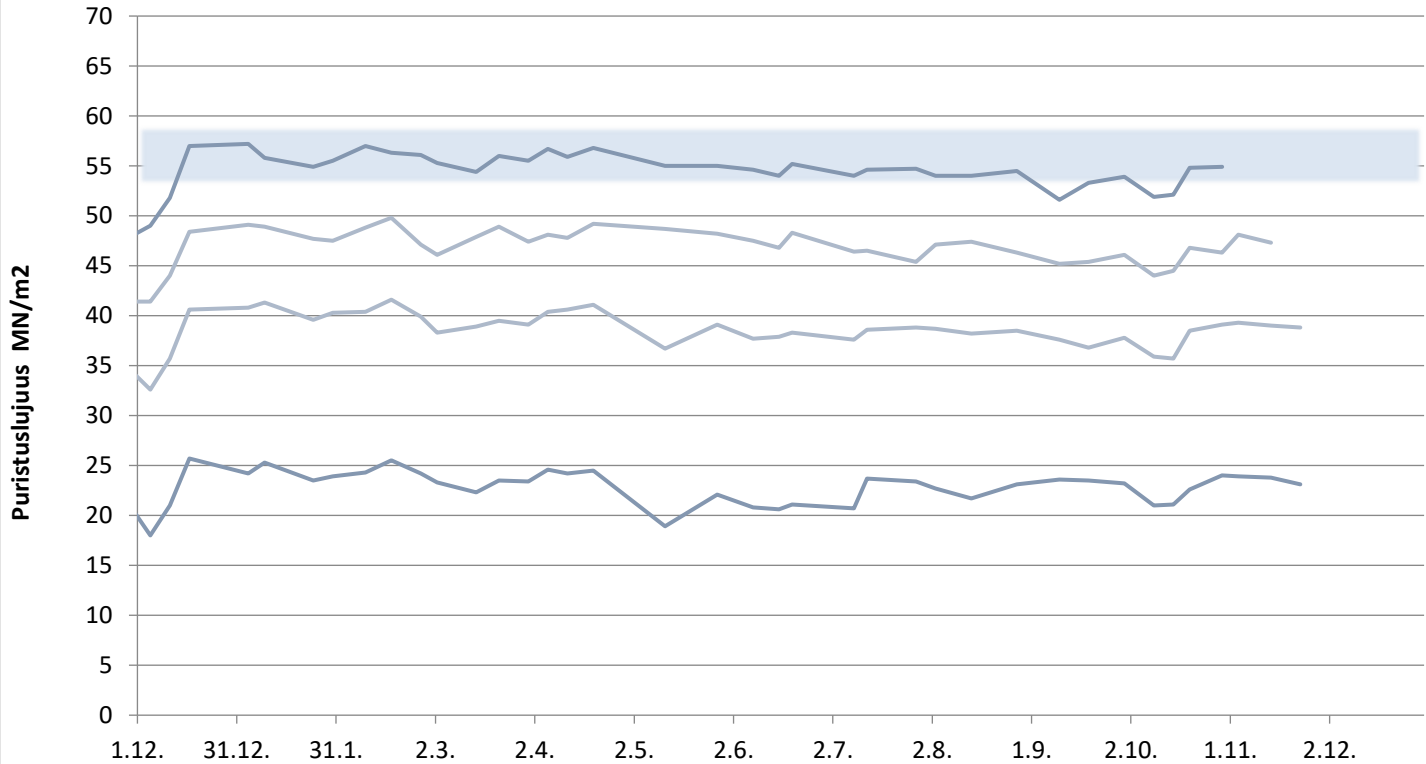
Oiva-sementti Vihreäsaari

Laivanäytteiden lujuudet 1, 2, 7 ja 28 vrk



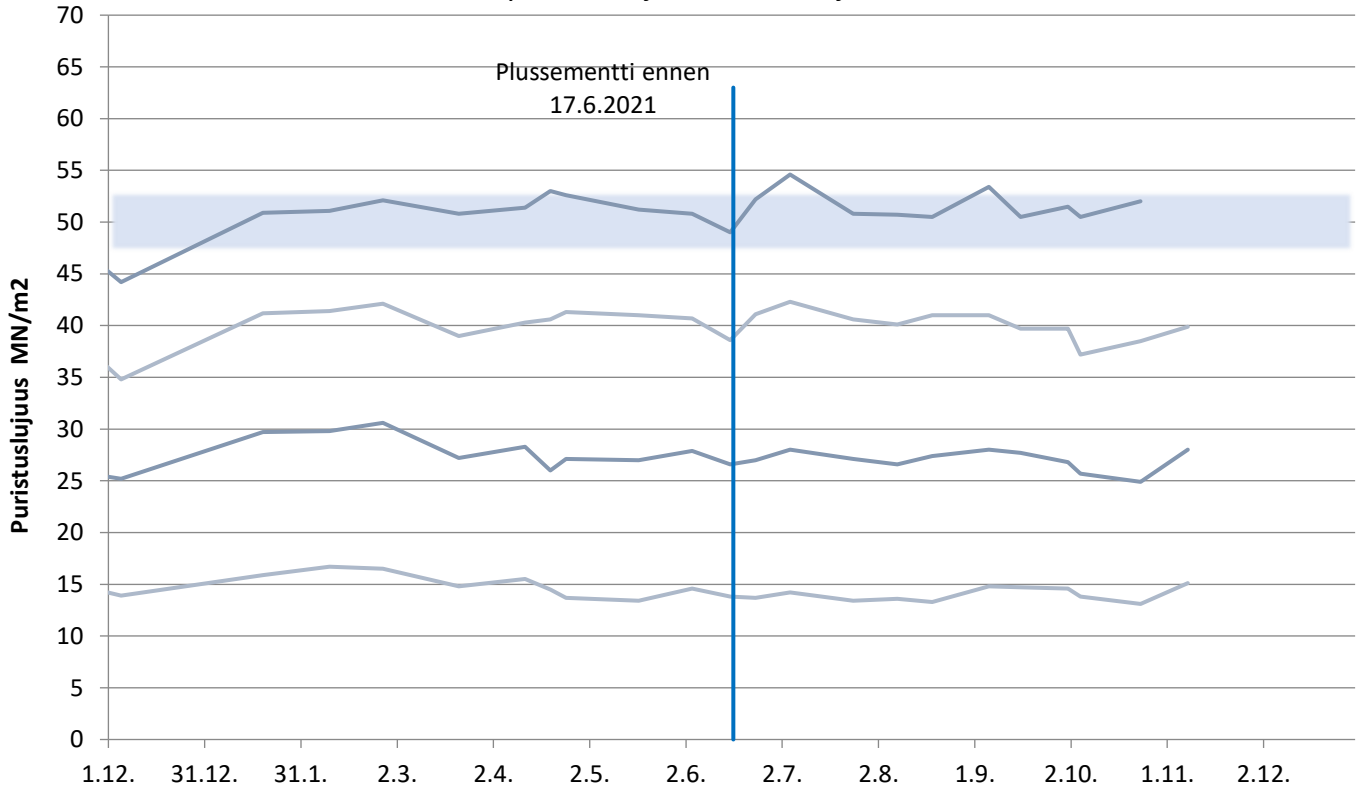
Rapidsementti Vihreäsaari

Laivanäytteiden lujuudet 1, 2, 7 ja 28 vrk



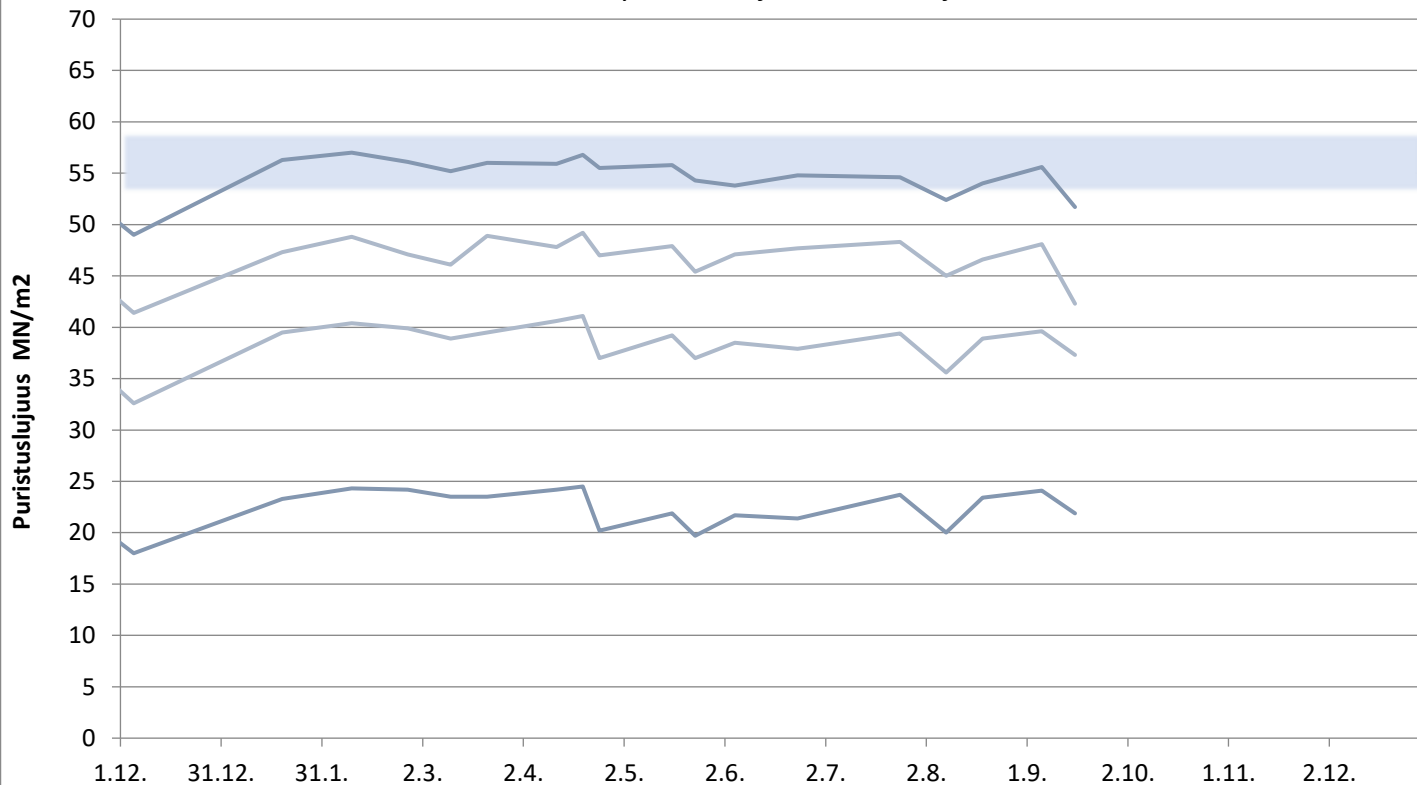
Oiva-sementti Pietarsaari

Laivanäytteiden lujuudet 1, 2, 7 ja 28 vrk



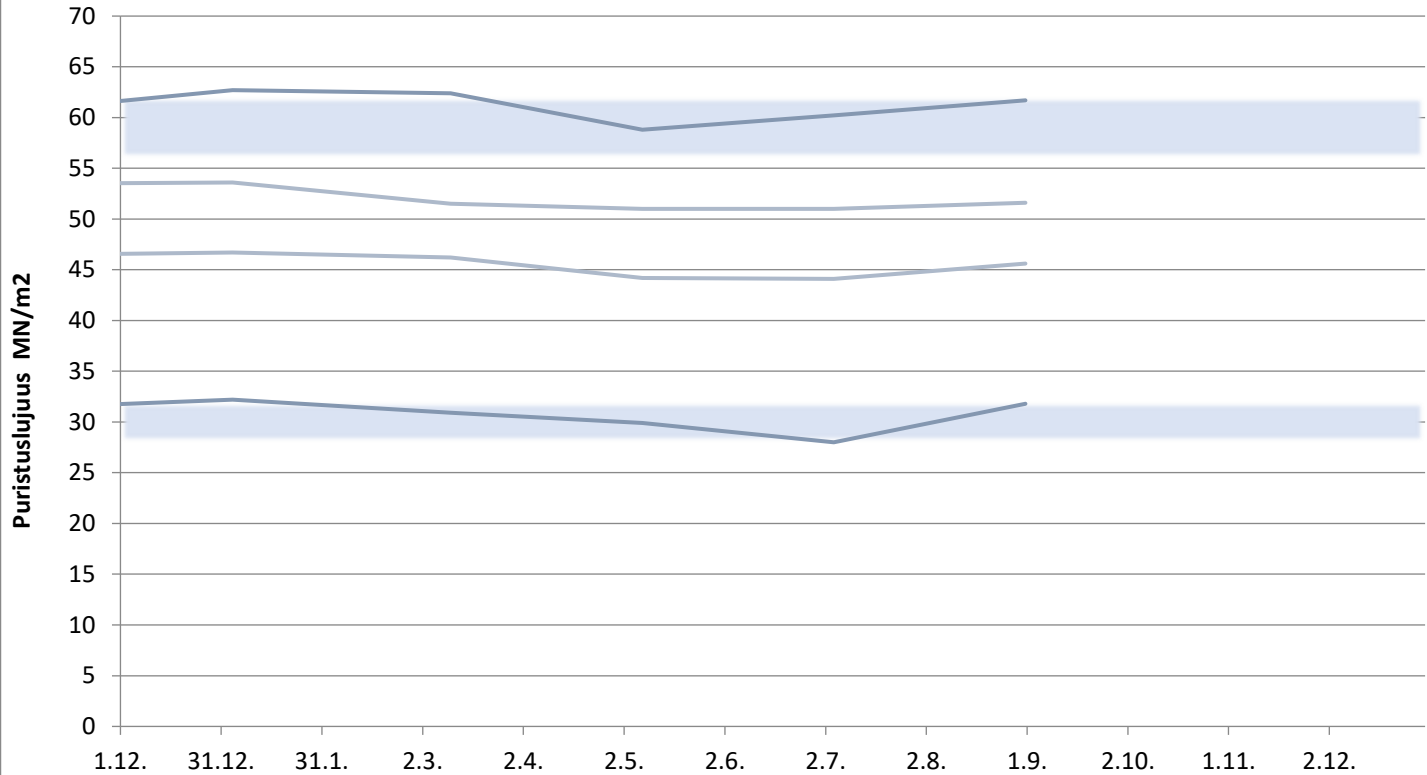
Rapidsementti Pietarsaari

Laivanäytteiden lujuudet 1, 2, 7 ja 28 vrk



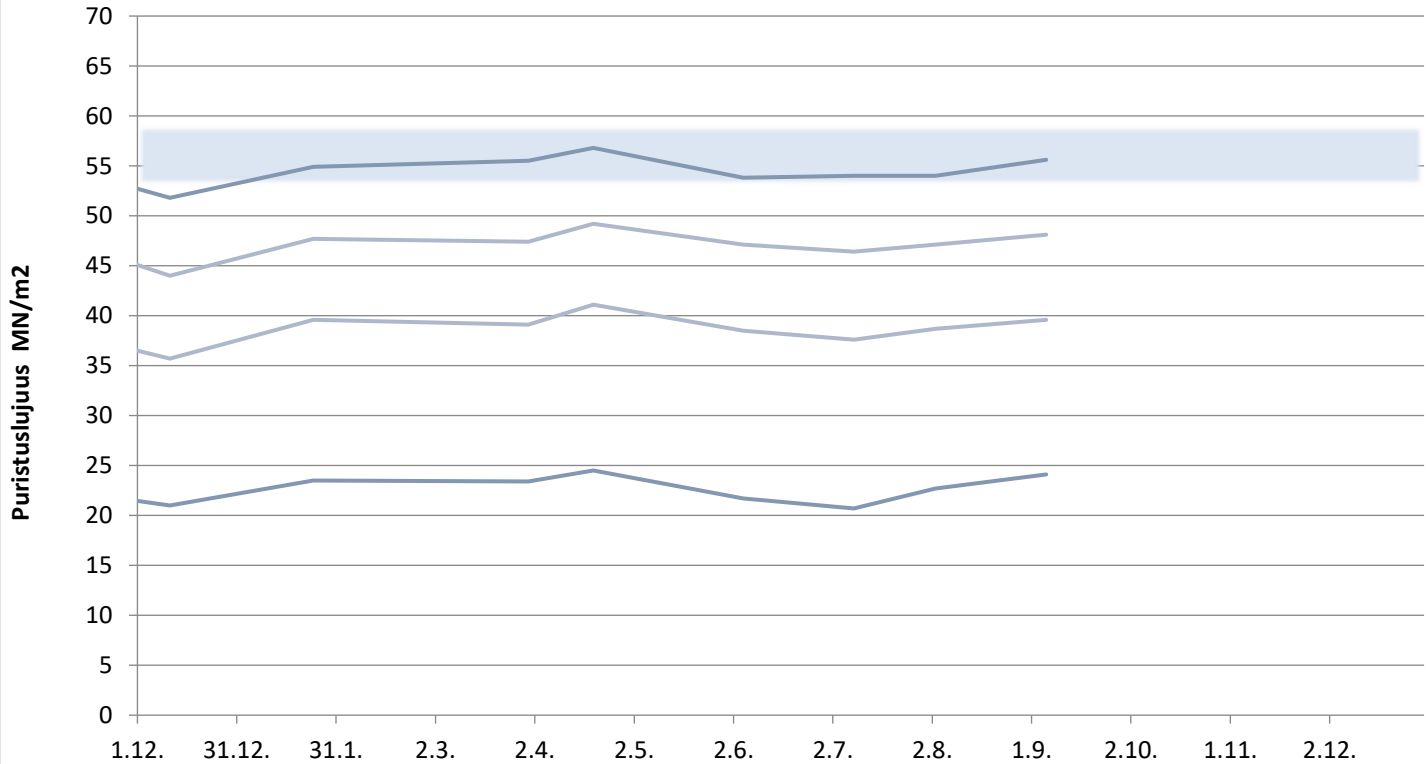
Pikasementti Vaasa

Laivanäytteiden lujuudet 1, 2, 7 ja 28 vrk



Rapidsementti Maarianhamina

Laivanäytteiden lujuudet 1, 2, 7 ja 28 vrk



KJ400, RAAHE

Aktiivisuusindeksi 7 ja 28 vrk

