

# Laatuinformaatio vko 50

pvm:

16.12.2021

Lastaussiiloista otettujen näytteiden puristuslujuus (SFS-EN 196-1)

kolmen perättäisen näytteen liukuva keskiarvo:

(Huom. testaustulosten hajonta +/-1,5 MPa)

\* viimeisten laivauserien tuloksia

**FINNSEMENTTI**  
A CRH COMPANY

## Parainen

	pvm	MPa	pvm	MPa	pvm	MPa	m <sup>2</sup> /kg	%	%	%
	1 vrk		7 vrk		28 vrk		Hienous	Vaaleusaste	Kalkkikivi	Kuona
Oiva-sementti	03.12.	15	30.11.	42	05.11.	54	450	34	11	17
CEM II/B-M(S-LL)42.5N	07.12.	15	03.12.	42	09.11.	54				
	10.12.	15	07.12.	41	12.11.	53				
Rapidsementti	03.12.	23	30.11.	48	05.11.	56	470	32	7	0
CEM II/A-LL 42.5 R	07.12.	24	03.12.	48	09.11.	56				
	10.12.	24	07.12.	48	12.11.	56				
Pikaseimentti	03.12.	32	03.12.	46	09.11.	60	550	34	4	0
CEM I 52.5 R	07.12.	32	07.12.	46	12.11.	60				
	10.12.	31	10.12.	45	16.11.	60				
Ykkössementti	03.12.	18	03.12.	32	09.11.	51	400	29	4	0
CEM I 42.5 R	07.12.	18	07.12.	32	12.11.	51				
	10.12.	17	10.12.	32	16.11.	51				
Kolmossementti	08.12.	13	01.12.	42	15.11.	60	500	42	2	40
CEM III/A 52,5 L	10.12.	13	03.12.	41	16.11.	60				
	13.12.	13	07.12.	41	17.11.	59				
Valkosementti *	03.09.	23	03.09.	63	06.07.	74	420	86	0	0
CEM I 52.5 R - SR5										

## Lappeenranta

	pvm	MPa	pvm	MPa	pvm	MPa	m <sup>2</sup> /kg	%	%	%
	1 vrk		7 vrk		28 vrk		Hienous	Vaaleusaste	Kalkkikivi	Kuona
Oiva-sementti	07.12.	14	01.12.	39	10.11.	54	460	33	13	17
CEMII/B-M(S-LL)42.5N	08.12.	14	07.12.	39	15.11.	54				
	13.12.	14	08.12.	40	17.11.	54				
Rapidsementti	07.12.	23	29.11.	53	08.11.	63	500	29	8	0
CEM II/A-LL 52.5 N	08.12.	23	01.12.	53	10.11.	63				
	13.12.	23	07.12.	53	15.11.	62				
Pikaseimentti	07.12.	31	07.12.	44	10.11.	68	560	29	4	0
CEM I 52.5 R	08.12.	31	08.12.	44	15.11.	68				
	13.12.	31	13.12.	44	17.11.	68				
SR-sementti	01.12.	29	29.11.	47	08.11.	56	370	22	4	0
CEM I 42.5 N - SR3	07.12.	29	01.12.	47	10.11.	57				
	08.12.	29	07.12.	47	15.11.	55				

## Raahen kuonajauheen laatuinformaatio

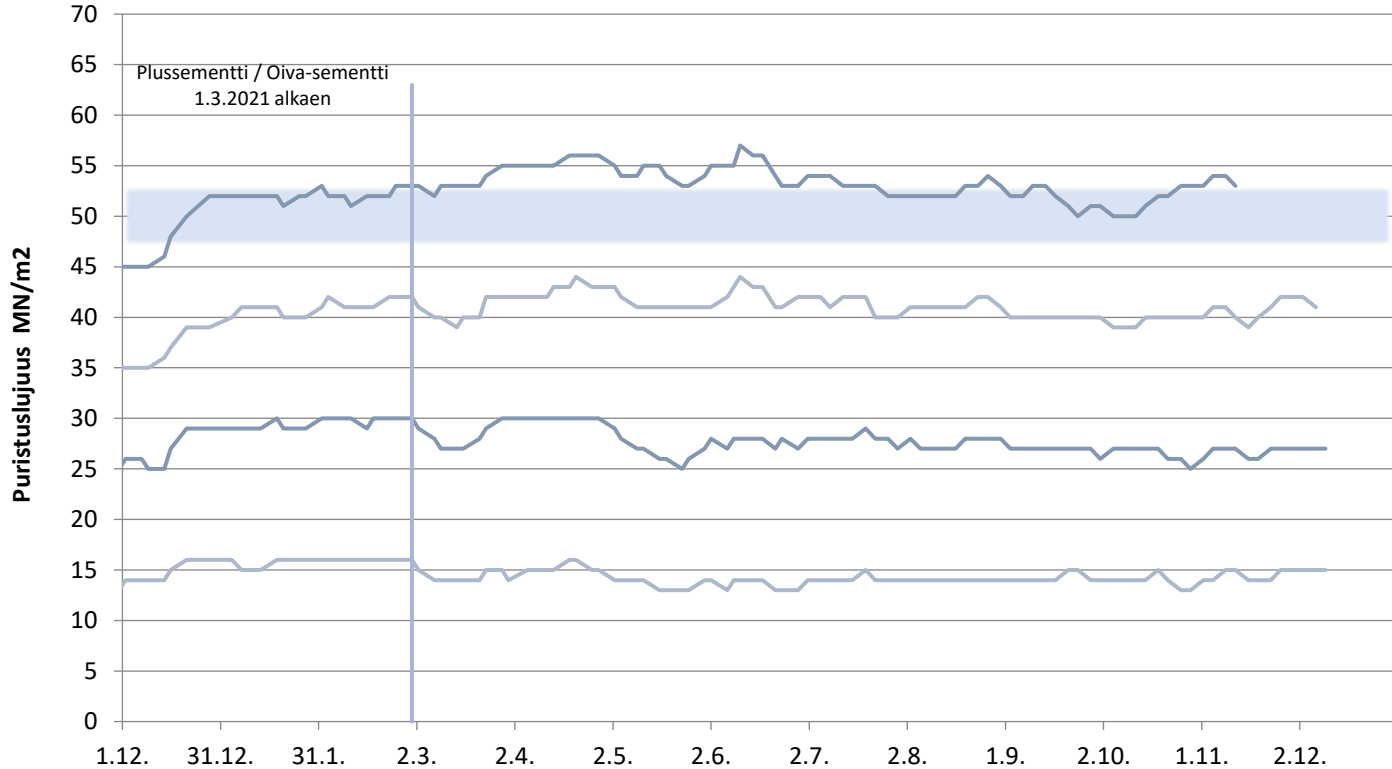
Aktiivisuusindeksi			
pvm	7 vrk	pvm	28 vrk
25.11.	55 %	04.11.	87 %
29.11.	54 %	08.11.	86 %
02.12.	55 %	11.11.	87 %

Lisätietoja sementeistämme ja kuonajauheesta:

Mikko Marjalaakso 0201 206 208  
Iiro Aro 0201 206 447  
Heikki Alarautalahti 0201 206 204  
Arvi Hokkanen 0201 206 202

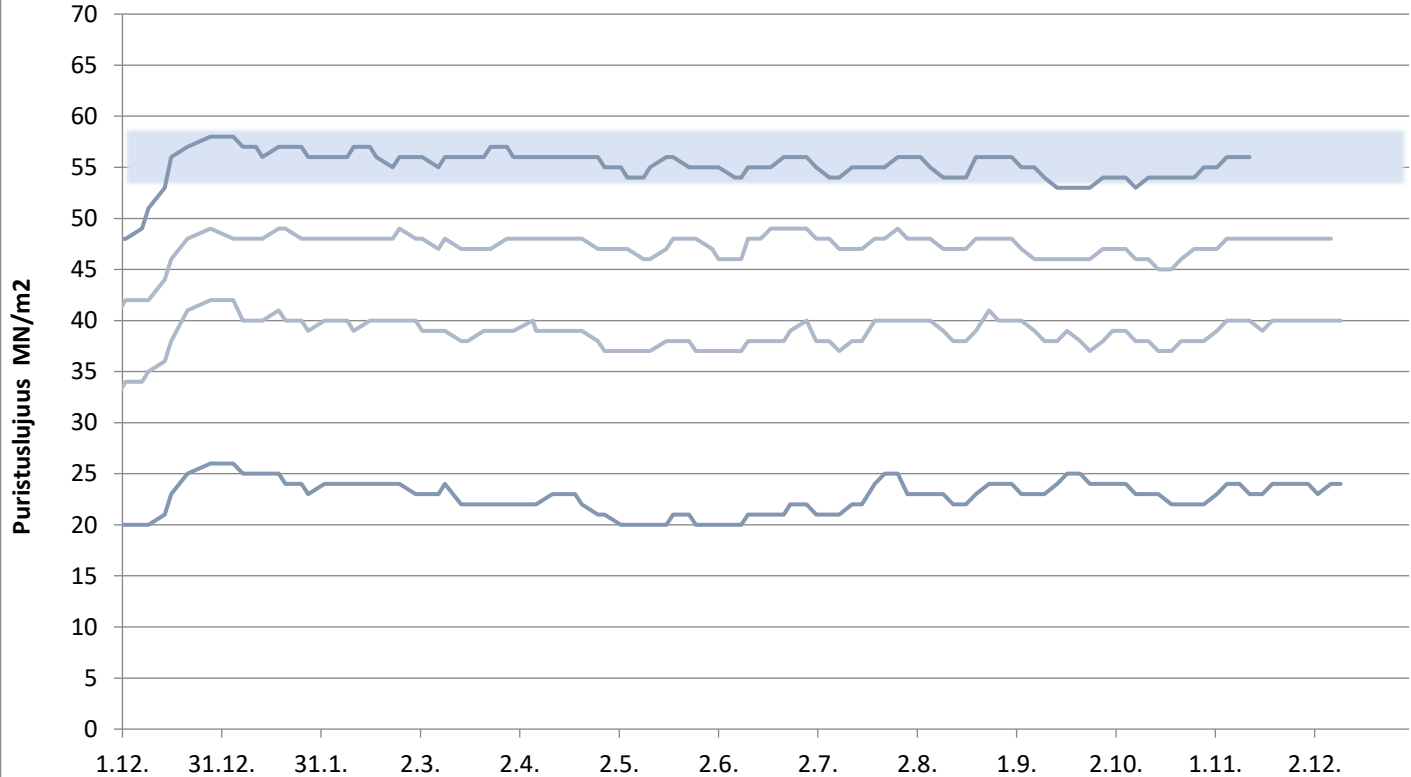
# Paraisten Oiva-sementti

Lastausnäytteiden lujuudet kolmen liukuva keskiarvo 1, 2, 7 ja 28 vrk



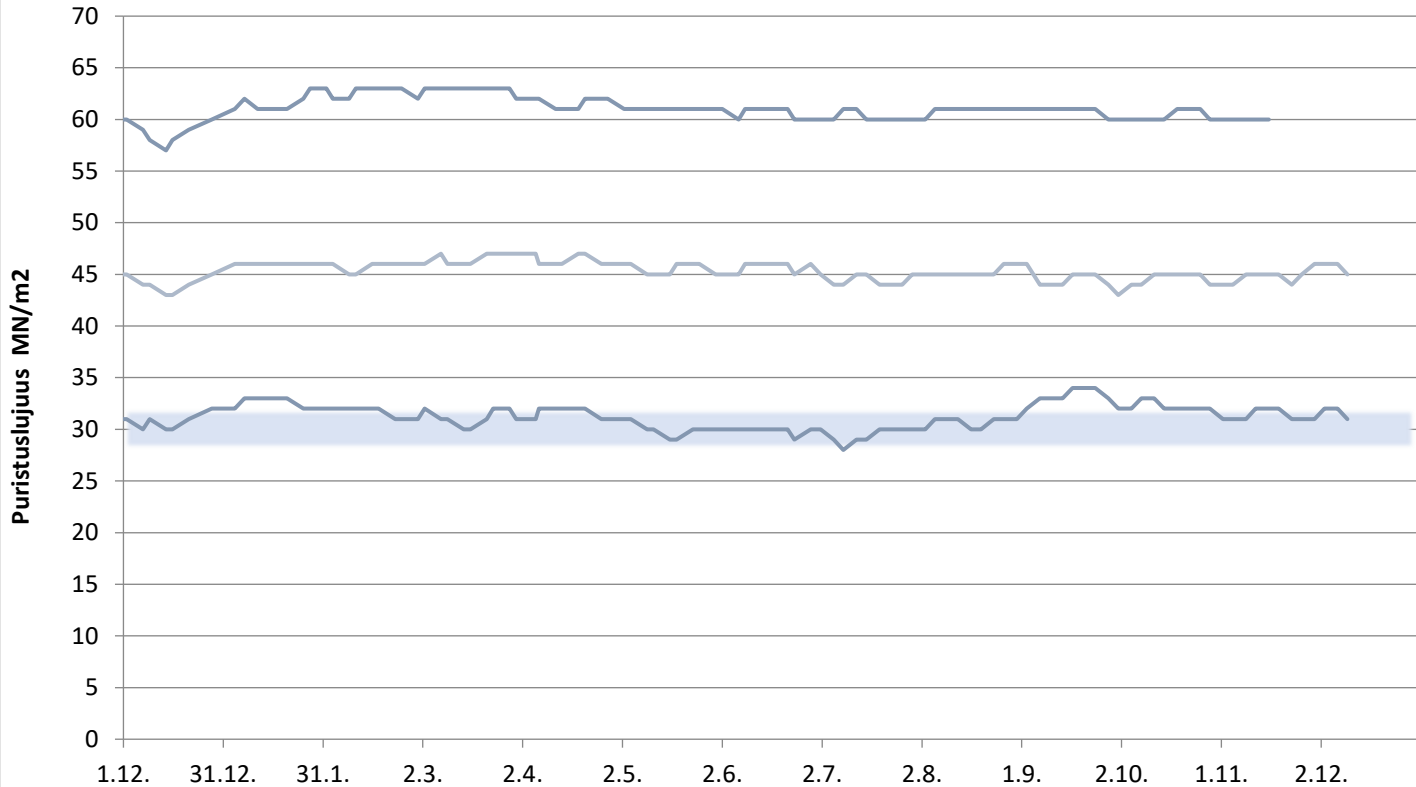
# Paraisten Rapidsementti

Lastausnäytteiden lujuudet kolmen liukuva keskiarvo 1, 2, 7 ja 28 vrk



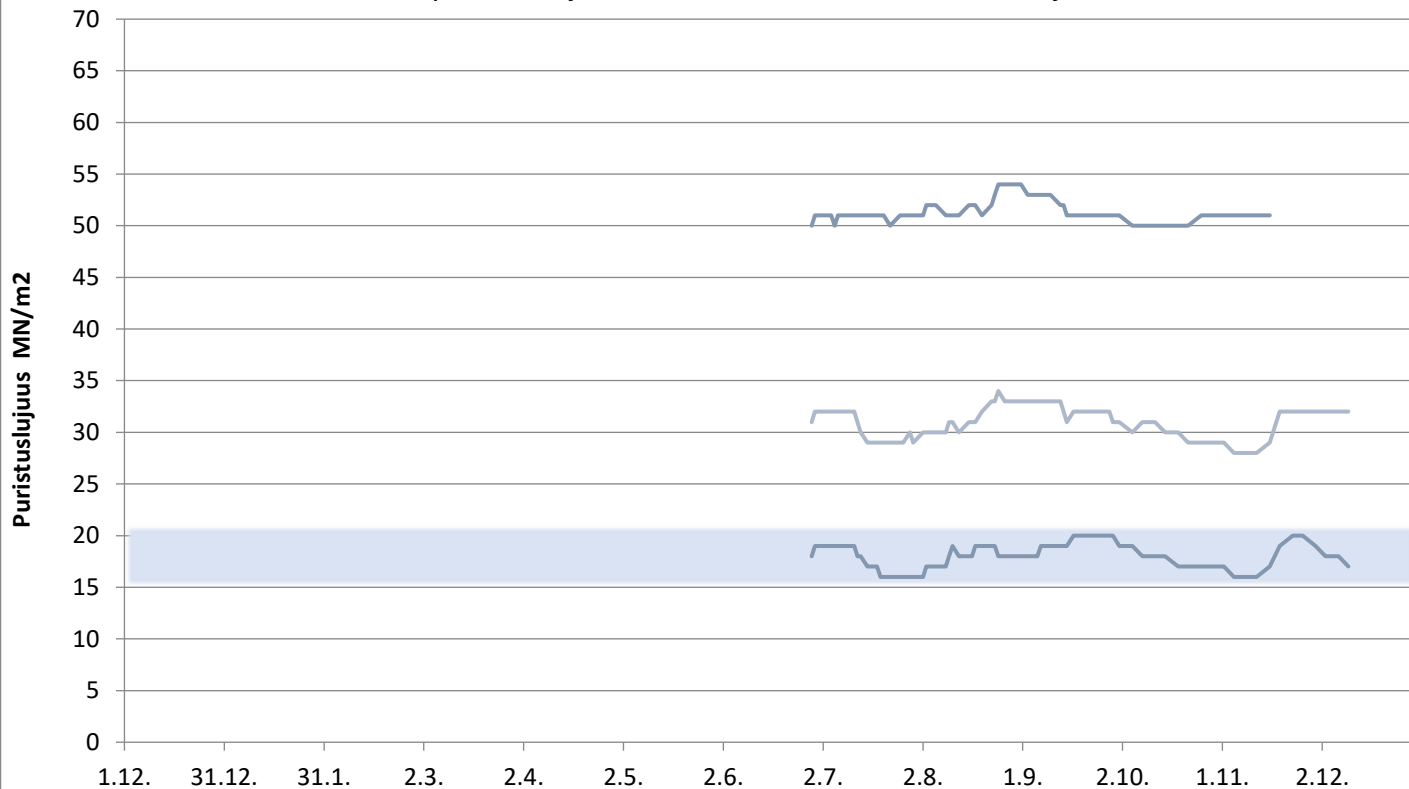
# Paraisten Pikasementti

Lastausnäytteiden lujuudet kolmen liukuva keskiarvo 1, 2 ja 28 vrk



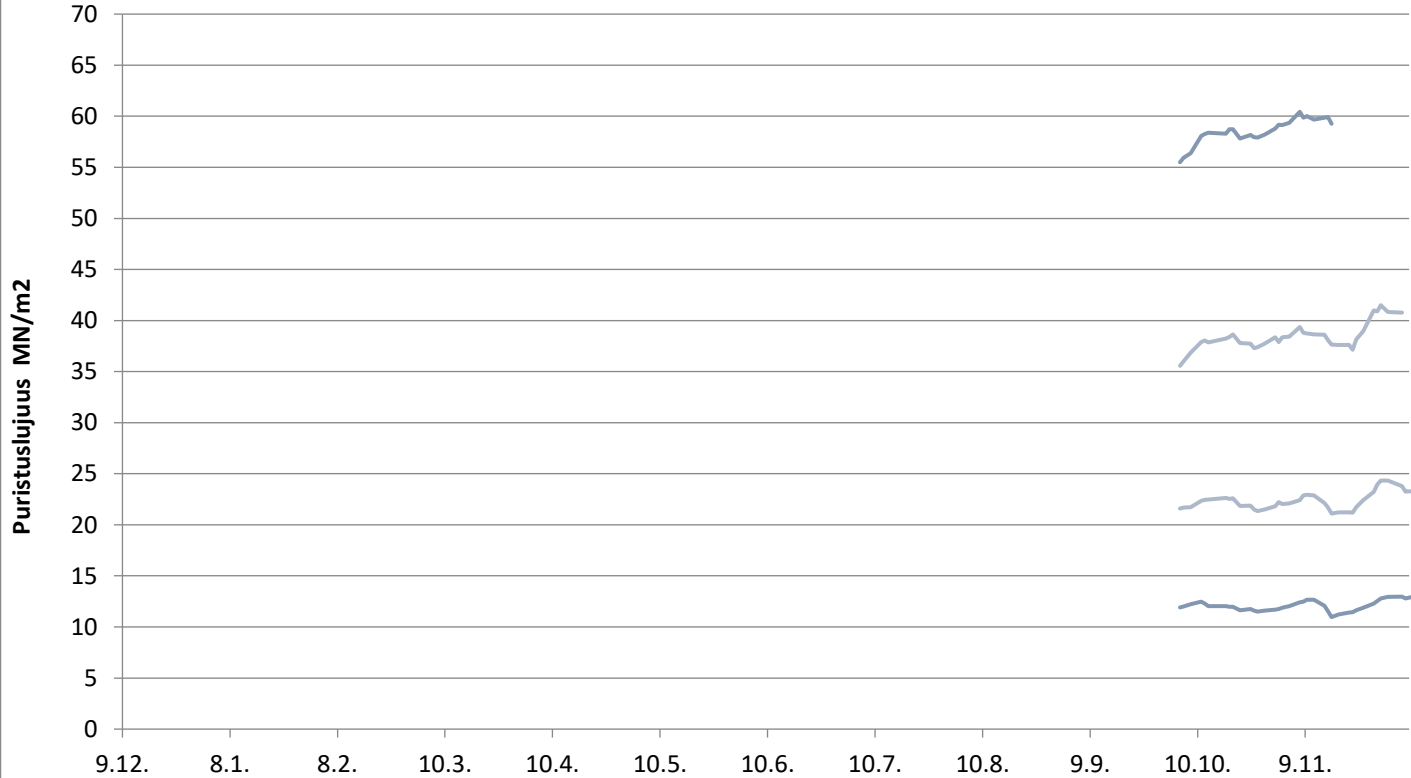
# Paraisten Ykkössementti

Lastausnäytteiden lujuudet kolmen liukuva keskiarvo 1, 2 ja 28 vrk



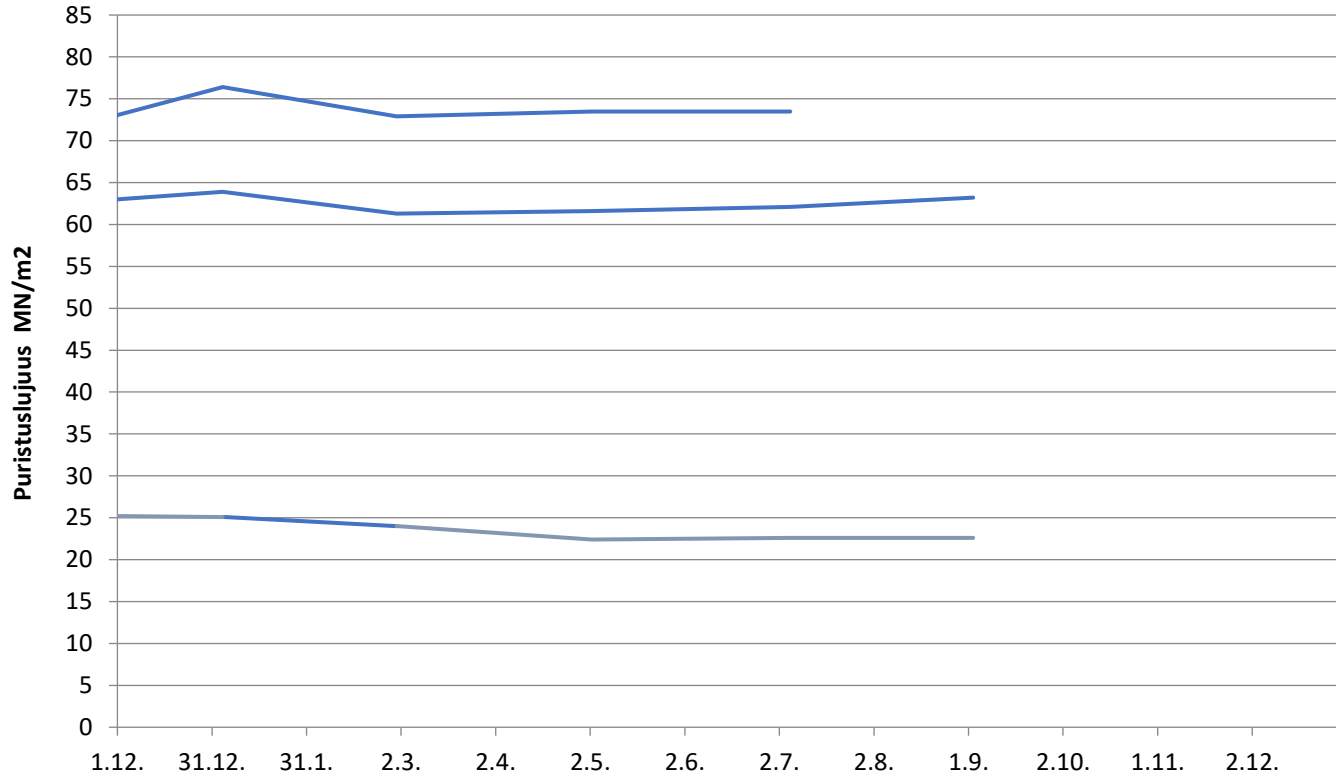
# Paraisten Kolmossementti

Lastausnäytteiden lujuudet kolmen liukuva keskiarvo 1, 2, 7 ja 28 vrk



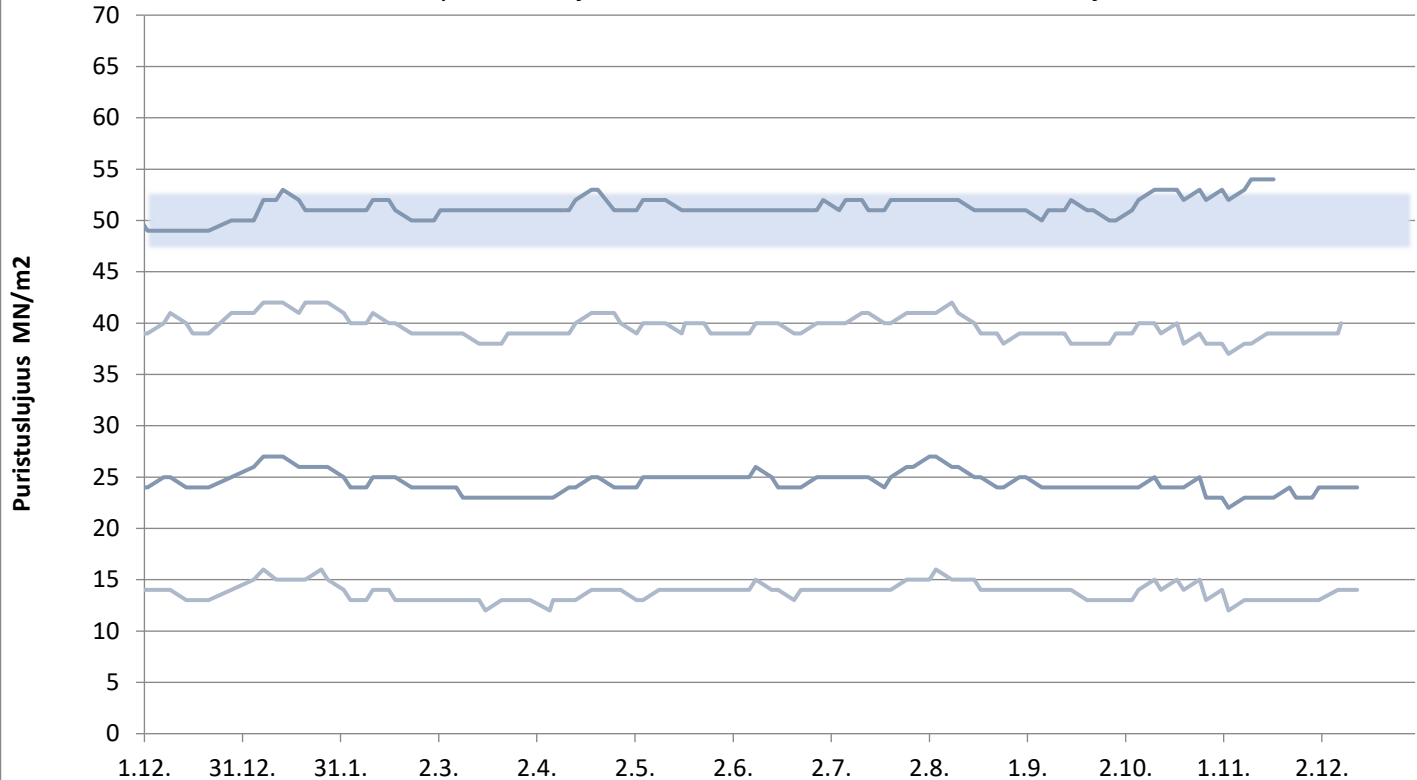
# Valkosementti

Laivanäytteiden lujuudet 1, 7 ja 28 vrk



# Lappeenrannan Oiva-sementti

Lastausnäytteiden lujuudet kolmen liukuva keskiarvo 1, 2, 7 ja 28 vrk

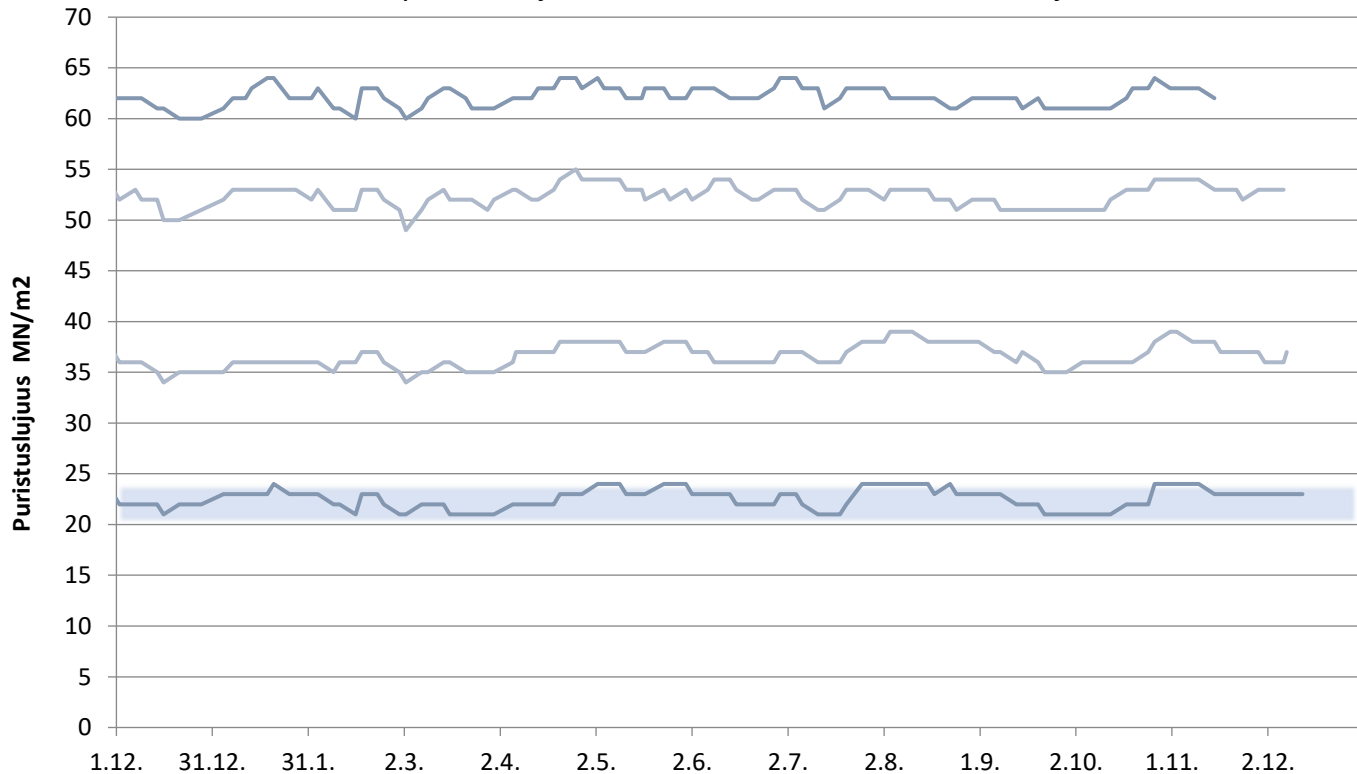


päivitetty 16.12.2021



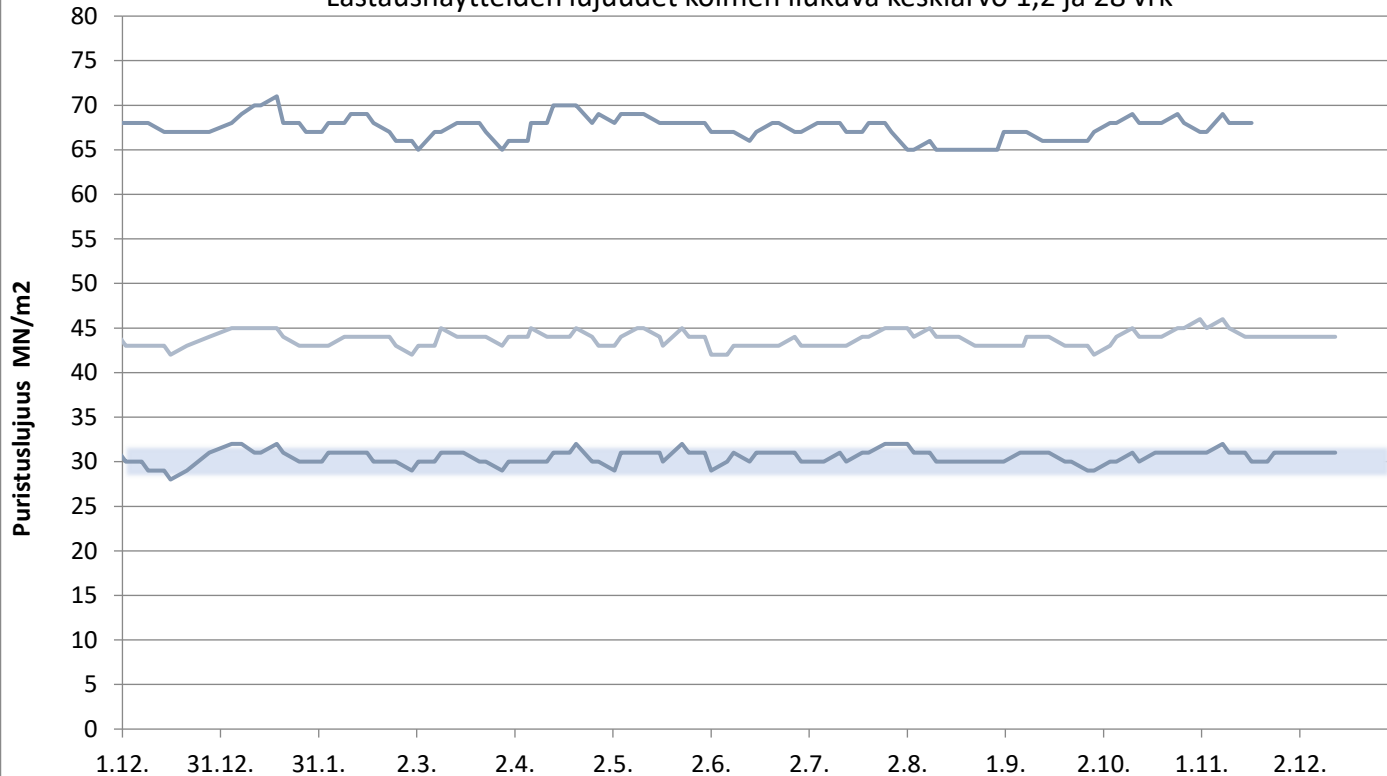
# Lappeenrannan Rapidsementti

Lastausnäytteiden lujuudet kolmen liukuva keskiarvo 1, 2, 7 ja 28 vrk



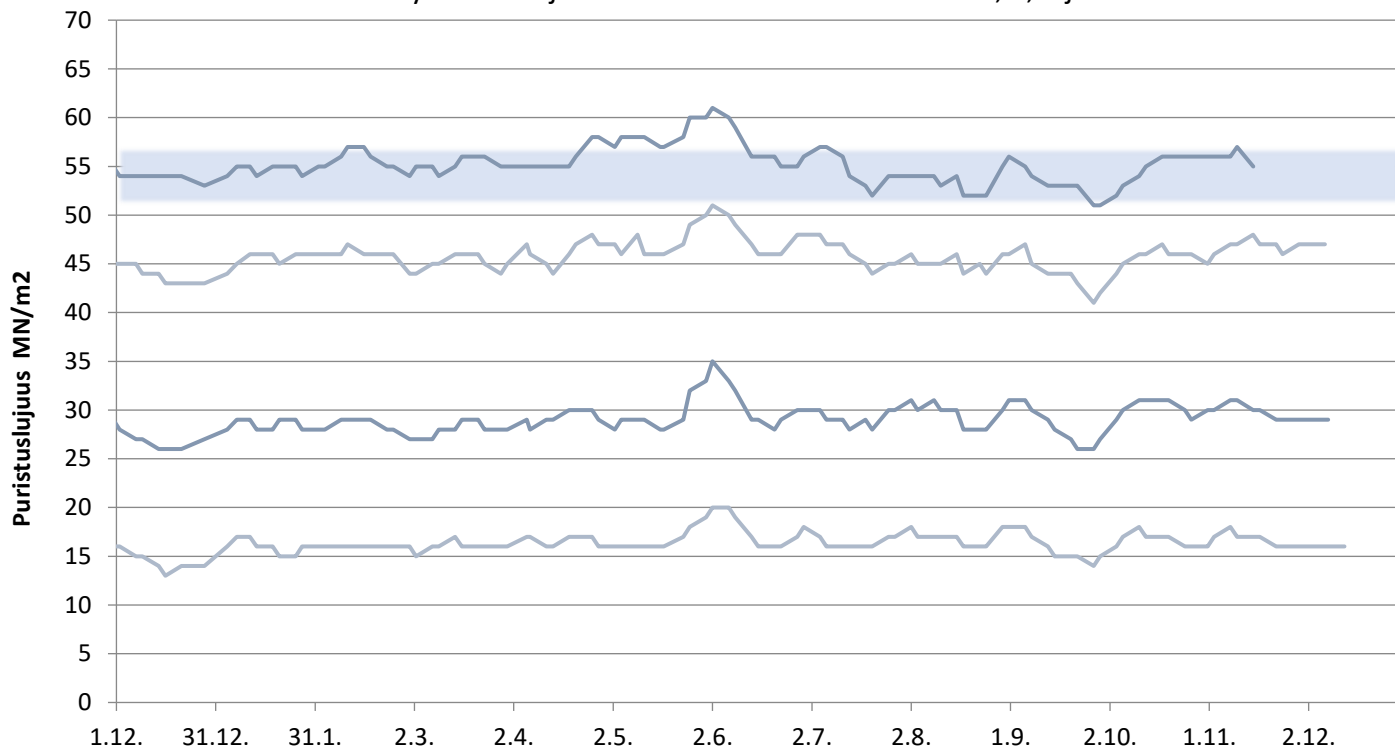
# Lappeenrannan Pikasementti

Lastausnäytteiden lujuudet kolmen liukuva keskiarvo 1,2 ja 28 vrk



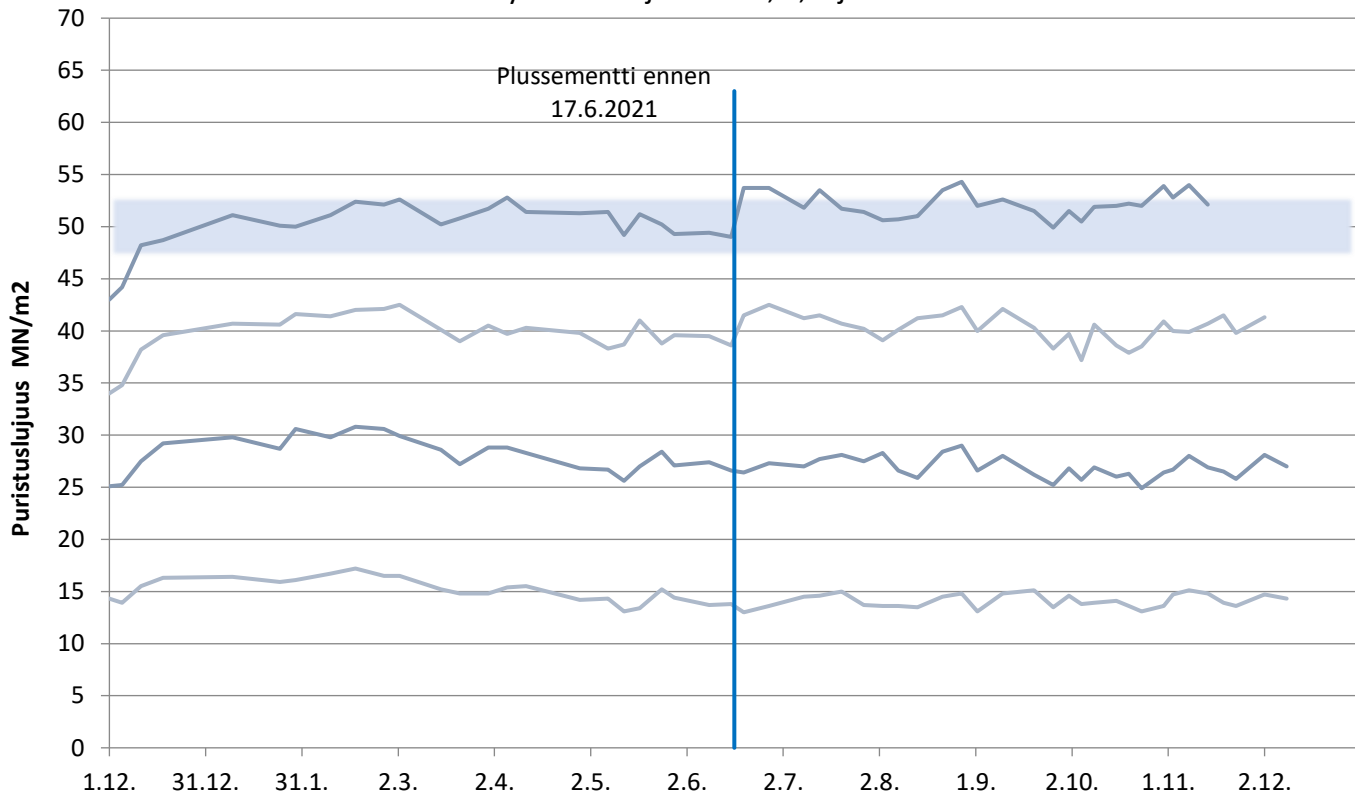
# Lappeenrannan SR-sementti

Lastausnäytteiden lujuudet kolmen liukuva keskiarvo 1, 2, 7 ja 28 vrk



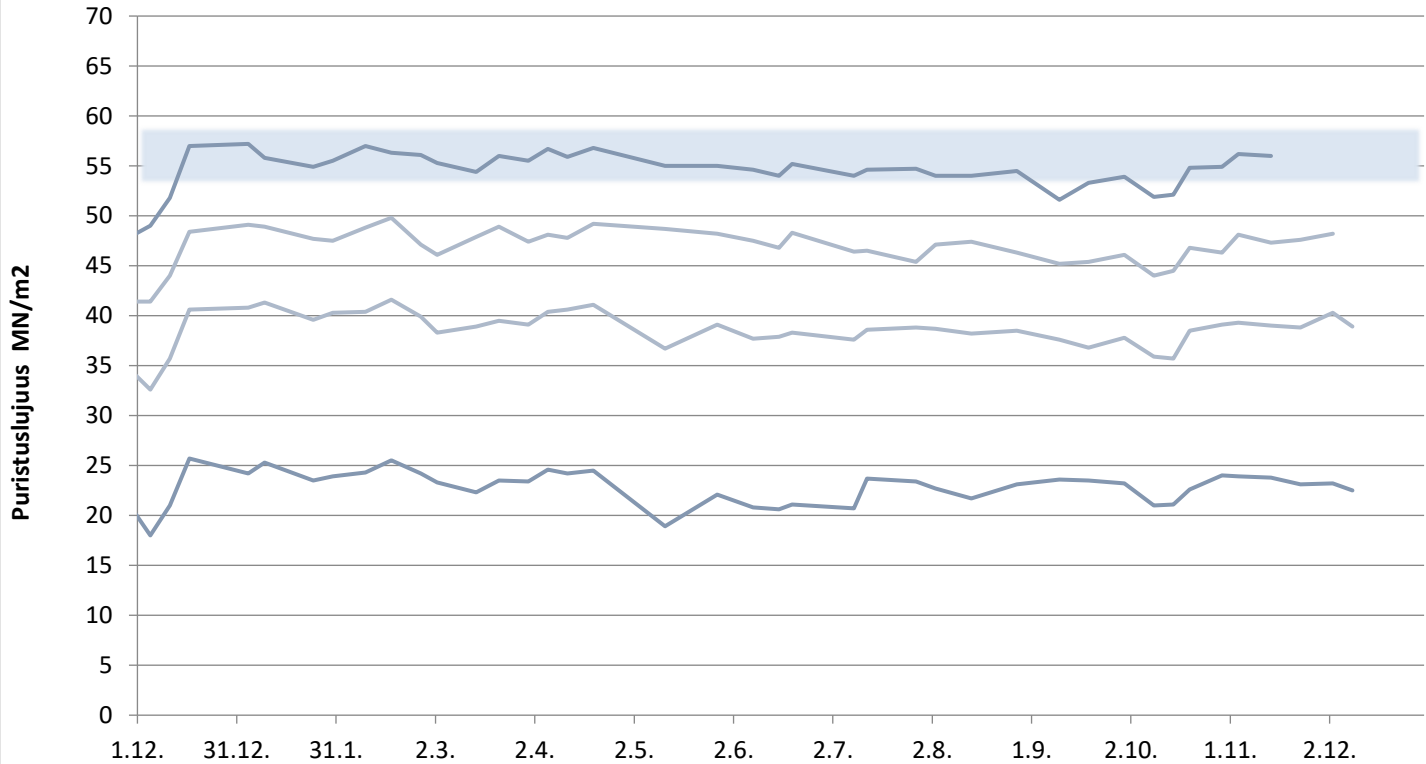
# Oiva-sementti Vihreäsaari

Laivanäytteiden lujuudet 1, 2, 7 ja 28 vrk



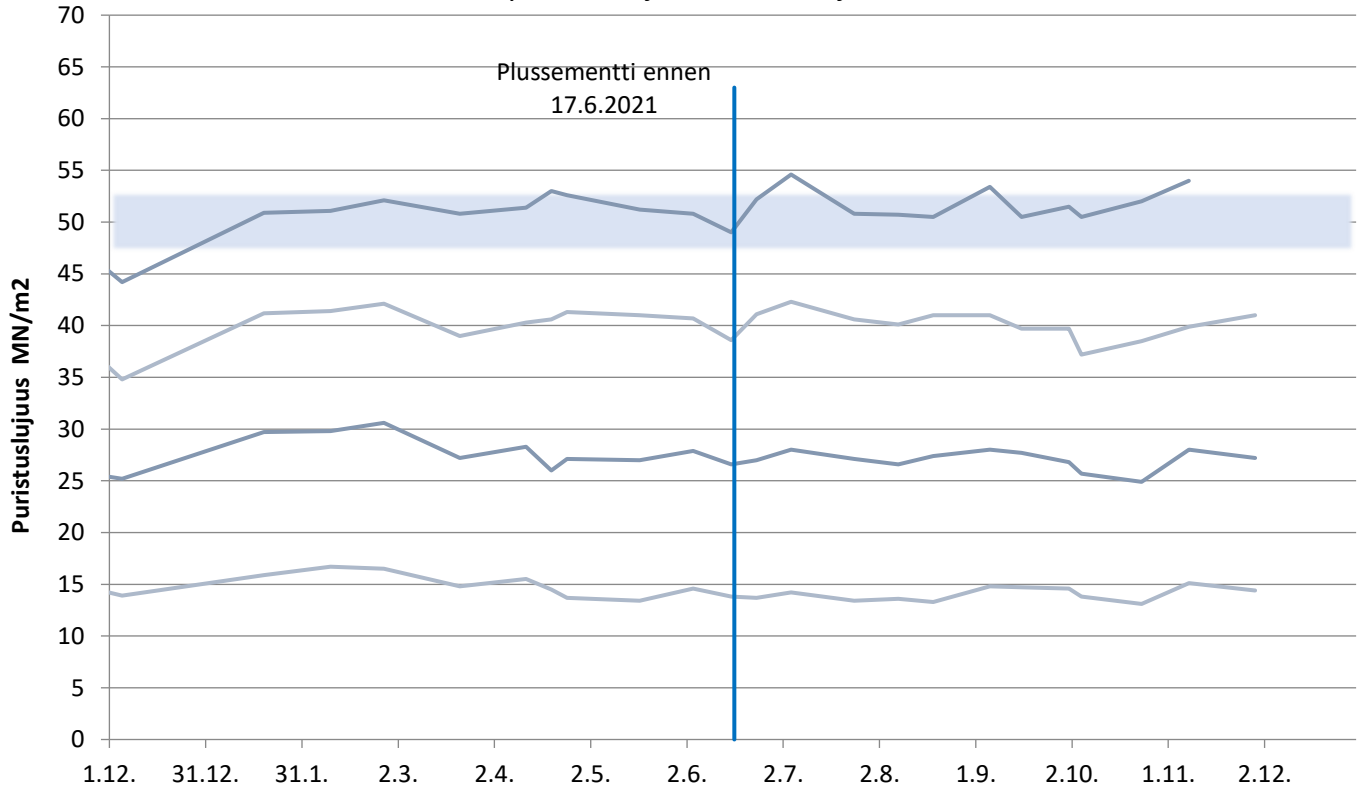
# Rapidsementti Vihreäsaari

Laivanäytteiden lujuudet 1, 2, 7 ja 28 vrk



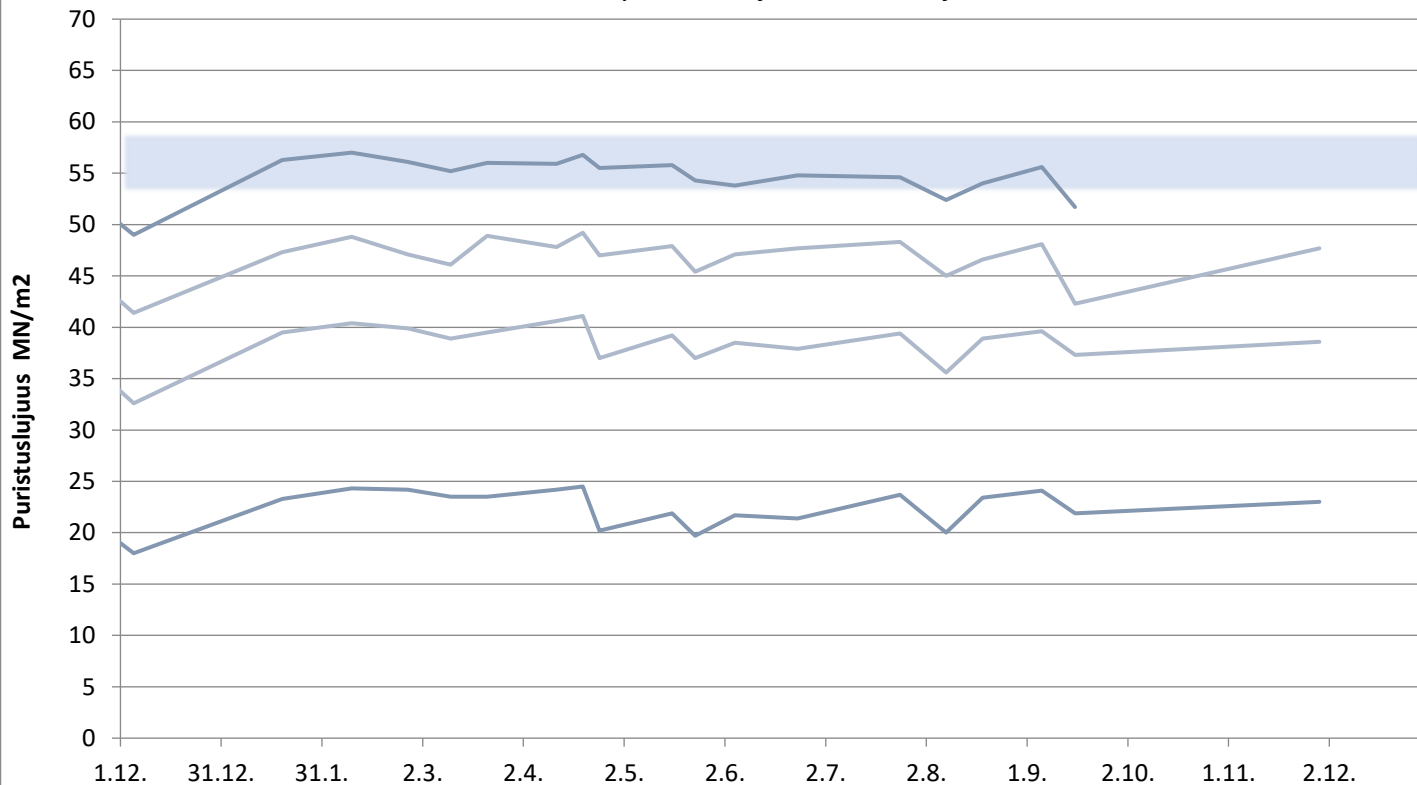
# Oiva-sementti Pietarsaari

Laivanäytteiden lujuudet 1, 2, 7 ja 28 vrk



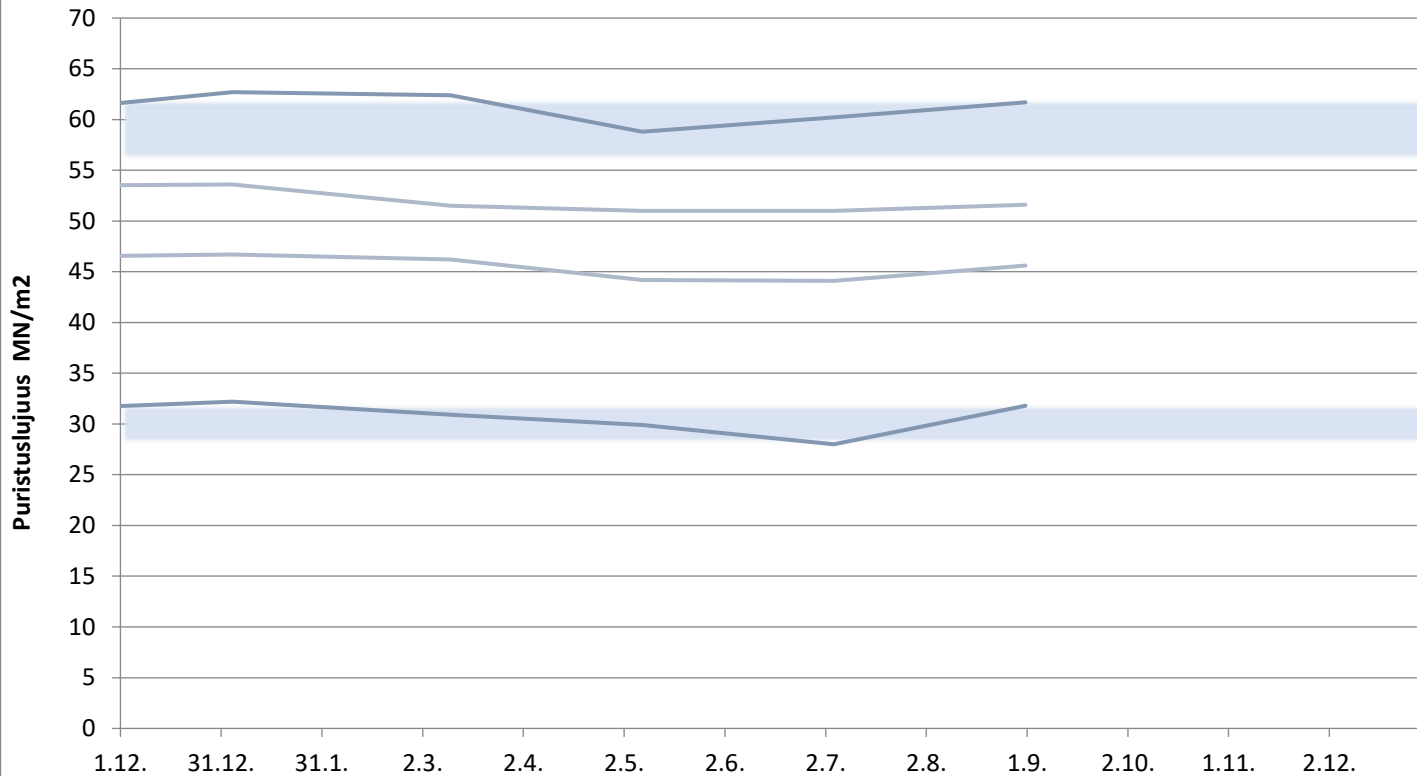
# Rapidsementti Pietarsaari

Laivanäytteiden lujuudet 1, 2, 7 ja 28 vrk



# Pikasementti Vaasa

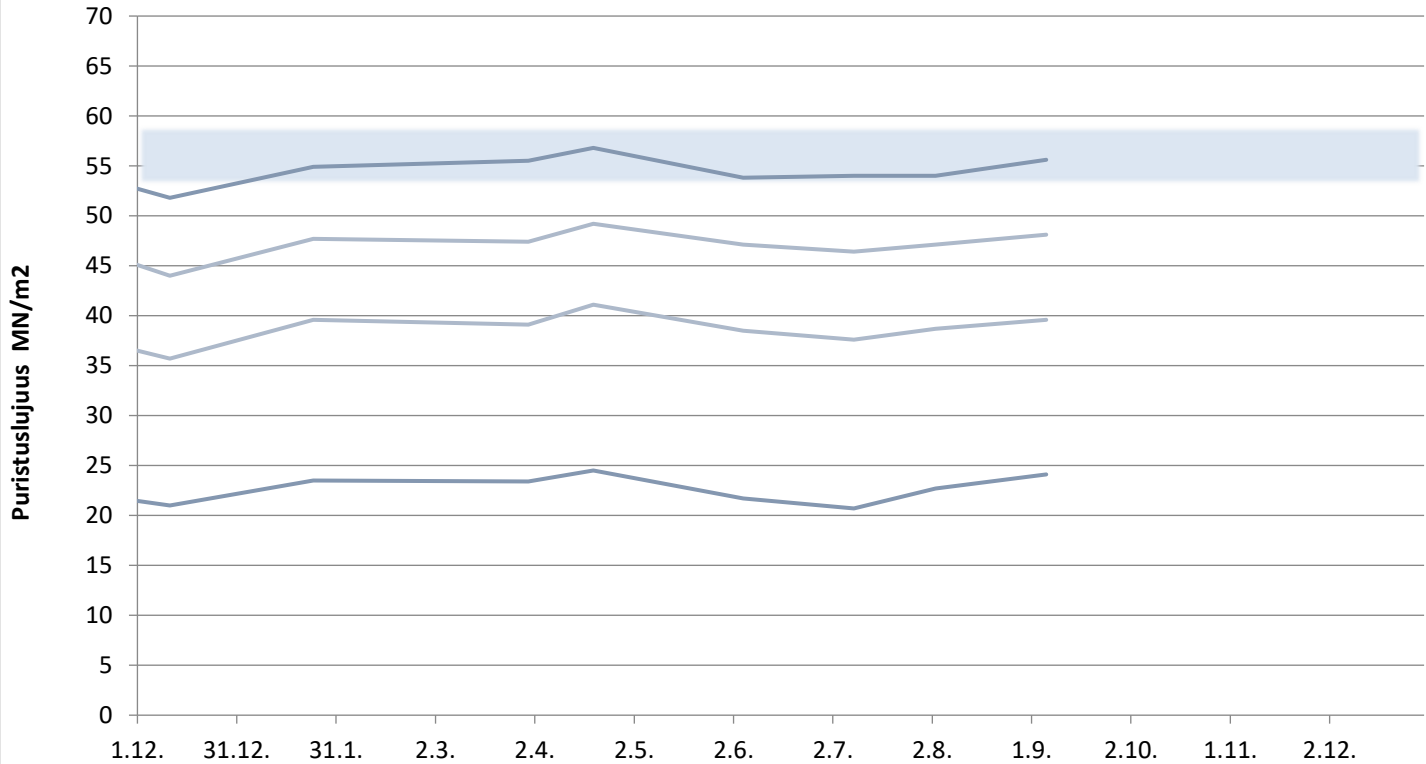
Laivanäytteiden lujuudet 1, 2, 7 ja 28 vrk





# Rapidsementti Maarianhamina

Laivanäytteiden lujuudet 1, 2, 7 ja 28 vrk



# KJ400, RAAHE

Aktiivisuusindeksi 7 ja 28 vrk

