

Laatuinformaatio vko 51

pvm:

23.12.2021

Lastaussiiloista otettujen näytteiden puristuslujuus (SFS-EN 196-1)

kolmen perättäisen näytteen liukuva keskiarvo:

(Huom. testaustulosten hajonta +/-1,5 MPa)

* viimeisten laivauserien tuloksia

FINNSEMENTTI
A CRH COMPANY

Parainen

	pvm	MPa	pvm	MPa	pvm	MPa	m ² /kg	%	%	%
	1 vrk		7 vrk		28 vrk		Hienous	Vaaleusaste	Kalkkikivi	Kuona
Oiva-sementti CEM II/B-M(S-LL)42.5N	14.12.	15	07.12.	41	12.11.	53	450	34	11	17
	17.12.	14	10.12.	41	16.11.	52				
	20.12.	14	14.12.	40	19.11.	52				
Rapidsementti CEM II/A-LL 42.5 R	14.12.	24	07.12.	48	12.11.	56	470	32	7	0
	17.12.	24	10.12.	47	16.11.	55				
	20.12.	25	14.12.	48	19.11.	56				
Pikaseimentti CEM I 52.5 R	14.12.	31	10.12.	45	12.11.	60	550	34	4	0
	17.12.	31	14.12.	44	16.11.	60				
	20.12.	31	17.12.	45	19.11.	60				
Ykkössementti CEM I 42.5 R	14.12.	18	10.12.	32	12.11.	51	400	29	4	0
	17.12.	18	14.12.	32	16.11.	51				
	20.12.	18	17.12.	32	19.11.	51				
Kolmossementti CEM III/A 52,5 L	15.12.	13	10.12.	41	19.11.	59	490	42	2	40
	17.12.	12	13.12.	40	22.11.	59				
	20.12.	12	14.12.	39	23.11.	59				
Valkosementti * CEM I 52.5 R - SR5	03.09.	23	03.09.	63	06.07.	74	420	86	0	0

Lappeenranta

	pvm	MPa	pvm	MPa	pvm	MPa	m ² /kg	%	%	%
	1 vrk		7 vrk		28 vrk		Hienous	Vaaleusaste	Kalkkikivi	Kuona
Oiva-sementti CEMII/B-M(S-LL)42.5N	13.12.	14	08.12.	40	17.11.	54	460	33	13	17
	15.12.	14	13.12.	40	22.11.	53				
	20.12.	14	15.12.	41	24.11.	53				
Rapidsementti CEM II/A-LL 52.5 N	13.12.	23	07.12.	53	15.11.	62	490	29	8	0
	15.12.	23	08.12.	52	17.11.	61				
	20.12.	23	13.12.	52	22.11.	61				
Pikaseimentti CEM I 52.5 R	13.12.	31	13.12.	44	17.11.	68	570	29	4	0
	15.12.	31	15.12.	44	22.11.	68				
	20.12.	31	20.12.	44	24.11.	68				
SR-sementti CEM I 42.5 N - SR3	08.12.	29	07.12.	47	15.11.	55	370	22	4	0
	13.12.	29	08.12.	45	17.11.	55				
	15.12.	30	13.12.	45	22.11.	55				

Raahen kuonajauheen laatuinformaatio

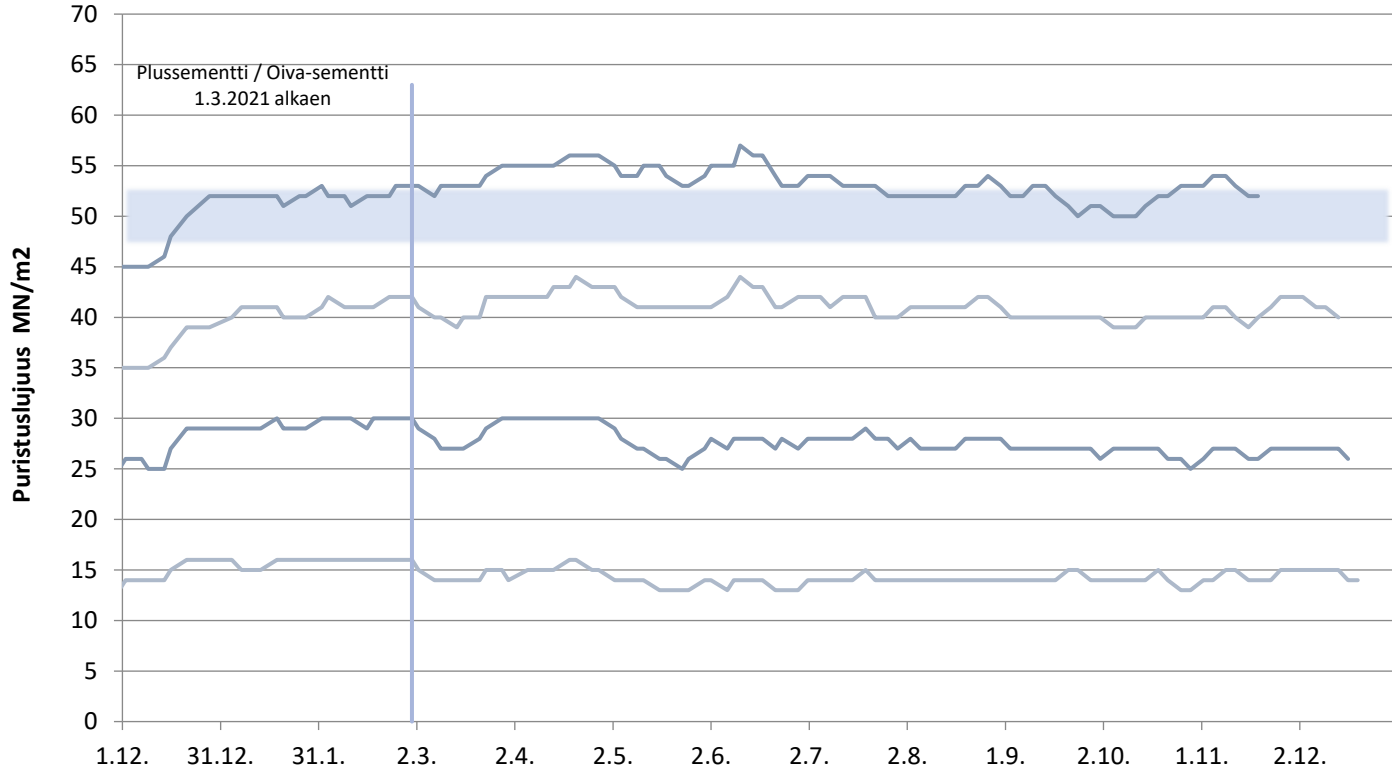
Aktiivisuusindeksi			
pvm	7 vrk	pvm	28 vrk
02.12.	55 %	15.11.	86 %
07.12.	54 %	17.11.	88 %
09.12.	54 %	22.11.	88 %

Lisätietoja sementeistämme ja kuonajauheesta:

Mikko Marjalaakso 0201 206 208
Iiro Aro 0201 206 447
Heikki Alarautalahti 0201 206 204
Arvi Hokkanen 0201 206 202

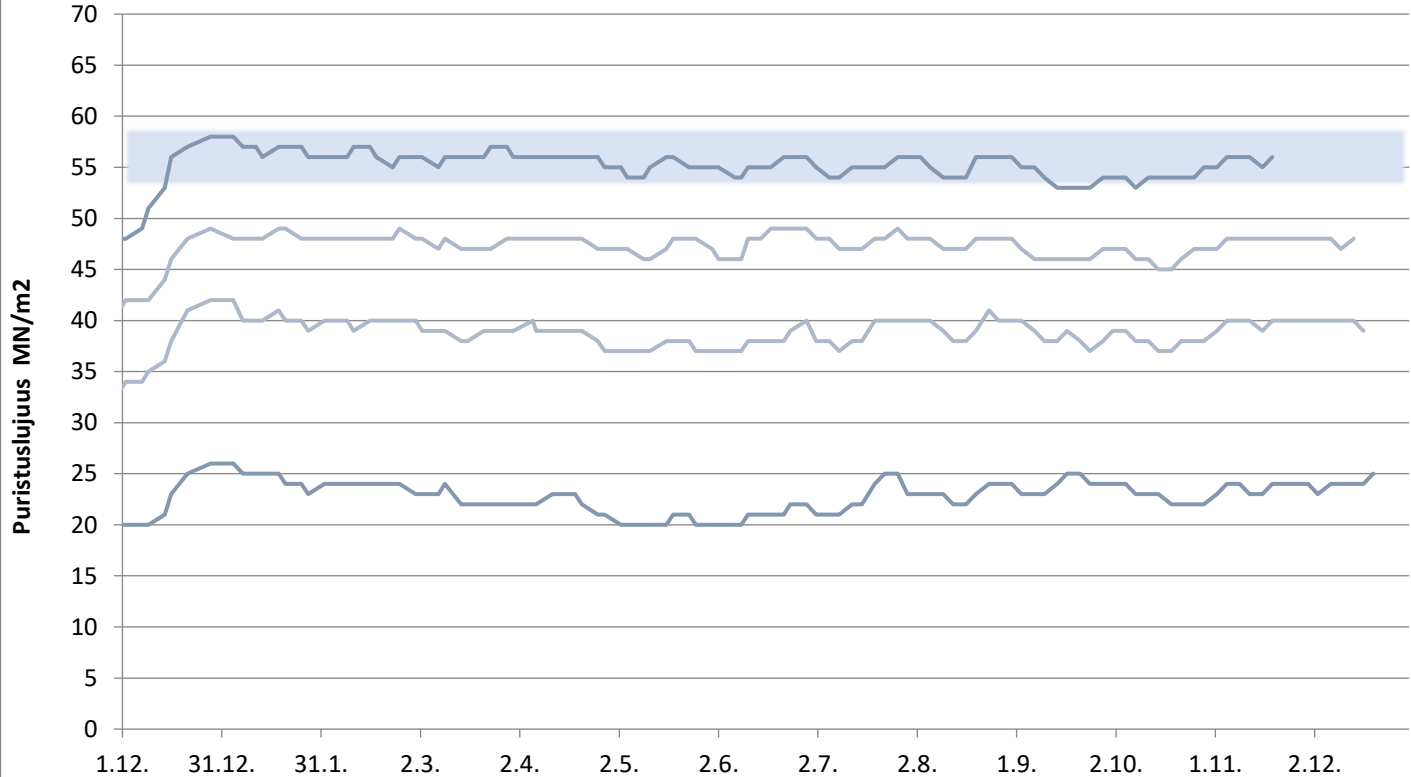
Paraisten Oiva-sementti

Lastausnäytteiden lujuudet kolmen liukuva keskiarvo 1, 2, 7 ja 28 vrk



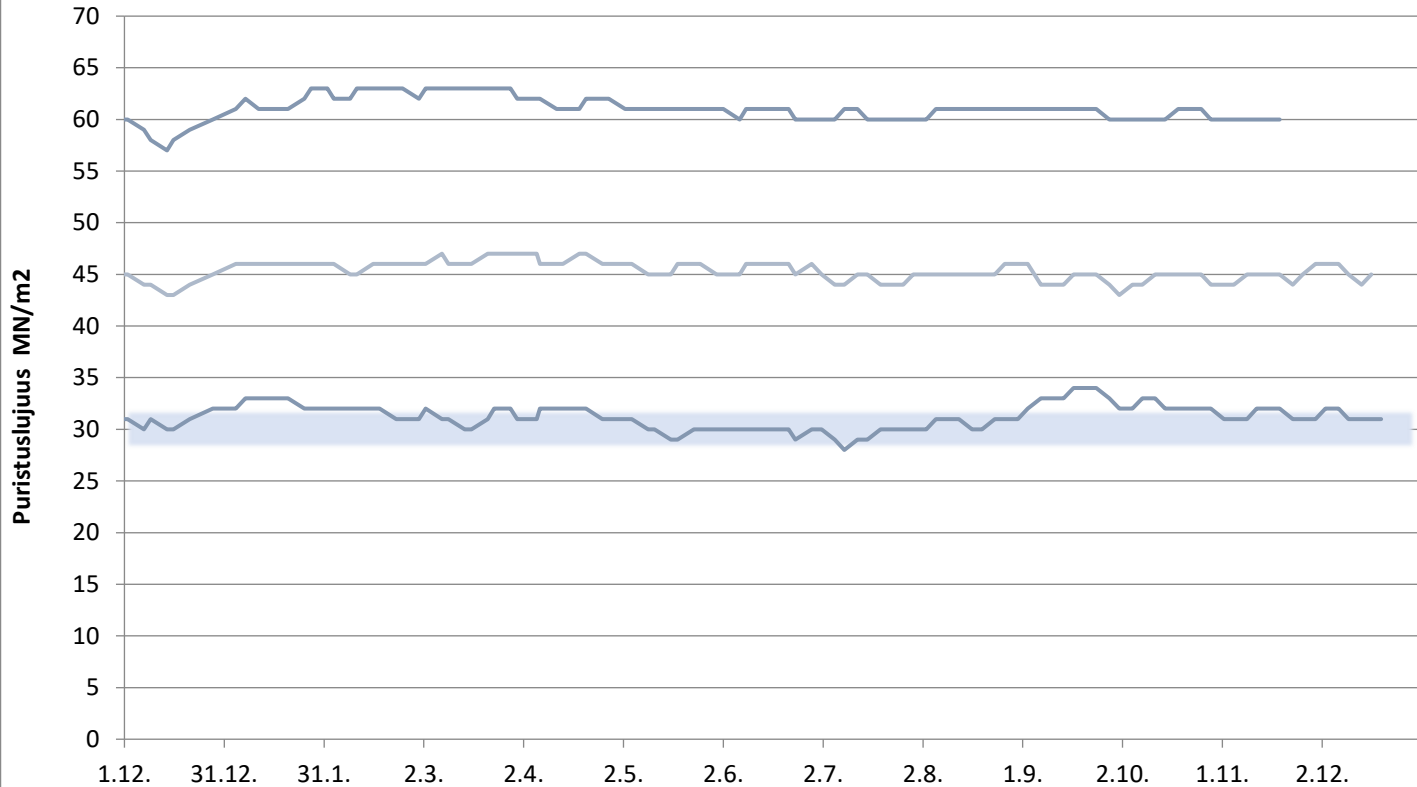
Paraisten Rapidsementti

Lastausnäytteiden lujuudet kolmen liukuva keskiarvo 1, 2, 7 ja 28 vrk



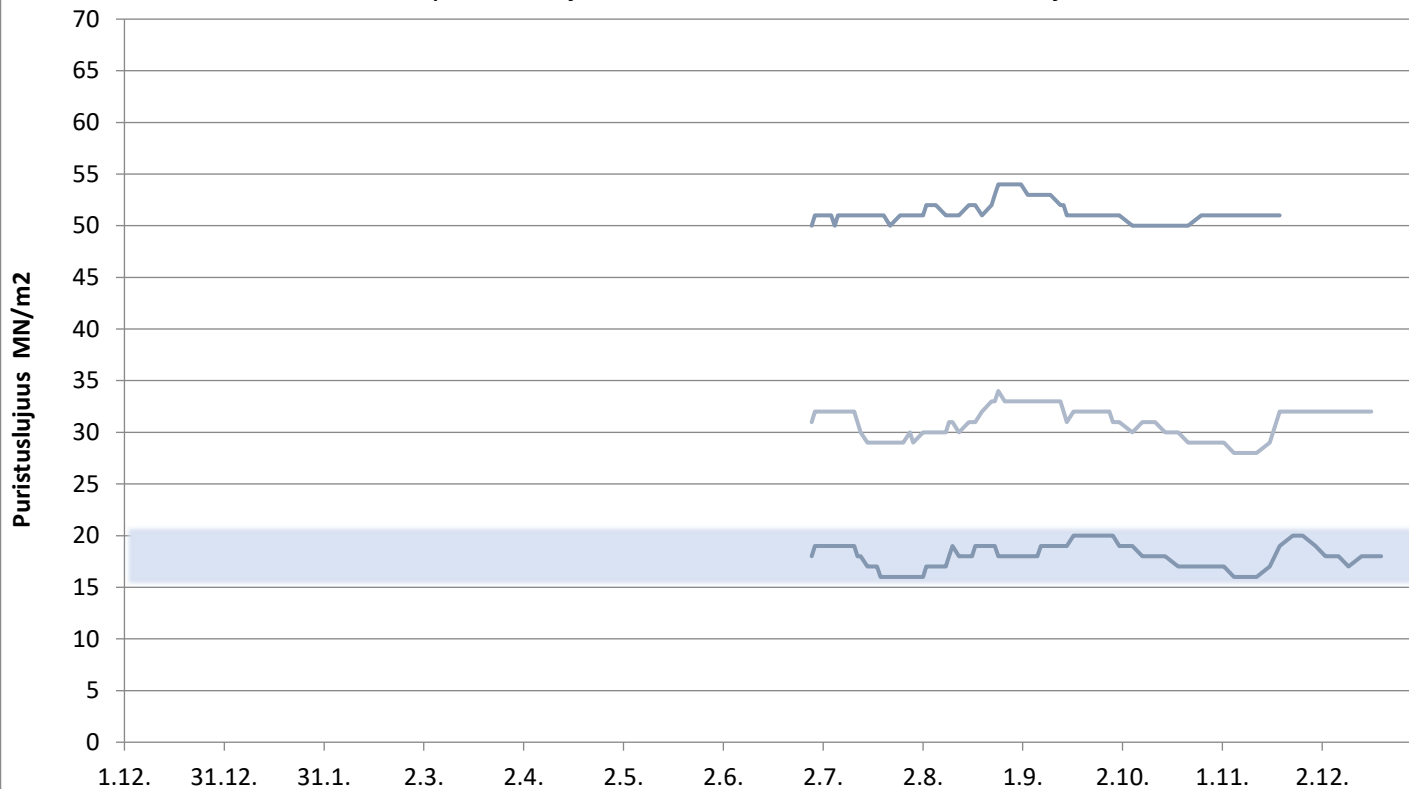
Paraisten Pikasementti

Lastausnäytteiden lujuudet kolmen liukuva keskiarvo 1, 2 ja 28 vrk



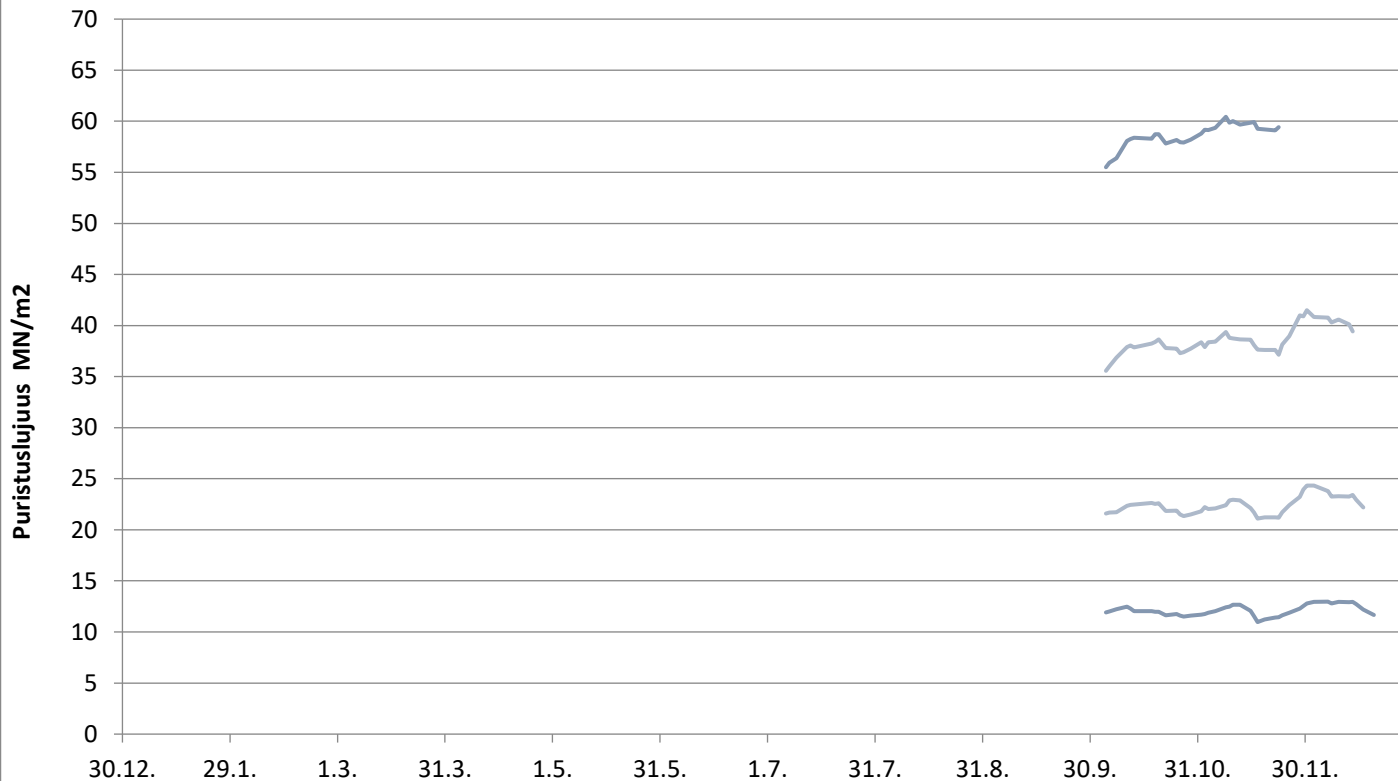
Paraisten Ykkössementti

Lastausnäytteiden lujuudet kolmen liukuva keskiarvo 1, 2 ja 28 vrk



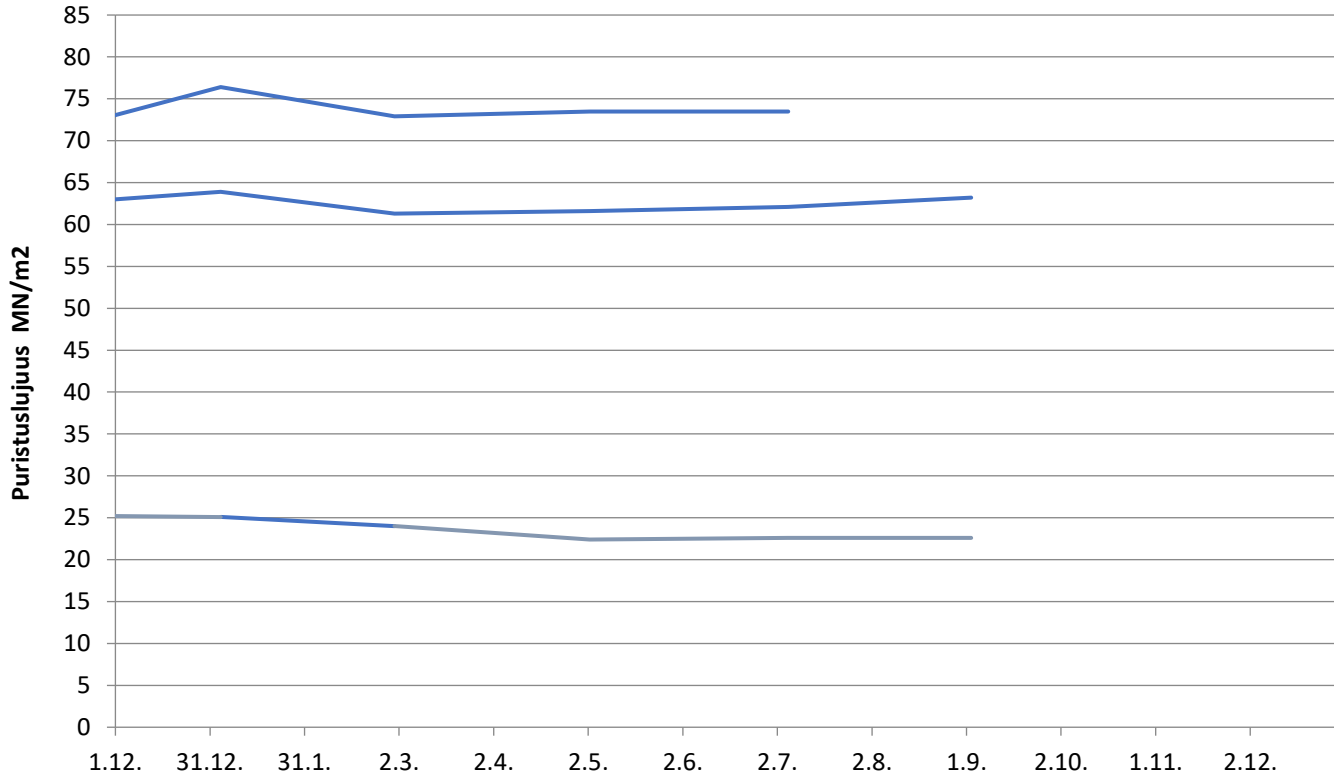
Paraisten Kolmossementti

Lastausnäytteiden lujuudet kolmen liukuva keskiarvo 1, 2, 7 ja 28 vrk



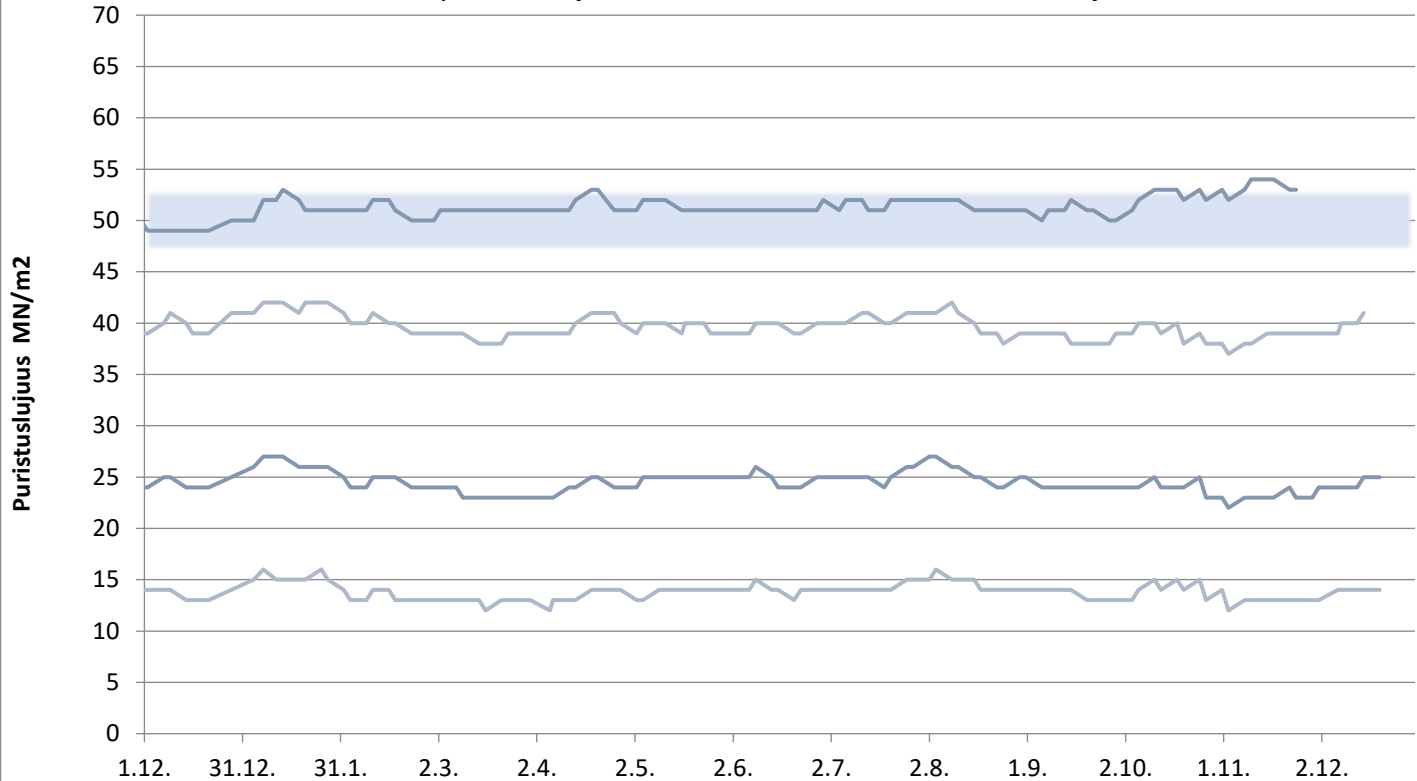
Valkosementti

Laivanäytteiden lujuudet 1, 7 ja 28 vrk



Lappeenrannan Oiva-sementti

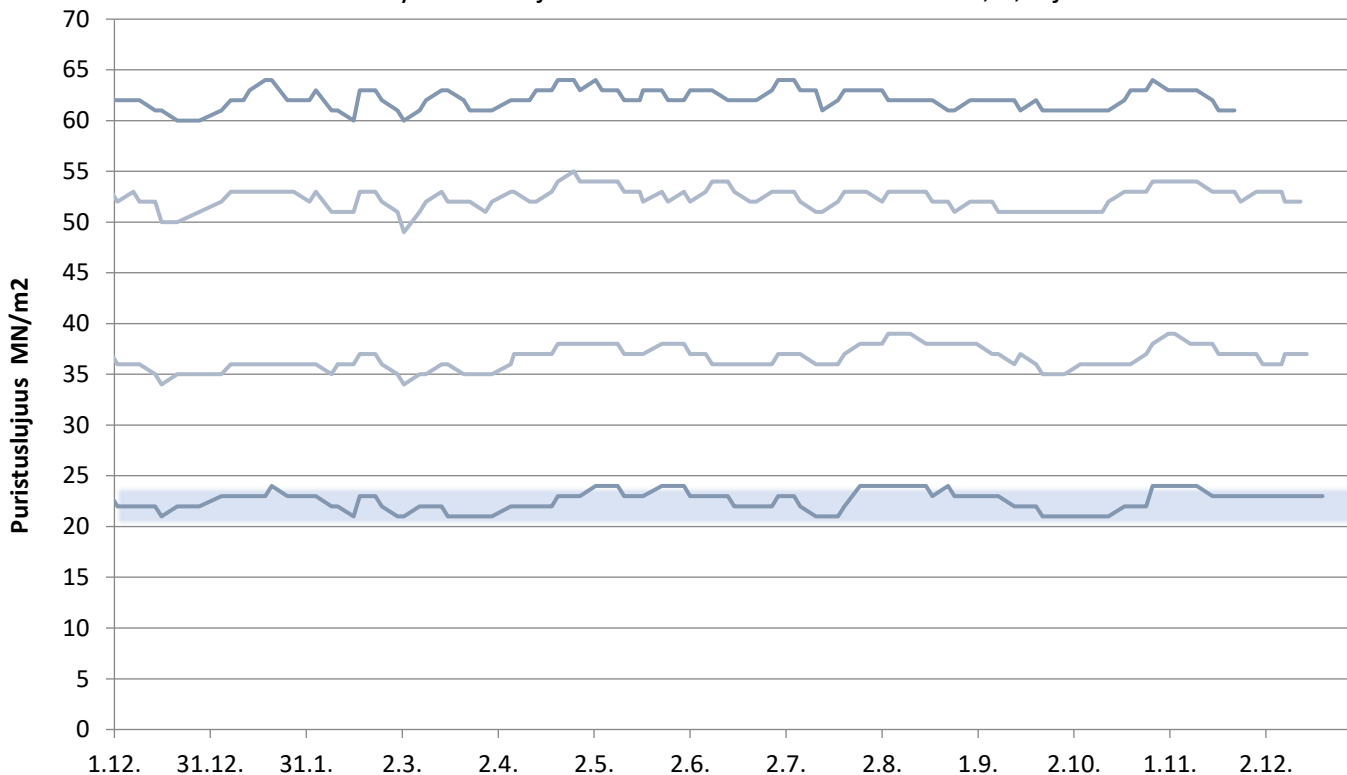
Lastausnäytteiden lujuudet kolmen liukuva keskiarvo 1, 2, 7 ja 28 vrk



päivitetty 23.12.2021

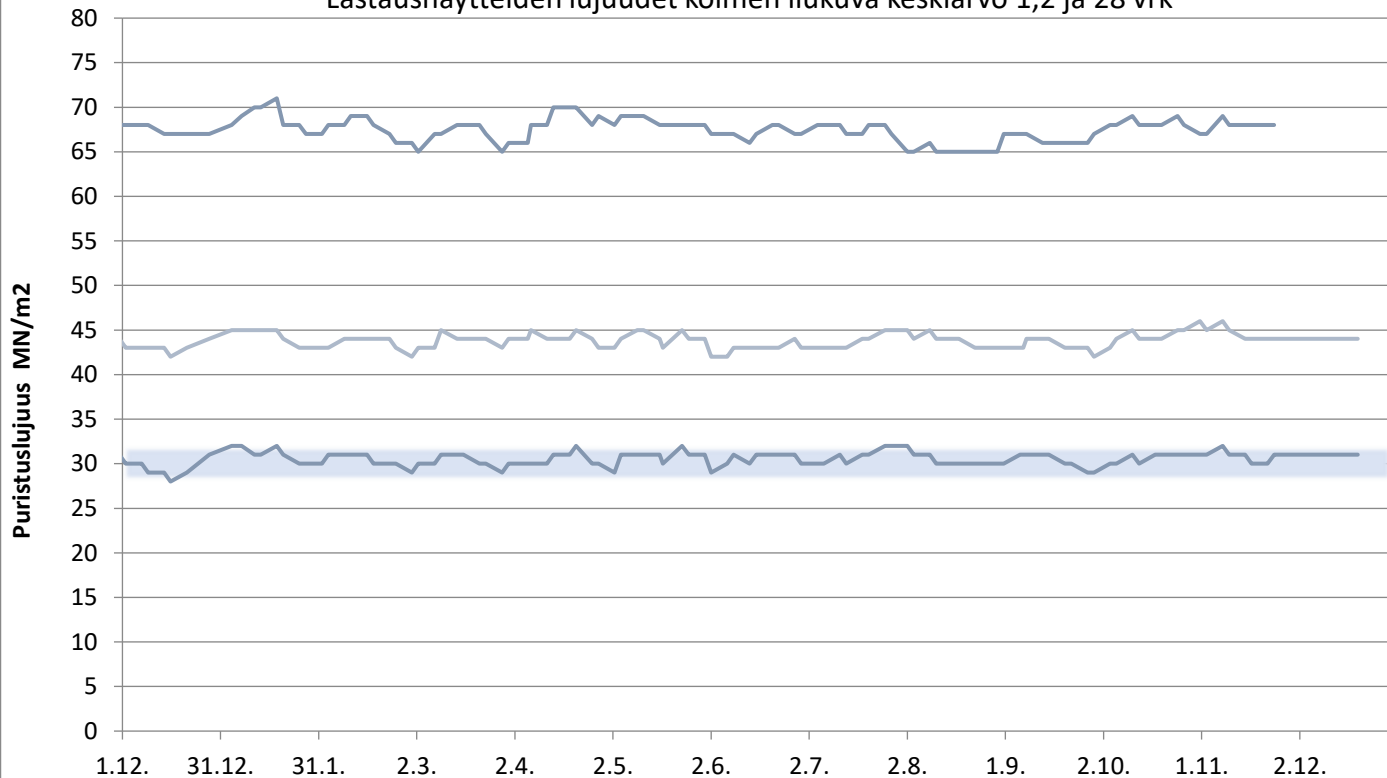
Lappeenrannan Rapidsementti

Lastausnäytteiden lujuudet kolmen liukuva keskiarvo 1, 2, 7 ja 28 vrk



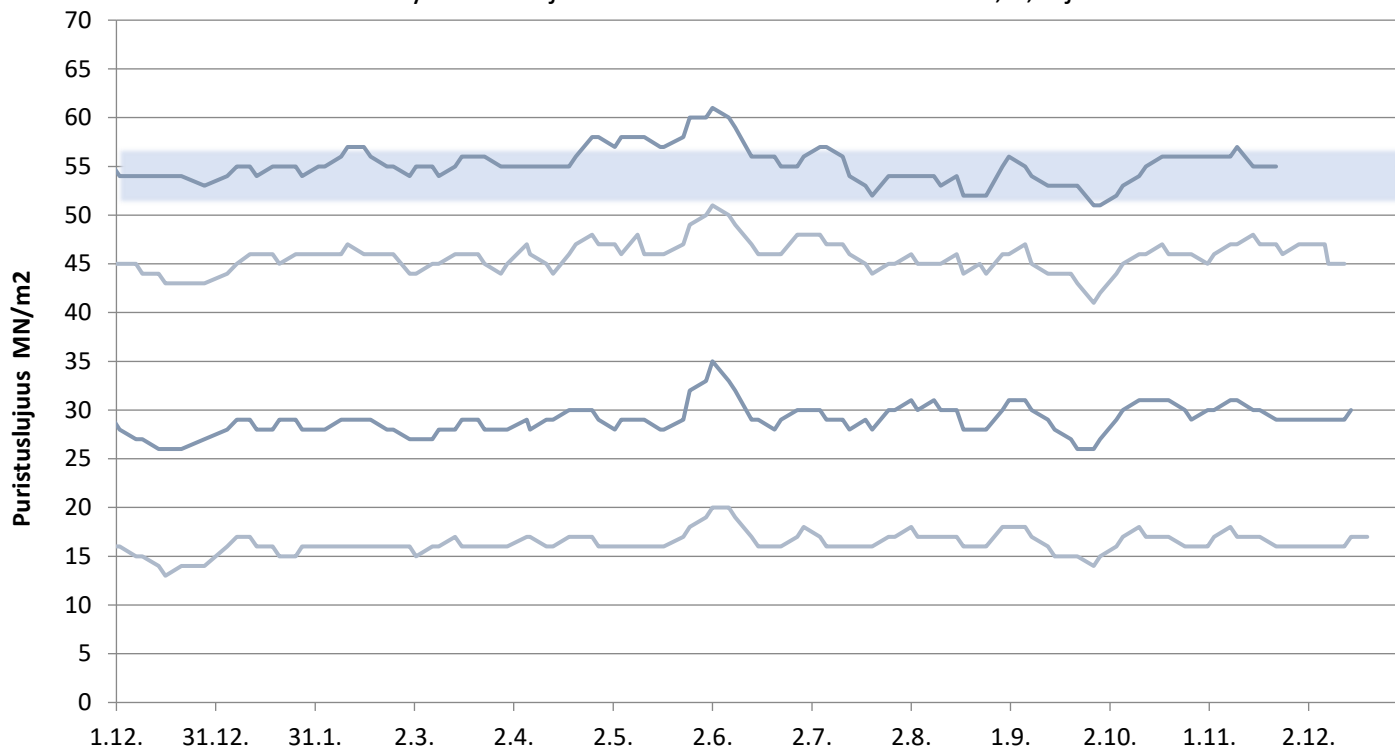
Lappeenrannan Pikasementti

Lastausnäytteiden lujuudet kolmen liukuva keskiarvo 1,2 ja 28 vrk



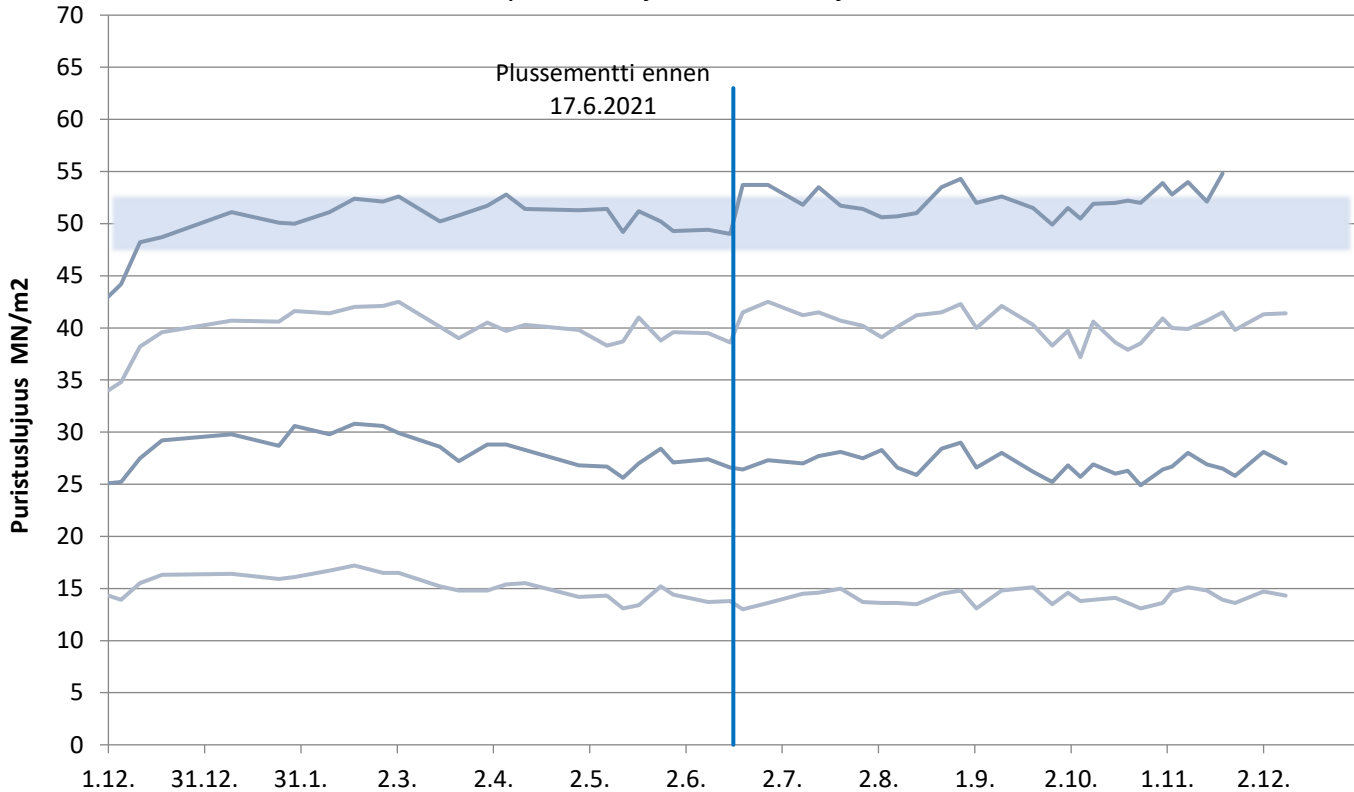
Lappeenrannan SR-sementti

Lastausnäytteiden lujuudet kolmen liukuva keskiarvo 1, 2, 7 ja 28 vrk



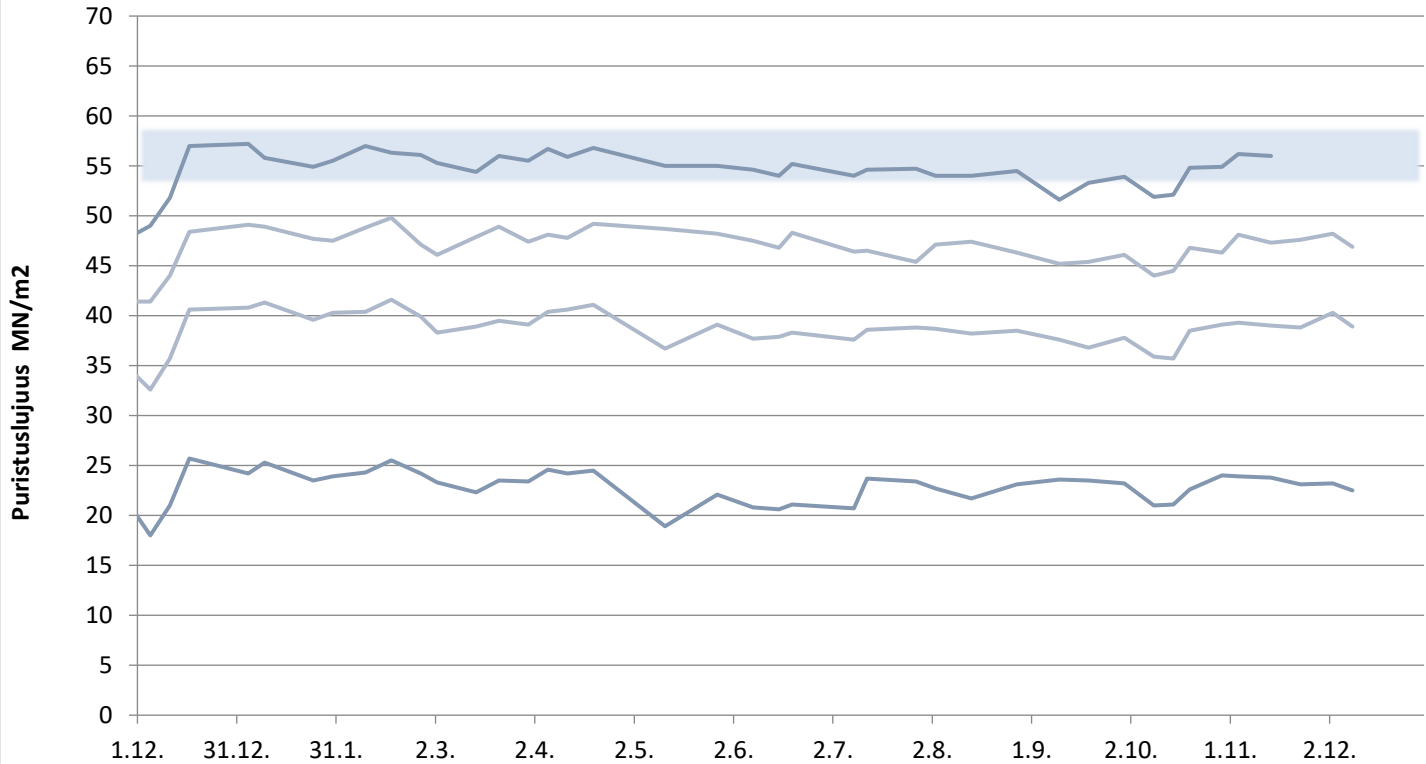
Oiva-sementti Vihreäsaari

Laivanäytteiden lujuudet 1, 2, 7 ja 28 vrk



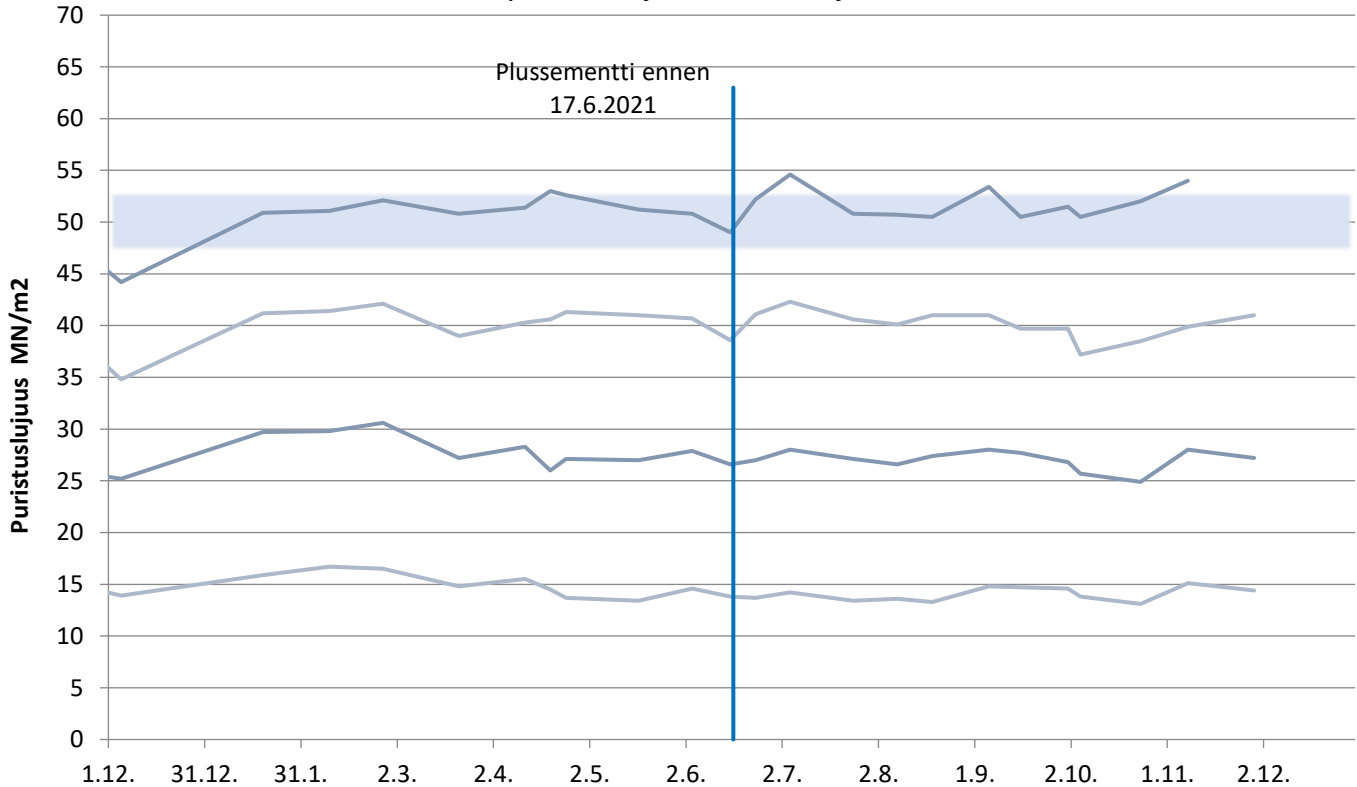
Rapidsementti Vihreäsaari

Laivanäytteiden lujuudet 1, 2, 7 ja 28 vrk



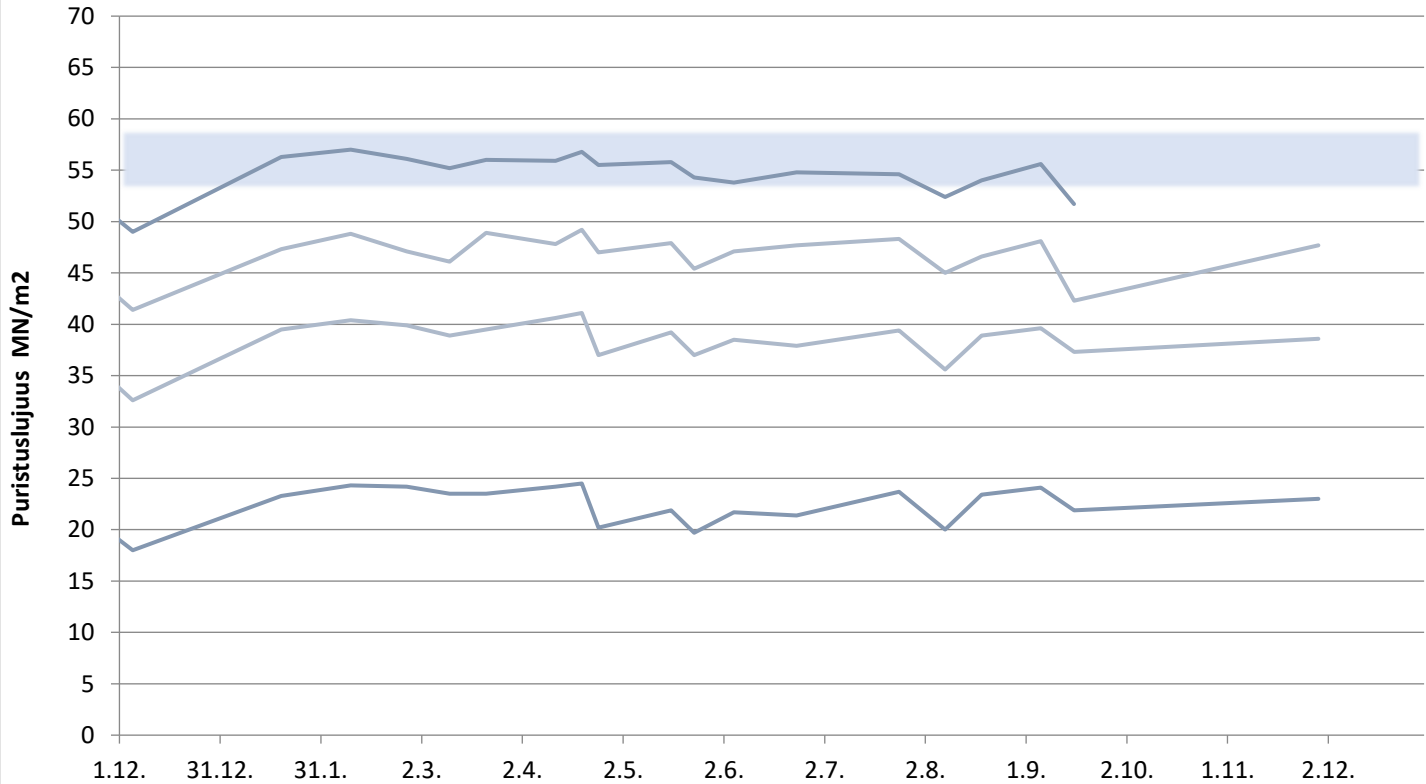
Oiva-sementti Pietarsaari

Laivanäytteiden lujuudet 1, 2, 7 ja 28 vrk



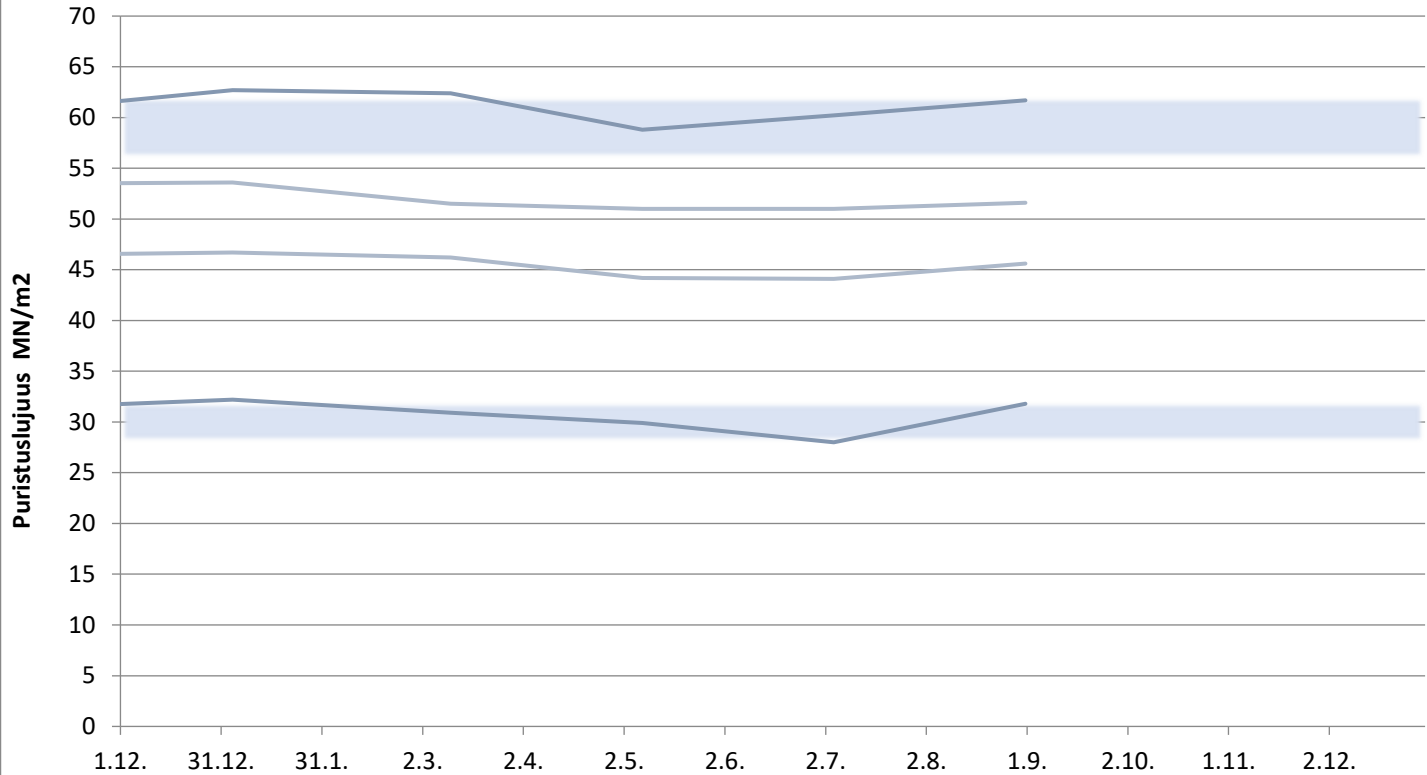
Rapidsementti Pietarsaari

Laivanäytteiden lujuudet 1, 2, 7 ja 28 vrk



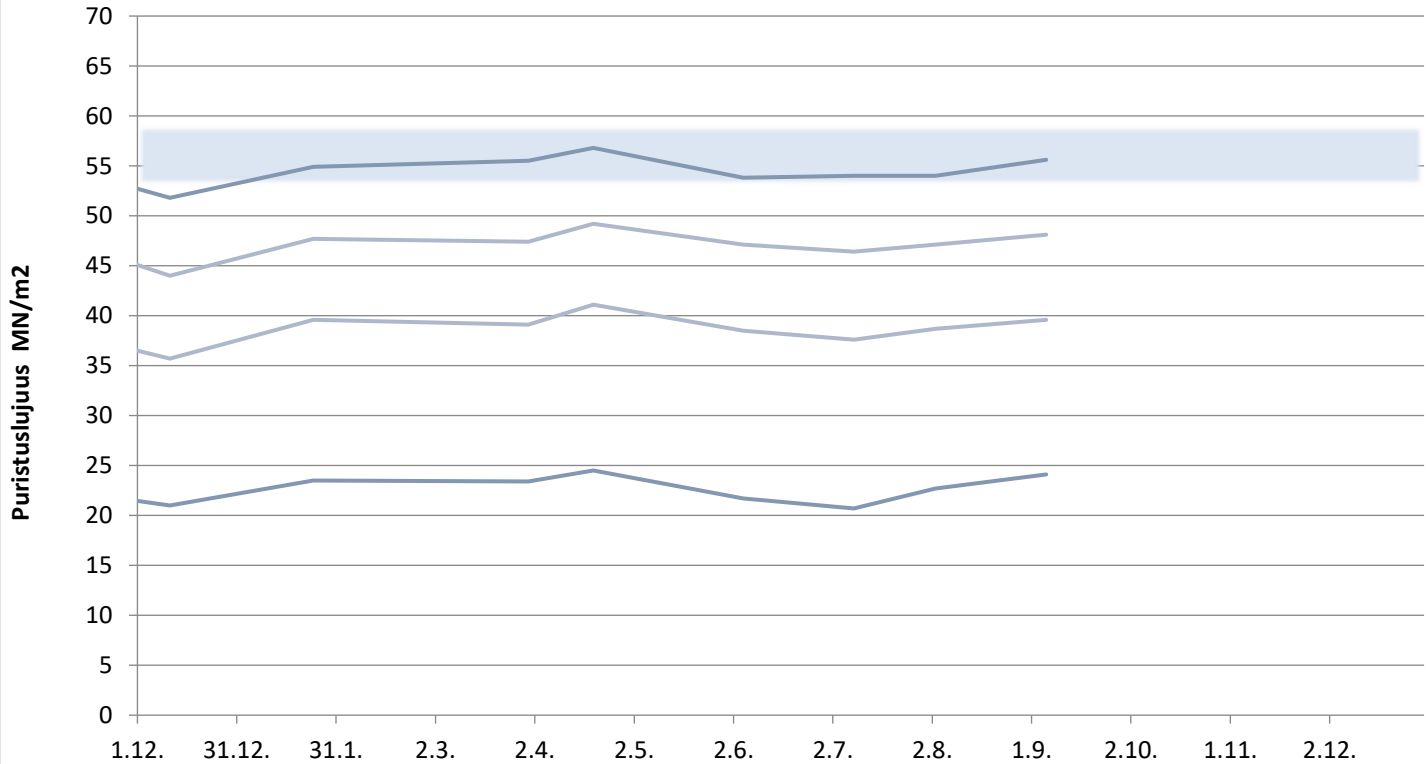
Pikasementti Vaasa

Laivanäytteiden lujuudet 1, 2, 7 ja 28 vrk



Rapidsementti Maarianhamina

Laivanäytteiden lujuudet 1, 2, 7 ja 28 vrk



KJ400, RAAHE

Aktiivisuusindeksi 7 ja 28 vrk

