

# Laatuinformaatio vko 52

pvm:

30.12.2021

Lastaussiiloista otettujen näytteiden puristuslujuus (SFS-EN 196-1)

kolmen perättäisen näytteen liukuva keskiarvo:

(Huom. testaustulosten hajonta +/-1,5 MPa)

\* viimeisten laivauserien tuloksia

**FINNSEMENTTI**  
A CRH COMPANY

## Parainen

	pvm	MPa	pvm	MPa	pvm	MPa	m <sup>2</sup> /kg	%	%	%
	1 vrk		7 vrk		28 vrk		Hienous	Vaaleusaste	Kalkkikivi	Kuona
Oiva-sementti CEM II/B-M(S-LL)42.5N	17.12.	14	14.12.	40	19.11.	52	440	34	11	17
	20.12.	14	17.12.	40	23.11.	53				
	27.12.	14	20.12.	40	26.11.	54				
Rapidsementti CEM II/A-LL 42.5 R	17.12.	24	14.12.	48	19.11.	56	470	32	7	0
	20.12.	25	17.12.	47	23.11.	56				
	27.12.	25	20.12.	48	26.11.	56				
Pikaseimentti CEM I 52.5 R	17.12.	31	14.12.	44	19.11.	60	550	34	4	0
	20.12.	31	17.12.	45	23.11.	61				
	27.12.	31	20.12.	45	26.11.	61				
Ykkössementti CEM I 42.5 R	17.12.	18	14.12.	32	19.11.	51	400	29	4	0
	20.12.	18	17.12.	32	23.11.	51				
	27.12.	18	20.12.	32	26.11.	52				
Kolmossementti CEM III/A 52,5 L	17.12.	12	15.12.	39	24.11.	61	490	42	2	40
	20.12.	12	17.12.	39	26.11.	62				
	27.12.	12	20.12.	39	29.11.	63				
Valkosementti * CEM I 52.5 R - SR5	03.09.	23	03.09.	63	06.07.	74	420	86	0	0

## Lappeenranta

	pvm	MPa	pvm	MPa	pvm	MPa	m <sup>2</sup> /kg	%	%	%
	1 vrk		7 vrk		28 vrk		Hienous	Vaaleusaste	Kalkkikivi	Kuona
Oiva-sementti CEMII/B-M(S-LL)42.5N	15.12.	14	13.12.	40	22.11.	53	460	33	13	18
	20.12.	14	15.12.	41	24.11.	53				
	27.12.	14	20.12.	40	29.11.	52				
Rapidsementti CEM II/A-LL 52.5 N	15.12.	23	13.12.	52	22.11.	61	480	29	8	0
	20.12.	23	15.12.	52	24.11.	62				
	27.12.	23	20.12.	53	29.11.	63				
Pikaseimentti CEM I 52.5 R	15.12.	31	15.12.	44	24.11.	68	560	29	4	0
	20.12.	31	20.12.	44	29.11.	69				
	27.12.	30	27.12.	44	01.12.	69				
SR-sementti CEM I 42.5 N - SR3	13.12.	29	13.12.	45	22.11.	55	360	22	4	0
	15.12.	30	15.12.	46	24.11.	56				
	20.12.	30	20.12.	47	29.11.	57				

## Raahen kuonajauheen laatuinformaatio

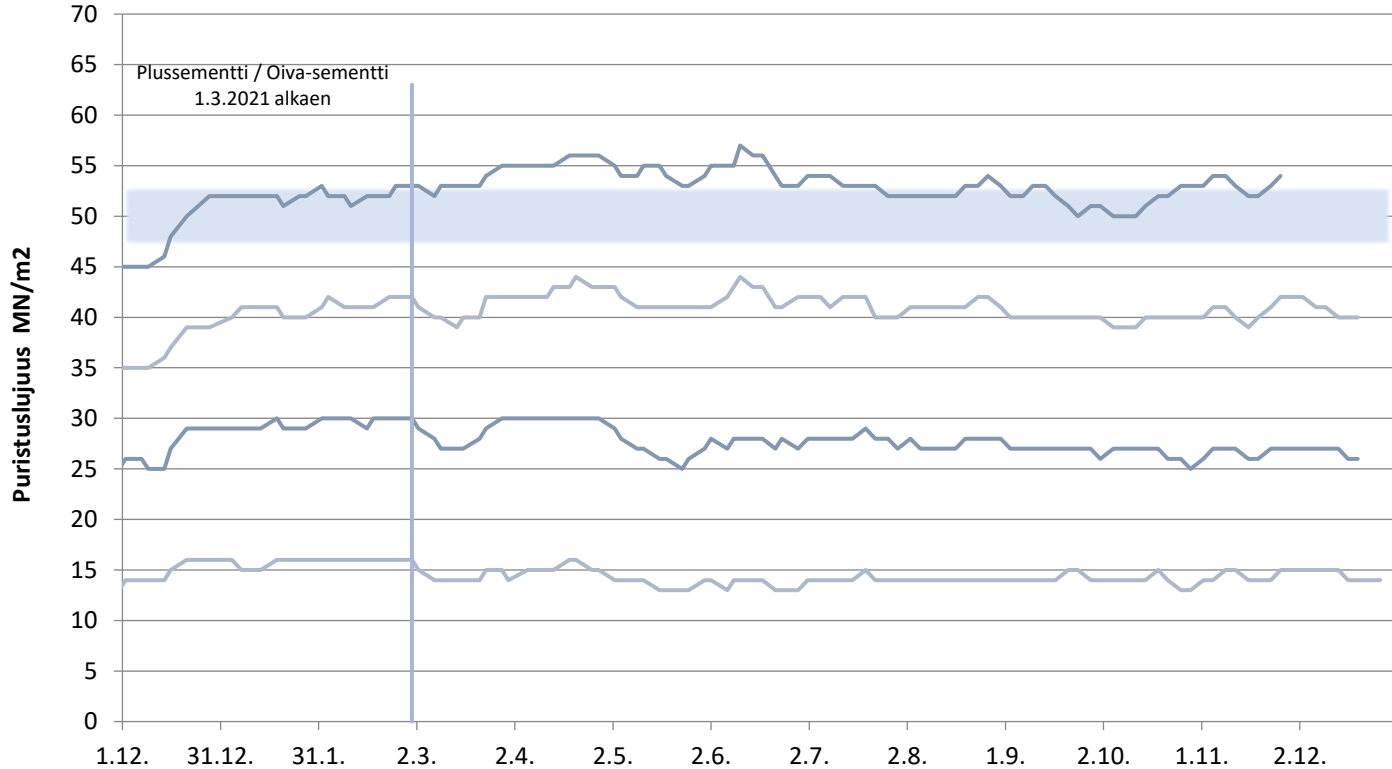
Aktiivisuusindeksi			
pvm	7 vrk	pvm	28 vrk
09.12.	54 %	17.11.	88 %
13.12.	53 %	22.11.	88 %
16.12.	54 %	25.11.	87 %

Lisätietoja sementeistämme ja kuonajauheesta:

Mikko Marjalaakso 0201 206 208  
Iiro Aro 0201 206 447  
Heikki Alarautalahti 0201 206 204  
Arvi Hokkanen 0201 206 202

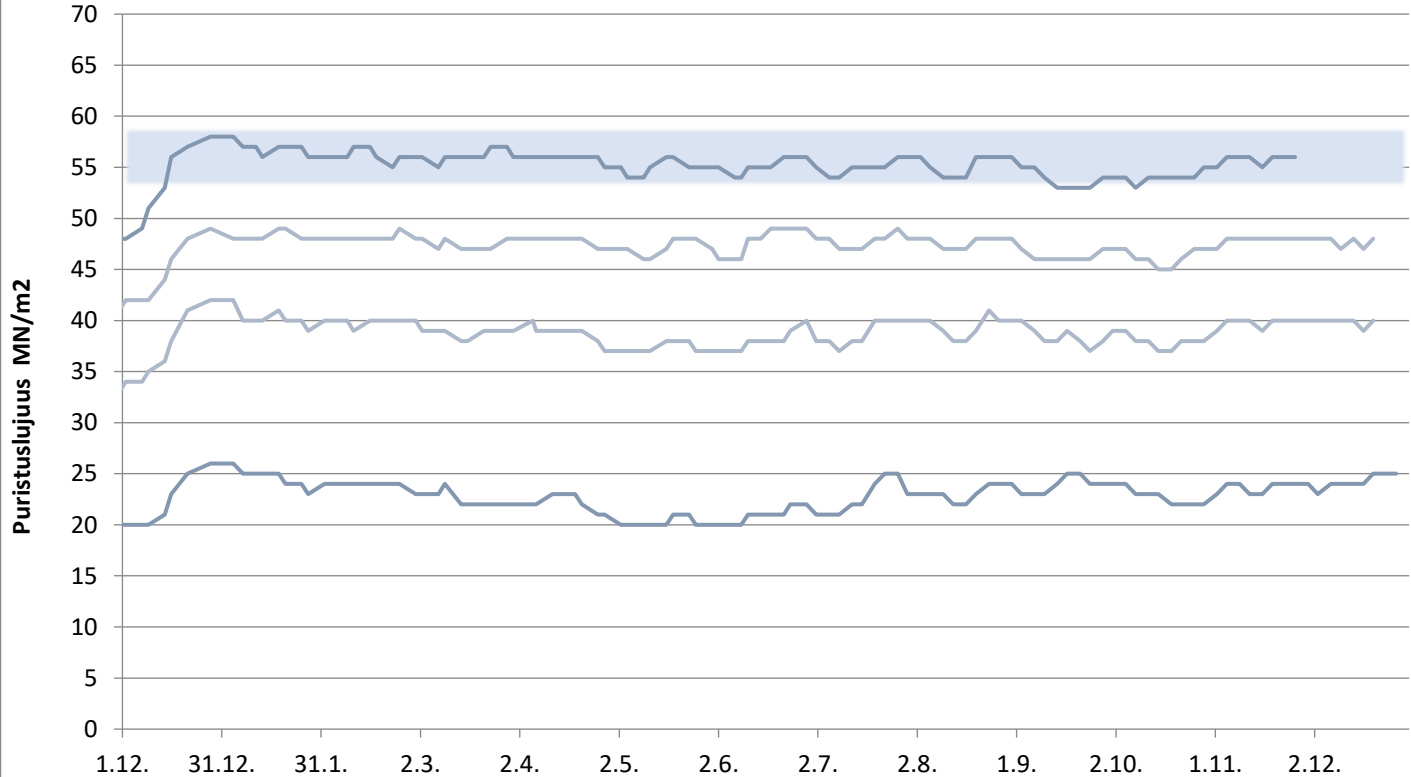
# Paraisten Oiva-sementti

Lastausnäytteiden lujuudet kolmen liukuva keskiarvo 1, 2, 7 ja 28 vrk



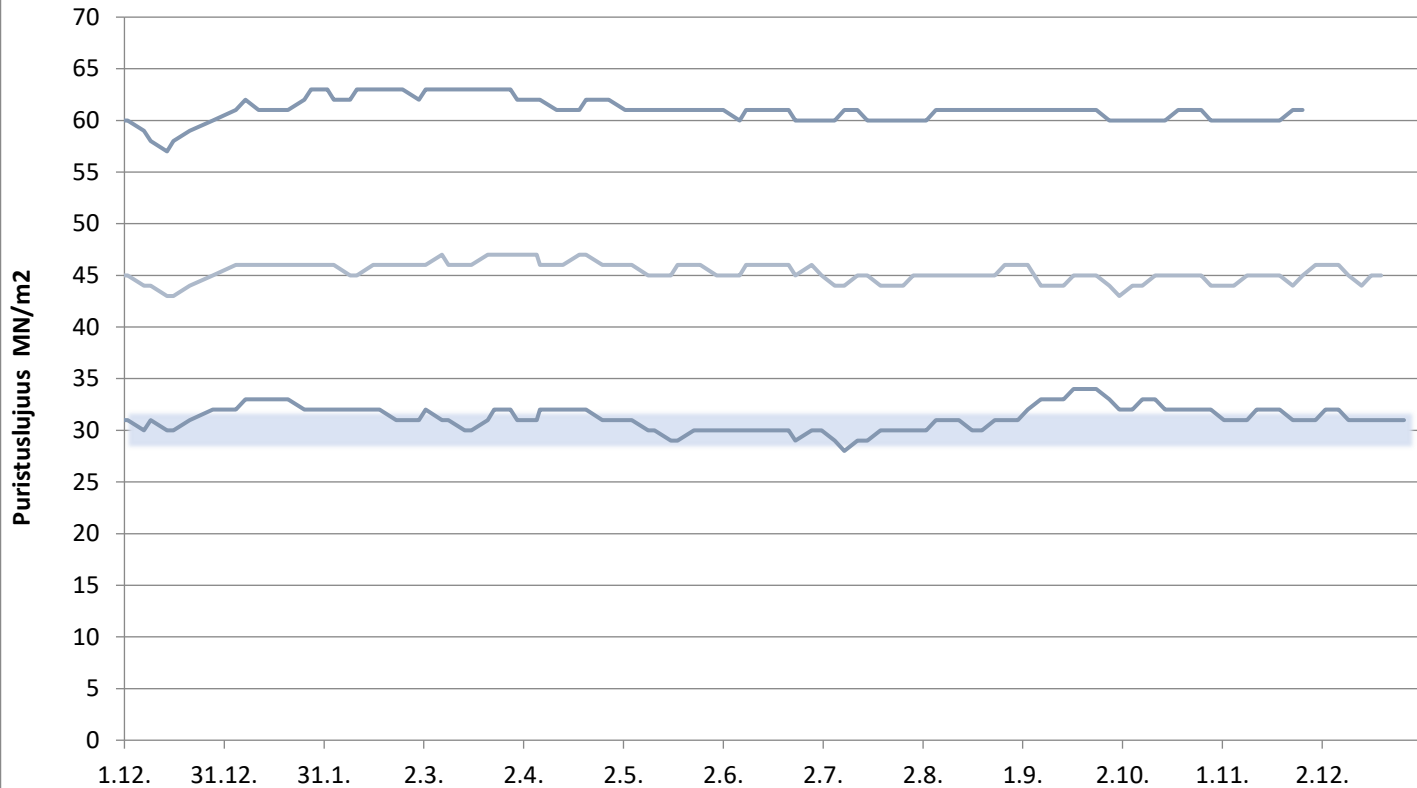
# Paraisten Rapidsementti

Lastausnäytteiden lujuudet kolmen liukuva keskiarvo 1, 2, 7 ja 28 vrk



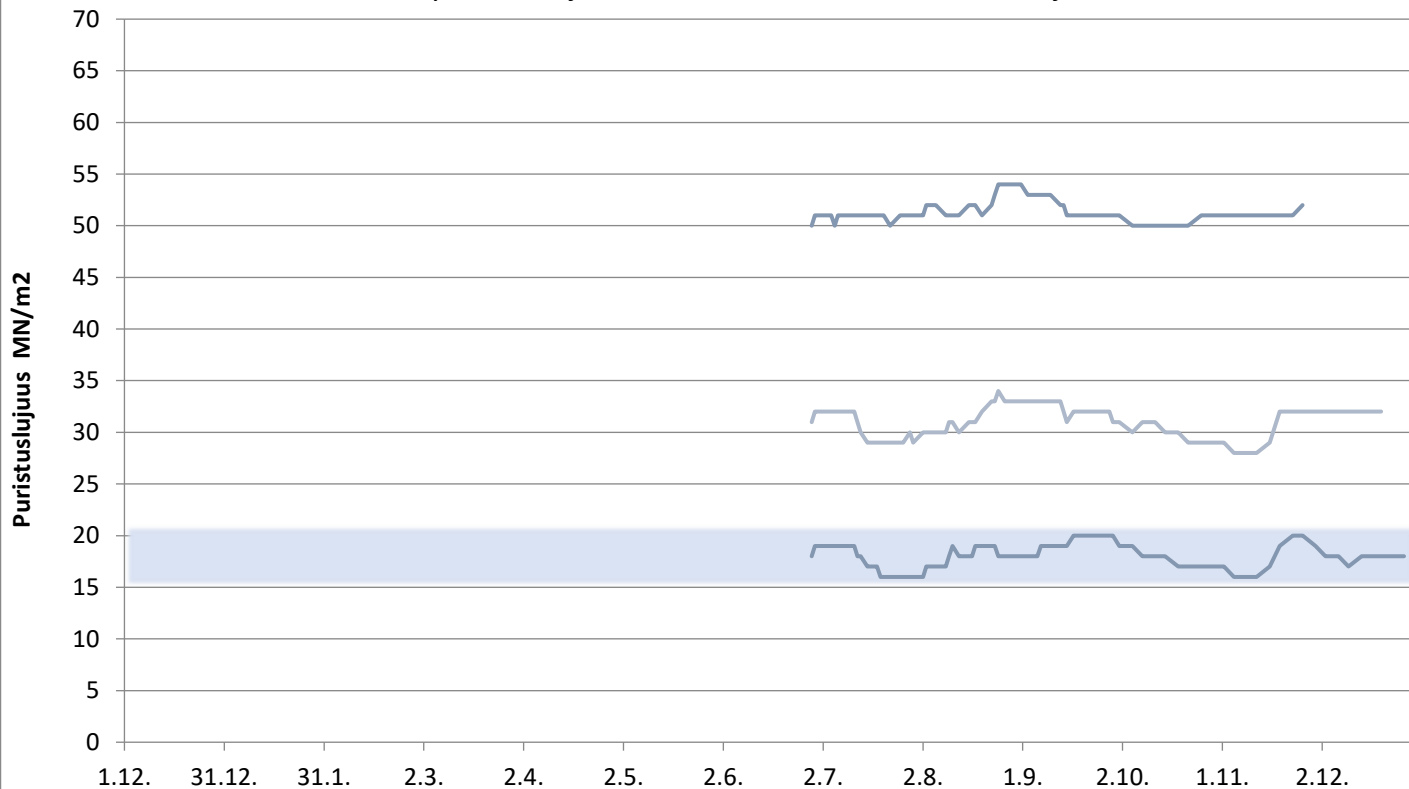
# Paraisten Pikasementti

Lastausnäytteiden lujuudet kolmen liukuva keskiarvo 1, 2 ja 28 vrk



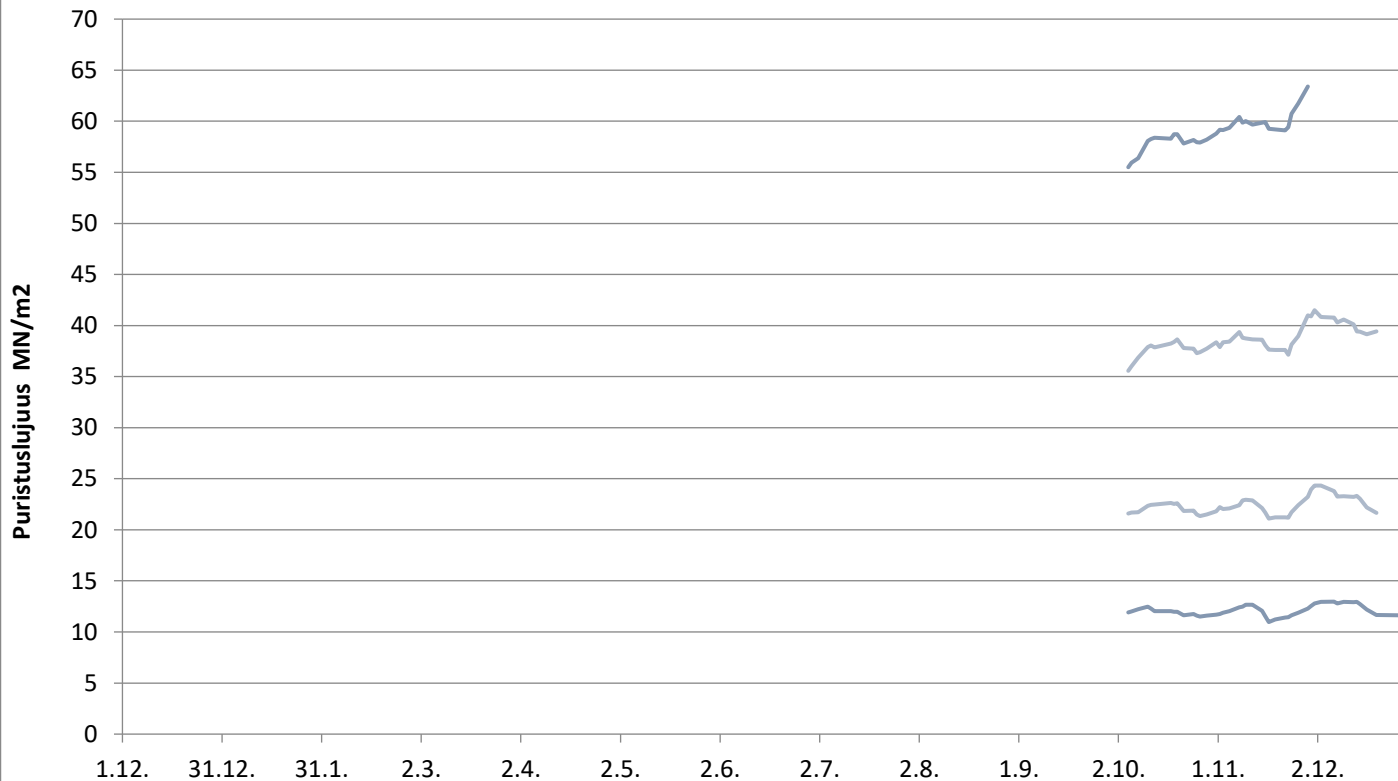
# Paraisten Ykkössementti

Lastausnäytteiden lujuudet kolmen liukuva keskiarvo 1, 2 ja 28 vrk



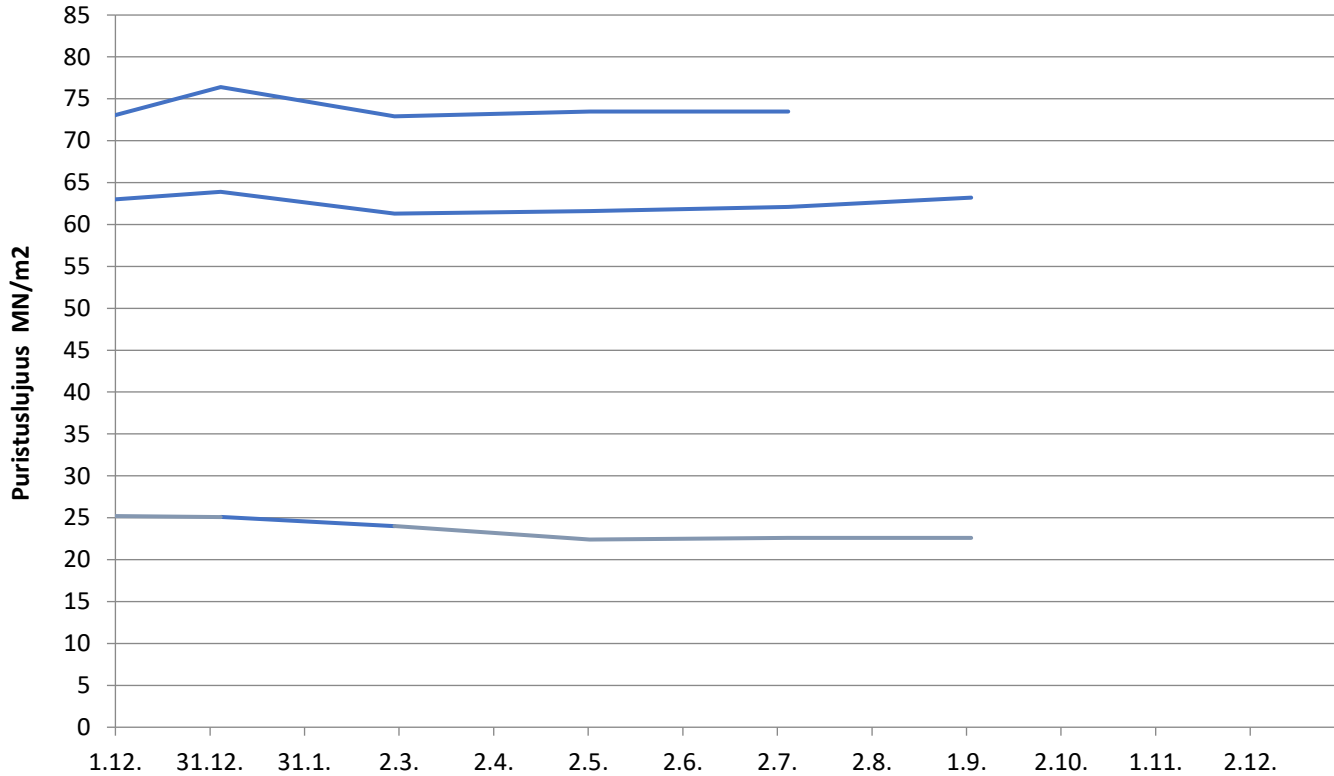
# Paraisten Kolmossementti

Lastausnäytteiden lujuudet kolmen liukuva keskiarvo 1, 2, 7 ja 28 vrk



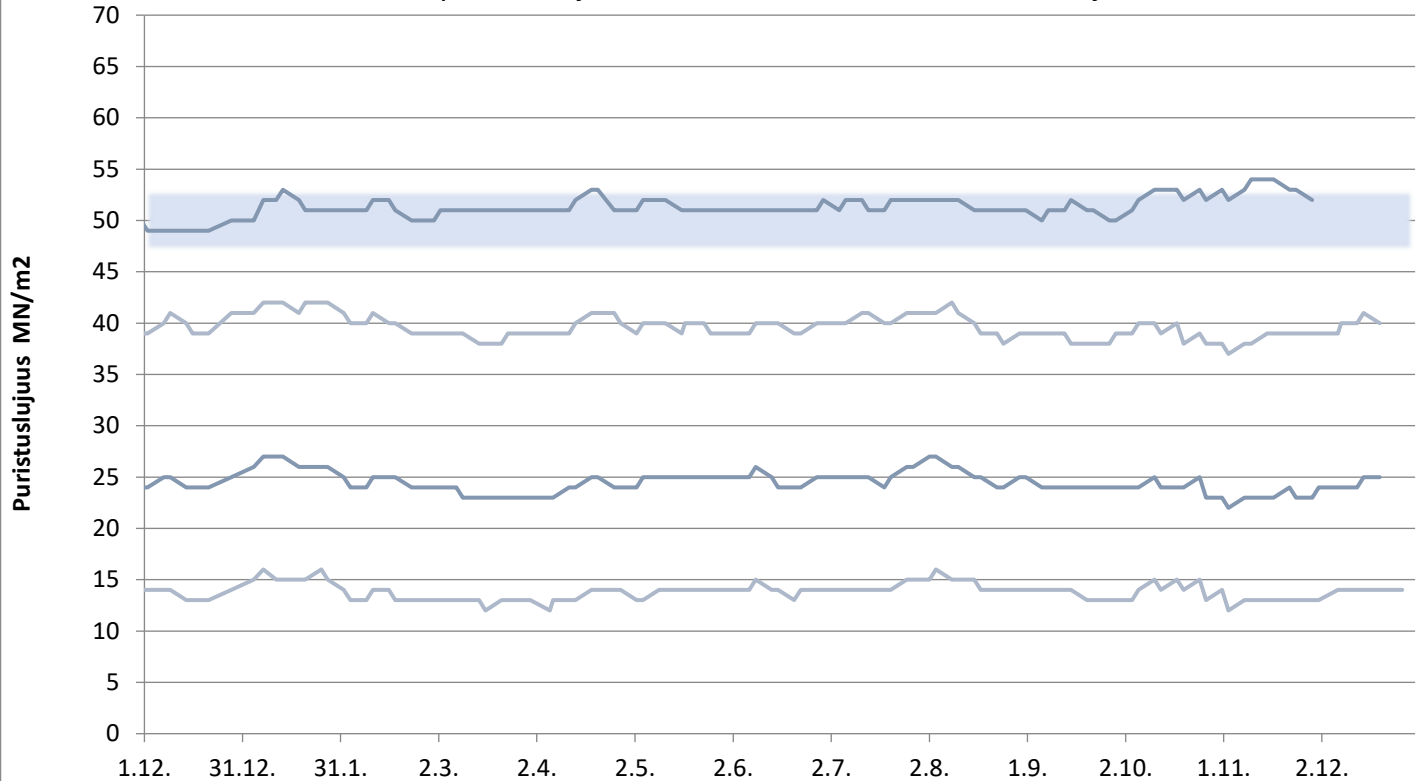
# Valkosementti

Laivanäytteiden lujuudet 1, 7 ja 28 vrk



# Lappeenrannan Oiva-sementti

Lastausnäytteiden lujuudet kolmen liukuva keskiarvo 1, 2, 7 ja 28 vrk

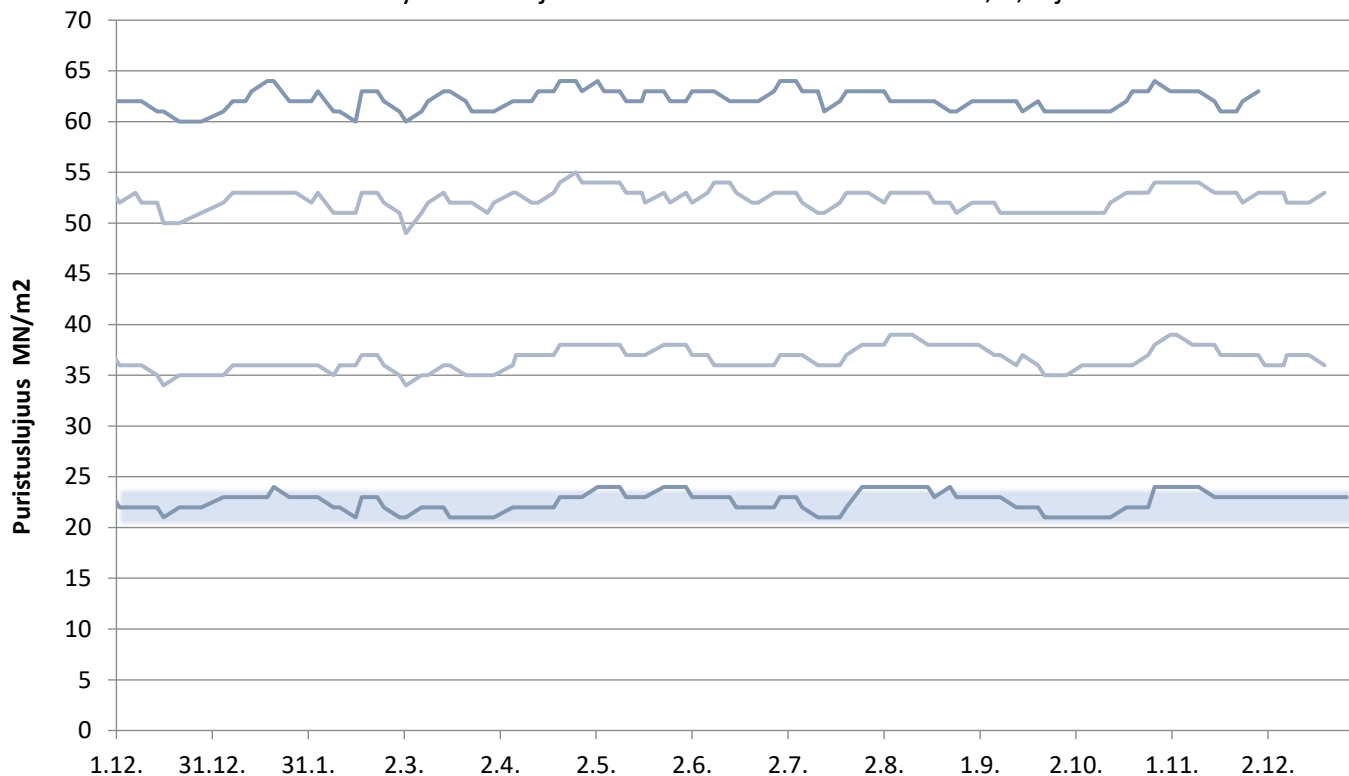


päivitetty 30.12.2021



# Lappeenrannan Rapidsementti

Lastausnäytteiden lujuudet kolmen liukuva keskiarvo 1, 2, 7 ja 28 vrk

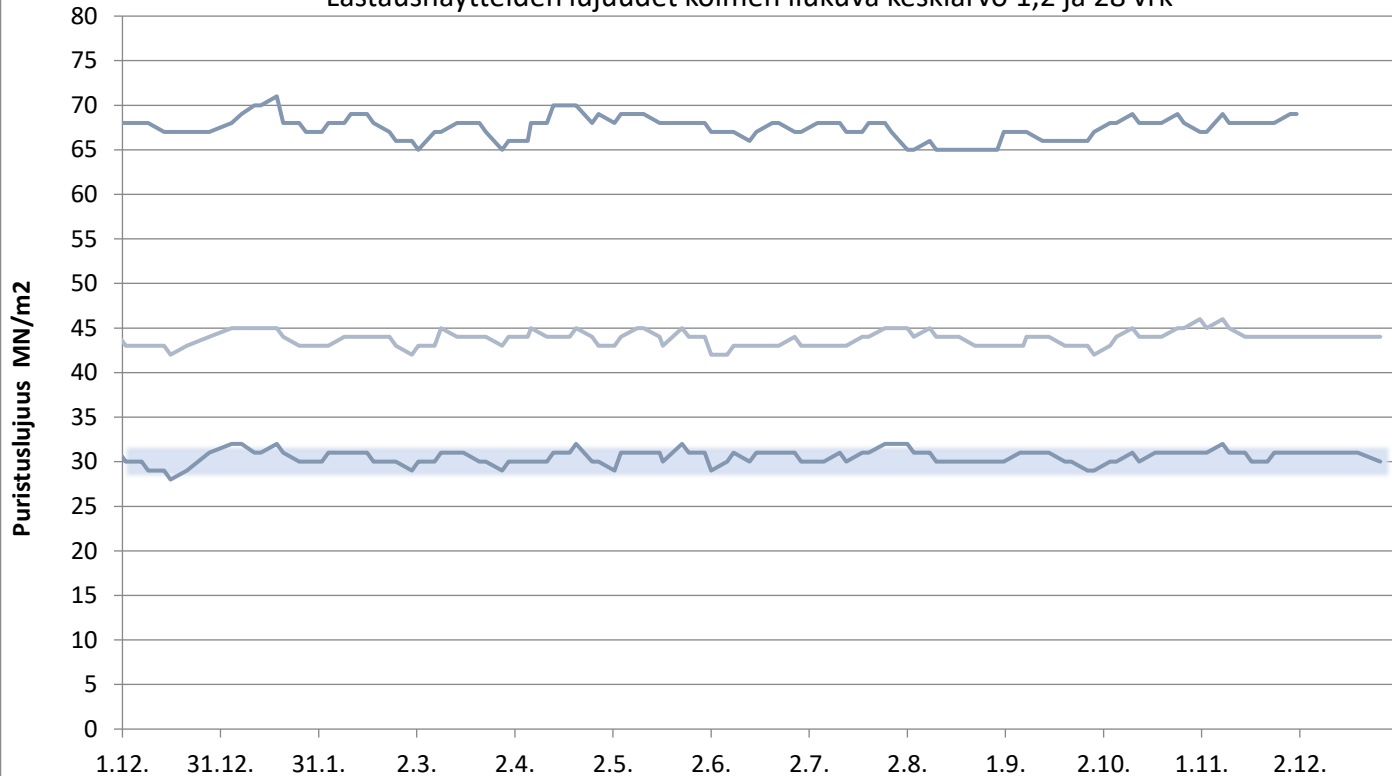


**FINNSEMENTTI**  
A CRH COMPANY

päivitetty 30.12.2021

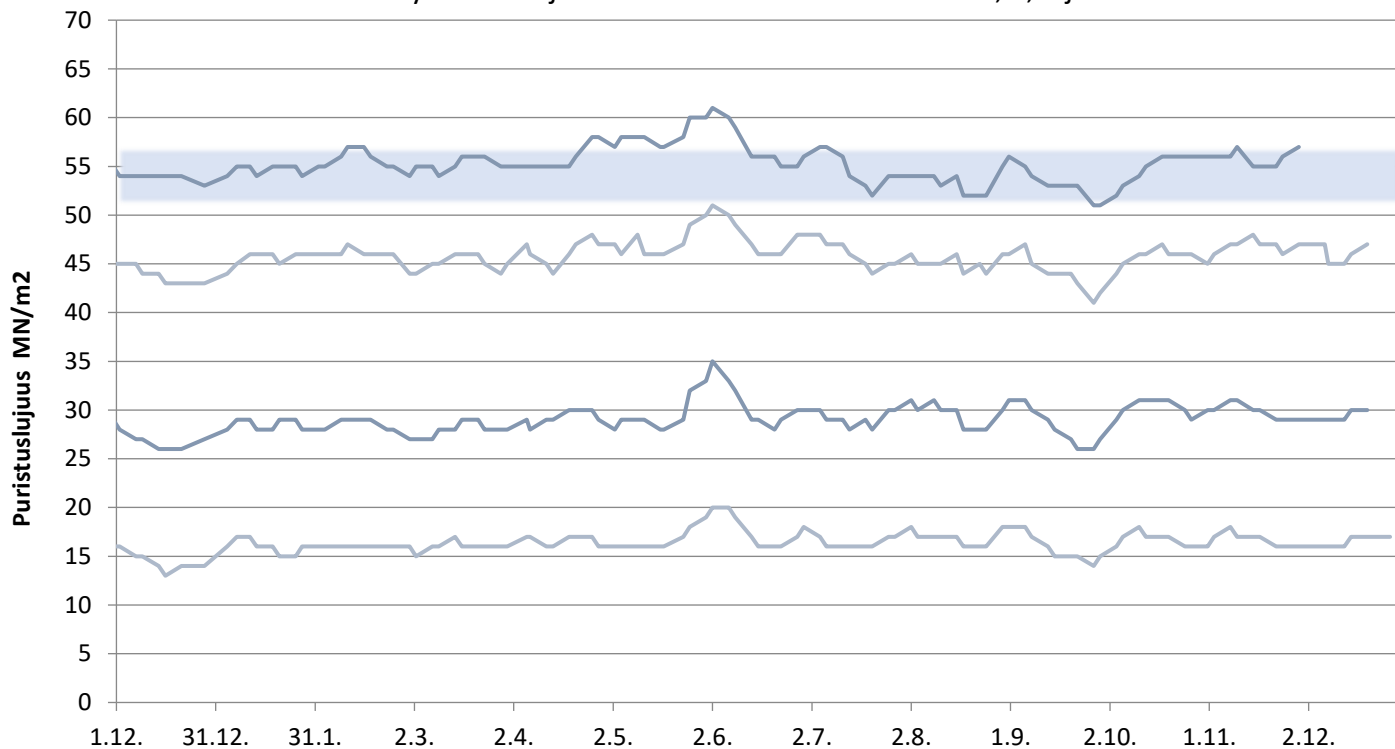
# Lappeenrannan Pikasementti

Lastausnäytteiden lujuudet kolmen liukuva keskiarvo 1,2 ja 28 vrk



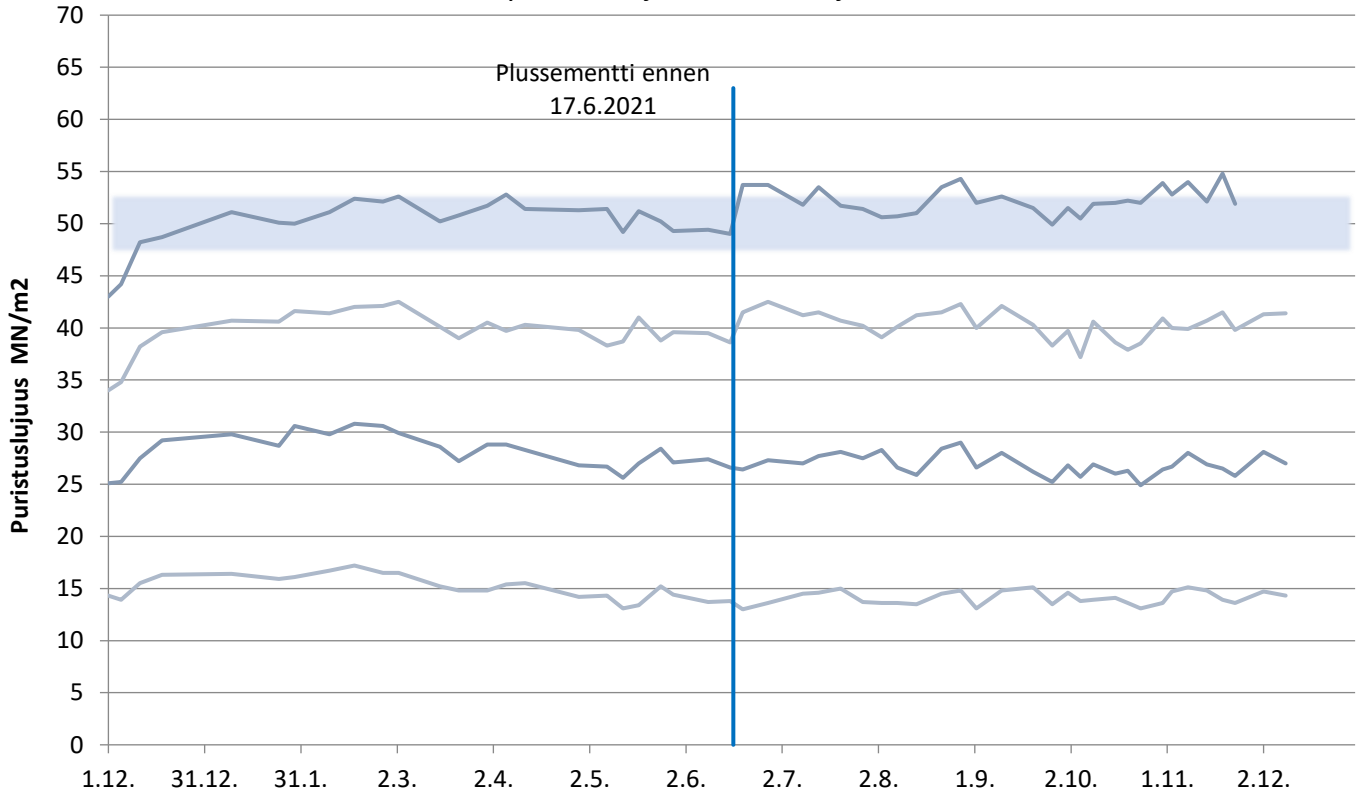
# Lappeenrannan SR-sementti

Lastausnäytteiden lujuudet kolmen liukuva keskiarvo 1, 2, 7 ja 28 vrk



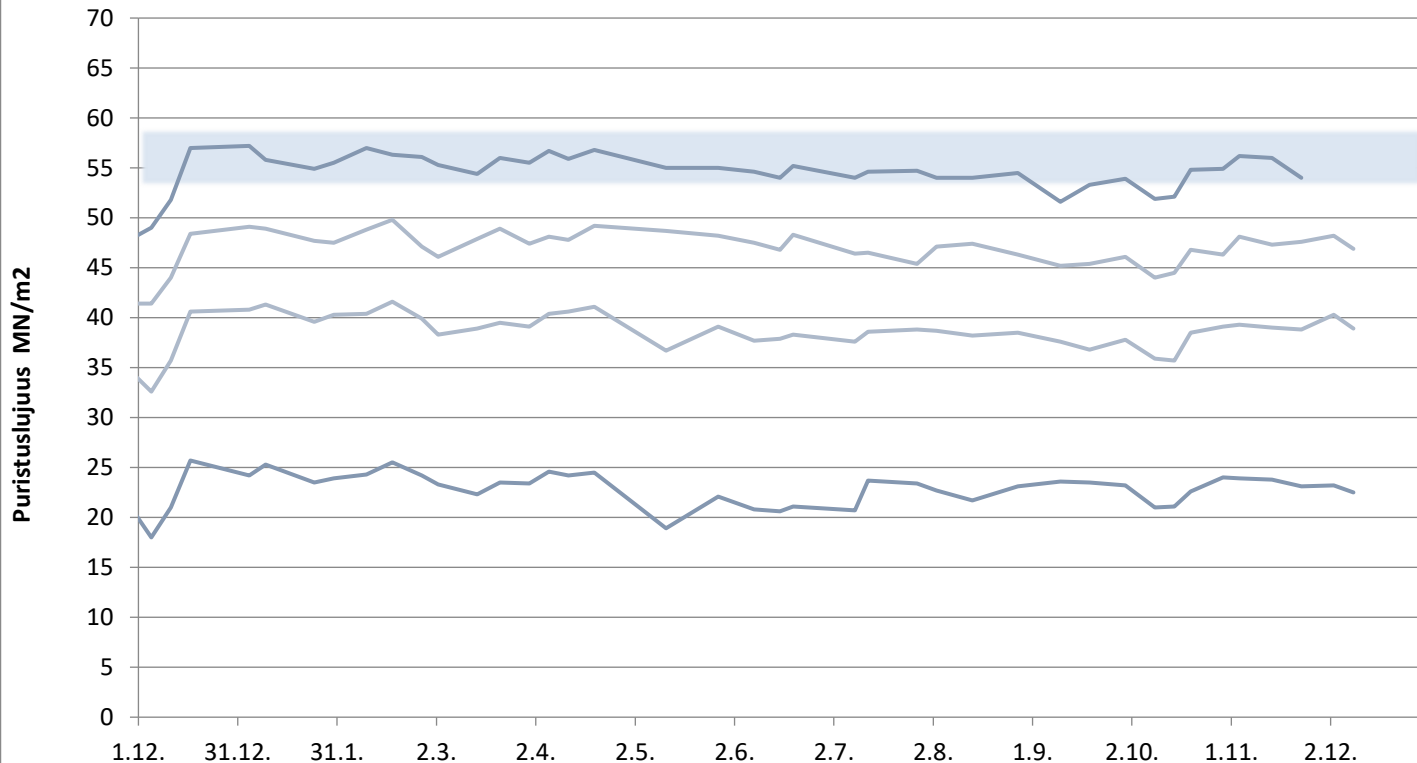
# Oiva-sementti Vihreäsaari

Laivanäytteiden lujuudet 1, 2, 7 ja 28 vrk



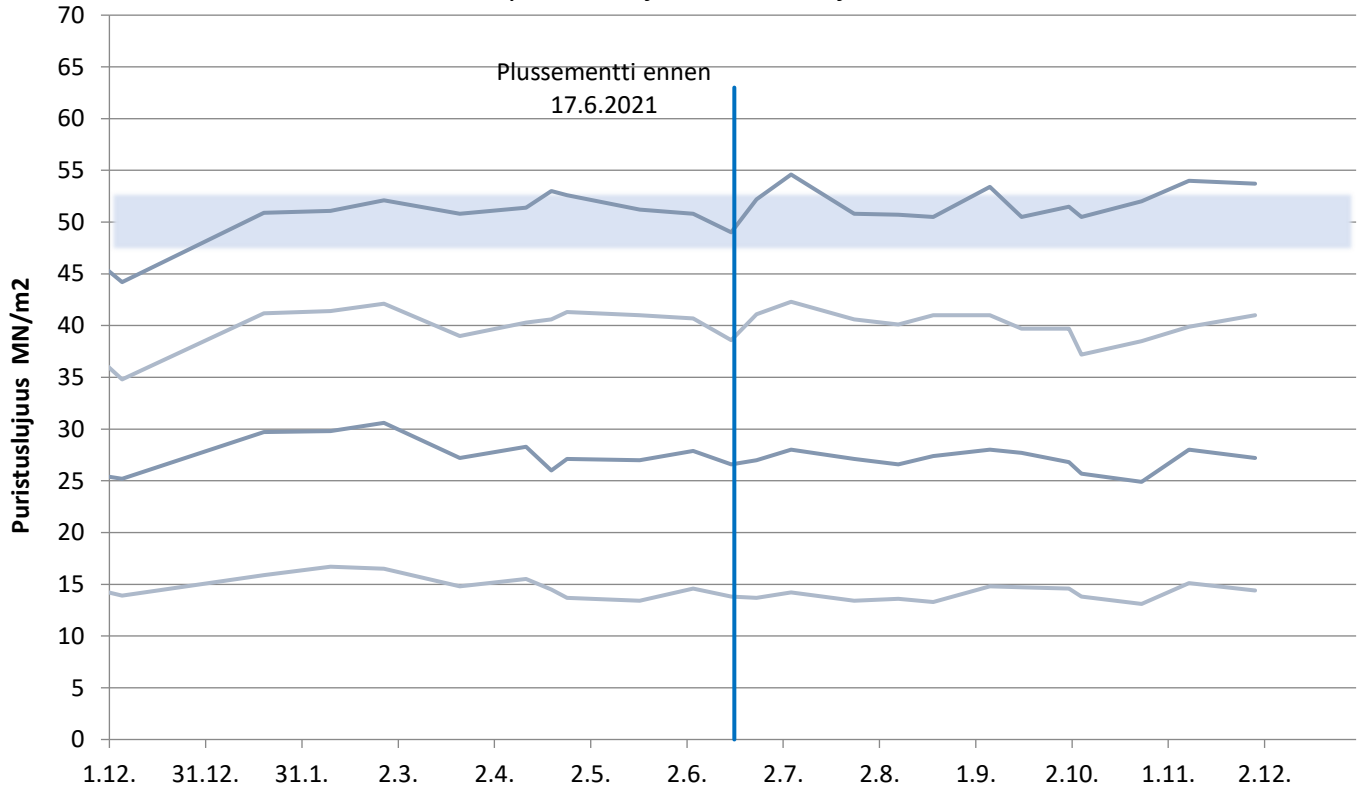
# Rapidsementti Vihreäsaari

Laivanäytteiden lujuudet 1, 2, 7 ja 28 vrk



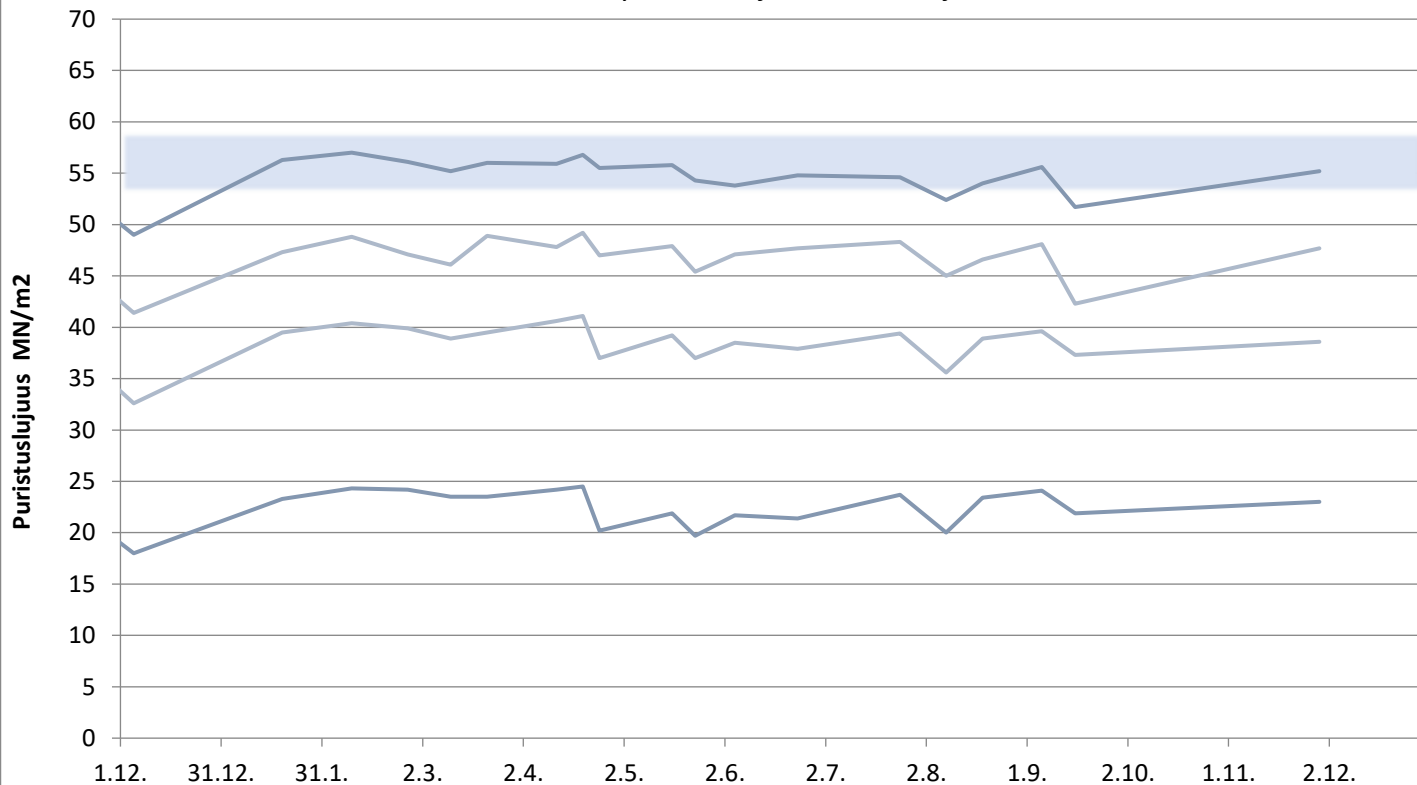
# Oiva-sementti Pietarsaari

Laivanäytteiden lujuudet 1, 2, 7 ja 28 vrk



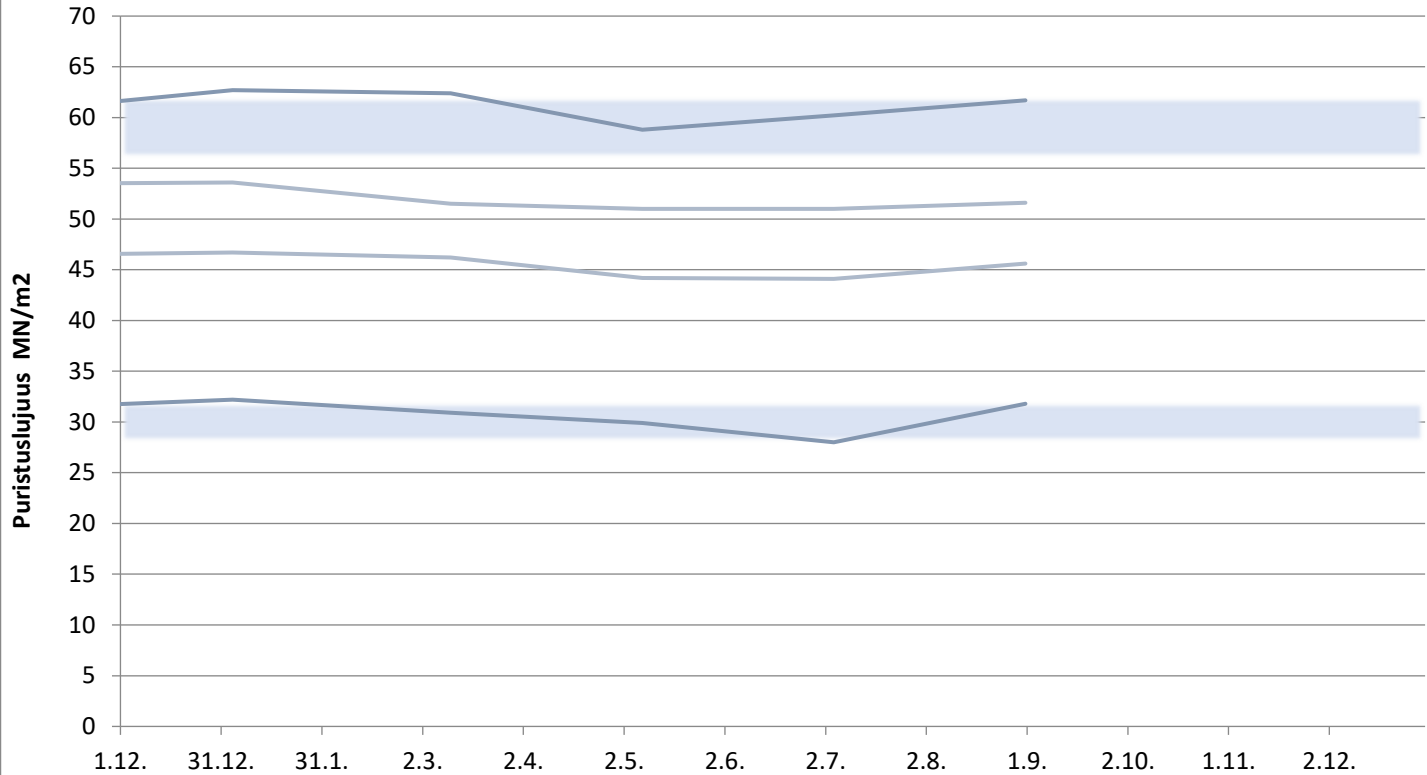
# Rapidsementti Pietarsaari

Laivanäytteiden lujuudet 1, 2, 7 ja 28 vrk



# Pikasementti Vaasa

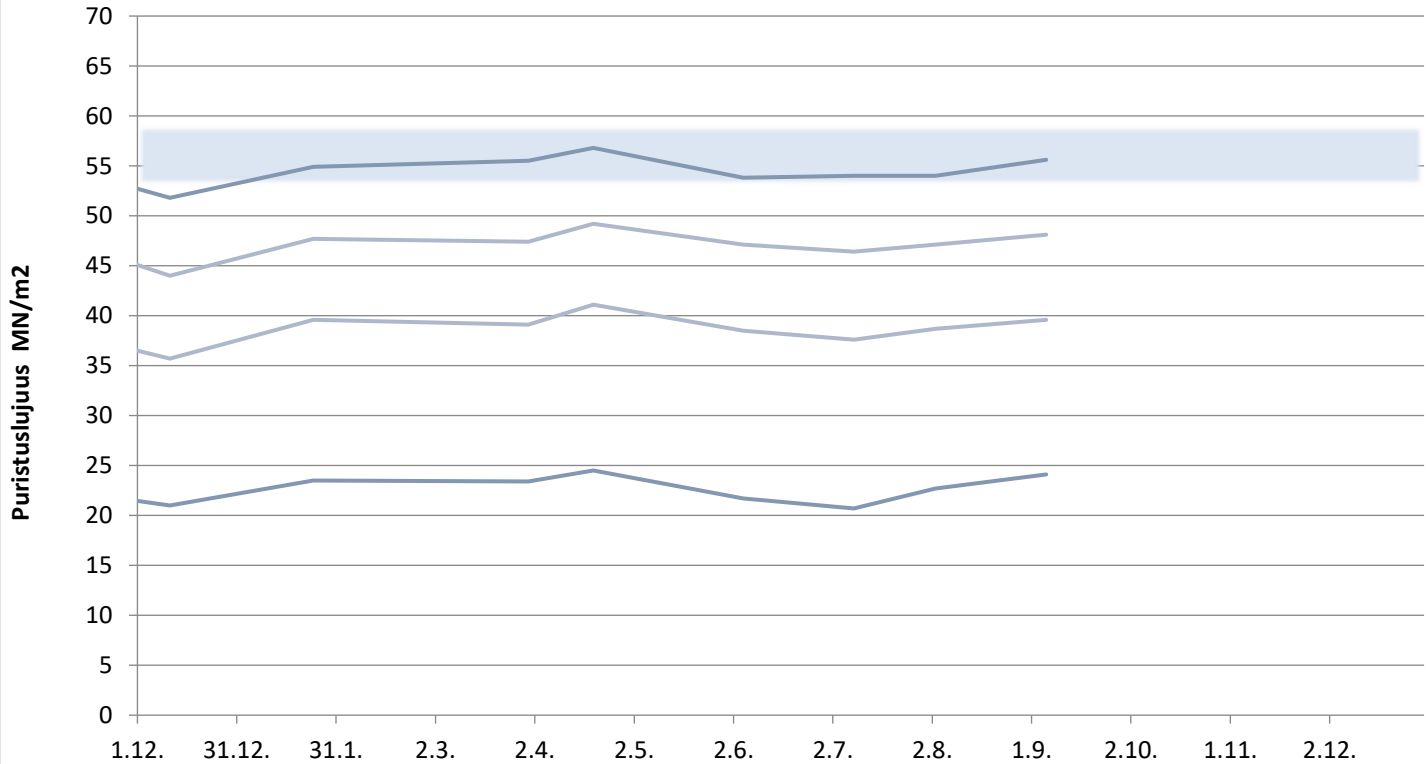
Laivanäytteiden lujuudet 1, 2, 7 ja 28 vrk





# Rapidsementti Maarianhamina

Laivanäytteiden lujuudet 1, 2, 7 ja 28 vrk



# KJ400, RAAHE

Aktiivisuusindeksi 7 ja 28 vrk

